

## 七曲橋 歩道部の交通開放のお知らせ



日頃から群馬県の県土整備行政にご理解とご協力を賜り感謝申し上げます。  
碓氷川にかかる七曲橋について橋を支えるコンクリート部に重大な破損が発見され、2月下旬より全面通行止めとなっております。

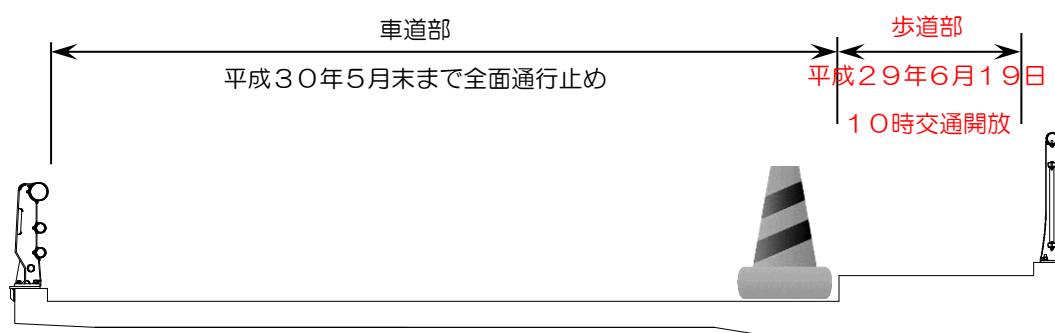
復旧作業が進み、歩道部の通行が出来る見込みとなりましたので、お知らせいたします。なお、車道部につきましては、引き続き復旧工事を行っており、大変危険ですので立ち入らないようお願いいたします。車道部は平成30年5月末まで通行止めとなります。

みなさまにはご不便・ご迷惑をおかけし申し訳ありませんが、ご理解のほどよろしくお願いいたします。

また、ご不明な点がありましたら、担当者までご連絡ください。

### 記

1. 交通開放日 平成29年6月19日（月） 10時
2. 交通可能範囲 歩道部



3. お問合せ先 安中土木事務所 安中市安中 3711-1  
TEL : 027-382-1350  
担当 : 黒澤・山崎

平成29年6月吉日  
群馬県県土整備部  
安中土木事務所長 塚越保典