

心得5

情報を待たず早めの避難

土砂災害や洪水災害などの危険性が高まった場合には、避難情報を発令します。避難情報を積極的に収集し、早めに避難しましょう。

しかし、局地的な雨の場合には、情報が出ない場合があります。避難情報が無くても、いつもと違うと感じたら避難しましょう。

避難情報以外の避難の助けになる情報は11～12ページで確認しましょう。

土砂災害は

周辺の雨、予兆現象にも注意

土砂災害は、避難情報を発令することが非常に難しい災害です。避難情報に加え、周辺の雨や予兆現象に注意する習慣をつけましょう。また、地域で情報を共有することも重要です。

11～12ページで確認しましょう

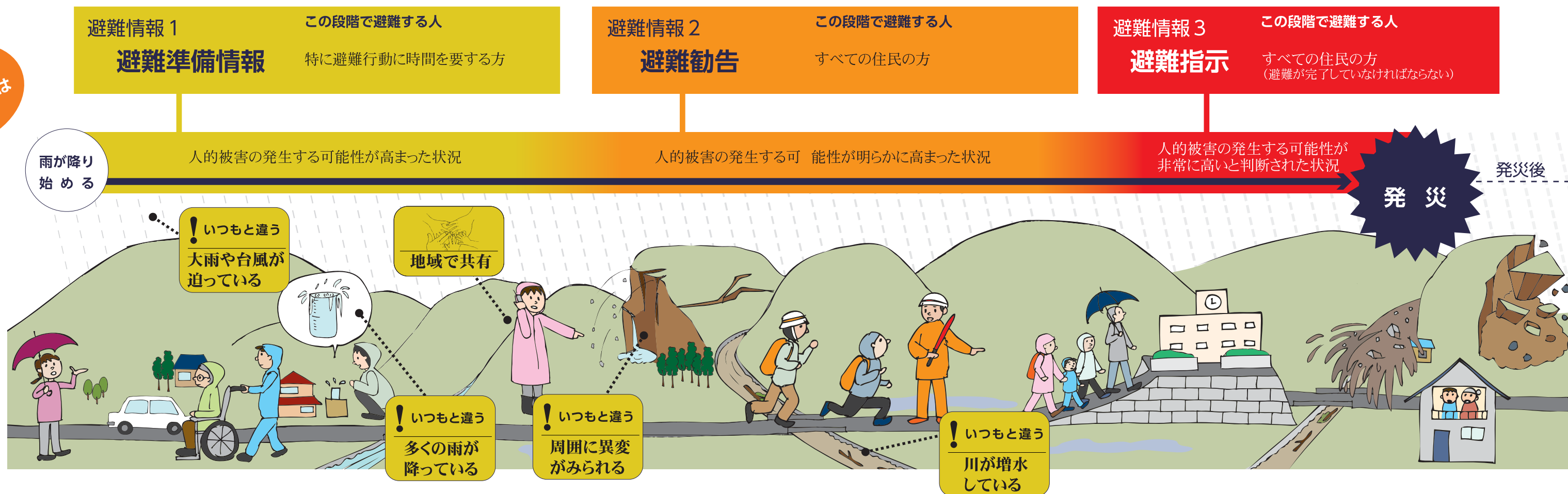
洪水災害は

気象情報、水位情報にも注意

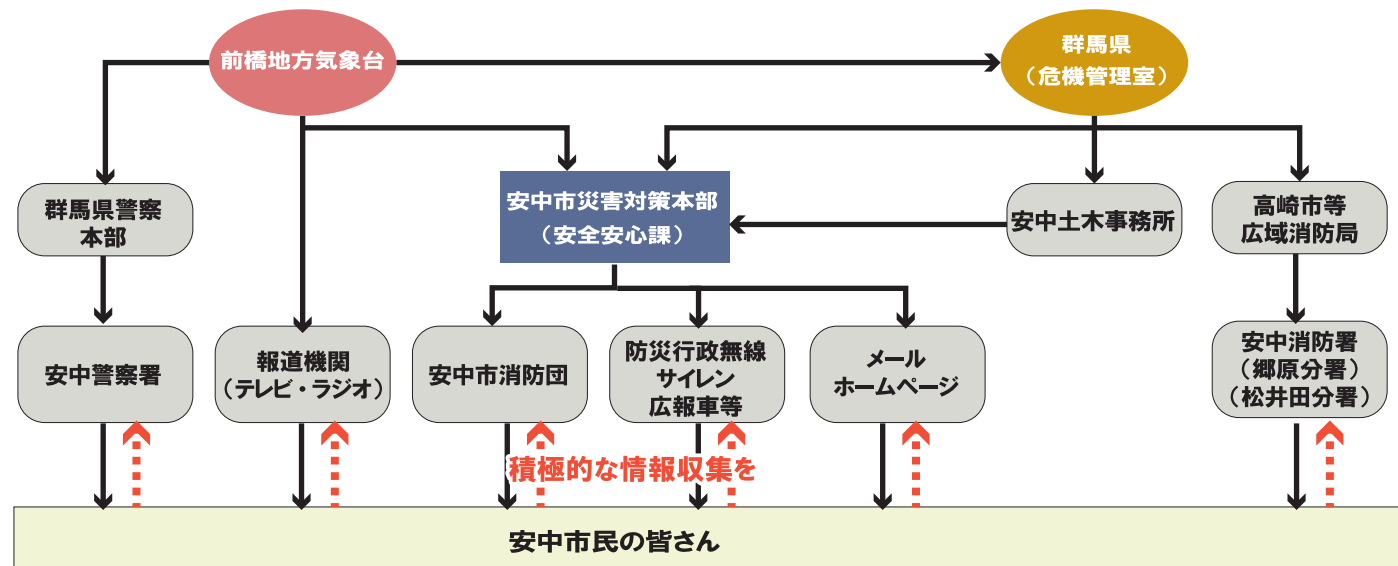
洪水災害は、避難情報に加え、気象情報や、水位の情報に注意しましょう。

12ページで確認しましょう

例えば土砂災害では



情報の伝わり方



暴風雨の中で雨戸を閉め切って寝ていたら…
テレビ・ラジオをつけていなかったら…
停電だったら…
浸水で広報車が行けなかったら…

このような状況では、情報があなたの手元に届きにくくなってしまいます。
土砂災害や洪水災害の危険が高まった際には、様々な場所で様々な情報が発信されています。
しかし、これらの災害情報が伝わって来るのをただ待つだけでは、重要な情報を逃してしまうおそれがあります。災害時には自ら情報に注意するよう心がけましょう。

安中市メール配信サービス (要登録)

防災・防犯・火災・気象・市政の地域情報をメールで受け取ることができるサービスです。

登録 URL
<http://annaka.mail-dpt.jp/index.php>

空メールによる登録
annaka@entry.mail-dpt.jp



安中市防災行政無線テレホンサービス

市では市内全域でデジタル同報系防災無線の運用をしておりますが、屋外子局の放送内容が聞き取りづらかった皆さんに対しまして、放送された直近の内容を電話にて確認できる自動応答システムを運用しています。

0800-800-3664 (通話料無料)

緊急速報エリアメール (登録不要)

「避難勧告」などの災害・避難情報をはじめとする緊急性の高い情報を安中市エリア一帯に一斉配信するサービスです。

利用可能携帯電話会社
NTTドコモ、KDDI、ソフトバンク

安中市ホームページ

防災・防犯・火災・気象・市政の情報を掲載しています。

URL <http://www.city.annaka.gunma.jp/>