

市長公約実施目標シート

公約 VII 未来から選ばれるまちへ

短期

フリーWi-Fiスポットの整備

市民のデジタル対応への満足度を高めます

〇なにをするの？

・フリーWi-Fiスポットを本庁舎と松井田庁舎に設置し、快適な通信環境を提供することで、市民サービスの向上につなげます。



公約達成

〇いつまでに？

令和5年度末

〇今どのくらいすすんでいるの？(令和5年6月30日現在)

開始

達成

市長公約実施目標シート

公約 VII 未来から選ばれるまちへ

短期

住民票などのコンビニ交付の導入



生活における利便性の向上を図ります

〇なにをするの？

- ・全国どこでも最寄りのコンビニにあるマルチコピー機から住民票や戸籍、税金の証明書が取得できるようにします。
- ・市役所の業務時間に関係なく、毎日6:30～23:00まで利用できます。

公約達成

〇いつまでに？

令和4年度末



〇今どのくらいすすんでいるの？(令和5年3月31日現在)

開始

達成

市長公約実施目標シート

公約 VII 未来から選ばれるまちへ

中長期

西毛広域幹線道路が令和11年度全線開通すると、安中市役所～県庁まで27分・富岡ICへ16分
市都市計画マスタープランを見直し、沿線に商業施設や住宅を建築可能に



良好な沿線まちづくりを推進します

○なにををするの？

・西毛広域幹線道路沿線において、工場や風俗関連施設などと住宅が混在することを防ぐために、特定用途制限地域の導入による良好な沿線まちづくりを検討します。

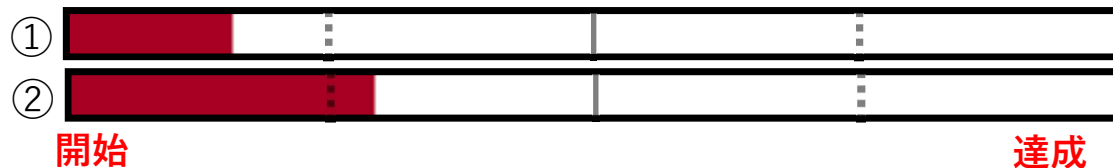
令和4年度から策定作業に入った市都市計画マスタープランでの位置付けを目指します。

○いつまでに？

令和9年度末



○今のどのくらいすすんでいるの？(令和5年12月31日現在)



市長公約実施目標シート

公約 VII 未来から選ばれるまちへ

中長期

西毛広域幹線道路との交差点周辺に
新たなまちづくり



商業・サービス機能、流通・業務機能の
計画的な立地を誘導します

○なにをするの？

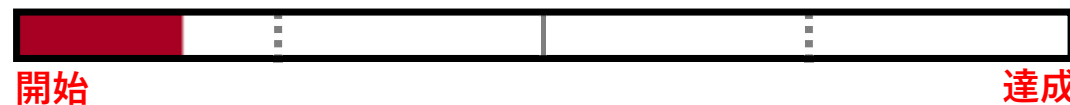
・西毛広域幹線道路の整備に伴い、碓氷川右岸に計画的に整備される沿道街区については、周辺土地利用との調和や地域の既存商業との融和を図ることを前提として、地域の生活利便と広域的な道路沿道サービスに供される商業・業務サービス機能、流通・業務機能の計画的な立地を誘導します。

○いつまでに？

令和9年度末



○今どのくらいすすんでいるの？(令和5年12月31日現在)



市長公約実施目標シート

公約 VII 未来から選ばれるまちへ

中長期

安中駅・磯部駅間に安中新駅設置、
駅周辺に住宅団地



新たなまちづくりに取り組み、
信越線の活性化を推進します

○なにををするの？

・新駅設置や周辺開発には、行政や民間の様々な関係者と力を合わせた取組が必要となります。目標の実現に向けて、それら関係者との協議を進めます。

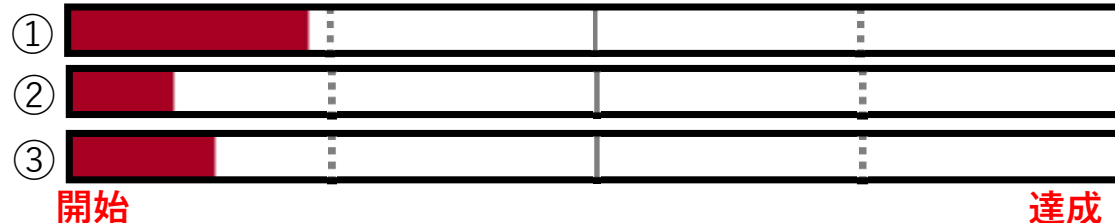
また、関係者との協議と並行して研究・検討を進め、目標の早期実現を推進します。

○いつまでに？

令和11年度以降
※協議完了は令和7年度目標



○今どのくらいすすんでいるの？(令和5年12月31日現在)



市長公約実施目標シート

公約 VII 未来から選ばれるまちへ

中期

イルミネーションの活用



イルミネーションを活用し
冬季閑散期の観光誘客を推進します

○なにをするの？

・鉄道文化むら、磯部温泉街、市有施設などでイルミネーションを活用することで、地域資源を誘客コンテンツへ成長させることを検討します。

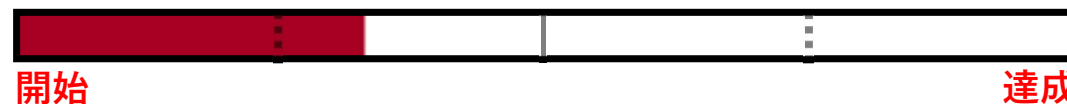
なお、単なるライトアップにならないよう、デジタルコンテンツを活用するほか、消費が生まれる仕組みなども検討していきます。



○いつまでに？

令和6年度末

○今どのくらいすすんでいるの？(令和5年9月30日現在)



市長公約実施目標シート

公約 VII 未来から選ばれるまちへ

中長期

魅力ある公園
(12市最低ランクの観光客数脱却)



魅力ある公園づくりを推進します

○なにををするの？

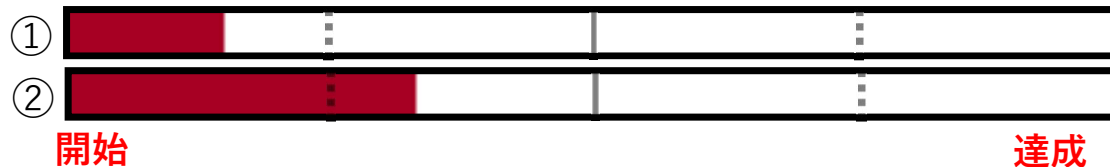
・市内の公園を整備し、市民や市外からの訪問者も楽しめる施設としていきます。公園の魅力を高めることで、利用者の増加に結びつけていきます。



○いつまでに？

令和11年度末

○今どのくらいすすんでいるの？(令和5年12月31日現在)



市長公約実施目標シート

公約 VII 未来から選ばれるまちへ

中期

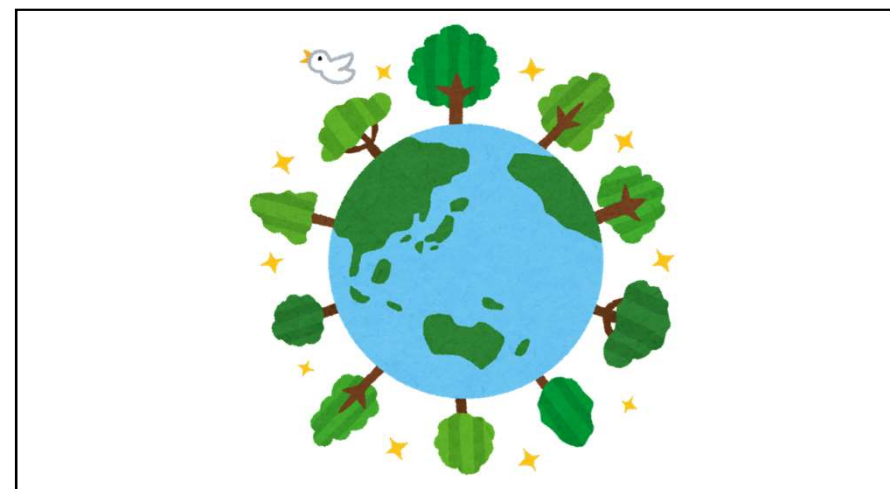
SDGs（持続可能な開発目標）の推進
気候変動などの17の目標に沿った取組の指針



持続可能な社会の実現を推進します

〇なにをするの？

- ・SDGsの各ゴールの達成について、市がどの程度進んでいるのか、取組の現状を指標などで公表します。
- ・現状確認後、注力するゴールなどを検討し、計画等に組み込んで取組を進めていきます。



〇いつまでに？

令和7年度末

〇今どのくらいすすんでいるの？(令和5年9月30日現在)



市長公約実施目標シート

公約 VII 未来から選ばれるまちへ

中長期

県内上位のごみ排出量を減少



ごみの排出量削減を進めます

〇なにをするの？

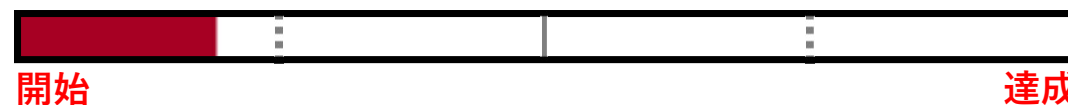
・ゼロ・ウェイスト宣言を行った先進地の運営者による講演会の開催や、視察ツアーの実施により、市全体の意識を向上させる取り組みを進めます。



〇いつまでに？

令和10年度末

〇今どのくらいすすんでいるの？(令和5年12月31日現在)



市長公約実施目標シート

公約 VII 未来から選ばれるまちへ

中長期

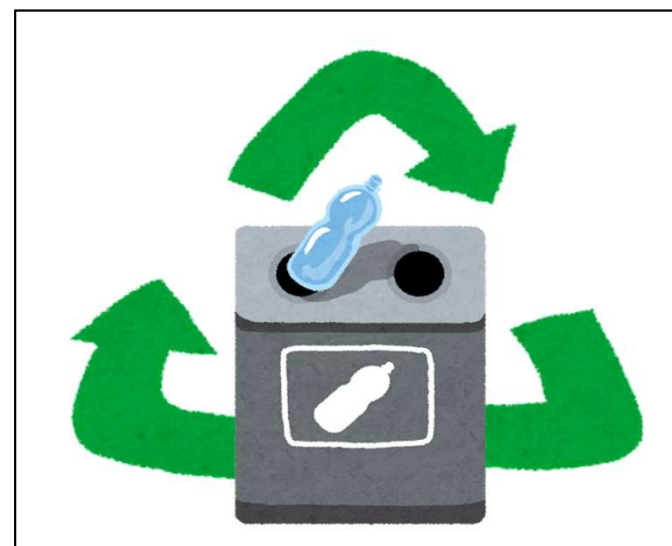
3R(リデュース・リユース・リサイクル)の推進



リサイクル率向上と資源再利用の推進を図ります

○なにををするの？

- ・新たに使用済みペットボトルの行政回収を開始します。
- ・中間処理施設において、製品の原料として再利用できるようにし、資源循環の一端を担います。



○いつまでに？

令和8年度末

○今どのくらいすすんでいるの？(令和5年9月30日現在)



開始

達成

市長公約実施目標シート

公約 VII 未来から選ばれるまちへ

短期

若者の意見を反映できる仕組みづくり



若者の意見が反映される市政を推進します

○なにをするの？

・参加者を募集して会議やワークショップを行う、また、スマートフォンなどを活用してアンケート等により意見を募集するといった、リアル／デジタルの両面から若者の意見を政策形成に反映するための取組や仕組み作りを進めます。



○いつまでに？

令和5年度末

公約達成

○今のくらいすすんでいるの？(令和6年3月31日現在)



市長公約実施目標シート

公約 VII 未来から選ばれるまちへ

短期

各分野への女性登用推進



女性が働きやすい環境を整えます

○なにををするの？

- ・令和5年度に第4次男女共同参画計画を策定し、令和6年度からスタートさせます。
 - ・事業所を対象とした女性活躍推進に関する行動計画の策定や認定制度を促進します。
- また、女性の新規採用や職域拡大に向けた取組を支援します。

公約達成

○いつまでに？

令和5年度末
(第4次男女共同参画計画策定)



○今どのくらいすすんでいるの？(令和6年3月31日現在)



市長公約実施目標シート

公約 VII 未来から選ばれるまちへ

中長期

観光や防災に寄与する市内初の「道の駅」の設置
後発だからこそその魅力ある道の駅



観光振興、防災機能等を備えた「道の駅」を整備します

○なにをするの？

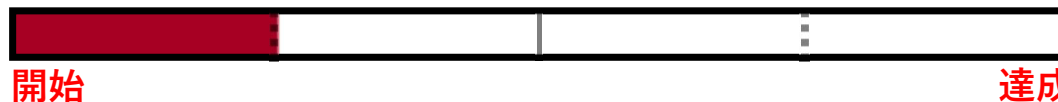
- ・本市の観光情報の発信、市内特産品の販売、防災等の多様な機能を備える「道の駅」について、国道18号線沿線を候補地として位置づけ、整備します。
- ・検討委員会の立ち上げを行い、基本構想等の策定を行います。

○いつまでに？

令和9年度末



○今どのくらいすすんでいるの？(令和5年9月30日現在)



市長公約実施目標シート

公約 VII 未来から選ばれるまちへ

短期

JR安中榛名駅の活用
通勤・通学補助



JR安中榛名駅の利用活性化を推進します

〇なにをするの？

・現在の安中市の通勤・通学補助としては、「安中市住まいりー奨励金」の申請者のうち新幹線を利用して県外に通勤している方を対象に、新幹線通勤加算を交付しています。

より多くの方に安中榛名駅を活用してもらえよう、通勤通学の制度見直しを行います。

〇いつまでに？

令和5年度末

公約達成



〇今どのくらいすすんでいるの？(令和5年9月30日現在)

開始

達成

市長公約実施目標シート

公約 VII 未来から選ばれるまちへ

中長期

JR安中榛名駅の活用
駅周辺の利便性のあるまちづくり



安中榛名駅周辺の活性化を図ります

○なにをするの？

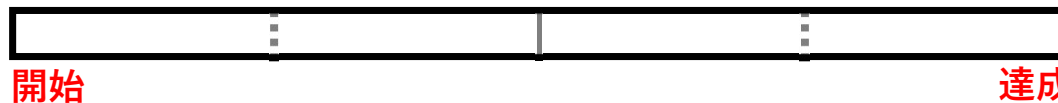
・安中榛名駅周辺のまちづくりについて、地元等との検討・研究の場を設け、様々な可能性を想定して協議を進めていきます。

○いつまでに？

・令和11年度



○今どのくらいすすんでいるの？(令和5年12月30日現在)



市長公約実施目標シート

公約 VII 未来から選ばれるまちへ

中長期

駅前・まちなか居住の支援



まちなか居住を推進します

○なにをするの？

・駅前やまちなかで新たに住宅を取得する人に補助金を交付します。

・まちなかの人口を維持することで、医療・福祉・子育て支援・商業などの生活に必要なサービスを維持し、持続可能な都市を推進します。

まちなか居住を支援する地区は、立地適正化計画を策定するなかで検討していきます。

○いつまでに？

令和8年度末

令和7年度(立地適正化計画策定予定)



○今どのくらいすすんでいるの？(令和5年12月31日現在)

