



令和2年度 安中市当初予算の概要



一般会計・特別会計予算

(単位：千円)

会 計 名	令和2年度 当初予算額	令和元年度 当初予算額	比 較	増減率 (%)
一般会計	24,207,000	24,347,000	△ 140,000	△ 0.6
特別会計	14,160,362	15,366,763	△ 1,206,401	△ 7.9
国民健康保険	6,524,124	6,590,469	△ 66,345	△ 1.0
後期高齢者医療	821,262	785,757	35,505	4.5
介護保険	6,814,976	6,829,687	△ 14,711	△ 0.2
下水道事業	—	971,160	△ 971,160	皆減
健康増進施設恵みの湯事業	—	189,690	△ 189,690	皆減
水道事業	2,348,189	2,341,415	6,774	0.3
下水道事業	1,274,797	—	1,274,797	皆増
病院事業	3,116,907	3,222,567	△ 105,660	△ 3.3
介護サービス事業	53,945	53,309	636	1.2
合 計	45,161,200	45,331,054	△ 169,854	△ 0.4

《令和2年度の変更点》

下水道事業は、地方公営企業法適用会計へ移行します。

健康増進施設恵みの湯事業は、指定管理者制度導入のため特別会計を廃止します。

一般会計 歳入

(単位：千円)

款	令和2年度 当初予算額	令和元年度 当初予算額	比 較	増減率 (%)	構成比 (%)
1 市税	9,662,760	9,958,247	△ 295,487	△ 3.0	39.9
※ 2 地方譲与税	315,000	306,000	9,000	2.9	1.3
※ 3 利子割交付金	6,000	8,000	△ 2,000	△ 25.0	0.0
※ 4 配当割交付金	20,000	20,000	0	同額	0.1
※ 5 株式等譲渡所得割交付金	20,000	20,000	0	同額	0.1
※ 6 法人事業税交付金	155,000	—	155,000	皆増	0.6
※ 7 地方消費税交付金	1,259,000	1,058,000	201,000	19.0	5.2
※ 8 ゴルフ場利用税交付金	72,000	72,000	0	同額	0.3
※ 自動車取得税交付金	—	48,000	△ 48,000	皆減	—
※ 9 環境性能割交付金	34,000	17,000	17,000	100.0	0.1
※ 10 地方特例交付金	44,000	37,000	7,000	18.9	0.2
※ 11 地方交付税	2,710,000	2,550,000	160,000	6.3	11.2
※ 12 交通安全対策特別交付金	7,000	7,000	0	同額	0.0
13 分担金及び負担金	42,640	73,270	△ 30,630	△ 41.8	0.2
14 使用料及び手数料	373,950	383,294	△ 9,344	△ 2.4	1.6
※ 15 国庫支出金	3,163,814	3,022,720	141,094	4.7	13.1
※ 16 県支出金	2,055,716	2,338,224	△ 282,508	△ 12.1	8.5
17 財産収入	9,348	8,522	826	9.7	0.0
18 寄附金	130,002	40,002	90,000	225.0	0.5
19 繰入金	2,194,413	2,079,399	115,014	5.5	9.1
20 繰越金	50,000	50,000	0	同額	0.2
21 諸収入	494,357	456,722	37,635	8.2	2.1
※ 22 市債	1,388,000	1,793,600	△ 405,600	△ 22.6	5.7
合 計	24,207,000	24,347,000	△ 140,000	△ 0.6	100.0
自 主 財 源	12,957,470	13,049,456	△ 91,986	△ 0.7	53.5
※ 依 存 財 源	11,249,530	11,297,544	△ 48,014	△ 0.4	46.5

市税の内訳

(単位：千円)

税 目	令和2年度 当初予算額	令和元年度 当初予算額	比 較	増減率 (%)	構成比 (%)
市民税	4,531,083	4,919,155	△ 388,072	△ 7.9	46.9
個人	2,655,640	2,658,108	△ 2,468	△ 0.1	27.5
法人	1,875,443	2,261,047	△ 385,604	△ 17.1	19.4
固定資産税	4,340,120	4,263,651	76,469	1.8	44.9
軽自動車税	201,512	189,526	11,986	6.3	2.1
市たばこ税	356,094	353,005	3,089	0.9	3.7
特別土地保有税	1	1	0	同額	0.0
入湯税	15,129	16,547	△ 1,418	△ 8.6	0.1
都市計画税	218,821	216,362	2,459	1.1	2.3
合 計	9,662,760	9,958,247	△ 295,487	△ 3.0	100.0

一般会計 歳出

【目的別】

(単位：千円)

款	令和2年度 当初予算額	令和元年度 当初予算額	比較	増減率 (%)	構成比 (%)
1 議会費	228,240	230,441	△ 2,201	△ 1.0	0.9
2 総務費	2,539,395	2,466,380	73,015	3.0	10.5
3 民生費	9,302,352	9,476,852	△ 174,500	△ 1.8	38.4
4 衛生費	2,295,023	2,234,179	60,844	2.7	9.5
5 労働費	31,151	31,981	△ 830	△ 2.6	0.1
6 農林水産業費	573,663	570,892	2,771	0.5	2.4
7 商工費	354,565	341,406	13,159	3.9	1.5
8 土木費	2,497,551	2,631,526	△ 133,975	△ 5.1	10.3
9 消防費	984,213	890,745	93,468	10.5	4.1
10 教育費	2,342,596	2,376,496	△ 33,900	△ 1.4	9.7
11 災害復旧費	100	100	0	同額	0.0
12 公債費	2,982,790	3,040,724	△ 57,934	△ 1.9	12.3
13 諸支出金	25,361	5,278	20,083	380.5	0.1
14 予備費	50,000	50,000	0	同額	0.2
合計	24,207,000	24,347,000	△ 140,000	△ 0.6	100.0

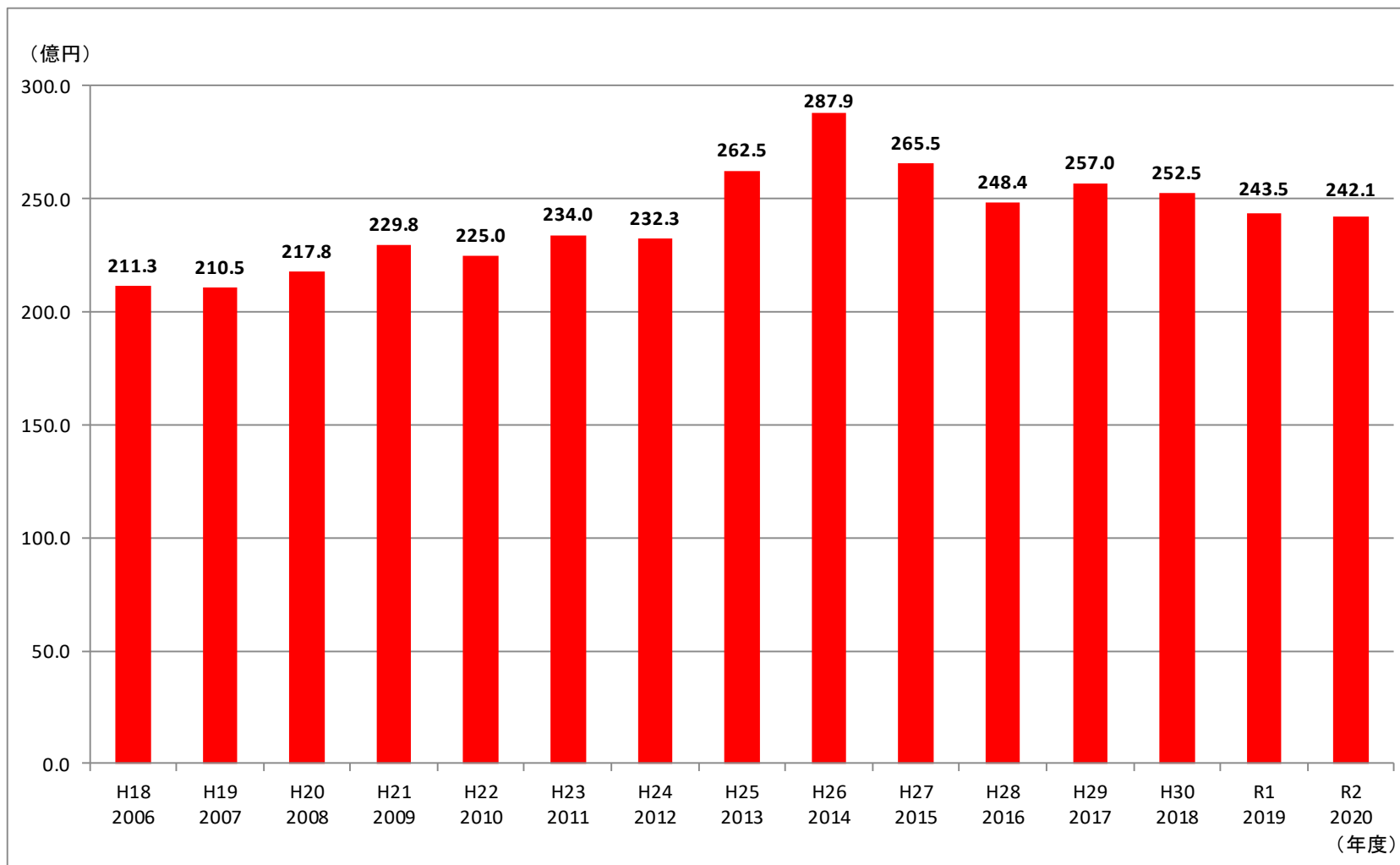
一般会計 歳出

【性質別】

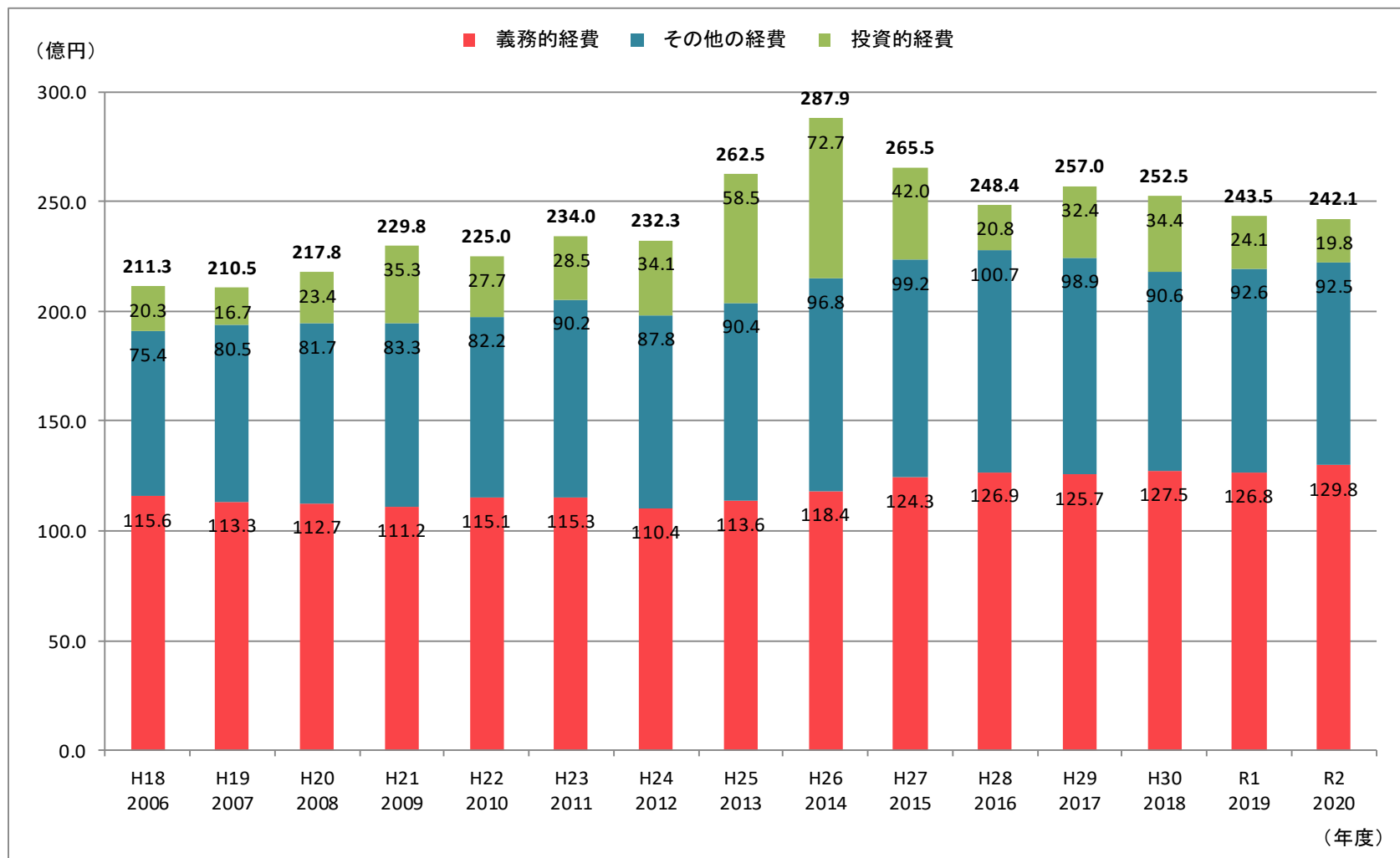
(単位：千円)

区 分	令和2年度 当初予算額	令和元年度 当初予算額	比 較	増減率 (%)	構成比 (%)
人件費	4,287,405	3,937,268	350,137	8.9	17.7
扶助費	5,705,949	5,695,310	10,639	0.2	23.6
公債費	2,982,775	3,040,709	△ 57,934	△ 1.9	12.3
物件費	3,015,419	3,132,676	△ 117,257	△ 3.7	12.5
維持補修費	276,777	270,463	6,314	2.3	1.1
補助費等	3,864,292	3,273,413	590,879	18.1	16.0
積立金	291,165	275,127	16,038	5.8	1.2
投資及び出資金	0	0	0	—	0.0
貸付金	82,000	84,376	△ 2,376	△ 2.8	0.3
繰出金	1,672,295	2,176,981	△ 504,686	△ 23.2	6.9
投資的経費	1,978,923	2,410,677	△ 431,754	△ 17.9	8.2
普通建設事業費	1,978,823	2,410,577	△ 431,754	△ 17.9	8.2
災害復旧費	100	100	0	同額	0.0
予備費	50,000	50,000	0	同額	0.2
合 計	24,207,000	24,347,000	△ 140,000	△ 0.6	100.0
義務的経費	12,976,129	12,673,287	302,842	2.4	53.6
投資的経費	1,978,923	2,410,677	△ 431,754	△ 17.9	8.2
その他の経費	9,251,948	9,263,036	△ 11,088	△ 0.1	38.2

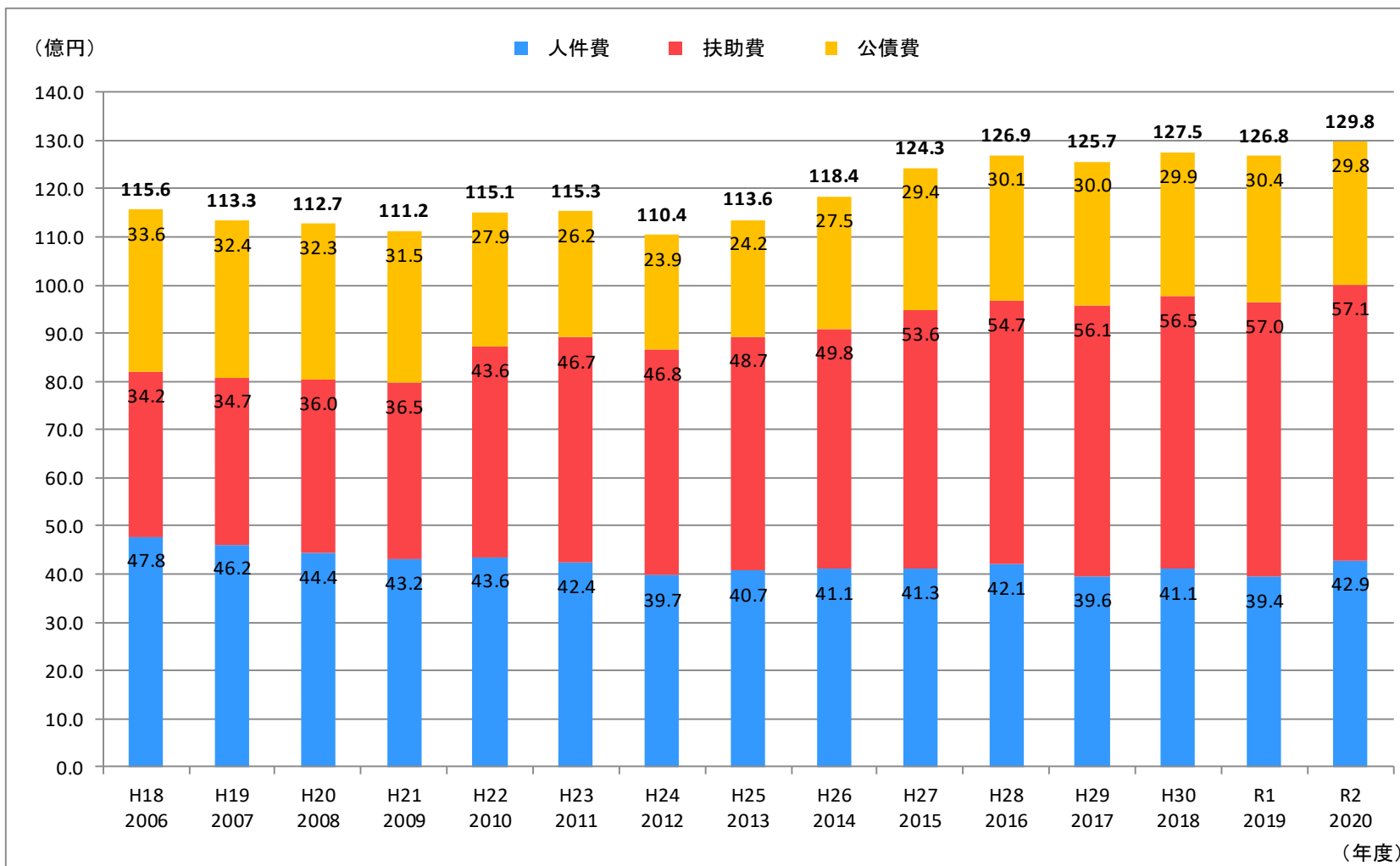
当初予算額の推移



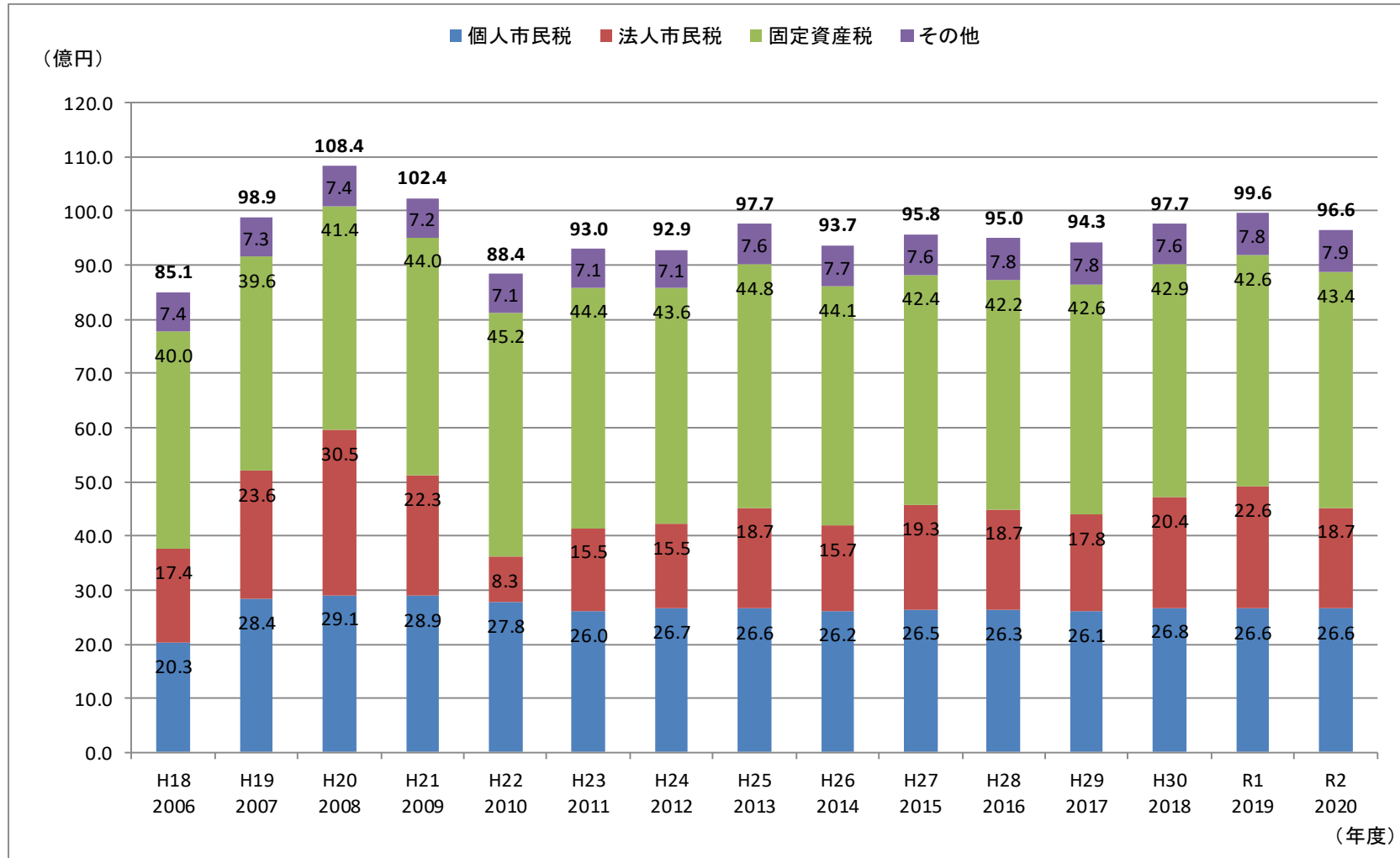
性質別経費の推移



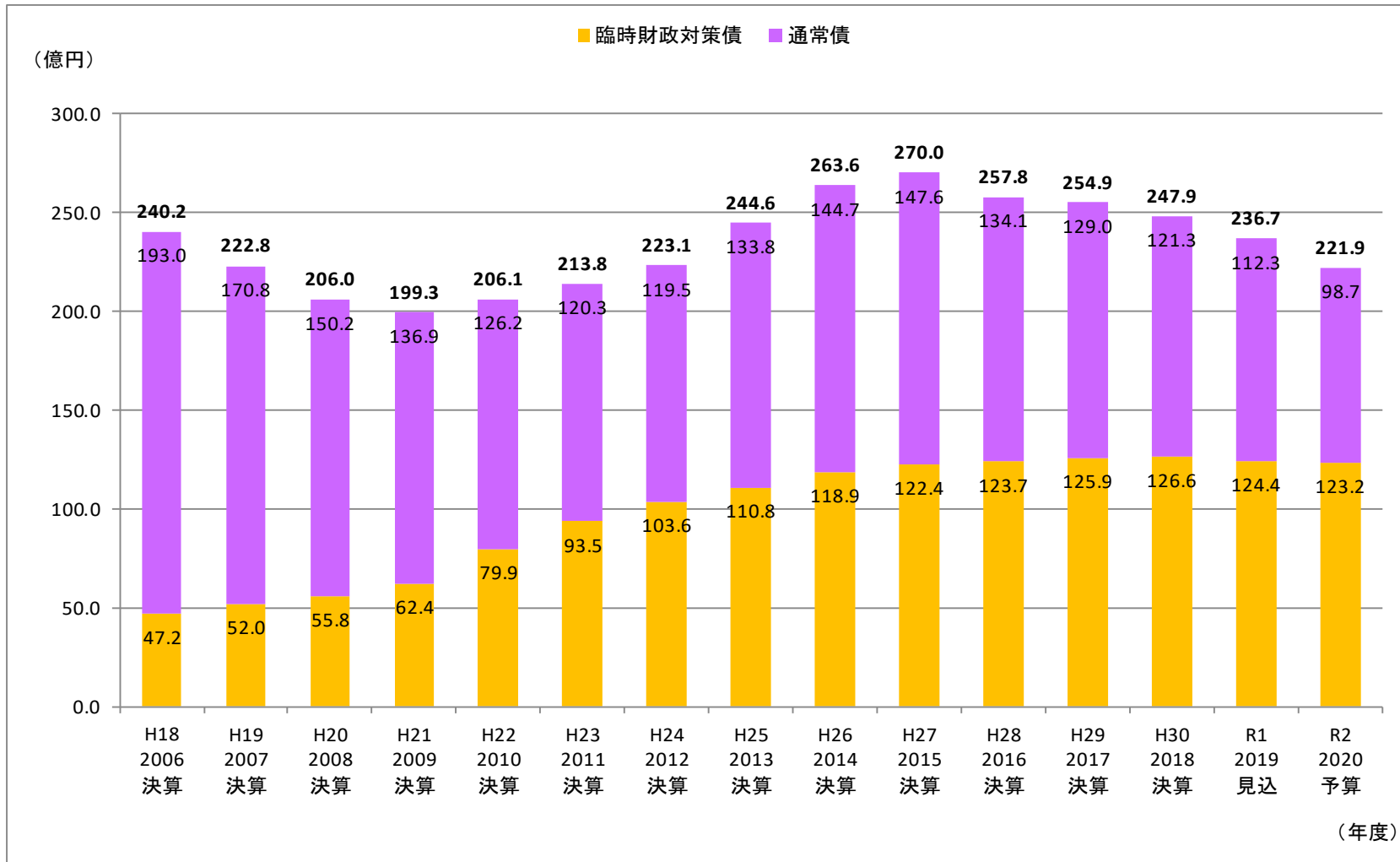
義務的経費の推移



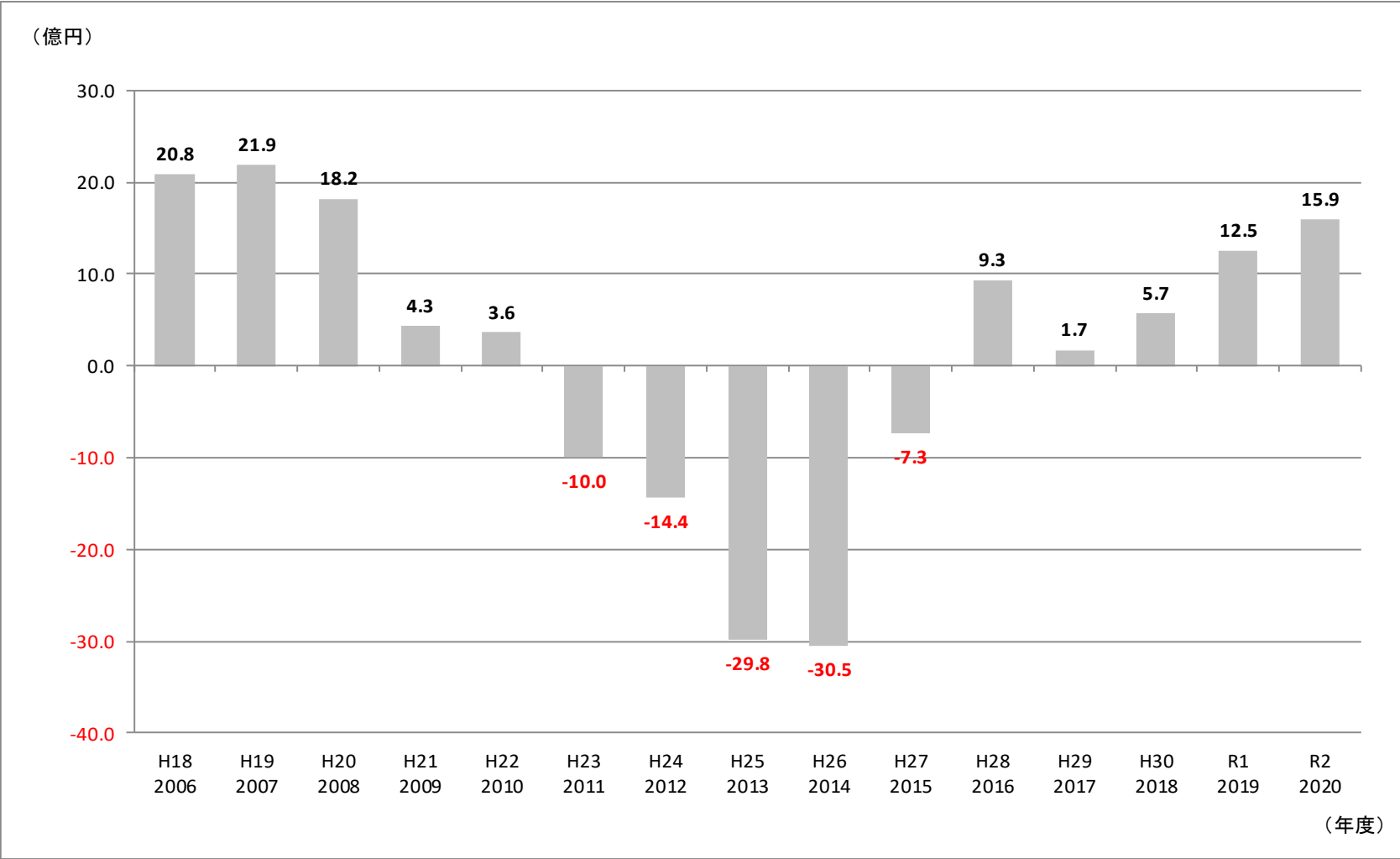
市税の推移



市債残高の推移



プライマリーバランスの推移



国民健康保険特別会計

【歳入】

(単位：千円)

主要科目（抜粋）	令和2年度 当初予算額	令和元年度 当初予算額	比 較	増減率 （％）	構成比 （％）
国民健康保険税	1,192,784	1,209,970	△ 17,186	△ 1.4	18.3
県支出金	4,797,896	4,906,544	△ 108,648	△ 2.2	73.5
繰入金	519,666	462,564	57,102	12.3	8.0
合 計	6,524,124	6,590,469	△ 66,345	△ 1.0	100.0

【歳出】

(単位：千円)

主要科目（抜粋）	令和2年度 当初予算額	令和元年度 当初予算額	比 較	増減率 （％）	構成比 （％）
総務費	41,276	39,977	1,299	3.2	0.6
保険給付費	4,710,434	4,797,609	△ 87,175	△ 1.8	72.2
国民健康保険事業費納付金	1,637,839	1,617,551	20,288	1.3	25.1
保健事業費	92,607	93,253	△ 646	△ 0.7	1.4
合 計	6,524,124	6,590,469	△ 66,345	△ 1.0	100.0

後期高齢者医療特別会計

【歳入】

(単位：千円)

主要科目	令和2年度 当初予算額	令和元年度 当初予算額	比較	増減率 (%)	構成比 (%)
保険料	596,385	560,993	35,392	6.3	72.6
繰入金	217,173	217,033	140	0.1	26.5
繰越金	1	1	0	同額	0.0
諸収入	7,703	7,730	△ 27	△ 0.3	0.9
合計	821,262	785,757	35,505	4.5	100.0

【歳出】

(単位：千円)

主要科目	令和2年度 当初予算額	令和元年度 当初予算額	比較	増減率 (%)	構成比 (%)
総務費	11,903	11,559	344	3.0	1.5
後期高齢者医療広域連合納付金	803,458	768,270	35,188	4.6	97.8
諸支出金	901	928	△ 27	△ 2.9	0.1
予備費	5,000	5,000	0	同額	0.6
合計	821,262	785,757	35,505	4.5	100.0

介護保険特別会計

【歳入】

(単位：千円)

主要科目（抜粋）	令和2年度 当初予算額	令和元年度 当初予算額	比較	増減率 （％）	構成比 （％）
保険料	1,347,828	1,361,871	△ 14,043	△ 1.0	19.8
国庫支出金	1,623,288	1,604,456	18,832	1.2	23.8
支払基金交付金	1,775,387	1,754,667	20,720	1.2	26.1
県支出金	1,002,558	1,094,067	△ 91,509	△ 8.4	14.7
繰入金	1,065,778	1,014,553	51,225	5.0	15.6
合計	6,814,976	6,829,687	△ 14,711	△ 0.2	100.0

【歳出】

(単位：千円)

主要科目（抜粋）	令和2年度 当初予算額	令和元年度 当初予算額	比較	増減率 （％）	構成比 （％）
総務費	71,320	172,451	△ 101,131	△ 58.6	1.0
保険給付費	6,471,909	6,395,669	76,240	1.2	95.0
地域支援事業費	260,694	250,559	10,135	4.0	3.8
合計	6,814,976	6,829,687	△ 14,711	△ 0.2	100.0

水道事業会計

【収益的收入及び支出】

(単位：千円)

主要科目（抜粋）	令和2年度 当初予算額	令和元年度 当初予算額	比較	増減率 （％）
水道事業収益	1,360,310	1,340,035	20,275	1.5
営業収益	1,263,843	1,242,718	21,125	1.7
営業外収益	90,969	90,595	374	0.4
水道事業費用	1,295,324	1,278,386	16,938	1.3
営業費用	1,148,035	1,133,499	14,536	1.3
営業外費用	127,169	124,317	2,852	2.3

【資本的收入及び支出】

(単位：千円)

主要科目（抜粋）	令和2年度 当初予算額	令和元年度 当初予算額	比較	増減率 （％）
資本的收入	274,087	170,423	103,664	60.8
企業債	196,300	113,000	83,300	73.7
他会計出資金	18,377	17,263	1,114	6.5
他会計負担金	3,000	2,550	450	17.6
工事負担金	56,400	37,600	18,800	50.0
資本的支出	1,052,865	1,063,029	△ 10,164	△ 1.0
建設改良費	658,188	574,941	83,247	14.5
企業債償還金	384,677	478,088	△ 93,411	△ 19.5

収益的支出・資本的支出の合計	2,348,189	2,341,415	6,774	0.3
----------------	-----------	-----------	-------	-----

【業務の予定量】

◆給水戸数	25,800戸	◆年間給水量	8,102,000m ³
◆一日平均給水量	22,197m ³	◆主要な建設改良事業	615,370千円

下水道事業会計

【収益の収入及び支出】 (単位：千円)

主要科目（抜粋）	令和2年度 当初予算額	令和元年度 当初予算額	比 較	増減率 （%）
公共下水道事業収益	791,008	—	791,008	皆増
営業収益	161,515	—	161,515	皆増
営業外収益	629,483	—	629,483	皆増
公共下水道事業費用	664,757	—	664,757	皆増
営業費用	565,181	—	565,181	皆増
営業外費用	87,450	—	87,450	皆増

【資本的収入及び支出】 (単位：千円)

主要科目（抜粋）	令和2年度 当初予算額	令和元年度 当初予算額	比 較	増減率 （%）
資本的収入	274,732	—	274,732	皆増
企業債	165,100	—	165,100	皆増
負担金	12,056	—	12,056	皆増
補助金	97,576	—	97,576	皆増
資本的支出	610,040	—	610,040	皆増
建設改良費	258,318	—	258,318	皆増
企業債償還金	349,722	—	349,722	皆増

収益的支出・資本的支出の合計	1,274,797	—	1,274,797	皆増
----------------	-----------	---	-----------	----

【業務の予定量】			
◆排水戸数	4,750戸	◆年間有収水量	1,268,000m ³
◆一日平均有収水量	3,474m ³	◆主要な建設改良事業	233,410千円

病院事業会計

【収益的收入及び支出】

(単位：千円)

主要科目	令和2年度 当初予算額	令和元年度 当初予算額	比較	増減率 (%)
病院事業収益	2,874,693	2,949,907	△ 75,214	△ 2.5
医業収益	2,139,467	2,214,476	△ 75,009	△ 3.4
医業外収益	735,226	735,431	△ 205	0.0
病院事業費用	2,874,425	2,948,432	△ 74,007	△ 2.5
医業費用	2,792,790	2,876,427	△ 83,637	△ 2.9
医業外費用	81,135	71,505	9,630	13.5
予備費	500	500	0	同額

【資本的收入及び支出】

(単位：千円)

主要科目	令和2年度 当初予算額	令和元年度 当初予算額	比較	増減率 (%)
資本的收入	162,819	161,363	1,456	0.9
他会計負担金	82,819	115,863	△ 33,044	△ 28.5
企業債	80,000	45,500	34,500	75.8
資本的支出	242,482	274,135	△ 31,653	△ 11.5
建設改良費	80,000	50,000	30,000	60.0
企業債償還金	162,482	224,135	△ 61,653	△ 27.5
収益的支出・資本的支出の合計	3,116,907	3,222,567	△ 105,660	△ 3.3

【業務の予定量】

- ◆病床数 一般 99床・療養 50床
- ◆年間患者数 入院 37,230人(一般 25,550人・療養 11,680人)
外来 57,495人(本院 57,105人・細野 194人・入山 196人)
通所リハビリ 4,981人

介護サービス事業会計

【収益的収入及び支出】

(単位：千円)

主要科目	令和2年度 当初予算額	令和元年度 当初予算額	比 較	増減率 (%)
介護サービス事業収益	53,045	52,415	630	1.2
営業収益	50,459	50,043	416	0.8
営業外収益	2,586	2,372	214	9.0
介護サービス事業費用	53,045	52,415	630	1.2
営業費用	52,944	52,314	630	1.2
営業外費用	1	1	0	同額
予備費	100	100	0	同額

【資本的収入及び支出】

(単位：千円)

主要科目	令和2年度 当初予算額	令和元年度 当初予算額	比 較	増減率 (%)
資本的収入	0	0	0	—
資本的支出	900	894	6	0.7
建設改良費	900	894	6	0.7

収益的支出・資本的支出の合計	53,945	53,309	636	1.2
----------------	--------	--------	-----	-----

【業務の予定量】

- ◆訪問看護 介護保険 23人・介護予防保険 5人・医療保険 20人
- ◆居宅介護支援 計画書作成等 708件・訪問調査 36件・事務手続 1件