



安中市 令和3年11月定例記者発表

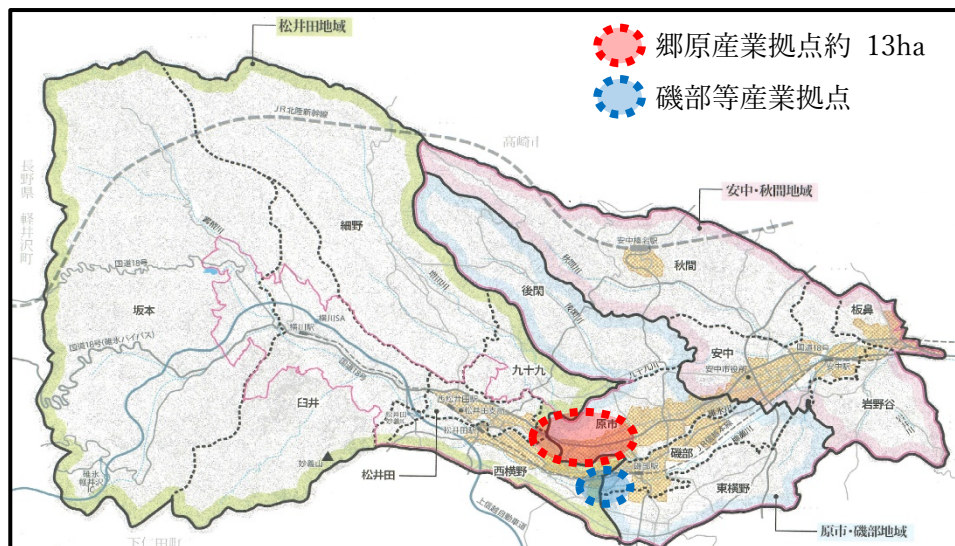
## 郷原地内における産業用地の整備について

市では、地域経済の一層の振興を図り、市の活性化に資するため、商工業を中心とした企業誘致の推進、産業用地として検討を進めてきました。

その結果、この度、国道18号沿線の郷原地内の開発を進めていくこととしました。該当地は、当市マスタープラン（2015年～2034年）で「産業拠点地域」として位置づけられており、今後都市活力の維持増進を図るために計画されている場所です。

この場所については、地元区長から地権者の同意とともに産業用地等の整備要望が紹介議員を介して提出されており、市議会においても同趣旨の請願が採択されています。今後、整備手法等について、有効な手段により進めていきます。

また、西上磯部等その他の候補地につきましても、地権者等の同意が得られた箇所から開発を進めていきます。



問い合わせ先  
・産業環境部観光経済課  
・担当：観光経済課  
・電話：027-382-1111  
・内線：2620