

災害対策・福祉対策・市営墓地について

民主・社民クラブ 小宮 ふみ子

災害対策について

問 大雪災害を踏まえ、今後の対策は。

答 豪雪災害を教訓に早期の除雪や情報把握し、準備体制を整えていきます。

問 除雪に係る総務省の特別交付税を要望するのか。

答 本市も該当するが単なる前倒しであり、要望しません。

問 自然災害や不測の事態の管理体制は。

答 人命に係る緊急事態の対応を優先し、被災者の軽減を図ると共に住民の自己防衛意識の喚起も図ってまいります。

福祉対策について

問 高齢者世帯の認知症の取り組み状況は。

答 早期発見・早期対応し知識を高め、普及啓発が必要です。二次予防事業に努め相談業務を実施しています。

問 これからの高齢者見守り支援



大雪状況

は。

答 地域支え合い体制づくりと互助機能を働き掛けていきます。

市営墓地について

問 市営墓地建設用候補地の要望書のその後は。

答 平成二十一年十一月に秋間地区、平成二十三年十二月、東横野地区から一定数の連名により提出されています。内容としては、いずれも市営墓地の候補地としての提案です。

エネルギー対策・住宅リフォーム助成制度について

日本共産党安中市議団 櫻井 ひろ江

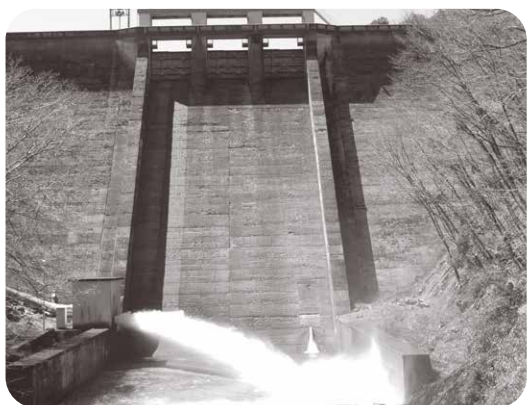
自然を生かしたエネルギー対策について

問 太陽光や太陽熱等のエネルギー以外についても、現実化に向け、もっと積極的に取り組むべきではないか。

答 小水力発電の可能性については、民間調査会社の自主的な調査では出力が小さく、実際に設置するには課題も多い状況ですが、導入しやすいエネルギーであり、県の調査支援事業の活用も視野に積極的に取り組みます。

再生可能エネルギーで電力の地産地消をめざすことについて

問 中之条町では、町と民間が出資した新電力（特定規模電気事業者）法人を立ち上げ、太陽光や小水力、バイオマス発電所等から電気を買って、役場や学校等の公共施設への売電をする、地産地消に取り組んでいる。本市での可能性についてどう考えるか。



中木ダムの放流

答 市が関与する電力法人等について、直ちに実現することは困難ですが、先進地の状況や、国の制度整備の動向、他市町村の関わり方等、各種情報を注視しながら、実現の可能性について検討します。

問 本市の電力の地産地消についてどう考えるか。

答 「環境基本計画」の見直しで、地産地消の観点も視野に入れて総合的に検討します。その他、一項目を質問しました。