

# ◎ 安中市の未来を一緒につくりませんか 市の職員を募集します

市では、平成28年度の職員採用試験を次のとおり行います。

採用年月日は平成29年4月1日です。所定の申込用紙を7月1日（金）から困の総合案内、秘書課および困総務管理課で配布しますので、必要事項を記入し、試験案内に記載してある必要書類を添えて困秘書課職員係へお申し込みください。詳しい条件などについては試験案内をご覧ください。

また、郵送を希望する人は、お問い合わせいただくかホームページをご覧ください。

配布開始▼7月1日（金）から

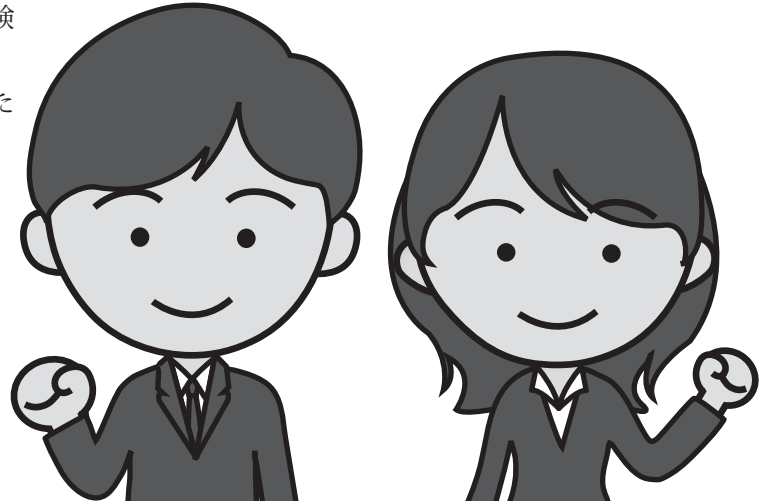
受付期間▼7月11日（月）～29日（金）

募集職種・受験資格▼下表のとおり

※次のいずれかに該当する人は受験できません。

○日本国籍を有しない者

○地方公務員法第16条に該当する者



問合せ▶ 困 秘書課職員係（☎内線1034）

職種	区分	受験資格	1次試験 9月18日(日)	2次試験 10月下旬	3次試験 11月中旬	採用予定 人員
一般試験	事務職・技術職 初級	平成6年4月2日から平成11年4月1日までに生まれた人で、高等学校卒業(平成29年3月卒業見込みを含む)の人(平成29年4月1日時点で18歳～22歳)	教養試験 事務適性検査 作文	デイス カッション	面接 健康診断	15人 程度
	中級	昭和63年4月2日から平成9年4月1日までに生まれた人で、短期大学卒業以上(平成29年3月卒業見込みを含む)または同等の資格があると認められる人(平成29年4月1日時点で20歳～28歳)	教養試験 一般性格診断検査 作文			
	保健師 中級	昭和63年4月2日以降に生まれた人で、保健師の資格を有する人または平成29年3月31日までに取得見込みの人(平成29年4月1日時点で29歳未満)	専門試験 一般性格診断検査 作文			1人 程度
障害者採用	事務職 初級	昭和52年4月2日から平成11年4月1日までに生まれた人で、高等学校卒業(平成29年3月卒業見込みを含む)の人(平成29年4月1日時点で18歳～39歳)	教養試験 事務適性検査 作文	面接 健康診断	1人 程度	
	中級	昭和52年4月2日から平成9年4月1日までに生まれた人で、短期大学卒業以上(平成29年3月卒業見込みを含む)または同等の資格があると認められる人(平成29年4月1日時点で20歳～39歳)	①身体障害者福祉法に基づく身体障害者手帳の交付を受けている人 ②自力通勤ができ、介助なしに職務の遂行が可能な人(正規勤務時間の週38時間45分の勤務および時間外の勤務が可能な人) ③活字印刷(文字の大きさについては、試験案内と同程度)による筆記試験に対応できる人			教養試験 一般性格診断検査 作文

職種	区分	受験資格	1次試験	2次試験 9月18日(日)	3次試験 11月中旬	採用予定 人員
社会人経験者採用	社会福祉士 中級	昭和56年4月2日以降に生まれた人で、社会福祉士の資格を有し、民間の社会福祉施設などで実務経験があり、培われた知識や経験を市政に生かそうという意欲がある人(平成29年4月1日時点で36歳未満)	申込書に 基づく 書類選考	一般性格 診断検査 作文	面接 健康診断	1人 程度