

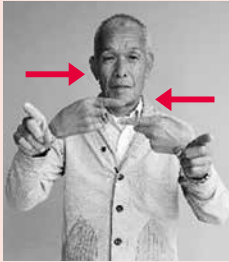
手話で伝えよう Vol.1

手話言語条例が制定され1年が過ぎました。今年から皆さんに手話を覚えていただけるよう単語を紹介します！

ぜひ表してみてください♪

今月は【お正月】と【おめでとう】です。

お正月



解説
両手人差し指を引き寄せて上下置く。

おめでとう



解説
軽く握った両手を、紙吹雪を散らすように手を上に向けて開く。

【お正月】と【おめでとう】と順番に表すと【明けましておめでとう】という単語になります。

お正月のご挨拶を手話で表してみてください！

・学校の受験や、入学を拒否する
・障害者向け物件はないと言って対応しない
・保護者や介助者が一緒にいないとお店に入れない

「合理的配慮の提供」とは？
障害のある人は、社会の中にあるバリアによって生活しづらい場合があります。この法律では、国・都道府県・市町村などの役所や、社会やお店などの事業者に対して、障害のある人から、社会の中にあるバリアを取り除くために何らかの対応を必要としているとの意志が伝えられたときに、負担が重すぎない範囲で対応すること(事業者に対しては、対応に努めること)を求めています。

これを「合理的配慮の提供」といいます。

【合理的配慮の具体例】
・障害のある人の障害特性に応じて、座席を決める
・障害のある人から、「自分で書き込むのが難しいので代わりに書いてほしい」と伝えられたとき、代わりに書くことに問題がない書類の場合は、その人の意志を十分に確認しながら代わりに書く
・意志を伝え合うために絵や写真のカードやタブレット端末などを使う
・段差がある場合に、スロープなどを使って補助する

問合せ▼困福祉課障害福祉係
(☎内線1155)

119番通報時に電柱の管理番号から通報場所を特定できるようにになりました

群馬県内の6消防本部で共同運用し、安中市を管轄する「たかさき消防共同指

令センター」では、TEPCO光ネットワークエンジニアリング株式会社が提供する電柱位置検索システム「アットサーチ」の運用を開始しました。

これは、電柱に付された管理番号



(写真参照)を119番通報時に聞き取り、TEPCO光ネットワークエンジニアリング株式会社のデータベースを活用して電柱の位置情報を検索し、通報者の位置を特定するシステムです。

県内では初の導入で、目標物が少ない地区や別荘地、山間部などの広大な土地に同一の住所や地番が付されたエリアからの119番通報時において、効果が期待されるシステムです。

119番通報する際に、公共施設などの目標物が近くにない場合は、近くの電柱の管理番号をお伝えください。

問合せ▼
たかさき消防共同指令センター管理係
(☎027-384-8777)

安中総合学園高等学校ダンス部第3回自主公演のお知らせ
挑戦 ～その先にある道へ～

平成31年2月17日(日)

@安中市文化センター

一部・ストーリー仕立

二部・コレオグラフィナンバー



http://ansoundance.wixsite.com/toprobbers/blank

《公演時間》

開場 午後1時30分

開演 午後2時

開場 午後5時30分

開演 午後6時

チケット販売方法

一般1,000円

高校生以下300円

(入場時学生証提示もしくは制服着用)

※保護者の人の膝の上に、座らせられる場合は無料(お子様の観覧)

※座席全席自由

※チケットは先着順です。ご注意ください。

1 安中総合学園事務室での購入
(11月中旬より予約開始)

2 安中総合ダンス部メンバーからの購入

3 メールでの予約購入
(団体様5人以上から)

詳しくは