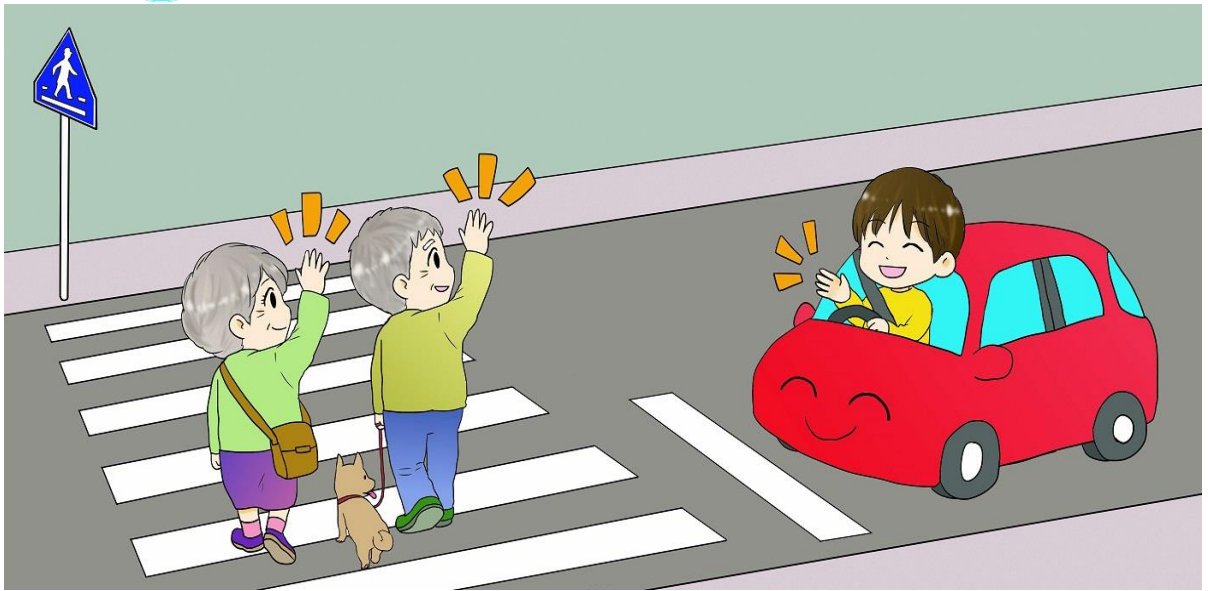


横断歩道は

歩行者優先

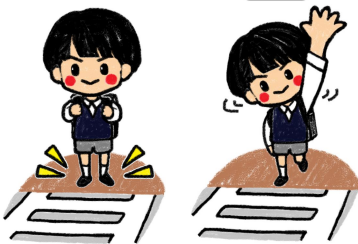


◎ 車（自転車を含む）の運転手さんは

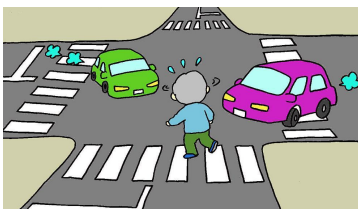


- 1 横断予告標示を見たら、減速して、歩行者の有無を確認
- 2 歩行者や、止まっている車がいいたら止まる

◎ 歩行者は



- 1 横断歩道や信号を利用する
- 2 必ず止まる、手を上げる（合図）、右左の確認



- 3 横断中も右左を確認

安中警察署