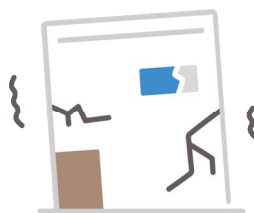


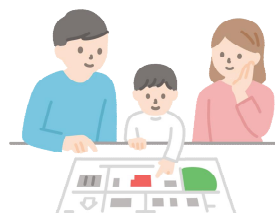
# 防災資訊多國語言電子郵件發送服務



氣象預報



地震資訊



避難訊息

## 服務內容

用繁體中文發送防災資訊電子郵件

## 請在這裡登記

- 1 請掃描讀取二維條碼，發送空白電子郵件
- 2 請點擊收到的電子郵件中的網址進行登記



## 注意事項

- 24小時隨時發送資訊
- 請設定您的電子郵件信箱，接收 "annaka-city@raid3n3.ktaiwork.jp" 發來的電子郵件

向〇〇地區 (〇〇) 發佈避難指示  
〇〇地区 (〇〇) に避難指示を発令

從危險的地方全員撤離進行避難

xxx 市發佈命令

發佈時間：〇〇月〇〇日〇〇點〇〇分

原因：有山崩及落石的危險

行動指示：立即撤離至安全地區避難

請考慮前往更安全的親戚或熟人家避難，  
並請呼喚鄰居避難

如果您可以從「危險標示地圖」確認您的  
家的位置是安全的話，也請考慮在家避難

開放中避難所：〇〇小學、〇〇國中、〇〇公民館

危險な場所から全員避難

xxx 市から発令

発令時刻：〇〇月〇〇日〇〇時〇〇分

理由：土砂災害発生の危険性あり

行動要請：今すぐ安全な場所へ避難

安全な親戚・知人宅への避難も検討、近所の方へも  
声をかけて避難

ハザードマップで自宅の安全を確認できれば  
自宅避難も検討

開設避難所：〇〇小学校、〇〇中学校、〇〇公民館

查詢



總務部 危機管理課

電話：027-382-1111 (分機：1135)