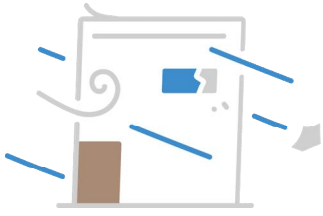
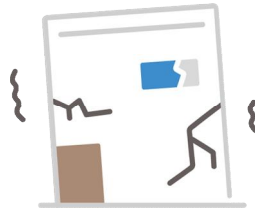


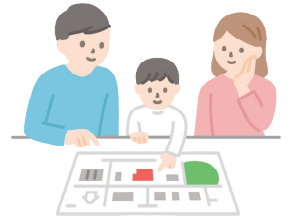
# 방재 정보 다국어 메일 전송 서비스



기상 정보



지진 정보



피난 정보



## 서비스 개요

방재 정보를 한국어로 메일 전송



## 등록은 이쪽

- 1 QR코드를 스캔하여 백지 메일 보내기
- 2 수신한 메일에 기재된 URL에서 등록



## 주의 사항

- 메일은 시간을 불문하고 전송됨.
- " annaka-city@raid3n3.ktaiwork.jp "의 메일을 수신할 수 있도록 설정해 주십시오

〇〇지구(〇〇)에 피난 지시를 발령  
〇〇地区(〇〇)に避難指示を発令

위험한 장소에서 전원 대피

XXXX 시에서 발령  
발령 시간 : 00 월 00 일 00시 00 분  
이유 : 토사 재해 발생의 위험성 있음

행동 요청 : 즉시 안전한 장소로 대피  
안전한 친척·지인 집에서의 피난도 검토, 이웃에게도 말을 걸어 피난  
해저드맵으로 집이 안전하다고 확인된 경우에는 자택 대피도 검토하기

개설 피난소 : 〇〇 초등학교, 〇〇 중학교, 〇  
〇 공민관

危険な場所から全員避難

XX 市から発令  
発令時刻 : 〇〇月〇〇日〇〇時〇〇分  
理由 : 土砂災害発生の危険性あり

行動要請 : 今すぐ安全な場所へ避難  
安全な親戚・知人宅への避難も検討、近所の方へも声をかけて避難  
ハザードマップで自宅の安全を確認できれば自宅避難も検討

開設避難所 : 〇〇小学校、〇〇中学校、〇〇  
公民館

문의



총무부 위기관리과

전화: 027-382-1111 (내선: 1135)