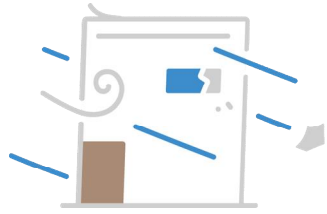
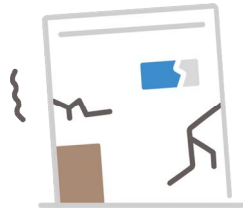


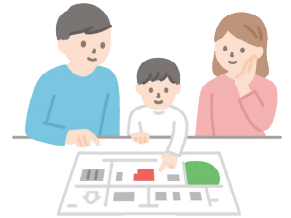
Información de Prevención de Desastres - Servicio de Distribución Multilingüe de Correos Electrónicos



Información del clima



Información sobre terremotos



Información de evacuación



Descripción del servicio

Distribución de correos electrónicos con información de prevención de desastres en español



Cómo registrarse

- 1 Escanee el código QR y envíe un correo electrónico en blanco.
- 2 Regístrese desde la URL en el correo electrónico que recibió.



Puntos a tener en cuenta

- Se entrega en cualquier momento del día.
- Configurado para recibir correos electrónicos desde "annaka-city@raid3.ktaiwork.jp"

Orden de evacuación emitida para el distrito OO (OO) OO地区 (OO) に避難指示を発令

Evacue a todos del área de peligro.

Emitido por la ciudad XX

Hora de emisión: OOmesOOdíaOO:OO
O

Razón: Riesgo de deslizamientos de tierra.

Llamado a la acción: Evacue a un lugar seguro ahora

Considere la posibilidad de evacuar a la casa de un familiar o conocido seguro y pida a sus vecinos que también evacúen. Considere la evacuación domiciliaria si puede confirmar la seguridad de su hogar en un mapa de peligros.

Refugios de evacuación: OO Escuela primaria, OO Escuela secundaria, OO Centro comunitario

危険な場所から全員避難

XX市から発令

発令時刻: OO月OO日OO時OO分

理由: 土砂災害発生危険性あり

行動要請: 今すぐ安全な場所へ避難
安全な親戚・知人宅への避難も検討、近所の方へも声をかけて避難
ハザードマップで自宅の安全を確認できれば自宅避難も検討

開設避難所: OO小学校、OO中学校、OO公民館

Información del contacto

Departamento de Asuntos Generales División de Gestión de Crisis

Tel: 027-382-1111 (extensión: 1135)

