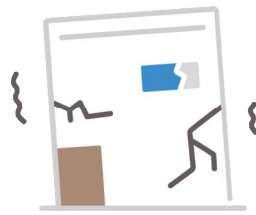


がいこくじん
外国人のための
はいしん

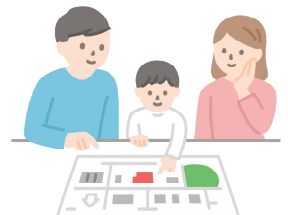
メール配信サービス



てんき じょうほう
天気の情報



じしん じょうほう
地震の情報



ひなん じょうほう
避難の情報

サービスの説明

とうろく

・登録した スマートフォンや パソコンに

さいがい

災害から いのちを まもるための 情報を メールで 送ります。

さいがい

・災害が 起こった時に 情報を 集める 方法として 使ってください。

ちゅうい

注意してほしいこと

とうろく

・登録は 0円ですが メールや インターネットを 使うための

かね

お金は 自分で 払って ください。

とうろく

・登録しても メールが 届かないときは annaka-city@raid3.ktaiwork.jp

からの

メールが 届くように 設定してください。

とうろくほうほう

登録方法は 裏を 見てください。



とうろく ほうほう
登録方法

- 1 下の QRコードを 読み取る。
- 2 何も 書かない メールを 送る。
- 3 安中市から メールが 届く。
- 4 メールに 書いてある URLを お 押す。
- 5 内容を 確認して 【登録】を お 押す。



えいご
英語



ちゅうごくご かんたいじ
中国語 簡体字



ちゅうごくご はんたいじ
中国語 繁体字



かんこくご
韓国語



ご
ベトナム語



ご
スペイン語



あんなかし
安中市

そうむぶ
総務部

ききかんりか
危機管理課

TEL:027-382-1111

