

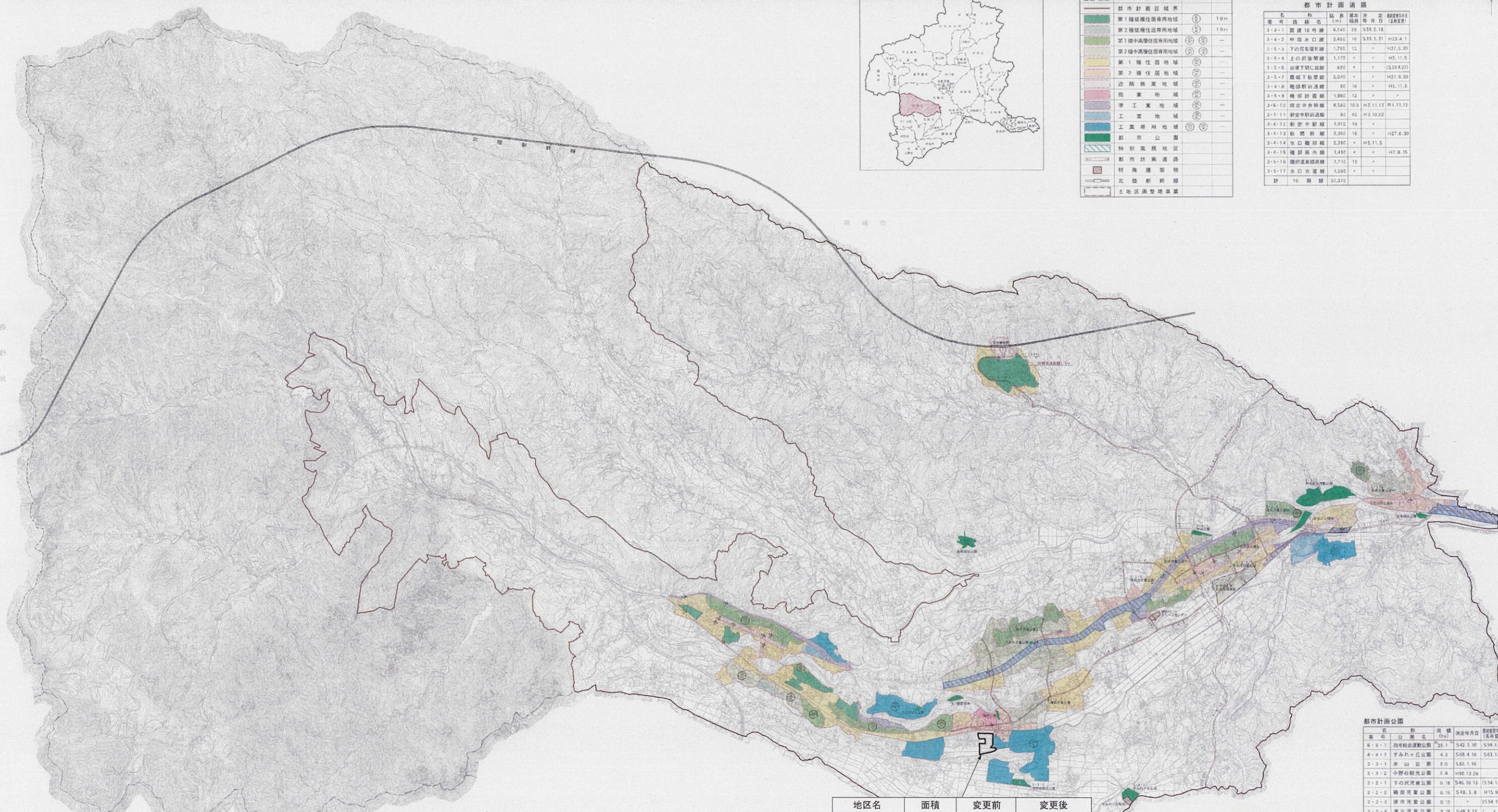
安中都市計画図

総括図



用途	色	凡例	単位
都市計画区域境界	—	10m	—
第1種低層住居専用地域	①	10m	—
第2種低層住居専用地域	②	—	—
第1種中高層住居専用地域	③	—	—
第2種中高層住居専用地域	④	—	—
第1種住居地域	⑤	—	—
第2種住居地域	⑥	—	—
近隣商業地域	⑦	—	—
商業地域	⑧	—	—
準工業地域	⑨	—	—
工業地域	⑩	—	—
工業専用地域	⑪	—	—
都市公園	⑫	—	—
特別用途地区	⑬	—	—
都市計画道路	⑭	—	—
特殊建築物	⑮	—	—
北陸新幹線	⑯	—	—
土地区画整理事業	⑰	—	—

都市計画道路			
番号	名称	延長 (m)	決定年度
3-3-1	国道18号線	4,740	55.5.18
3-4-2	中道水口線	3,460	58.3.21 H23.4.1
3-5-3	下の沢集積線	1,760	H27.5.30
3-5-4	上の沢集積線	1,170	H5.11.5
3-5-6	谷下下開田線	690	H27.8.30
3-5-7	藤城下敷線	2,040	H27.8.30
3-4-8	藤城駅前線	90	H5.11.5
3-5-9	藤城駅前線	1,980	H27.8.30
3-6-10	新安中駅前線	8,580	H2.11.13 H.11.12
3-1-11	新安中駅前線	80	H2.10.22
3-6-12	新安中駅前線	1,912	H27.8.30
3-6-13	秋葉原線	3,360	H27.8.30
3-4-14	水口集積線	3,390	H5.11.5
3-4-15	藤城駅前線	1,480	H7.8.15
3-5-16	藤城駅前線	1,710	H27.8.30
3-5-17	水口集積線	1,580	H27.8.30
計	16路線	27,270	



地区名	面積	変更前	変更後
西上磯部 工業団地地区	約8.0ha	無指定 200/70	工業専用地域 200/60

都市計画緑地			
番号	名称	面積 (ha)	決定年度
1	ひがし上緑地	8.8	56.1.30
2	藤城緑地	4.3	58.1.28

都市計画公園			
番号	名称	面積 (ha)	決定年度
6-5-1	西磯部運動公園	23.1	54.3.10 54.1.19
4-4-1	字高村中公園	4.3	50.4.10 54.1.19
3-3-1	米山公園	2.0	54.1.19
3-3-2	中野谷緑光公園	2.8	H40.12.26
2-2-1	下の沢児童公園	0.16	54.10.13 54.1.19
2-2-2	藤城児童公園	0.16	54.3.8 H15.9.10
2-2-3	藤城児童公園	0.12	54.1.19
2-2-4	藤城児童公園	0.18	54.3.11
2-2-5	藤城児童公園	0.17	53.3.5
2-2-6	高野谷児童公園	0.12	53.4.7
2-2-7	藤城児童公園	0.10	54.1.19
2-2-8	谷津児童公園	0.14	54.1.12

凡例
用途地域変更区域

1:25,000 (A0)