

無償譲渡会までの道

第4回 最終回

最終回は、駐車場などの案内をいたします！



改めて、今回の注意事項をお伝えいたします。

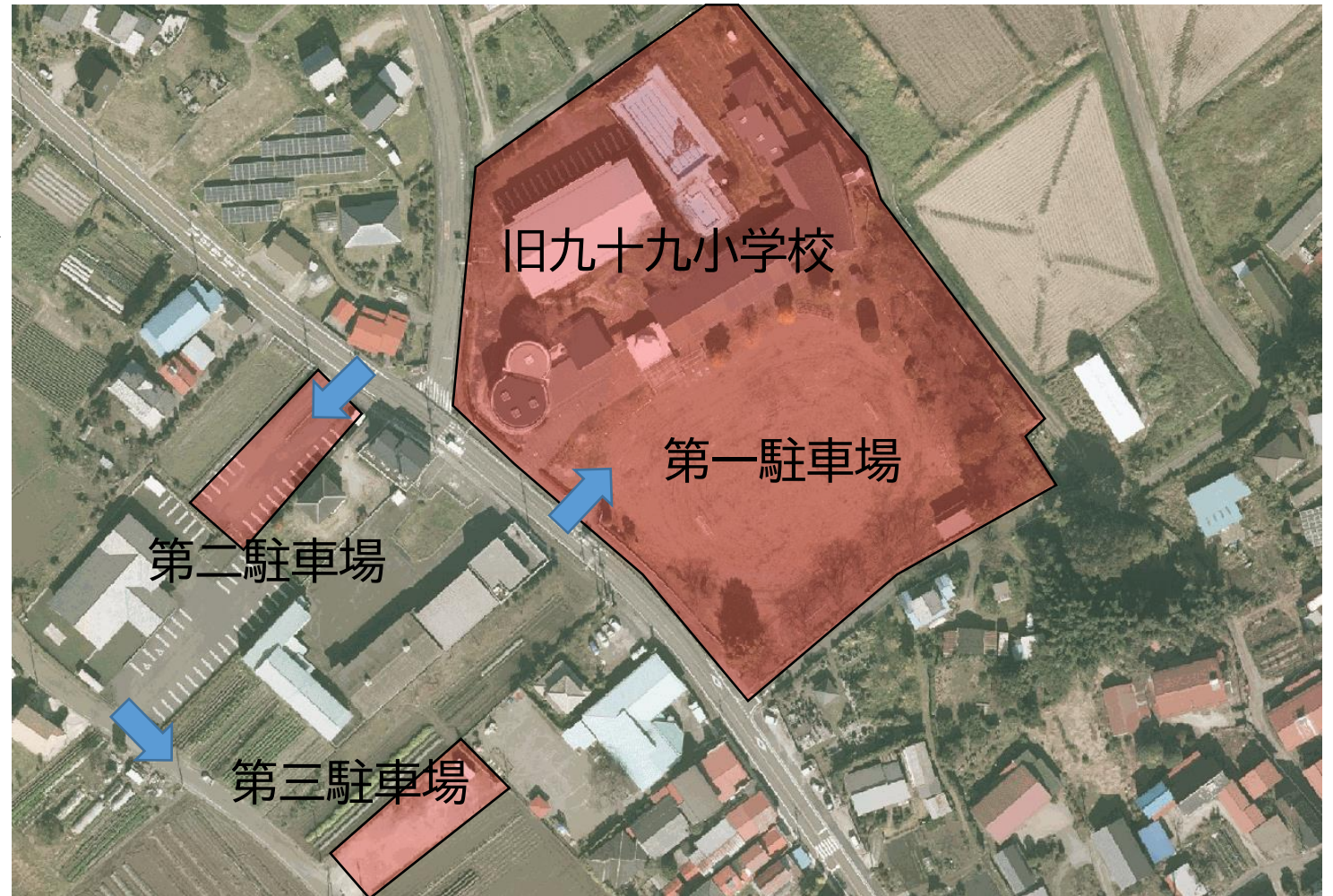
- ①参加資格があるのは、
 - ・安中市民・安中市内の団体もしくは事業所です。
- ②事前の下見や予約、譲渡物品の問い合わせはできません。
- ③物品は現物を確認し判断してください。長年学校で使用したもののため、錆・傷・欠品・動作不能等があります。
- ④返品はできません。

- ⑤欲しい物品が競合した場合、当事者間で話し合ってください。
- ⑥職員が搬出のお手伝いはいたしません。
- ⑦会場が混雑した際は、入場者数の規制をさせていただく場合があります。
- ⑧暴力団関係者の方の入場はできません。
- ⑨注意事項に反する行為や、会場内の秩序を乱す行為があった場合は退場していただきます。

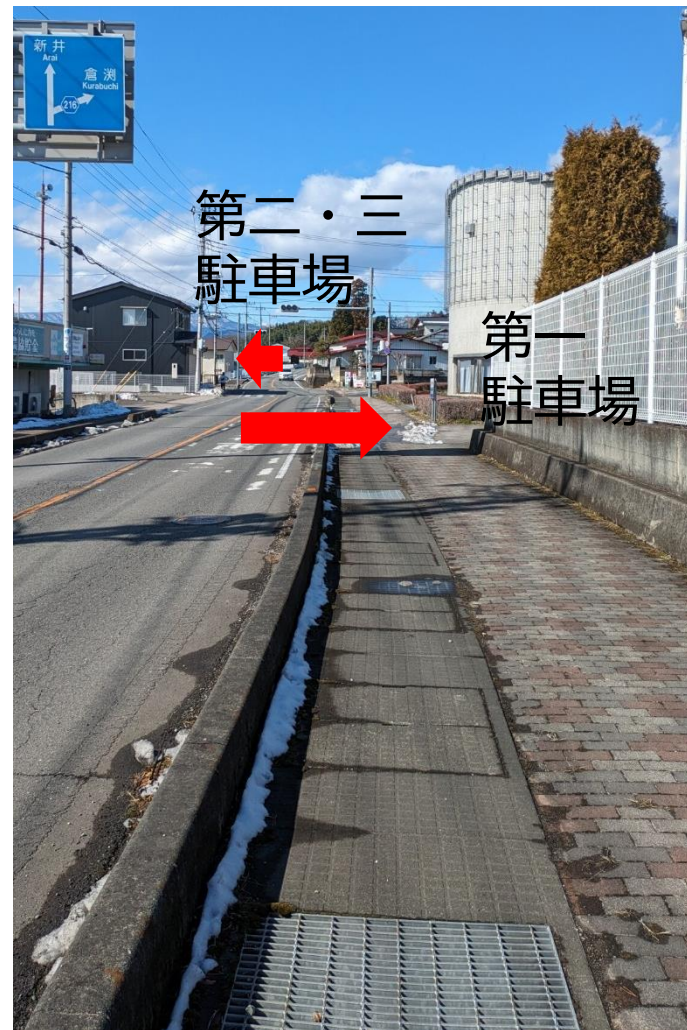
駐車場は三ヶ所あります。

それぞれの入り口には、職員は立っておりますので、案内に従ってください。

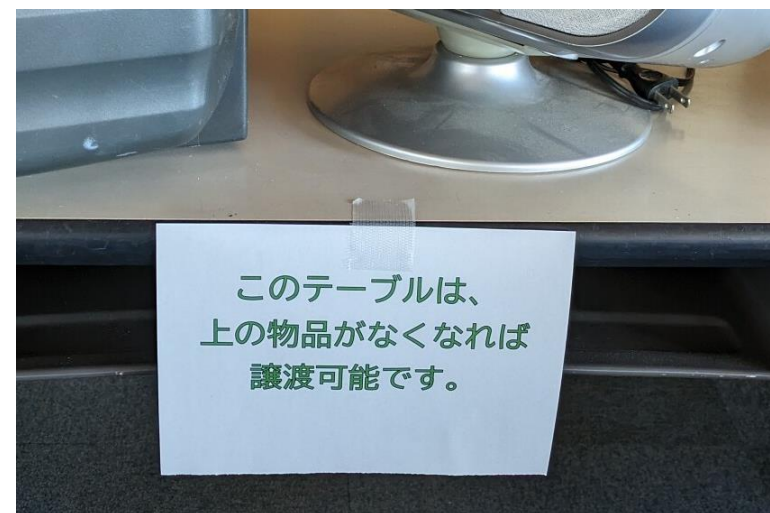
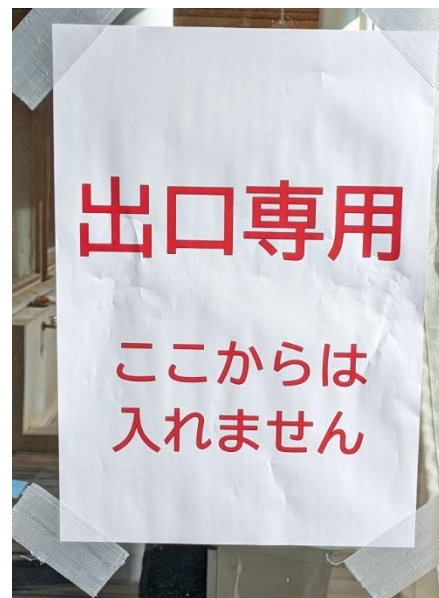
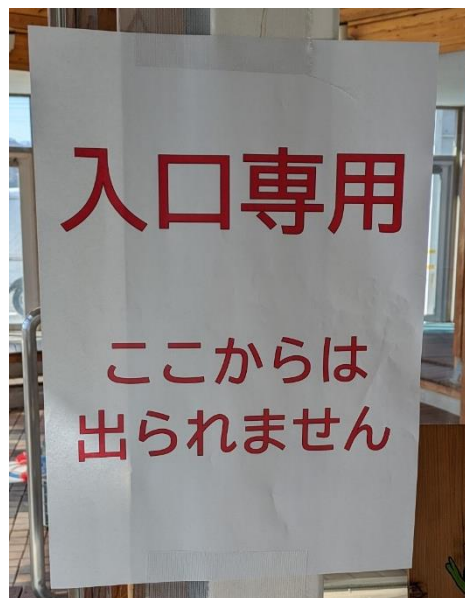
※校庭の第一駐車場には、積込レーンもございます。



道からの位置図



現地には、このような張り紙がありますので、
守っていただきますようお願いいたします。



○その他として、

- ・ staffは名札をつけております。
何かありましたら、お声掛けください。
- ・ 出口には、雑巾を用意しています。
搬入する際に、気になる方はご使用ください。
- ・ 施設内は、暖房をつけておりませんので、
あたたかい服装でお越しくください。