

令和7年度 安中市当初予算の概要

選ばれるための政策総動員予算パート2
～未来へつなぐ拠点づくり～

問い合わせ
財政課
TEL027-382-1111(内線1052)

一般会計・特別会計予算

(単位：千円)

会 計 名	令和7年度 当初予算額	令和6年度 当初予算額	比 較	増減率 (%)
一般会計	32,620,000	28,847,000	3,773,000	13.1
特別会計	14,136,596	14,191,980	△ 55,384	△ 0.4
国民健康保険	6,080,697	6,192,479	△ 111,782	△ 1.8
後期高齢者医療	1,101,067	1,062,268	38,799	3.7
介護保険	6,954,832	6,937,233	17,599	0.3
水道事業	3,115,687	2,910,390	205,297	7.1
下水道事業	1,293,695	1,260,608	33,087	2.6
病院事業	4,092,424	3,924,095	168,329	4.3
介護サービス事業	51,619	51,844	△ 225	△ 0.4
合 計	55,310,021	51,185,917	4,124,104	8.1

一般会計 歳入

(単位：千円)

款	令和7年度 当初予算額	令和6年度 当初予算額	比較	増減率 (%)	構成比 (%)
1 市税	11,368,269	10,433,149	935,120	9.0	34.9
※ 2 地方譲与税	358,000	360,000	△ 2,000	△ 0.6	1.1
※ 3 利子割交付金	6,000	2,000	4,000	200.0	0.0
※ 4 配当割交付金	45,000	32,000	13,000	40.6	0.1
※ 5 株式等譲渡所得割交付金	52,000	23,000	29,000	126.1	0.2
※ 6 法人事業税交付金	140,000	130,000	10,000	7.7	0.4
※ 7 地方消費税交付金	1,350,000	1,300,000	50,000	3.8	4.1
※ 8 ゴルフ場利用税交付金	60,000	65,000	△ 5,000	△ 7.7	0.2
※ 9 環境性能割交付金	60,000	50,000	10,000	20.0	0.2
※ 10 地方特例交付金	45,000	293,056	△ 248,056	△ 84.6	0.1
※ 11 地方交付税	2,200,000	2,250,000	△ 50,000	△ 2.2	6.8
※ 12 交通安全対策特別交付金	6,000	6,000	0	同額	0.0
13 分担金及び負担金	27,679	31,237	△ 3,558	△ 11.4	0.1
14 使用料及び手数料	402,492	413,523	△ 11,031	△ 2.7	1.2
※ 15 国庫支出金	4,015,135	3,485,694	529,441	15.2	12.3
※ 16 県支出金	2,212,283	1,975,737	236,546	12.0	6.8
17 財産収入	29,074	23,047	6,027	26.2	0.1
18 寄附金	601,002	601,002	0	同額	1.8
19 繰入金	4,916,725	3,383,294	1,533,431	45.3	15.1
20 繰越金	50,000	50,000	0	同額	0.2
21 諸収入	951,041	653,361	297,680	45.6	2.9
※ 22 市債	3,724,300	3,285,900	438,400	13.3	11.4
合計	32,620,000	28,847,000	3,773,000	13.1	100.0
自主財源	18,346,282	15,588,613	2,757,669	17.7	56.3
※ 依存財源	14,273,718	13,258,387	1,015,331	7.7	43.7

市税の内訳

(単位：千円)

税 目	令和7年度 当初予算額	令和6年度 当初予算額	比 較	増減率 (%)	構成比 (%)
市民税	5,252,233	4,780,415	471,818	9.9	46.2
個人	2,714,145	2,504,519	209,626	8.4	23.9
法人	2,538,088	2,275,896	262,192	11.5	22.3
固定資産税	5,271,861	4,817,164	454,697	9.4	46.4
軽自動車税	224,286	222,391	1,895	0.9	2.0
市たばこ税	387,158	394,588	△ 7,430	△ 1.9	3.4
特別土地保有税	1	1	0	同額	0.0
入湯税	11,074	10,656	418	3.9	0.1
都市計画税	221,656	207,934	13,722	6.6	1.9
合 計	11,368,269	10,433,149	935,120	9.0	100.0

一般会計 歳出

【目的別】

(単位：千円)

款	令和7年度 当初予算額	令和6年度 当初予算額	比較	増減率 (%)	構成比 (%)
1 議会費	223,565	225,804	△ 2,239	△ 1.0	0.7
2 総務費	7,226,622	5,620,860	1,605,762	28.6	22.2
3 民生費	10,550,882	9,867,224	683,658	6.9	32.3
4 衛生費	3,108,889	2,744,459	364,430	13.3	9.5
5 労働費	20,041	19,954	87	0.4	0.1
6 農林水産業費	777,675	700,479	77,196	11.0	2.4
7 商工費	483,667	522,447	△ 38,780	△ 7.4	1.5
8 土木費	2,696,445	2,383,151	313,294	13.1	8.3
9 消防費	1,311,310	997,739	313,571	31.4	4.0
10 教育費	3,897,611	3,410,315	487,296	14.3	11.9
11 災害復旧費	100	100	0	同額	0.0
12 公債費	2,273,193	2,292,926	△ 19,733	△ 0.9	7.0
13 予備費	50,000	50,000	0	同額	0.1
諸支出金	0	11,542	△ 11,542	皆減	0.0
合計	32,620,000	28,847,000	3,773,000	13.1	100.0

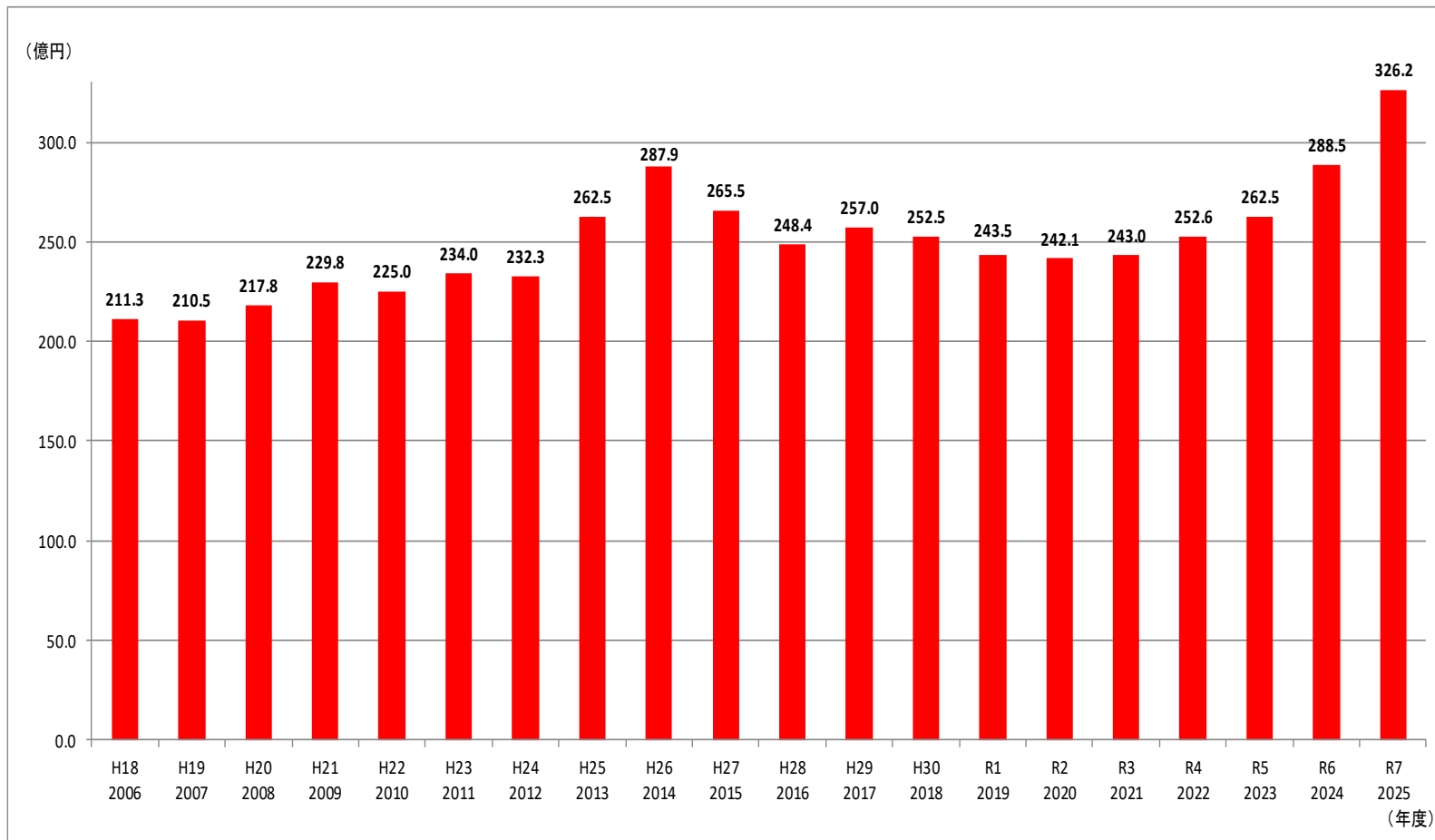
一般会計 歳出

【性質別】

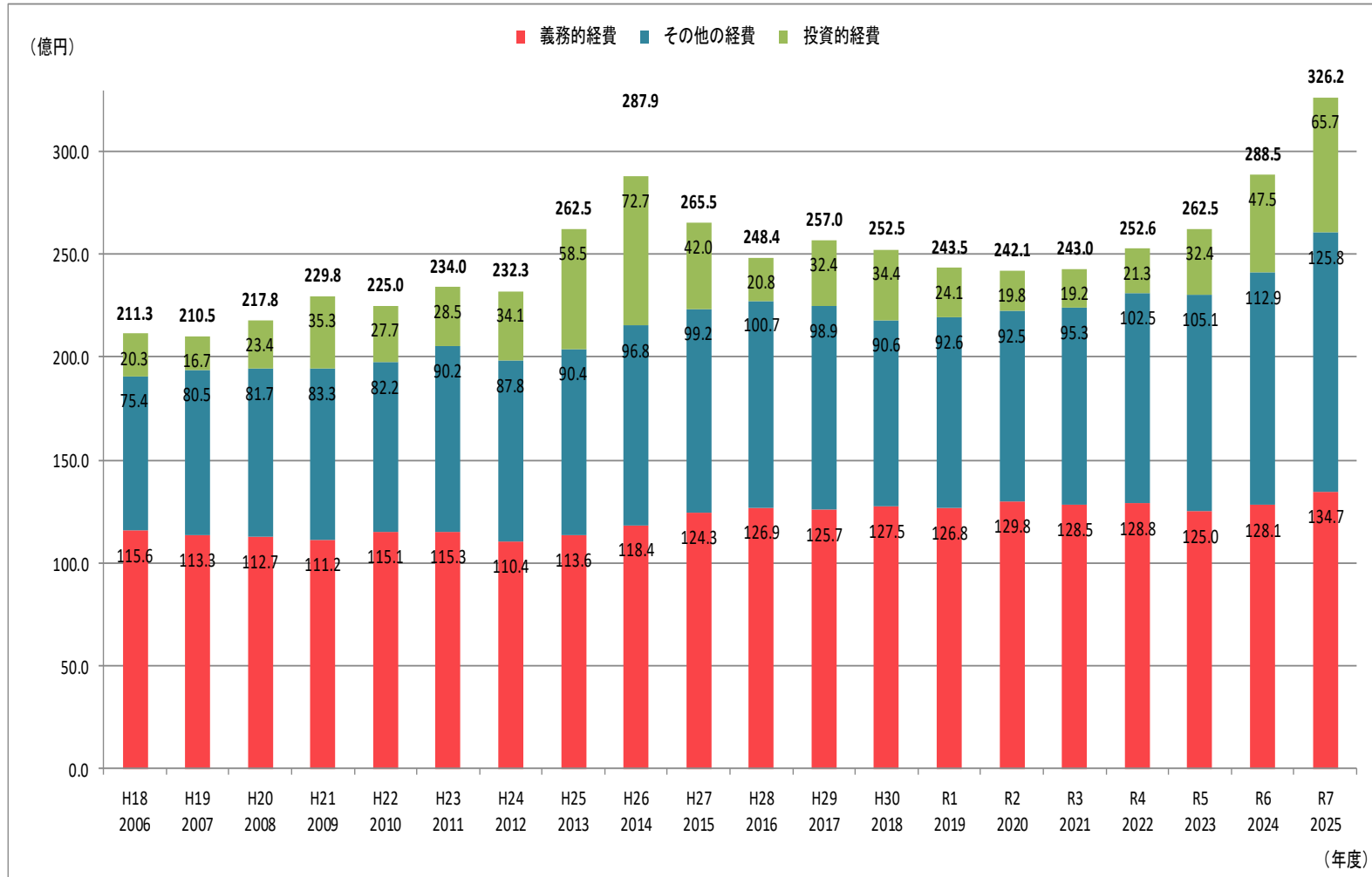
(単位：千円)

区 分	令和7年度 当初予算額	令和6年度 当初予算額	比 較	増減率 (%)	構成比 (%)
人件費	4,659,555	4,472,679	186,876	4.2	14.3
扶助費	6,541,533	6,039,787	501,746	8.3	20.0
公債費	2,273,183	2,292,916	△ 19,733	△ 0.9	7.0
物件費	5,208,942	4,310,383	898,559	20.8	16.0
維持補修費	591,767	555,013	36,754	6.6	1.8
補助費等	4,667,431	4,338,784	328,647	7.6	14.3
積立金	257,969	234,193	23,776	10.2	0.8
貸付金	82,000	82,000	0	同額	0.3
繰出金	1,722,371	1,722,704	△ 333	0.0	5.3
投資的経費	6,565,249	4,748,541	1,816,708	38.3	20.1
普通建設事業費	6,565,149	4,748,441	1,816,708	38.3	20.1
災害復旧費	100	100	0	同額	0.0
予備費	50,000	50,000	0	同額	0.1
合 計	32,620,000	28,847,000	3,773,000	13.1	100.0
義務的経費	13,474,271	12,805,382	668,889	5.2	41.3
投資的経費	6,565,249	4,748,541	1,816,708	38.3	20.1
その他の経費	12,580,480	11,293,077	1,287,403	11.4	38.6

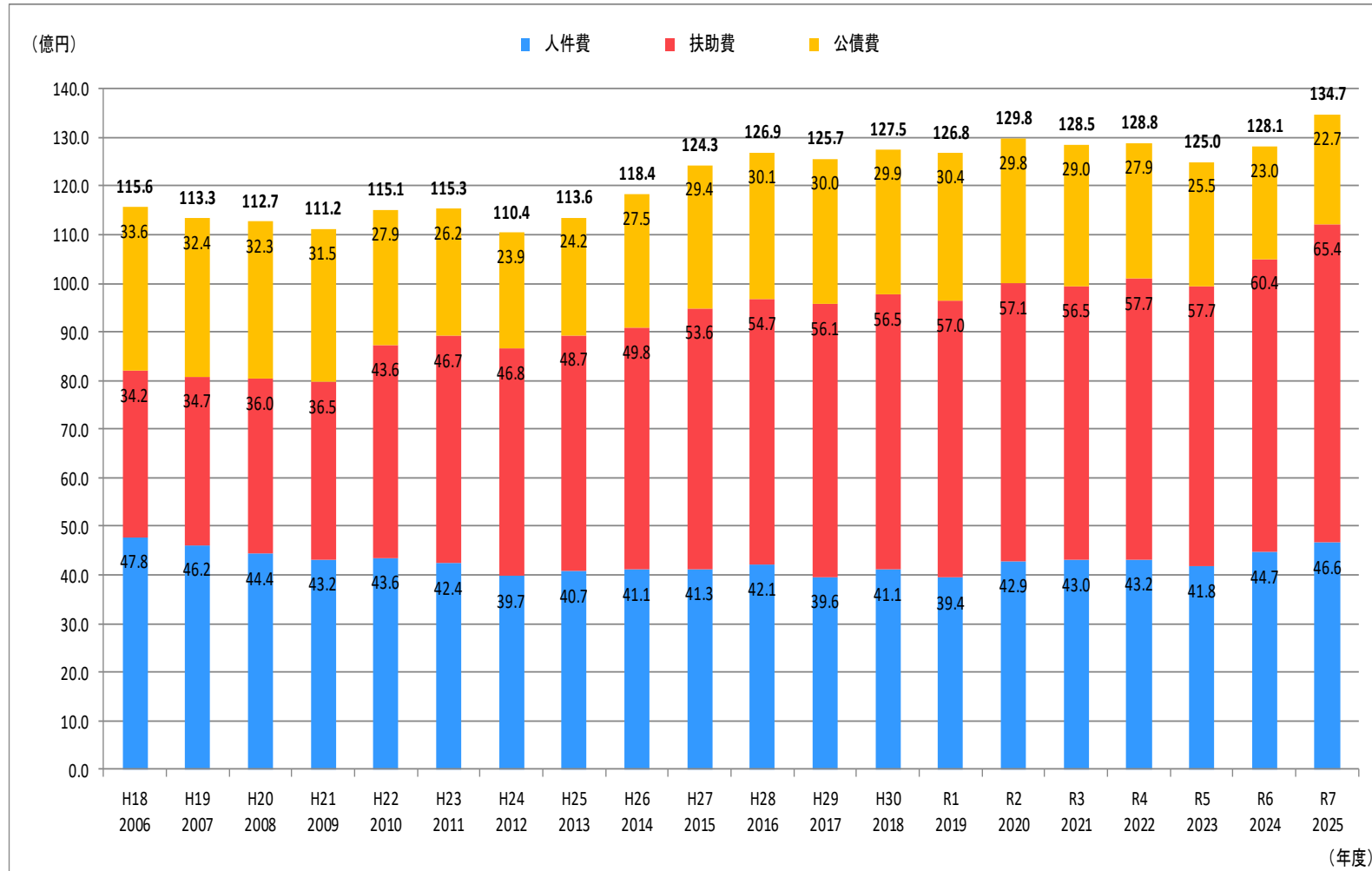
当初予算額の推移



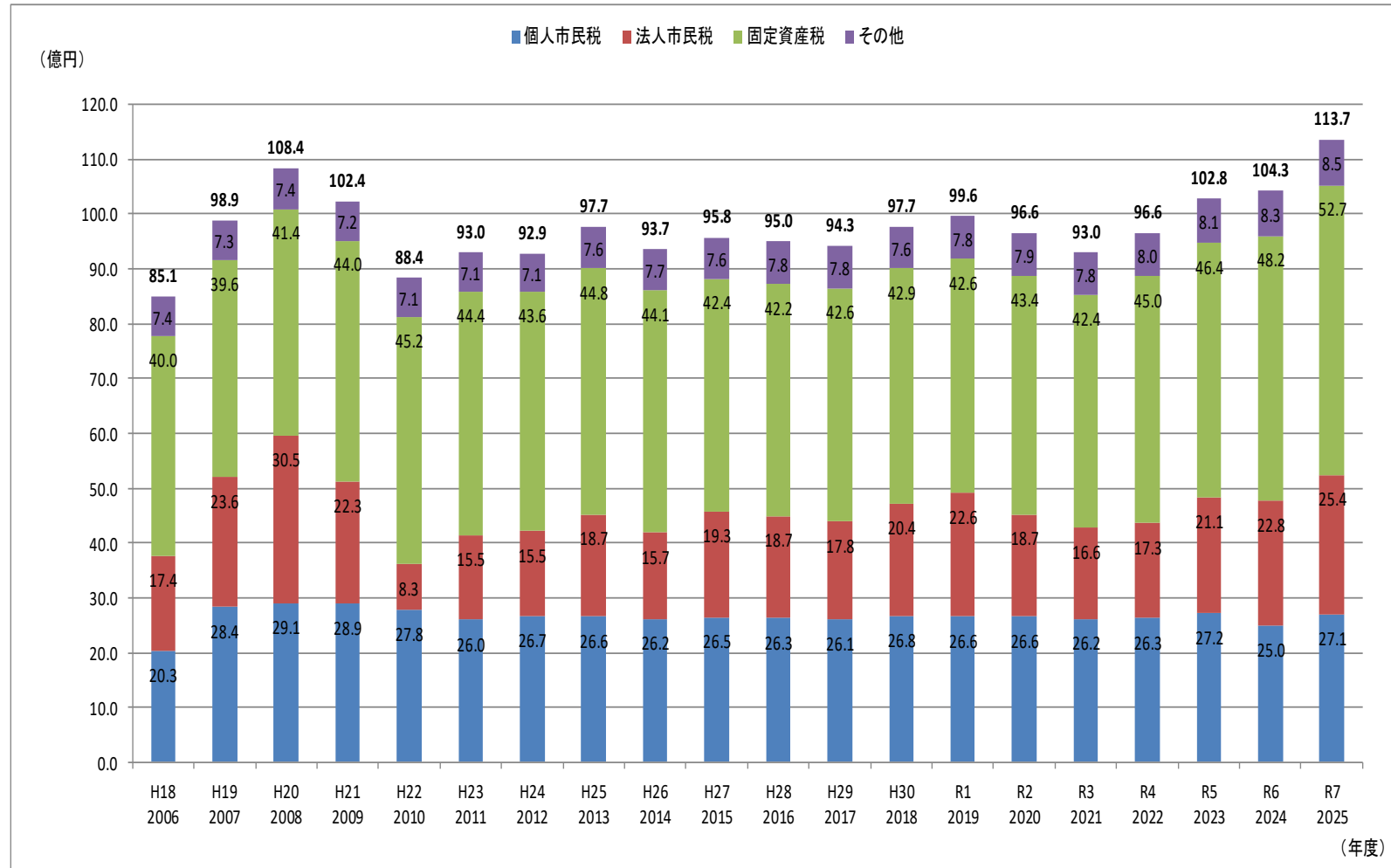
性質別経費の推移



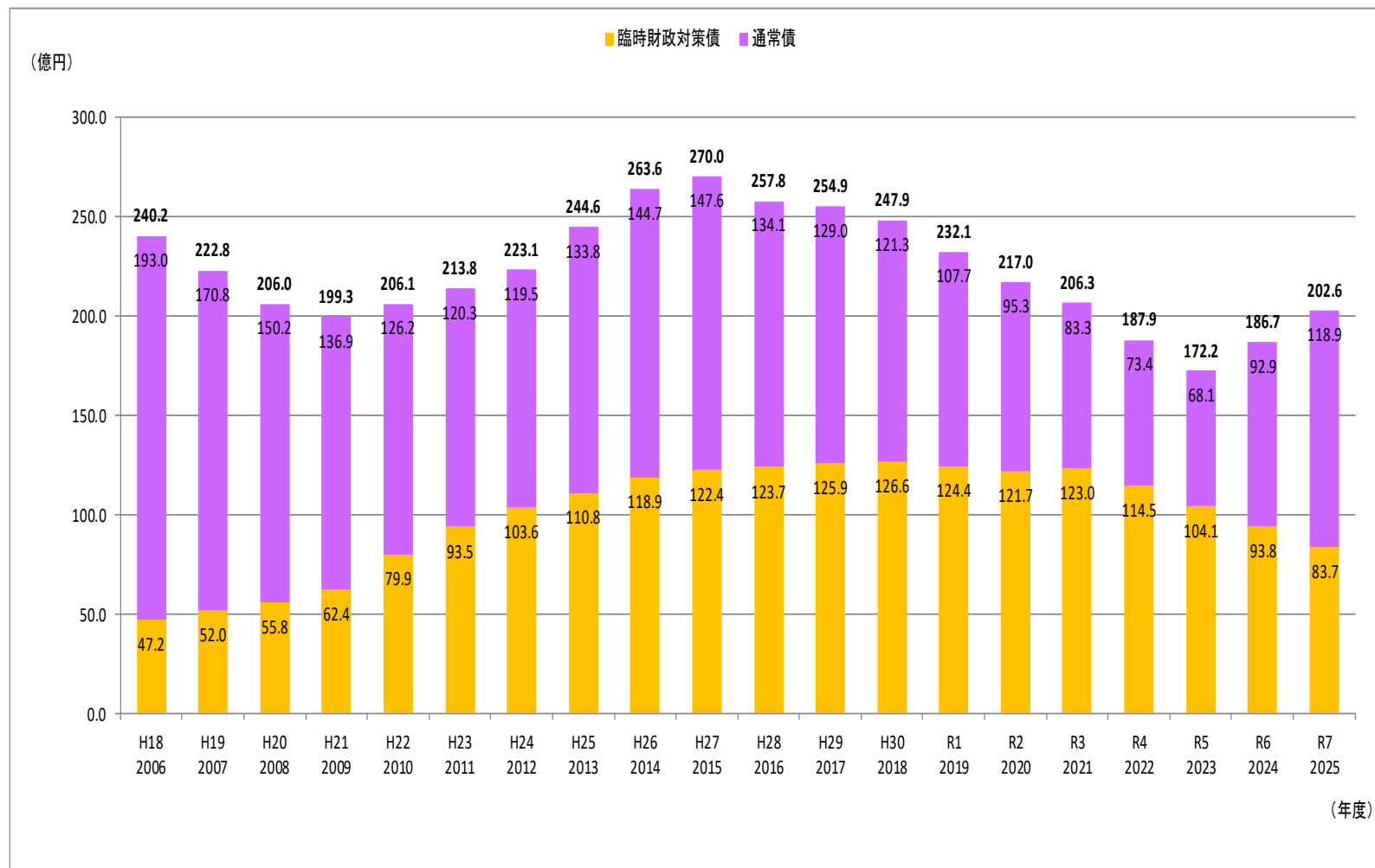
義務的経費の推移



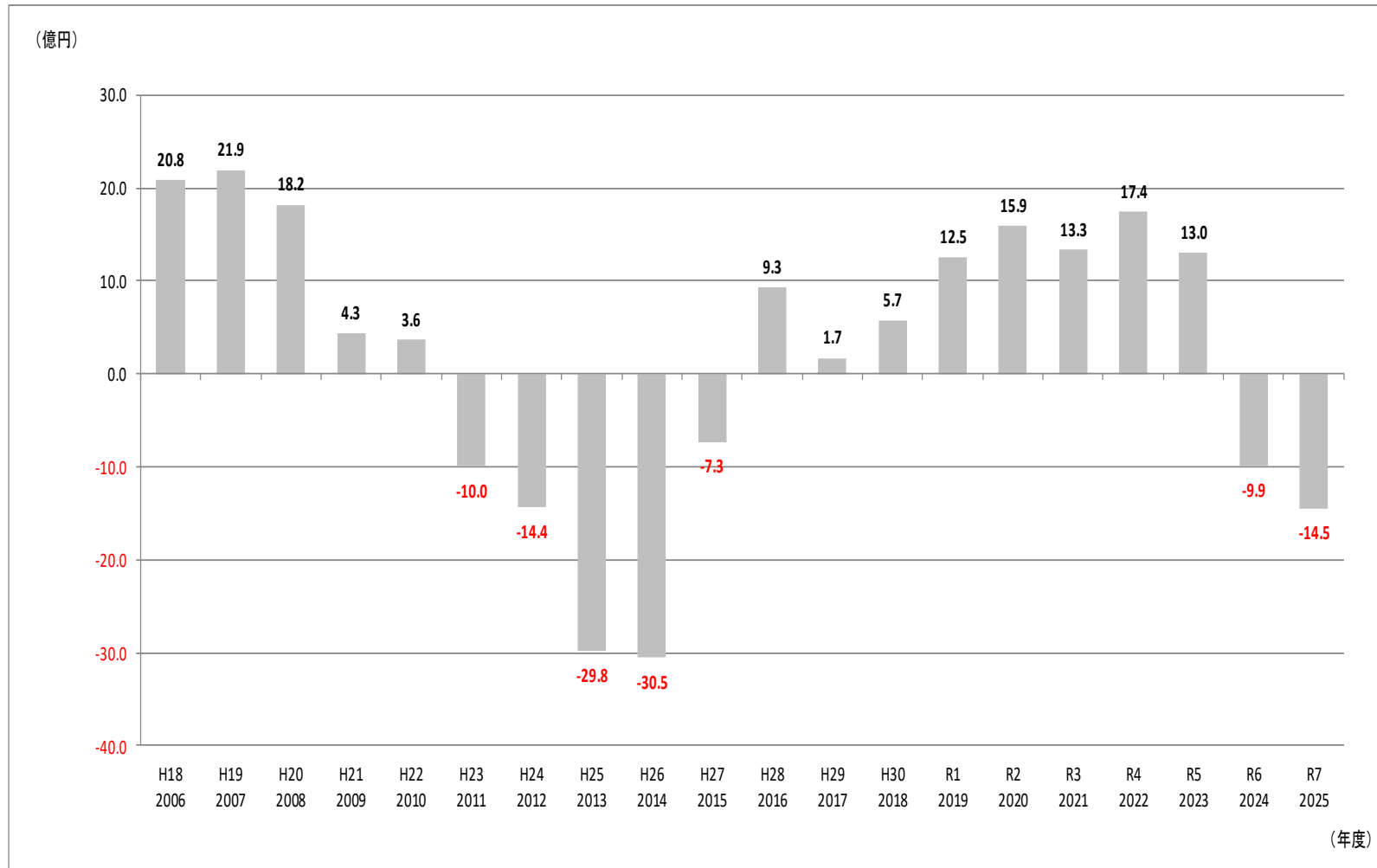
市税の推移



市債残高の推移



プライマリーバランスの推移



国民健康保険特別会計

【歳入】

(単位：千円)

主要科目	令和7年度 当初予算額	令和6年度 当初予算額	比 較	増減率 (%)	構成比 (%)
国民健康保険税	965,813	1,008,496	△ 42,683	△ 4.2	15.9
国庫支出金	1	1	0	同額	0.0
県支出金	4,481,356	4,566,651	△ 85,295	△ 1.9	73.7
財産収入	556	24	532	2216.7	0.0
繰入金	619,671	604,014	15,657	2.6	10.2
繰越金	1	1	0	同額	0.0
諸収入	13,299	13,292	7	0.1	0.2
合 計	6,080,697	6,192,479	△ 111,782	△ 1.8	100.0

【歳出】

(単位：千円)

主要科目	令和7年度 当初予算額	令和6年度 当初予算額	比 較	増減率 (%)	構成比 (%)
総務費	45,662	46,212	△ 550	△ 1.2	0.8
保険給付費	4,379,183	4,447,256	△ 68,073	△ 1.5	72.0
国民健康保険事業費納付金	1,560,284	1,597,386	△ 37,102	△ 2.3	25.7
保健事業費	79,257	85,846	△ 6,589	△ 7.7	1.3
基金積立金	556	24	532	2216.7	0.0
公債費	1	1	0	同額	0.0
諸支出金	5,754	5,754	0	同額	0.1
予備費	10,000	10,000	0	同額	0.1
合 計	6,080,697	6,192,479	△ 111,782	△ 1.8	100.0

後期高齢者医療特別会計

【歳入】

(単位：千円)

主要科目	令和7年度 当初予算額	令和6年度 当初予算額	比 較	増減率 (%)	構成比 (%)
保険料	798,939	772,553	26,386	3.4	72.6
繰入金	292,124	280,711	11,413	4.1	26.5
繰越金	1	1	0	同額	0.0
諸収入	10,003	9,003	1,000	11.1	0.9
合 計	1,101,067	1,062,268	38,799	3.7	100.0

【歳出】

(単位：千円)

主要科目	令和7年度 当初予算額	令和6年度 当初予算額	比 較	増減率 (%)	構成比 (%)
総務費	16,372	17,818	△ 1,446	△ 8.1	1.5
後期高齢者医療広域連合納付金	1,078,694	1,038,449	40,245	3.9	98.0
諸支出金	1,001	1,001	0	同額	0.1
予備費	5,000	5,000	0	同額	0.4
合 計	1,101,067	1,062,268	38,799	3.7	100.0

介護保険特別会計

【歳入】

(単位：千円)

主要科目	令和7年度 当初予算額	令和6年度 当初予算額	比 較	増減率 (%)	構成比 (%)
保険料	1,509,472	1,502,594	6,878	0.5	21.6
使用料及び手数料	1	1	0	同額	0.0
国庫支出金	1,599,022	1,593,984	5,038	0.3	23.0
支払基金交付金	1,805,109	1,798,060	7,049	0.4	26.0
県支出金	1,013,533	1,010,364	3,169	0.3	14.6
財産収入	669	21	648	3085.7	0.0
繰入金	1,026,794	1,031,984	△ 5,190	△ 0.5	14.8
繰越金	1	1	0	同額	0.0
諸収入	231	224	7	3.1	0.0
合 計	6,954,832	6,937,233	17,599	0.3	100.0

【歳出】

(単位：千円)

主要科目	令和7年度 当初予算額	令和6年度 当初予算額	比 較	増減率 (%)	構成比 (%)
総務費	75,274	81,465	△ 6,191	△ 7.6	1.1
保険給付費	6,574,609	6,547,309	27,300	0.4	94.6
地域支援事業費	293,276	297,434	△ 4,158	△ 1.4	4.2
基金積立金	670	22	648	2945.5	0.0
諸支出金	1,003	1,003	0	同額	0.0
予備費	10,000	10,000	0	同額	0.1
合 計	6,954,832	6,937,233	17,599	0.3	100.0

水道事業会計

【収益的収入及び支出】

(単位：千円)

主要科目	令和7年度 当初予算額	令和6年度 当初予算額	比較	増減率 (%)
水道事業収益	1,495,377	1,451,051	44,326	3.1
営業収益	1,276,270	1,349,338	△ 73,068	△ 5.4
営業外収益	218,609	101,262	117,347	115.9
特別利益	498	451	47	10.4
水道事業費用	1,360,906	1,343,712	17,194	1.3
営業費用	1,268,456	1,244,635	23,821	1.9
営業外費用	82,320	78,947	3,373	4.3
特別損失	130	130	0	同額
予備費	10,000	20,000	△ 10,000	△ 50.0

【資本的収入及び支出】

(単位：千円)

主要科目	令和7年度 当初予算額	令和6年度 当初予算額	比較	増減率 (%)
資本的収入	971,259	499,815	471,444	94.3
企業債	797,200	456,200	341,000	74.7
他会計出資金	18,649	18,355	294	1.6
他会計負担金	15,400	8,250	7,150	86.7
固定資産売却代金	10	10	0	同額
工事負担金	134,000	17,000	117,000	688.2
国庫補助金	6,000	0	6,000	皆増
資本的支出	1,754,781	1,566,678	188,103	12.0
建設改良費	1,311,676	1,130,752	180,924	16.0
企業債償還金	433,105	425,926	7,179	1.7
予備費	10,000	10,000	0	同額
収益的支出・資本的支出の合計	3,115,687	2,910,390	205,297	7.1

【業務の予定量】

◆給水戸数	26,382戸	◆年間給水量	8,904,000m ³
◆一日平均給水量	24,395m ³	◆主要な建設改良事業	1,192,049千円

下水道事業会計

【収益的收入及び支出】

(単位：千円)

主要科目	令和7年度 当初予算額	令和6年度 当初予算額	比較	増減率 (%)
公共下水道事業収益	792,476	802,348	△ 9,872	△ 1.2
営業収益	180,149	177,400	2,749	1.5
営業外収益	612,317	624,938	△ 12,621	△ 2.0
特別利益	10	10	0	同額
公共下水道事業費用	647,457	646,842	615	0.1
営業費用	579,761	575,998	3,763	0.7
営業外費用	65,596	68,744	△ 3,148	△ 4.6
特別損失	100	100	0	同額
予備費	2,000	2,000	0	同額

【資本的收入及び支出】

(単位：千円)

主要科目	令和7年度 当初予算額	令和6年度 当初予算額	比較	増減率 (%)
資本的收入	336,664	301,818	34,846	11.5
企業債	228,500	144,500	84,000	58.1
負担金	10,240	81,616	△ 71,376	△ 87.5
補助金	97,924	75,702	22,222	29.4
資本的支出	646,238	613,766	32,472	5.3
建設改良費	326,325	290,389	35,936	12.4
企業債償還金	317,913	321,377	△ 3,464	△ 1.1
予備費	2,000	2,000	0	同額

収益的支出・資本的支出の合計	1,293,695	1,260,608	33,087	2.6
----------------	-----------	-----------	--------	-----

【業務の予定量】

◆排水戸数	5,300戸	◆年間有収水量	1,319,000m ³
◆一日平均有収水量	3,613m ³	◆主要な建設改良事業	301,976千円

病院事業会計

【収益的収入及び支出】

(単位：千円)

主要科目	令和7年度 当初予算額	令和6年度 当初予算額	比較	増減率 (%)
病院事業収益	3,755,608	3,502,346	253,262	7.2
医業収益	3,068,965	2,815,291	253,674	9.0
医業外収益	686,643	687,055	△ 412	△ 0.1
病院事業費用	3,754,246	3,502,113	252,133	7.2
医業費用	3,642,676	3,393,552	249,124	7.3
医業外費用	111,070	108,061	3,009	2.8
予備費	500	500	0	同額

【資本的収入及び支出】

(単位：千円)

主要科目	令和7年度 当初予算額	令和6年度 当初予算額	比較	増減率 (%)
資本的収入	217,084	302,700	△ 85,616	△ 28.3
他会計負担金	119,084	112,700	6,384	5.7
企業債	98,000	190,000	△ 92,000	△ 48.4
資本的支出	338,178	421,982	△ 83,804	△ 19.9
建設改良費	105,500	202,000	△ 96,500	△ 47.8
企業債償還金	232,678	219,982	12,696	5.8

収益的支出・資本的支出の合計	4,092,424	3,924,095	168,329	4.3
----------------	-----------	-----------	---------	-----

【業務の予定量】

◆病床数	一般 99床・療養 50床
◆年間患者数	入院 42,705人 (一般 32,120人・療養 10,585人) 外来 64,432人 (本院 64,130人・細野 98人・入山 204人) 通所リハビリ 6,984人

介護サービス事業会計

【収益的収入及び支出】

(単位：千円)

主要科目	令和7年度 当初予算額	令和6年度 当初予算額	比較	増減率 (%)
介護サービス事業収益	50,515	49,967	548	1.1
営業収益	35,962	35,770	192	0.5
営業外収益	14,553	14,197	356	2.5
介護サービス事業費用	50,515	49,967	548	1.1
営業費用	50,390	49,844	546	1.1
営業外費用	25	23	2	8.7
予備費	100	100	0	同額

【資本的収入及び支出】

(単位：千円)

主要科目	令和7年度 当初予算額	令和6年度 当初予算額	比較	増減率 (%)
資本的収入	0	0	0	—
資本的支出	1,104	1,877	△ 773	△ 41.2
建設改良費	1,104	1,877	△ 773	△ 41.2
収益的支出・資本的支出の合計	51,619	51,844	△ 225	△ 0.4

【業務の予定量】

- | | |
|--------------|------------------------------|
| ◆訪問看護 | 介護保険 33人・介護予防保険 4人・医療保険 15人 |
| ◆居宅介護支援 | 計画書作成等 828件・訪問調査 37件・事務手続 1件 |
| ◆訪問リハビリテーション | 介護保険 5人・介護予防保険 6人 |