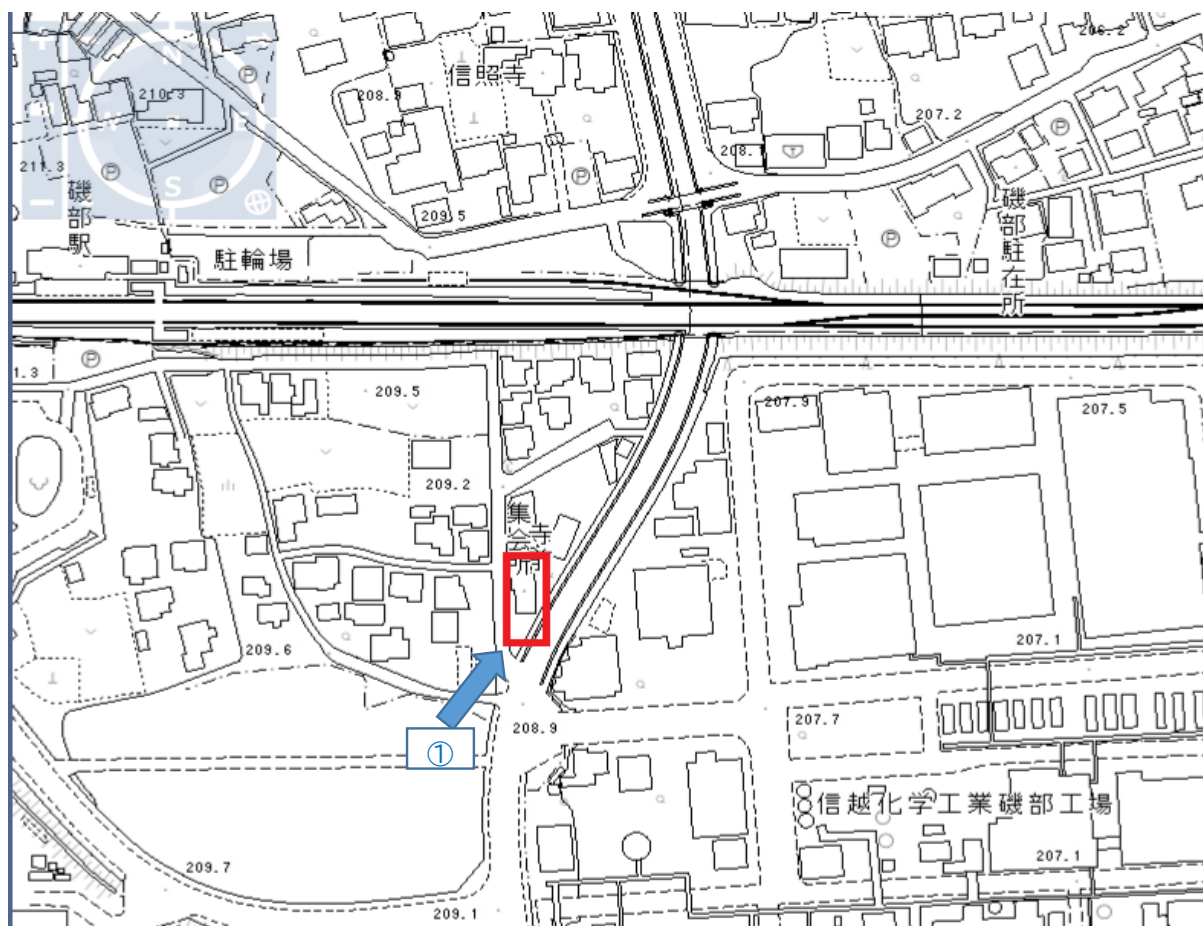
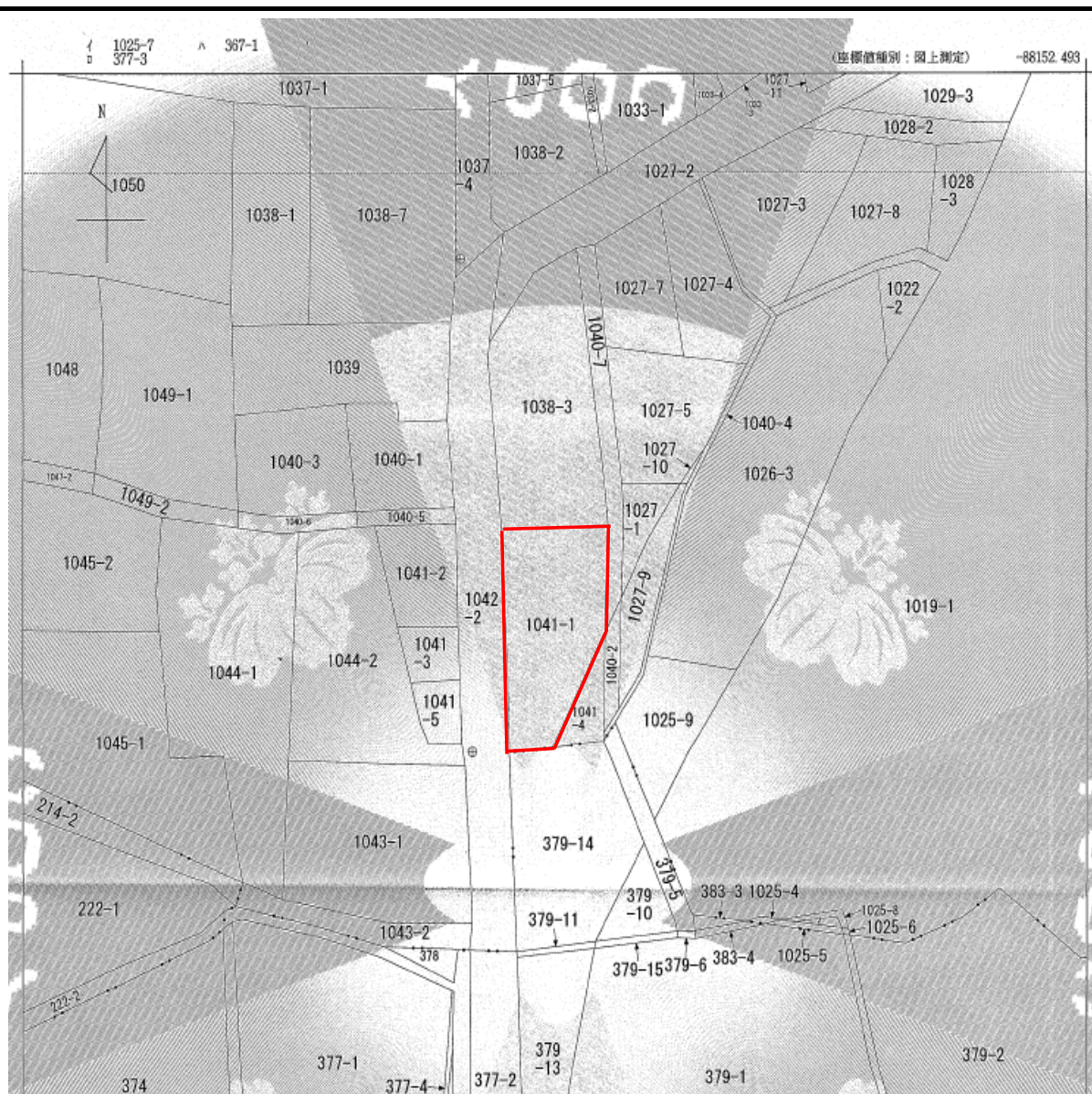


## 物 件 番 号 ② 概 要

種類	土地	所在地	安中市磯部二丁目字寺ノ前1041番 1			
地目	宅地	登記面積	257.00㎡			
最低価格	3,055,730円					
用途地域	第2種住居地域			建ぺい率	60%	容 積 率 200%
接面道路	(西側)市道磯76号線					
供給処理施設の状況	電 気	なし	ガス	なし		
	上 水 道	散水栓あり	下 水 道	なし		
最寄り駅  (直線)	JR信越本線磯部駅  西へ約0.2km			小中学校  (直線)	磯部小学校 東へ約1.1km  第二中学校 北東へ約2 km	
その他	○旧寺の前集会所跡地です。 ○現状有姿での売却となります。 ○境界確定を行っておらず、公有財産の面積は公簿上（登記）面積での売却となります。 ○建築基準法第22条・第23条の区域です。 ○上水道がありますので、上水道を使用したい場合は、変更申請などが必要となります。詳しい内容は、上水道事務課業務係までご相談ください。 ○本地は、文化財保護法による周知の埋蔵文化財包蔵地外です。 ○公有財産上に東日本電信電話（株）の支線が設置してあります。移設される場合は、設置者と協議を行ってください。 ○公有財産上にカーブミラーが設置してあります。移設される場合は、危機管理課交通防災係までご相談ください。 ○地盤調査、地下埋設物調査及び土壌汚染調査等を行っておりません。必要な場合は所有権移転登記後に購入者が行ってください。 ○民法、商法及び本契約の他の条項にかかわらず、引き渡された売買物件が土壌汚染、地盤沈下、地下埋設物等を含め、種類、品質又は数量に関して契約の内容に適合しない場合でも、安中市は担保責任を負いません。 ○事前に必ず現地及び諸規制について、調査確認を行ってください。 ○この土地に関する法令等に基づく規制については、関係機関・関係部署に直接お問い合わせください。					







※実際の公図は前橋地方法務局高崎支局でご確認ください。