



# 令和8年度 安中市当初予算の概要

市民生活向上・市の魅力度アップ予算  
～新たな時代に向かって～

## 一般会計・特別会計予算

(単位：千円)

会 計 名	令和8年度 当初予算額	令和7年度 当初予算額	比 較	増減率 (%)
一般会計	29,898,000	32,620,000	△ 2,722,000	△ 8.3
特別会計	14,097,736	14,136,596	△ 38,860	△ 0.3
国民健康保険	5,844,903	6,080,697	△ 235,794	△ 3.9
後期高齢者医療	1,290,263	1,101,067	189,196	17.2
介護保険	6,962,570	6,954,832	7,738	0.1
水道事業	2,788,776	3,115,687	△ 326,911	△ 10.5
下水道事業	1,202,330	1,293,695	△ 91,365	△ 7.1
病院事業	4,477,721	4,092,424	385,297	9.4
介護サービス事業	54,811	51,619	3,192	6.2
合 計	52,519,374	55,310,021	△ 2,790,647	△ 5.0

# 一般会計 歳入

(単位：千円)

款	令和8年度 当初予算額	令和7年度 当初予算額	比 較	増減率 (%)	構成比 (%)
1 市税	11,887,737	11,368,269	519,468	4.6	39.8
※ 2 地方譲与税	342,000	358,000	△ 16,000	△ 4.5	1.1
※ 3 利子割交付金	15,000	6,000	9,000	150.0	0.1
※ 4 配当割交付金	65,000	45,000	20,000	44.4	0.2
※ 5 株式等譲渡所得割交付金	100,000	52,000	48,000	92.3	0.3
※ 6 法人事業税交付金	140,000	140,000	0	同額	0.5
※ 7 地方消費税交付金	1,600,000	1,350,000	250,000	18.5	5.3
※ 8 ゴルフ場利用税交付金	55,000	60,000	△ 5,000	△ 8.3	0.2
※ 9 環境性能割交付金	1,000	60,000	△ 59,000	△ 98.3	0.0
※ 10 地方特例交付金	66,000	45,000	21,000	46.7	0.2
※ 11 地方交付税	1,800,000	2,200,000	△ 400,000	△ 18.2	6.0
※ 12 交通安全対策特別交付金	6,000	6,000	0	同額	0.0
13 分担金及び負担金	19,054	27,679	△ 8,625	△ 31.2	0.1
14 使用料及び手数料	380,901	402,492	△ 21,591	△ 5.4	1.3
※ 15 国庫支出金	4,004,927	4,015,135	△ 10,208	△ 0.3	13.4
※ 16 県支出金	2,468,838	2,212,283	256,555	11.6	8.3
17 財産収入	43,330	29,074	14,256	49.0	0.1
18 寄附金	602,002	601,002	1,000	0.2	2.0
19 繰入金	4,874,509	4,916,725	△ 42,216	△ 0.9	16.3
20 繰越金	50,000	50,000	0	同額	0.2
21 諸収入	402,302	951,041	△ 548,739	△ 57.7	1.3
※ 22 市債	974,400	3,724,300	△ 2,749,900	△ 73.8	3.3
合 計	29,898,000	32,620,000	△ 2,722,000	△ 8.3	100.0
自 主 財 源	18,259,835	18,346,282	△ 86,447	△ 0.5	61.1
※ 依 存 財 源	11,638,165	14,273,718	△ 2,635,553	△ 18.5	38.9

## 市税の内訳

(単位：千円)

税 目	令和8年度 当初予算額	令和7年度 当初予算額	比 較	増減率 (%)	構成比 (%)
市民税	5,744,648	5,252,233	492,415	9.4	48.4
個人	2,875,885	2,714,145	161,740	6.0	24.2
法人	2,868,763	2,538,088	330,675	13.0	24.2
固定資産税	5,305,325	5,271,861	33,464	0.6	44.6
軽自動車税	215,380	224,286	△ 8,906	△ 4.0	1.8
市たばこ税	384,323	387,158	△ 2,835	△ 0.7	3.2
特別土地保有税	1	1	0	同額	0.0
入湯税	10,327	11,074	△ 747	△ 6.7	0.1
都市計画税	225,349	221,656	3,693	1.7	1.9
旧法による税	2,384	0	2,384	皆増	0.0
合 計	11,887,737	11,368,269	519,468	4.6	100.0

## 一般会計 歳出

### 【目的別】

(単位：千円)

款	令和8年度 当初予算額	令和7年度 当初予算額	比 較	増減率 (%)	構成比 (%)
1 議会費	235,576	223,565	12,011	5.4	0.8
2 総務費	4,518,597	7,226,622	△ 2,708,025	△ 37.5	15.1
3 民生費	10,705,887	10,550,882	155,005	1.5	35.8
4 衛生費	3,379,184	3,108,889	270,295	8.7	11.3
5 労働費	17,665	20,041	△ 2,376	△ 11.9	0.1
6 農林水産業費	1,013,989	777,675	236,314	30.4	3.4
7 商工費	496,102	483,667	12,435	2.6	1.6
8 土木費	2,779,075	2,696,445	82,630	3.1	9.3
9 消防費	1,001,198	1,311,310	△ 310,112	△ 23.6	3.3
10 教育費	3,346,467	3,897,611	△ 551,144	△ 14.1	11.2
11 災害復旧費	100	100	0	同額	0.0
12 公債費	2,354,160	2,273,193	80,967	3.6	7.9
13 予備費	50,000	50,000	0	同額	0.2
合 計	29,898,000	32,620,000	△ 2,722,000	△ 8.3	100.0

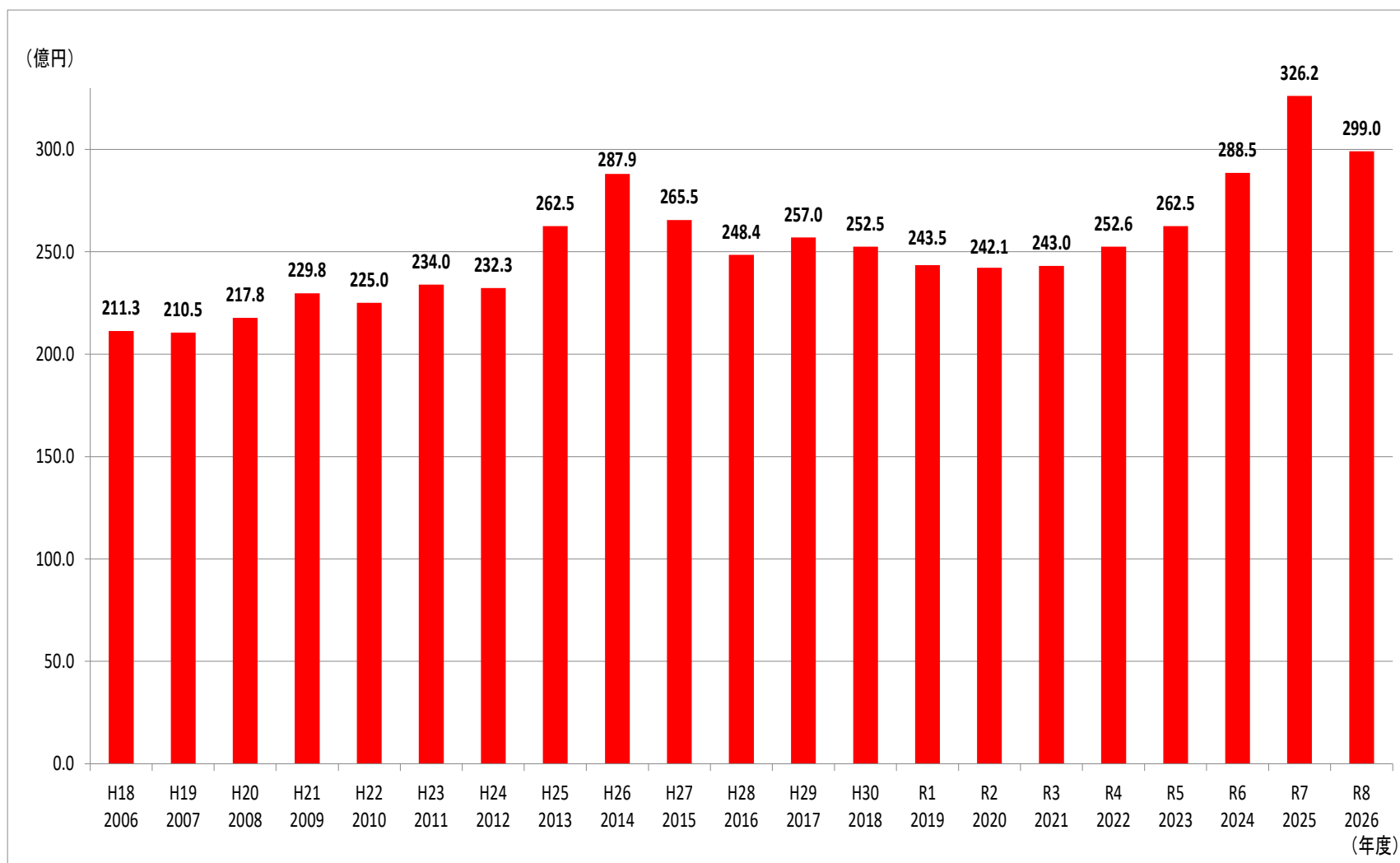
## 一般会計 歳出

### 【性質別】

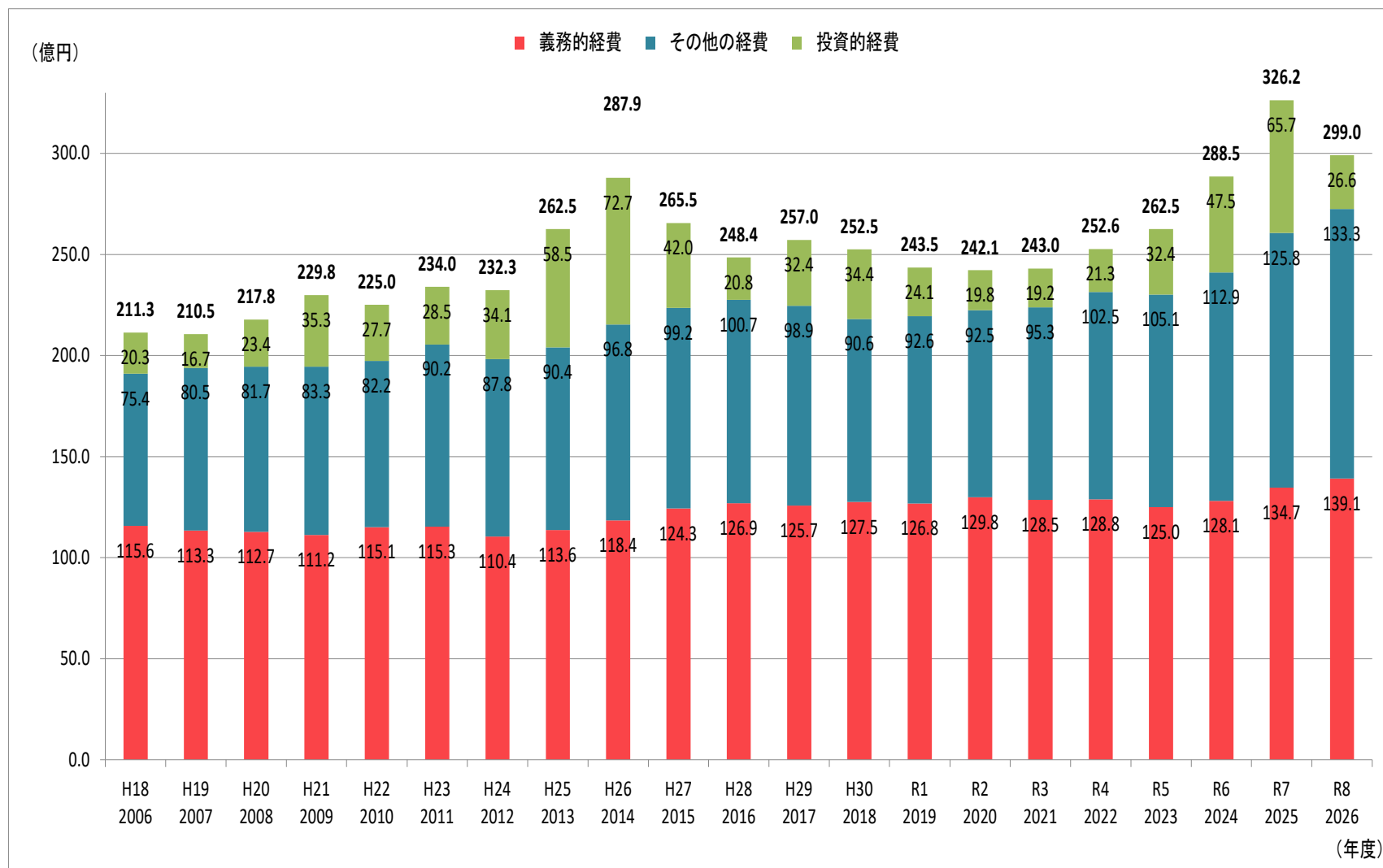
(単位：千円)

区 分	令和8年度 当初予算額	令和7年度 当初予算額	比 較	増減率 (%)	構成比 (%)
人件費	4,971,897	4,659,555	312,342	6.7	16.6
扶助費	6,585,669	6,541,533	44,136	0.7	22.0
公債費	2,354,150	2,273,183	80,967	3.6	7.9
物件費	5,651,267	5,208,942	442,325	8.5	18.9
維持補修費	676,572	591,767	84,805	14.3	2.3
補助費等	4,855,189	4,667,431	187,758	4.0	16.2
積立金	281,360	257,969	23,391	9.1	0.9
貸付金	82,000	82,000	0	同額	0.3
繰出金	1,728,534	1,722,371	6,163	0.4	5.8
投資的経費	2,661,362	6,565,249	△ 3,903,887	△ 59.5	8.9
普通建設事業費	2,661,262	6,565,149	△ 3,903,887	△ 59.5	8.9
災害復旧費	100	100	0	同額	0.0
予備費	50,000	50,000	0	同額	0.2
合 計	29,898,000	32,620,000	△ 2,722,000	△ 8.3	100.0
義務的経費	13,911,716	13,474,271	437,445	3.2	46.5
投資的経費	2,661,362	6,565,249	△ 3,903,887	△ 59.5	8.9
その他の経費	13,324,922	12,580,480	744,442	5.9	44.6

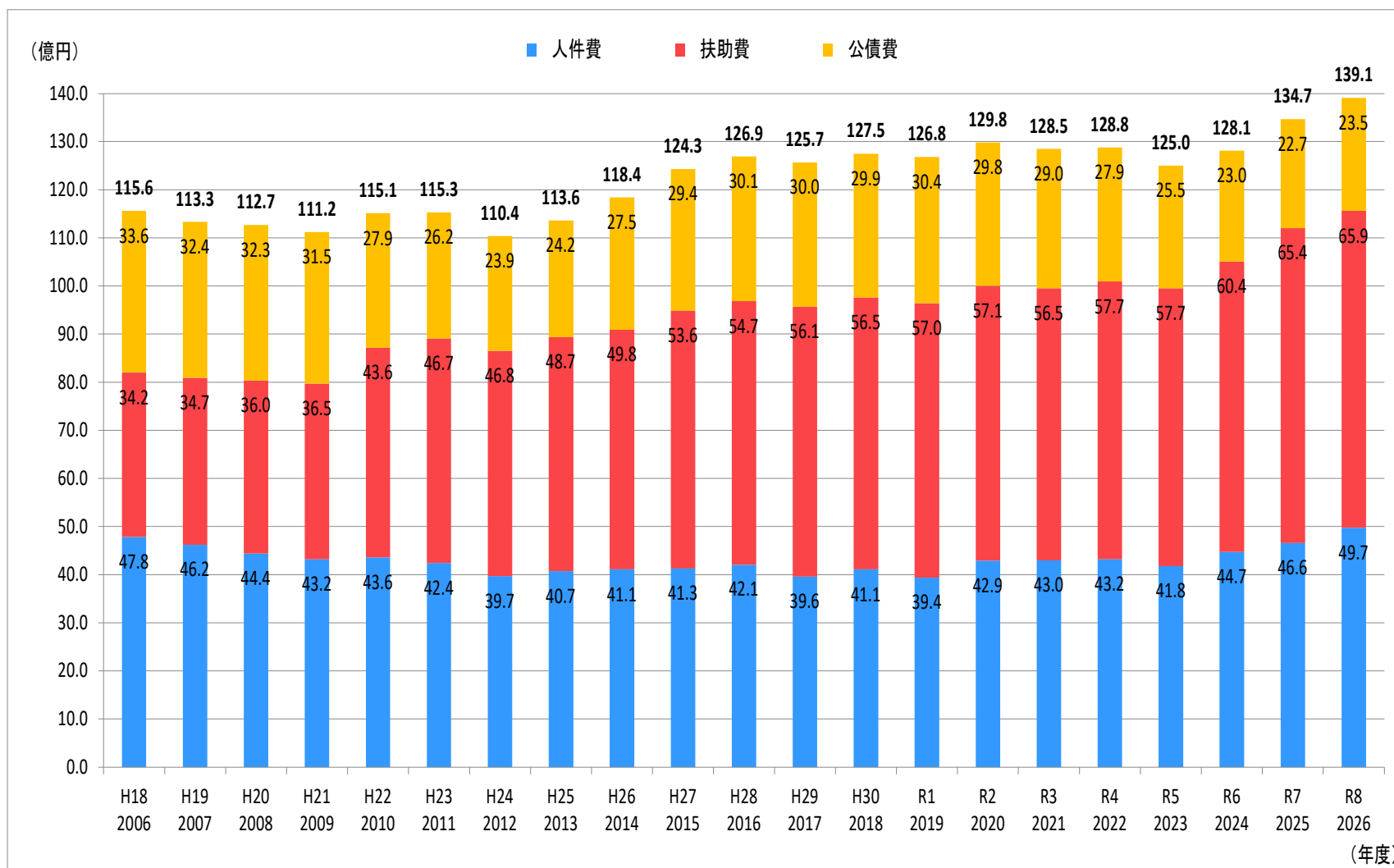
## 当初予算額の推移



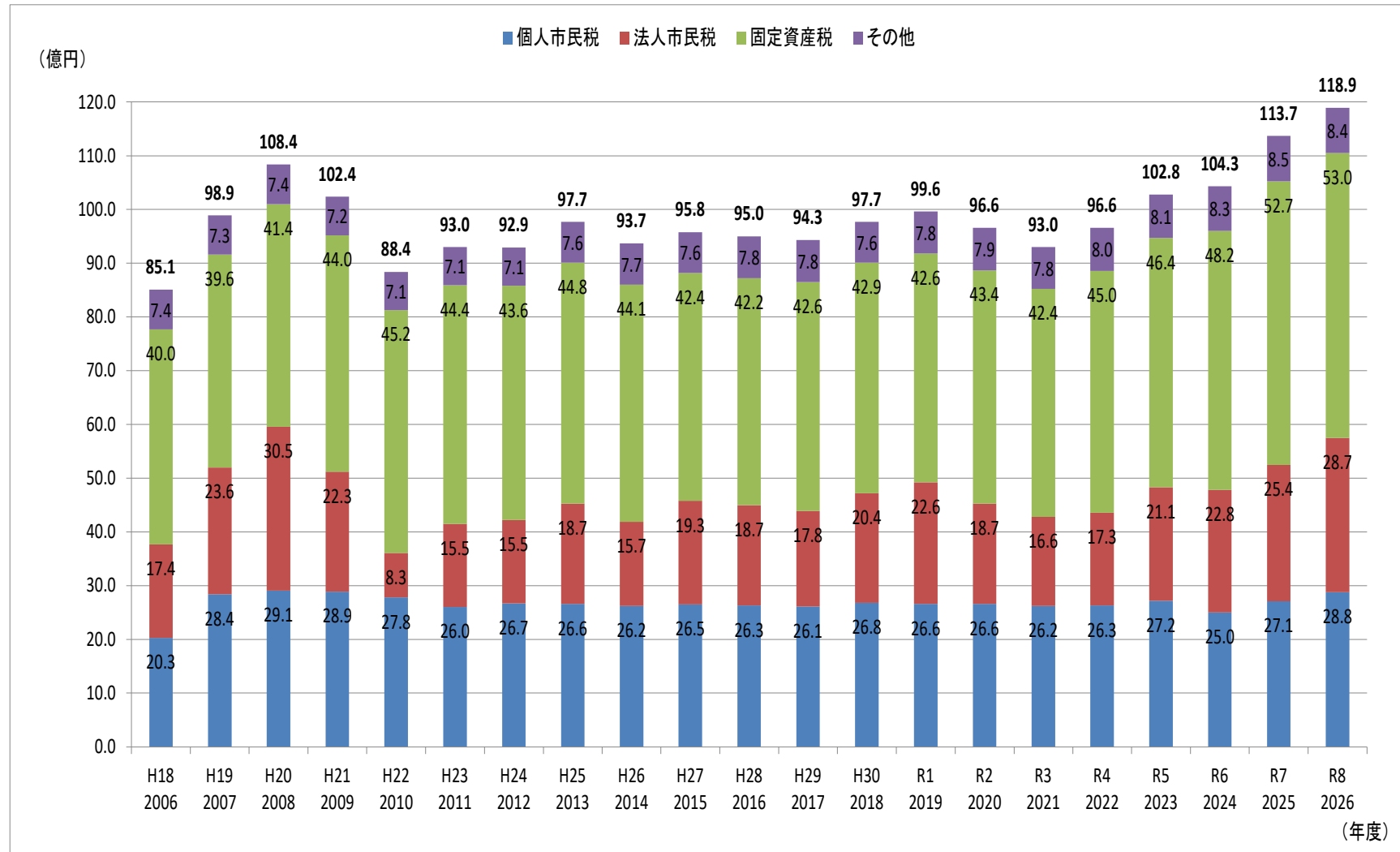
## 性質別経費の推移



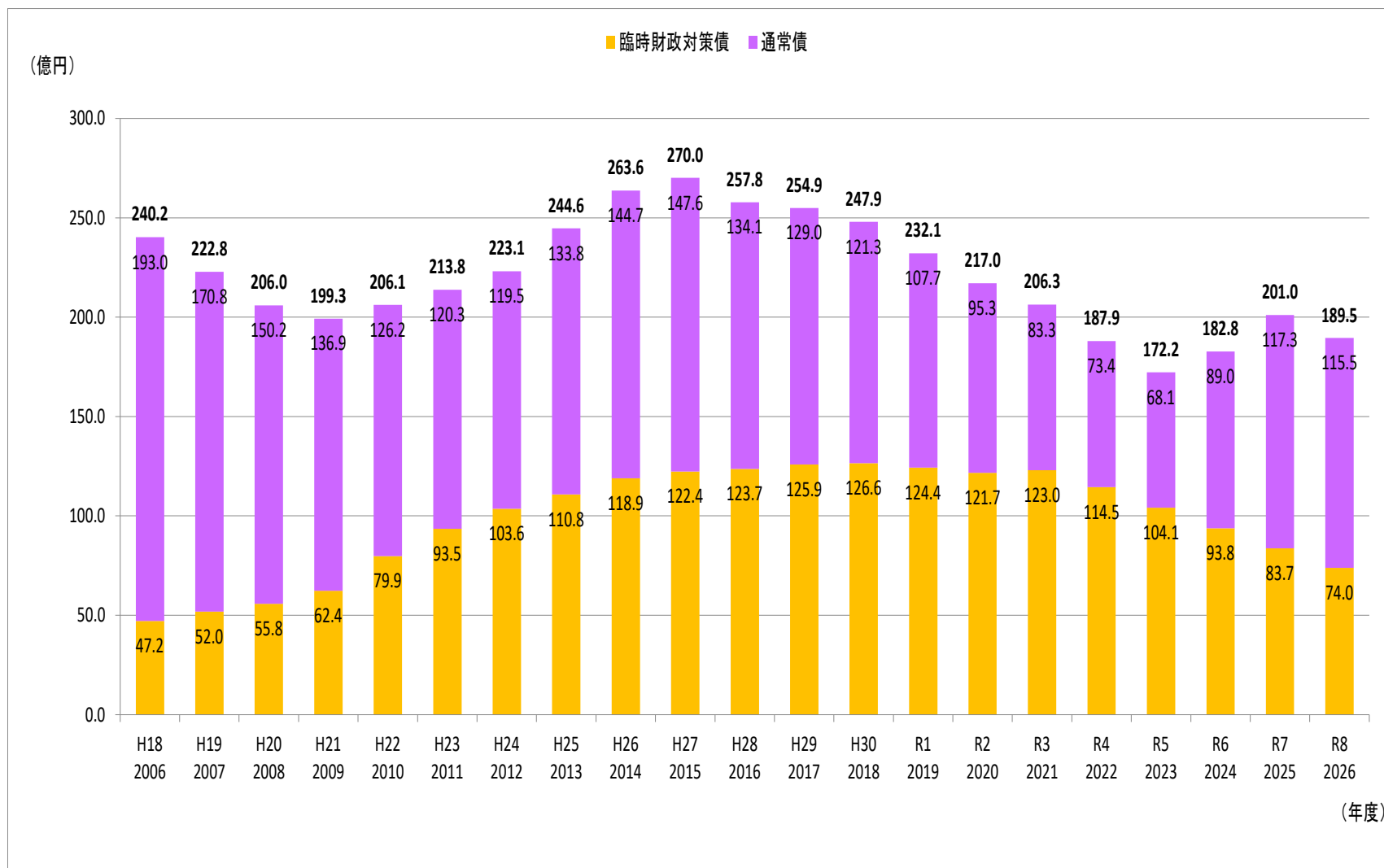
## 義務的経費の推移



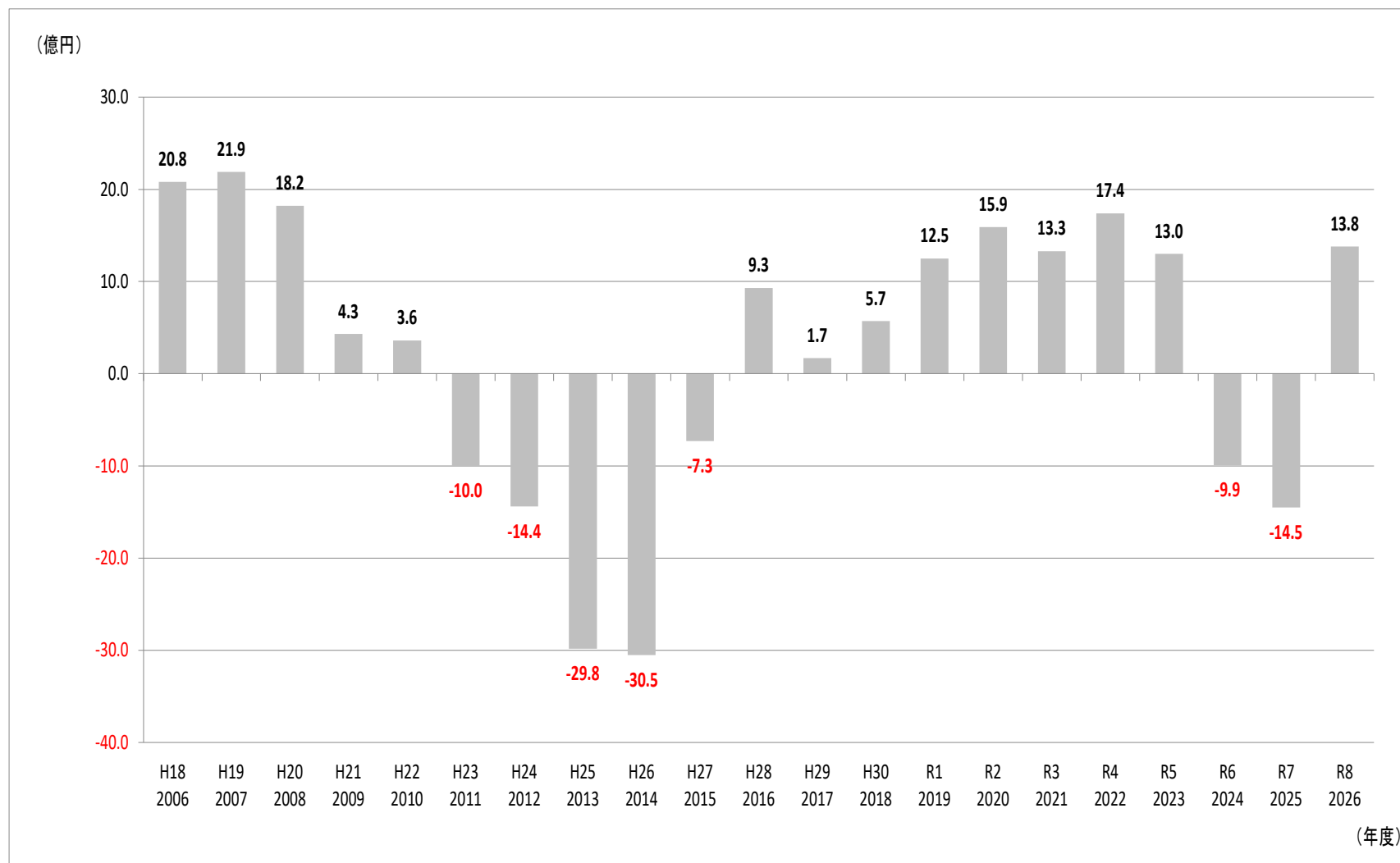
# 市税の推移



## 市債残高の推移



# プライマリーバランスの推移



# 国民健康保険特別会計

【歳入】

(単位：千円)

主要科目	令和8年度 当初予算額	令和7年度 当初予算額	比 較	増減率 (%)	構成比 (%)
国民健康保険税	1,010,421	965,813	44,608	4.6	17.3
国庫支出金	5,512	1	5,511	551100.0	0.1
県支出金	4,272,922	4,481,356	△ 208,434	△ 4.7	73.1
財産収入	901	556	345	62.1	0.0
繰入金	541,949	619,671	△ 77,722	△ 12.5	9.3
繰越金	1	1	0	同額	0.0
諸収入	13,197	13,299	△ 102	△ 0.8	0.2
合 計	5,844,903	6,080,697	△ 235,794	△ 3.9	100.0

【歳出】

(単位：千円)

主要科目	令和8年度 当初予算額	令和7年度 当初予算額	比 較	増減率 (%)	構成比 (%)
総務費	48,737	45,662	3,075	6.7	0.8
保険給付費	4,172,873	4,379,183	△ 206,310	△ 4.7	71.4
国民健康保険事業費納付金	1,529,062	1,560,284	△ 31,222	△ 2.0	26.2
保健事業費	78,075	79,257	△ 1,182	△ 1.5	1.3
基金積立金	901	556	345	62.1	0.0
公債費	1	1	0	同額	0.0
諸支出金	5,254	5,754	△ 500	△ 8.7	0.1
予備費	10,000	10,000	0	同額	0.2
合 計	5,844,903	6,080,697	△ 235,794	△ 3.9	100.0

## 後期高齢者医療特別会計

### 【歳入】

(単位：千円)

主要科目	令和8年度 当初予算額	令和7年度 当初予算額	比 較	増減率 (%)	構成比 (%)
保険料	965,060	798,939	166,121	20.8	74.8
繰入金	313,799	292,124	21,675	7.4	24.3
繰越金	1	1	0	同額	0.0
諸収入	11,403	10,003	1,400	14.0	0.9
合 計	1,290,263	1,101,067	189,196	17.2	100.0

### 【歳出】

(単位：千円)

主要科目	令和8年度 当初予算額	令和7年度 当初予算額	比 較	増減率 (%)	構成比 (%)
総務費	17,887	16,372	1,515	9.3	1.4
後期高齢者医療広域連合納付金	1,270,375	1,078,694	191,681	17.8	98.4
諸支出金	1,001	1,001	0	同額	0.1
予備費	1,000	5,000	△ 4,000	△ 80.0	0.1
合 計	1,290,263	1,101,067	189,196	17.2	100.0

## 介護保険特別会計

### 【歳入】

（単位：千円）

主要科目	令和8年度 当初予算額	令和7年度 当初予算額	比 較	増減率 (%)	構成比 (%)
保険料	1,518,551	1,509,472	9,079	0.6	21.8
使用料及び手数料	1	1	0	同額	0.0
国庫支出金	1,603,619	1,599,022	4,597	0.3	23.0
支払基金交付金	1,802,756	1,805,109	△ 2,353	△ 0.1	25.9
県支出金	1,012,954	1,013,533	△ 579	△ 0.1	14.6
財産収入	1,591	669	922	137.8	0.0
繰入金	1,022,873	1,026,794	△ 3,921	△ 0.4	14.7
繰越金	1	1	0	同額	0.0
諸収入	224	231	△ 7	△ 3.0	0.0
合 計	6,962,570	6,954,832	7,738	0.1	100.0

### 【歳出】

（単位：千円）

主要科目	令和8年度 当初予算額	令和7年度 当初予算額	比 較	増減率 (%)	構成比 (%)
総務費	77,905	75,274	2,631	3.5	1.1
保険給付費	6,560,609	6,574,609	△ 14,000	△ 0.2	94.3
地域支援事業費	311,461	293,276	18,185	6.2	4.5
基金積立金	1,592	670	922	137.6	0.0
諸支出金	1,003	1,003	0	同額	0.0
予備費	10,000	10,000	0	同額	0.1
合 計	6,962,570	6,954,832	7,738	0.1	100.0

# 水道事業会計

## 【収益的收入及び支出】

(単位：千円)

主要科目	令和8年度 当初予算額	令和7年度 当初予算額	比 較	増減率 (%)
水道事業収益	1,542,624	1,495,377	47,247	3.2
営業収益	1,276,289	1,276,270	19	0.0
営業外収益	265,848	218,609	47,239	21.6
特別利益	487	498	△ 11	△ 2.2
水道事業費用	1,462,598	1,360,906	101,692	7.5
営業費用	1,325,340	1,268,456	56,884	4.5
営業外費用	126,928	82,320	44,608	54.2
特別損失	330	130	200	153.8
予備費	10,000	10,000	0	同額

## 【資本的收入及び支出】

(単位：千円)

主要科目	令和8年度 当初予算額	令和7年度 当初予算額	比 較	増減率 (%)
資本的收入	762,760	971,259	△ 208,499	△ 21.5
企業債	619,800	797,200	△ 177,400	△ 22.3
他会計出資金	18,950	18,649	301	1.6
他会計負担金	12,000	15,400	△ 3,400	△ 22.1
固定資産売却代金	10	10	0	同額
工事負担金	112,000	134,000	△ 22,000	△ 16.4
国庫補助金	0	6,000	△ 6,000	皆減
資本的支出	1,326,178	1,754,781	△ 428,603	△ 24.4
建設改良費	885,695	1,311,676	△ 425,981	△ 32.5
企業債償還金	430,483	433,105	△ 2,622	△ 0.6
予備費	10,000	10,000	0	同額

収益的支出・資本的支出の合計	2,788,776	3,115,687	△ 326,911	△ 10.5
----------------	-----------	-----------	-----------	--------

## 【業務の予定量】

◆給水戸数	26,222戸	◆年間給水量	9,269,000m <sup>3</sup>
◆一日平均給水量	25,395m <sup>3</sup>	◆主要な建設改良事業	828,325千円

# 下水道事業会計

## 【収益的收入及び支出】

(単位：千円)

主要科目	令和8年度 当初予算額	令和7年度 当初予算額	比 較	増減率 (%)
公共下水道事業収益	841,729	792,476	49,253	6.2
営業収益	180,263	180,149	114	0.1
営業外収益	661,456	612,317	49,139	8.0
特別利益	10	10	0	同額
公共下水道事業費用	722,555	647,457	75,098	11.6
営業費用	647,957	579,761	68,196	11.8
営業外費用	72,498	65,596	6,902	10.5
特別損失	100	100	0	同額
予備費	2,000	2,000	0	同額

## 【資本的收入及び支出】

(単位：千円)

主要科目	令和8年度 当初予算額	令和7年度 当初予算額	比 較	増減率 (%)
資本的收入	175,254	336,664	△ 161,410	△ 47.9
企業債	76,900	228,500	△ 151,600	△ 66.3
負担金	25,808	10,240	15,568	152.0
補助金	72,546	97,924	△ 25,378	△ 25.9
資本的支出	479,775	646,238	△ 166,463	△ 25.8
建設改良費	166,609	326,325	△ 159,716	△ 48.9
企業債償還金	311,166	317,913	△ 6,747	△ 2.1
予備費	2,000	2,000	0	同額

収益的支出・資本的支出の合計	1,202,330	1,293,695	△ 91,365	△ 7.1
----------------	-----------	-----------	----------	-------

## 【業務の予定量】

◆排水戸数	5,400戸	◆年間有収水量	1,348,000m <sup>3</sup>
◆一日平均有収水量	3,693m <sup>3</sup>	◆主要な建設改良事業	139,090千円

# 病院事業会計

## 【収益的収入及び支出】

(単位：千円)

主要科目	令和8年度 当初予算額	令和7年度 当初予算額	比 較	増減率 (%)
病院事業収益	4,097,406	3,755,608	341,798	9.1
医業収益	3,202,605	3,068,965	133,640	4.4
医業外収益	894,801	686,643	208,158	30.3
病院事業費用	4,097,169	3,754,246	342,923	9.1
医業費用	3,974,002	3,642,676	331,326	9.1
医業外費用	122,667	111,070	11,597	10.4
予備費	500	500	0	同額

## 【資本的収入及び支出】

(単位：千円)

主要科目	令和8年度 当初予算額	令和7年度 当初予算額	比 較	増減率 (%)
資本的収入	261,058	217,084	43,974	20.3
他会計負担金	123,058	119,084	3,974	3.3
企業債	138,000	98,000	40,000	40.8
資本的支出	380,552	338,178	42,374	12.5
建設改良費	140,000	105,500	34,500	32.7
企業債償還金	240,552	232,678	7,874	3.4

収益的支出・資本的支出の合計	4,477,721	4,092,424	385,297	9.4
----------------	-----------	-----------	---------	-----

## 【業務の予定量】

◆病床数      一般 99床・療養 50床  
 ◆年間患者数    入院 41,975人（一般 31,025人・療養 10,950人）  
                   外来 64,372人（本院 64,080人・細野 92人・入山 200人）  
                   通所リハビリ 6,984人

## 介護サービス事業会計

### 【収益的収入及び支出】

(単位：千円)

主要科目	令和8年度 当初予算額	令和7年度 当初予算額	比 較	増減率 (%)
介護サービス事業収益	52,419	50,515	1,904	3.8
営業収益	38,217	35,962	2,255	6.3
営業外収益	14,202	14,553	△ 351	△ 2.4
介護サービス事業費用	52,419	50,515	1,904	3.8
営業費用	52,311	50,390	1,921	3.8
営業外費用	8	25	△ 17	△ 68.0
予備費	100	100	0	同額

### 【資本的収入及び支出】

(単位：千円)

主要科目	令和8年度 当初予算額	令和7年度 当初予算額	比 較	増減率 (%)
資本的収入	0	0	0	—
資本的支出	2,392	1,104	1,288	116.7
建設改良費	2,392	1,104	1,288	116.7

収益的支出・資本的支出の合計	54,811	51,619	3,192	6.2
----------------	--------	--------	-------	-----

### 【業務の予定量】

◆訪問看護	介護保険 35人・介護予防保険 15人・医療保険 23人
◆居宅介護支援	計画書作成等 888件・訪問調査 37件・事務手続 1件
◆訪問リハビリテーション	介護保険 5人・介護予防保険 6人