

# 安中市役所新庁舎が完成 5月7日開庁



問い合わせ  
企画政策部財政課資産活用係  
TEL027-382-1111(内線1057)

## 概要

○開庁日時

5月7日(木) 午前8時30分

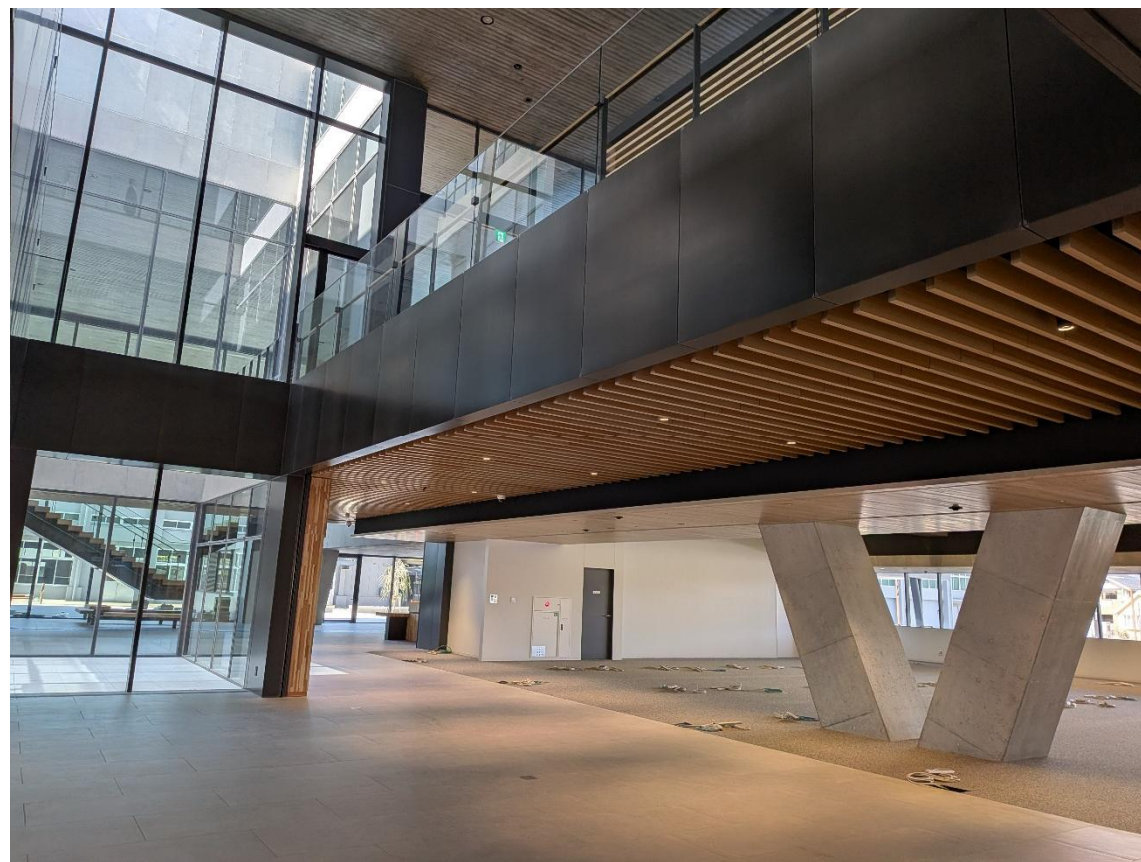
○所在地

〒379-0192

安中市安中2丁目13番7号

○電話番号

027-382-1111(代表)



1階待合スペース

## 敷地概要

### ○駐車場出入口

- ・敷地北西部及び南部
- ・北東部は入口専用

### ○思いやり駐車

- ・北駐車場 3台
- ・南駐車場 2台

### ○思いやり花壇

- ・就労支援施設に庁舎前花壇の整備をお願いしております。



## 敷地概要

### ○東山道駅路跡

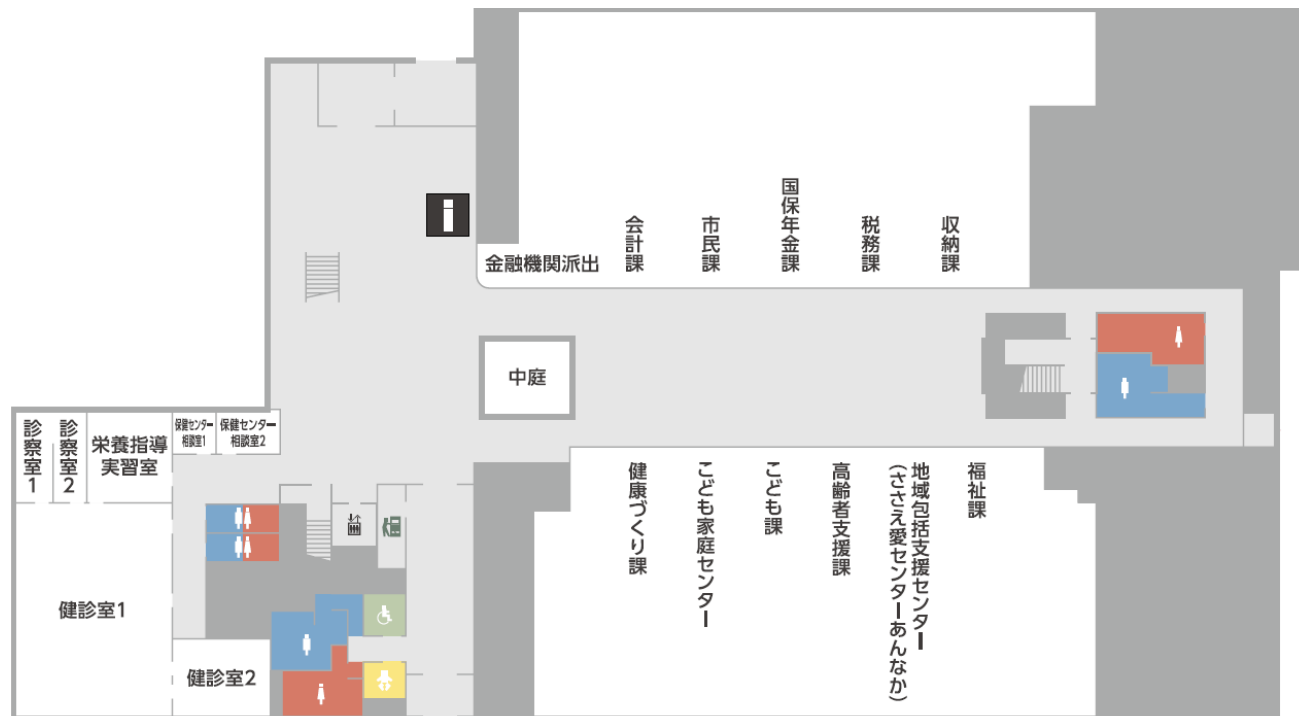
- ・飛鳥時代の遺構である東山道駅路跡は南駐車場に埋設保存しています
- ・実際の東山道駅路跡の側溝があった箇所に路面標示を施し、付近に案内看板を設置しています



# 建物概要

(1階)

市民課や国保年金課等の来庁者の多い窓口や保健センターがあります



# エントランスロビー

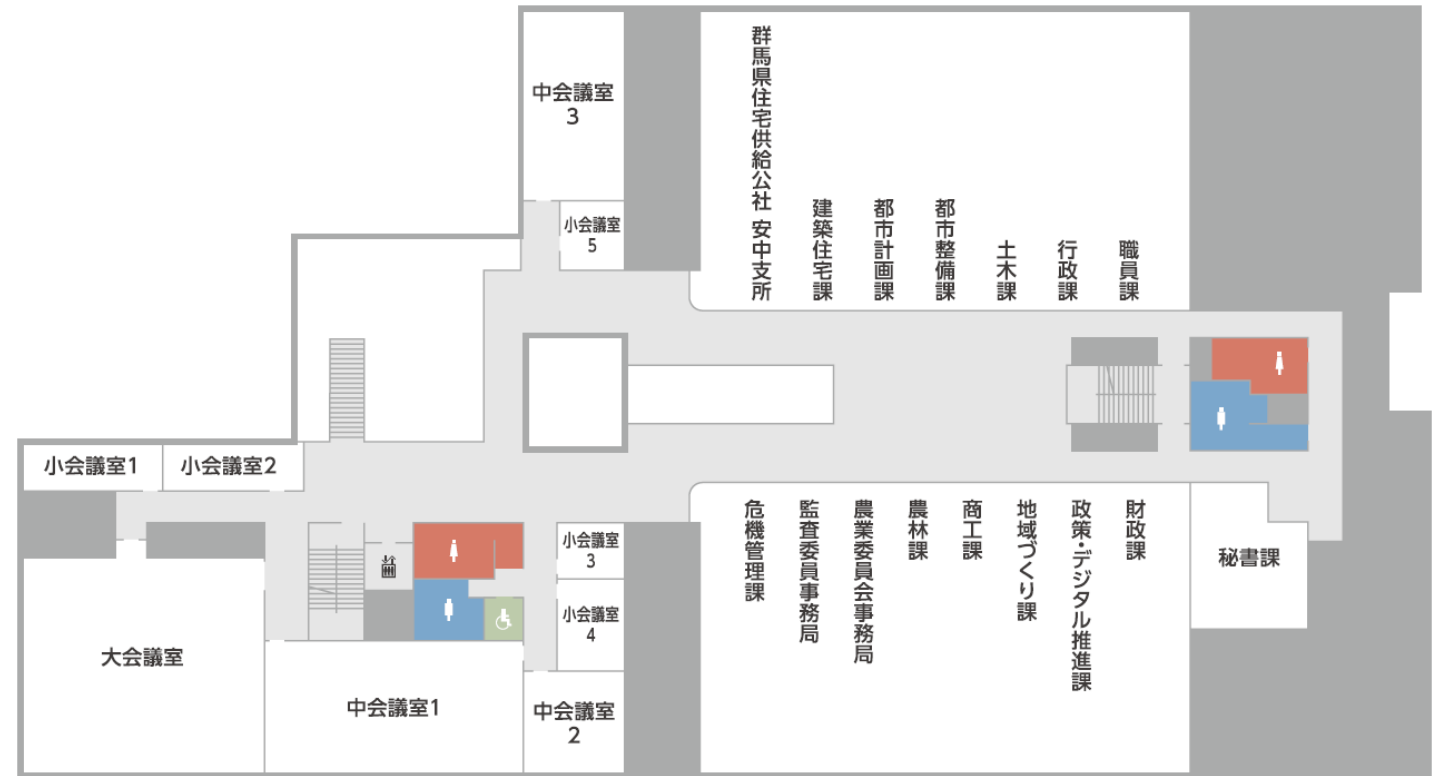


# 建物概要

(2階)

○まちづくり関連部署や政策関係の部署等が配置されています

○会議室を集約配置しています



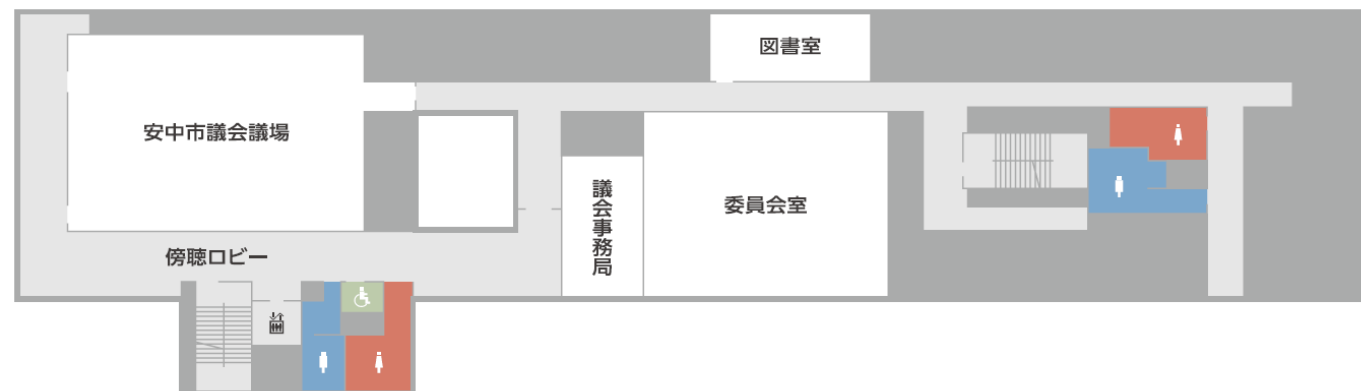
## 2階待合スペース



# 建物概要

(3階)

○議会関連諸室が集約されています



# 安中市議会議場



## 落成式典概要

○日時

4月25日(土)

午前10時～11時30分

○招待者

88名

市議会議長、国会議員、県議会議員、  
市議会議員、設計・監理者及び施工者、  
市関係者等



## 市民向け内覧会概要

○日時

4月25日(土)

午後1時30分～3時30分

○内覧会場

新庁舎内エントランスや議場、

待合スペース等

※事前申し込みは不要です



# 会場案内

