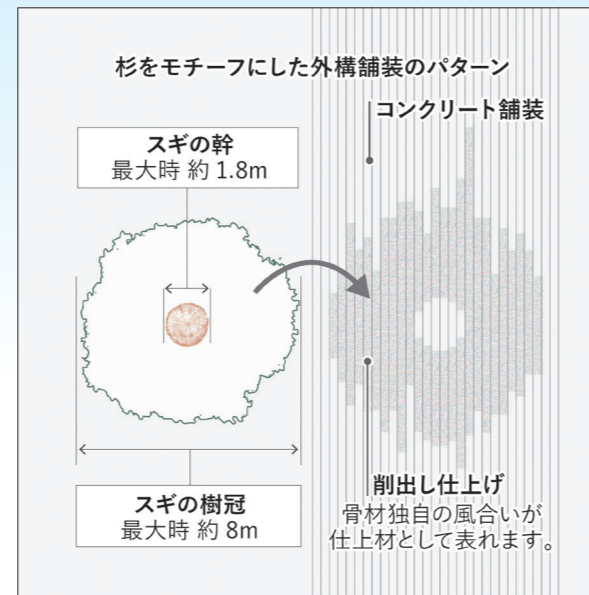


敷地案内



- ・体育館・格技場と、駐車場の相互利用を想定した効率的な配置としました。
- ・飛鳥時代の東山道駅路跡、奈良時代の公的施設跡の遺構を保存するため、可能な限り遺構を避けて庁舎を配置しています。その中で、外構のデザインとして遺構を表現することで、庁舎と遺構の共存を目指しました。



庁舎へのアプローチ空間である「すぎなみきのみち」は、上毛かるたにも登場する天然記念物である安中原市の杉並木から着想を得ています。旧中山道沿いに植えられた杉並木の杉は、1844年には732本ありましたが、現在では13本となっています。「すぎなみきのみち」では安中の面影を感じる工夫として現在の杉並木を舗装パターンで表現しています。

主な事業経過

- 令和3年4月 市民アンケートの実施
- 令和3年10月 基本構想の策定
- 令和4年5～6月 新庁舎建設の精査
- 令和4年7月 新庁舎建設の精査に関する住民説明会の開催
- 令和4年8月 基本構想を改訂
- 令和4年9月 基本計画パブリックコメントの実施
- 令和4年10月 新庁舎建設基本計画に関する住民説明会の開催
- 令和4年10月 新庁舎建設基本計画の策定
- 令和5年3月 新庁舎建設基本設計の策定
- 令和5年5月 新庁舎基本設計住民説明会の開催
- 令和5年7月 旧安中高校解体工事着手
- 令和6年5月 新庁舎建設実施設計の策定
- 令和6年9月 安中市新庁舎建設工事着手
- 令和8年3月 安中市新庁舎竣工
- 令和8年4月 安中市新庁舎落成式典・内覧会
- 令和8年5月 安中市新庁舎開庁

アクセス



安中市役所

住所：安中市安中2丁目13番7号
電話：027-382-1111

安中市新庁舎

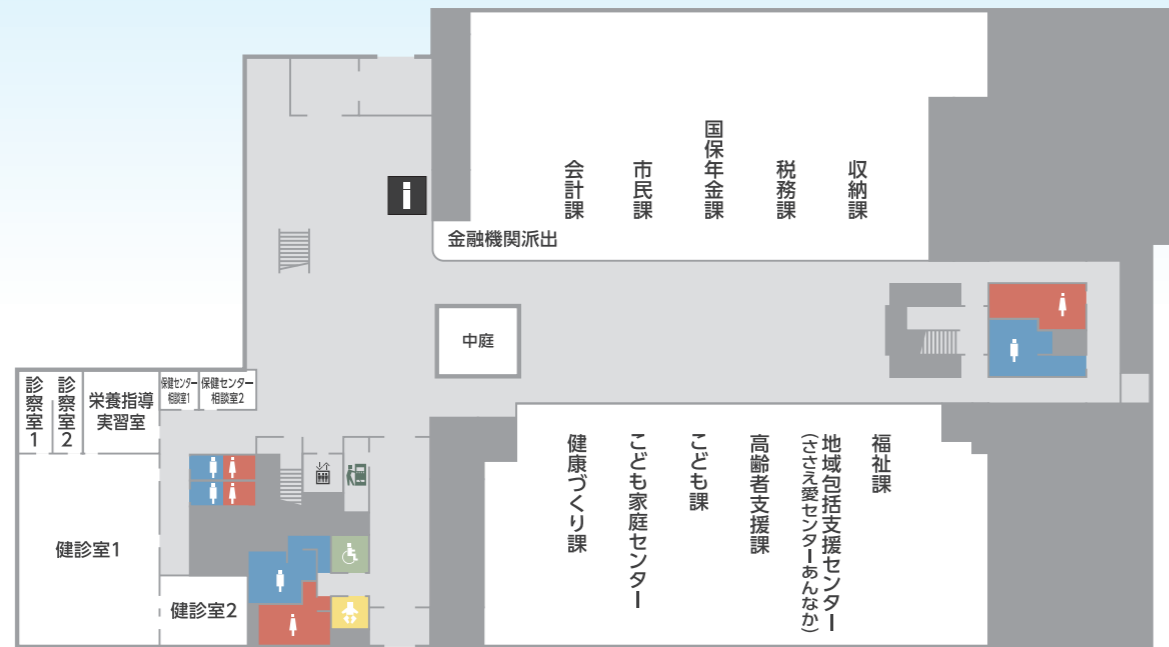
New Annaka City Hall



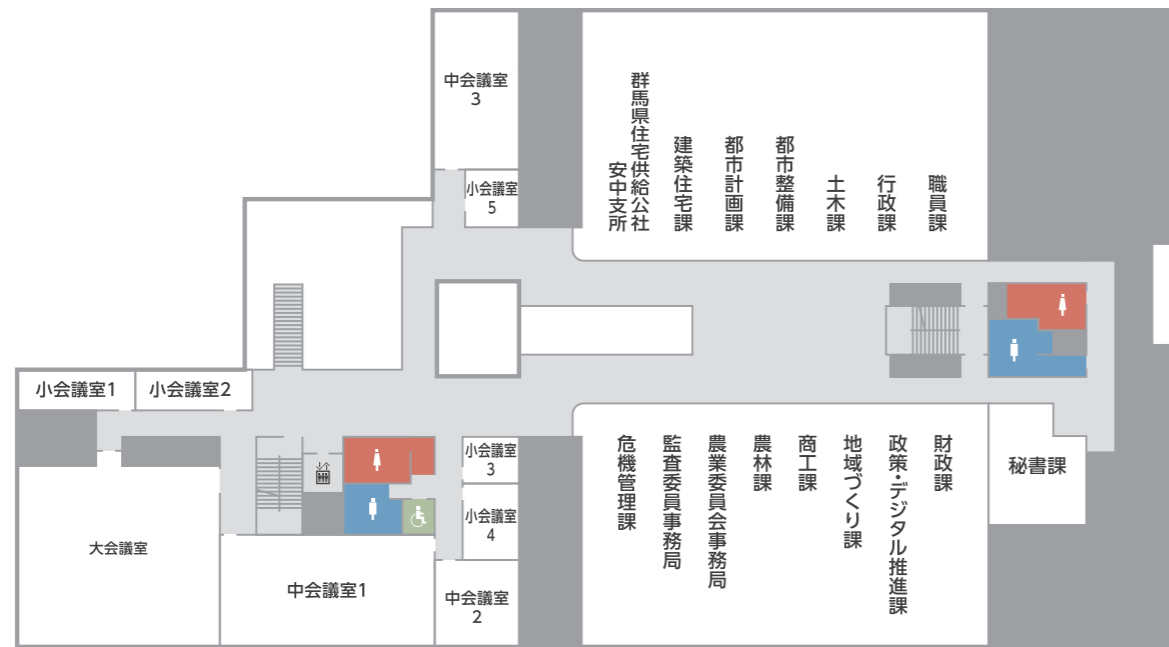
令和8年3月竣工

フロア案内

1F



2F



3F



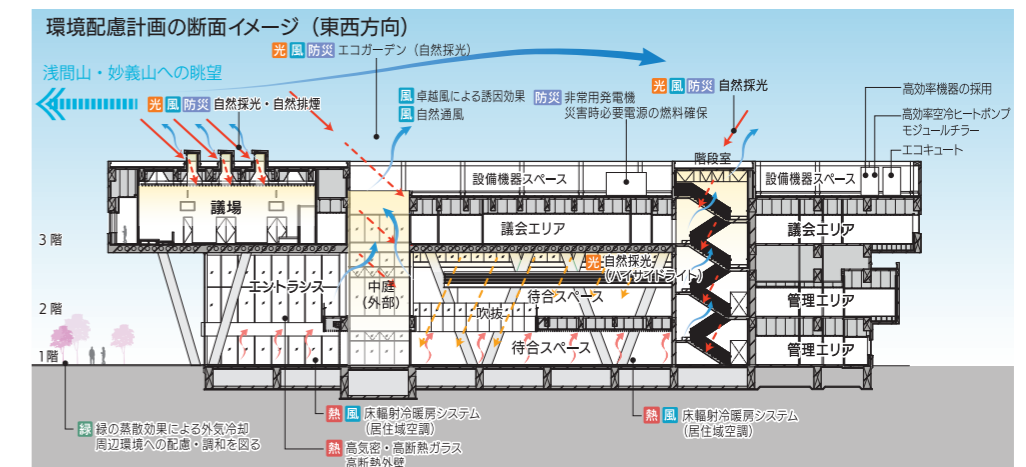
特色

安全・安心な庁舎



耐震壁と斜め柱の組み合わせにより、耐震性を確保しつつ柱や壁の少ない空間を実現しました。このことにより、来庁者の安全性はもとより、視認性の向上や、将来的なレイアウト変更を容易にしました。設備面としても、2つの変電所・経路から電力・通信を引き込むことによって、これらの途絶が起こりにくくなり、さらに自家発電設備により72時間電力を確保することができる、災害に強い庁舎となりました。

自然にやさしい庁舎



省エネ設備・機器を採用することで、一次エネルギー消費量を50%以上削減する「ZEB Ready」(ゼブレディ)を達成しました。

待合スペースは中庭や吹き抜け、ハイサイドライトを設置することにより自然光や風を取り入れられる、居心地の良い空間にしました。このことにより、照明や換気の消費電力を削減しています。さらに、これらに自然排煙の機能を兼ねさせることで、排煙設備の導入・維持・更新コストを削減しました。

安中らしい庁舎



議場の内装は安中市のシンボルである杉並木をモチーフにしています。壁には市産木材を活用し、ハイサイドライトから自然光が入ることで、木漏れ日を連想させます。



コンクリートの型枠に杉材を用いることで、表面に木目の風合いが表現され、柔らかく表情豊かな空間にしました。表面保護剤を塗布し、躯体そのままの仕上がりとする事で内装材のコスト削減とメンテナンス性に配慮しました。