


令和8年度 安中市地域おこし協力隊の募集

地域のひとと農業を元気に

『里山の継ぎ手』、募集！！



問い合わせ
地域づくり課 地域づくり係
TEL027-382-1111(内線1036)

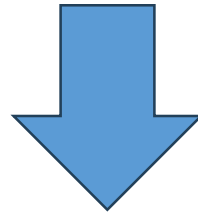
「安中秋間地域RMO推進協議会」ってなに？

RMOとは？

(Region Management Organization)

地域で暮らす人々が中心となって、

地域の課題解決を図る組織の事です。



令和7年度
「安中秋間地域RMO推進協議会」
スタート！

みんなの話し合いと助け合いの場「農村RMO」について

1 「安中秋間地域RMO協議会」がスタートしました

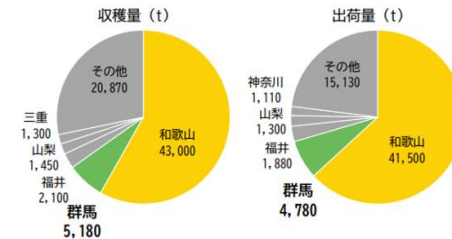
---わたしたちの取組について---

里山に囲まれた農業が盛んな安中秋間地域は、梅の生産において、全国第2位の群馬県の主要産地となっています。特に東上秋間、西上秋間の両地区は、県内有数の梅産地として知られており、初夏のみりとともに、早春の香しい花が多くの人々をひきよせています。その歴史は100年以上といわれており、梅は地域のシンボルとなっています。

しかし、地区では、農家の高齢化や後継者不在による離農などを背景に、耕作放棄地が急速に増加しており、梅林においても、その機能と規模の維持が困難となっています。さらに近年では、気温上昇などの気候の変化が著しく、梅生産を取り巻く環境は厳しさを増しています。

一方、地区には、古くから継承されてきた農地と里山、山林に囲まれた地域と、北陸新幹線安中榛名駅前に広がる新興住宅地（秋間みのりが丘）がともにあり、住民の暮らし方は多様となっています。また、住民の高齢化と人口減少が地域全体で進んでおり、移動手段や買い物環境など、暮らしを支える機能だけでなく、コミュニティ機能の低下が心配されています。

このような状況を背景に、地域の農業を核とする東上秋間、西上秋間、秋間みのりが丘の取組によって、安中秋間地域をもっと暮らしやすく、もっと楽しい地域にすることを目的に、地域で暮らすみんなの組織「安中秋間地域 RMO 協議会」がスタートしました。



資料：「令和7年産びわ、おうとう、うめの栽培面積、結果樹面積、収穫量及び出荷量」（農林水産省）



「里山の継ぎ手」ってなに？

地域の農業者を支え、農地や地域資源も守り、

未来へ引き継いでいくことを目的として活動する『安中市農業の縁の下の力持ち』です！

—こんな活動をします！—

- ・地元産品の販売開拓
- ・地元産品の展示会・試食会の開催
- ・農業体験・農泊プログラムの企画・運営
- ・地域を活かした農作物を実際に育て、収穫する



「里山の継ぎ手」の応募について

募集期間

5月8日～6月15日

募集期間内に所定の書類を【お問い合わせ先】までご提出ください。

【お問い合わせ先】

企画政策部 地域づくり課 地域づくり係

詳細はHPをご覧ください。



地域おこし協力隊募集説明会@オンライン開催！

興味はあるけど一歩を踏み出せない方へ…

開催日程・時間

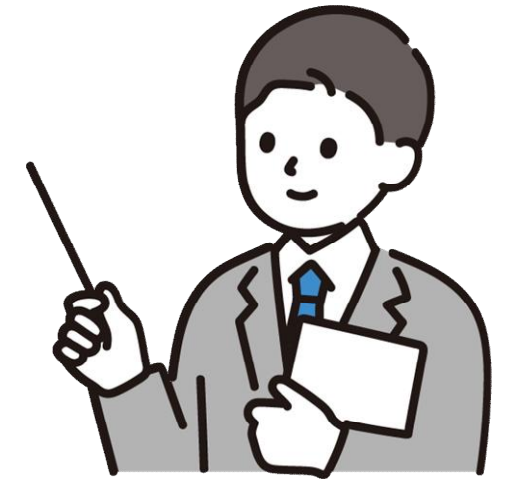
(1) 5月19日(火)
午後7時～8時30分

(2) 6月 2日(火)
午後7時～8時30分

お申込み



申し込みフォーム



※現役地域おこし協力隊と職員が参加します
なんでも聞いてください！