

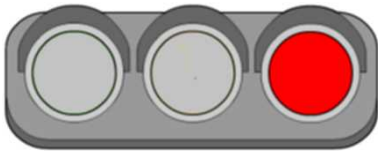
# シニアカーの交通ルール

- ◎ 道路交通法2条  
「歩行者」とみなされ、  
「歩行者の通行方法等」に  
従って通行しなければな  
りません

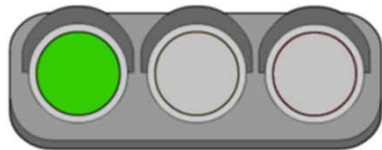
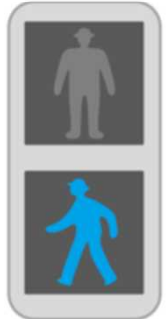


## 信号等に従う義務(7条)

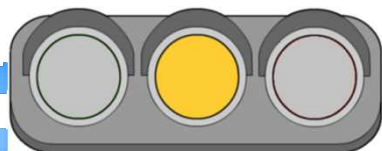
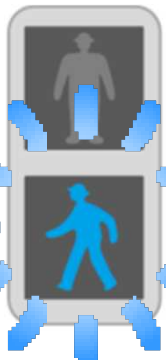
信号機の表示する信号または警察官等の手信号等に従わなければいけません



横断してはいけません



横断することができます



道路の横断を始めてはいけません

横断中の歩行者等は、速やかに横断を終わるか、横断をやめて引き返さなければなりません

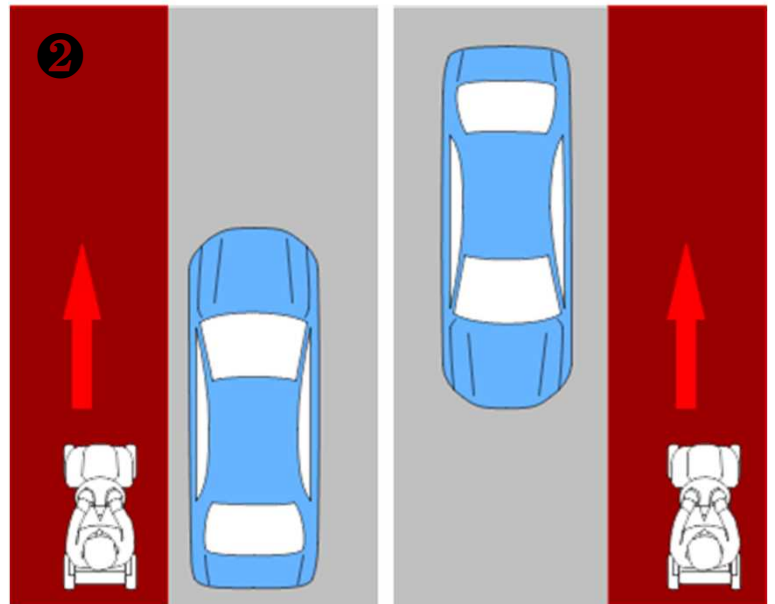
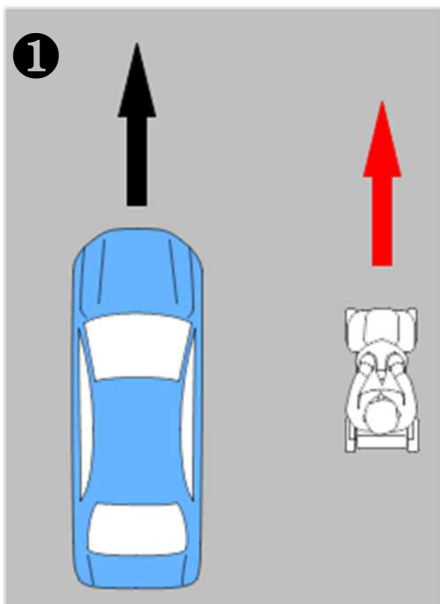
## 通行の禁止等(8条)

道路標識等によりその通行を禁止されている道路またはその部分を通行してはいけません



## 通行区分

- ① 右側通行(10条1項)  
歩道や十分な幅員がある路側帯がない道路では、道路の右側端に寄って通行しましょう
- ② 歩道通行(10条2項)  
歩道等と車道の区別のある道路においては歩道等を通行しましょう



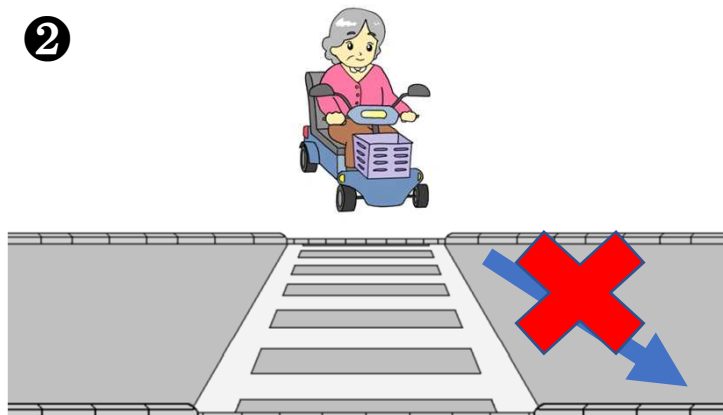
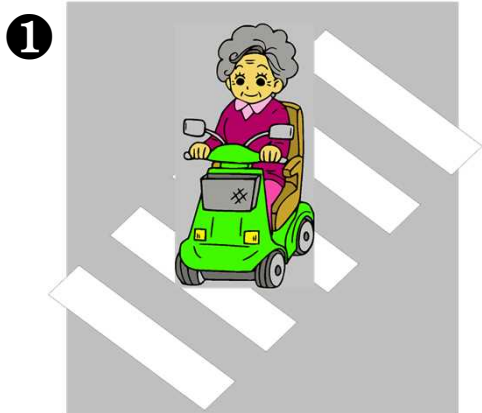
## 横断の方法等

### ① 横断歩道の利用(12条1項)

横断歩道がある場所の付近では、横断歩道を横断しましょう

### ② 斜め横断の禁止(12条2項)

歩行者等は、斜めに道路を横断してはいけません



### ③ 直線直後横断の禁止(13条1項)

歩行者等は、車両等の直前または直後の横断はしないでください

### ④ 横断禁止場所(13条2項)

歩行者等は、道路標識によって横断が禁止されている道路の部分では横断してはいけません

