

世界遺産登録推進をPRする ロゴマークを作成しました

～碓氷峠鉄道施設群を世界遺産に～

問い合わせ

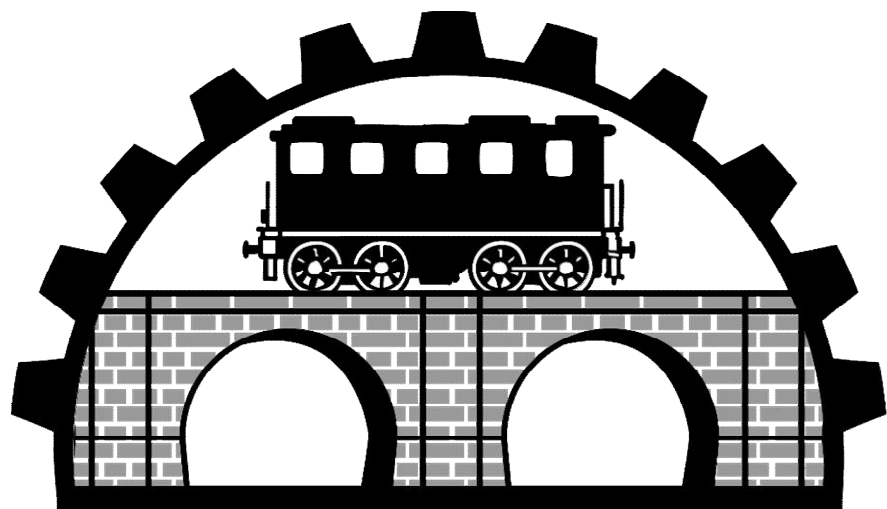
みりよく創出部文化財世界遺産推進課

世界遺産推進室

TEL027-382-1111(内線2186)

碓氷峠、世界へ。

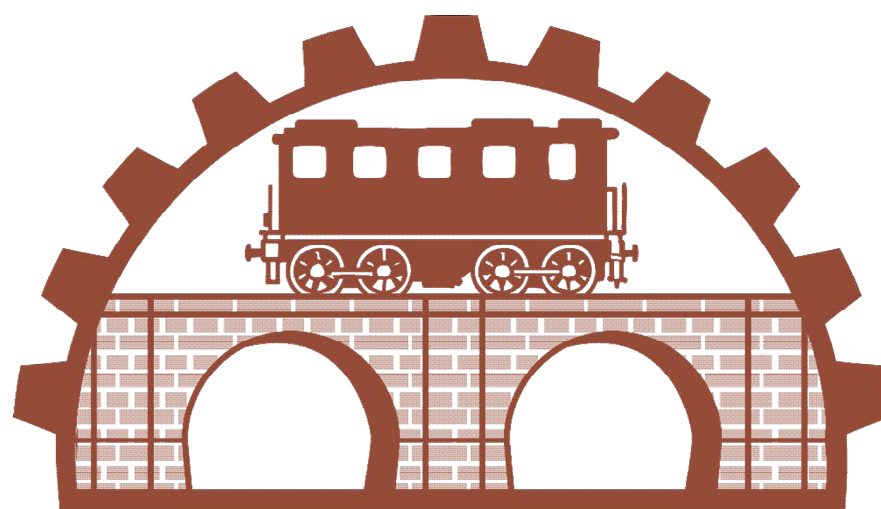
碓氷峠鉄道施設群の世界遺産登録推進PRロゴマークが誕生しました



碓氷峠鉄道施設群を
世界遺産に

安中市

© 2026 安中市



碓氷峠鉄道施設群を
世界遺産に

安中市

© 2026 安中市

※本ロゴマークの無断利用を禁じます。

チームの熱意と統一されたメッセージ

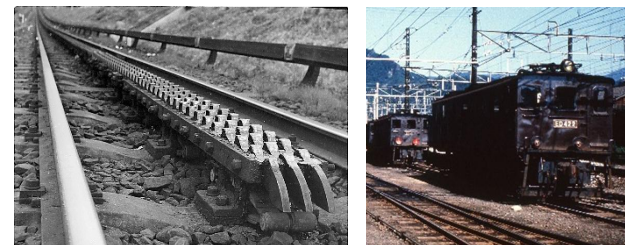
【創出】プロジェクトチームの想い
考案したのは、市職員有志で構成された「世界遺産登録推進プロジェクトチーム」。試行錯誤の連続から生まれました。

まとまらない...どうしよう...



【表現】価値の視覚化

碓氷線の持つ歴史的魅力や価値を「めがね橋」「アプト式ラックレール」「ED42」といった象徴的なモチーフでデザイン。

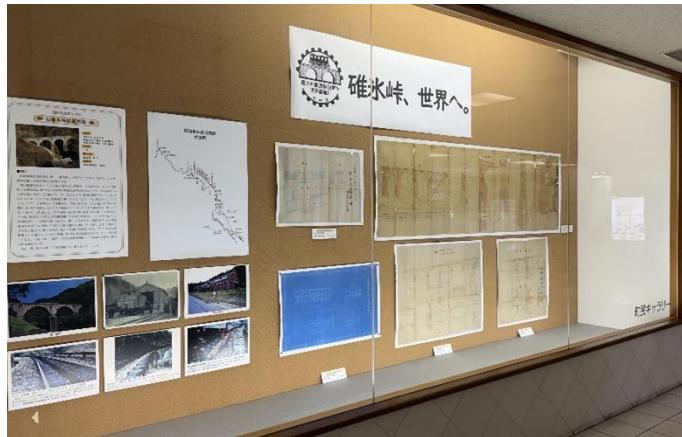


【目的】認知と理解の拡大
ストレートでシンプルなメッセージ。

世界遺産登録へ機運を高めるステップ

【知る】

展示などで周知



現在、松井田庁舎内のギャラリーでロゴマークとともに碓氷線に関する資料・写真などを展示中。

【広げる】

公式グッズの展開

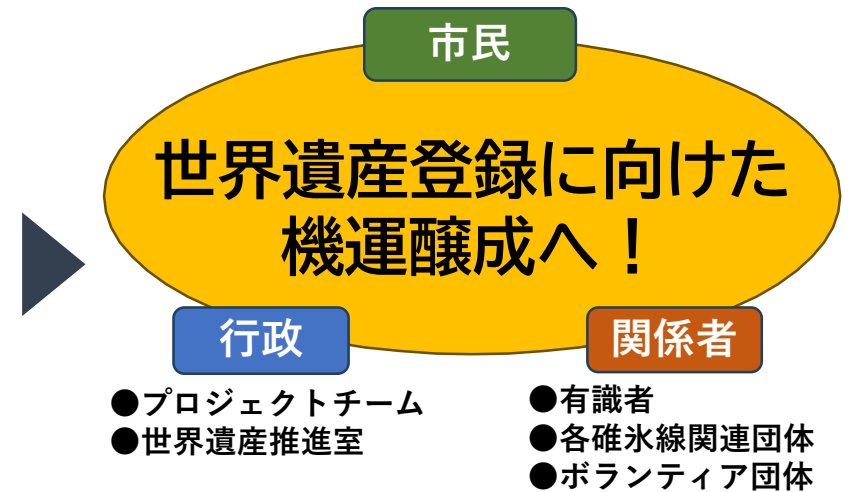


※デザインは現時点のイメージ

今後は、ロゴマークを付した車用マグネットシートやステッカー、クリアファイルなどのグッズを作成。市内外に対し、日常的なPRを展開。

【繋げる】

機運醸成の最大化



小さな認知の積み重ねが、大きな力へ。市民と関係者と市が一丸となって、碓氷峠鉄道施設群の世界遺産登録に向けた機運醸成を図ってまいります。