

# INDEX

〈広告〉

**認知症や介護でお困りの方ご相談下さい**

**MIKO KUWANO**  
http://www.kuwano-mi.com

小規模多機能ホーム  
**くわのみ**

**安中事業所** 指定介護保険事業所番号 1091100022  
〒379-0125 安中市中野谷1854-2  
**TEL.027-385-1217**

**富岡事業所** 指定介護保険事業所番号 1091000024  
〒370-2341 富岡市下黒岩5  
**TEL.0274-63-8460**

- 発刊にあたって ..... 1
- INDEX ..... 2
- ライフサイクルインデックス ..... 4

## 新庁舎特集 6

- ▶ シンプルでコンパクトな新しい庁舎が完成しました ..... 6
- ▶ 安中市合併20周年 記念事業レポート ..... 11

## 防災 12

- 火事・救急編** ..... 12
- ▶ 119 火事・救急のとき ..... 12
  - ▶ 救急 夜間・休日に急病やけがをしたとき ..... 13
  - ▶ 火事 住宅用火災警報器を設置していますか? ..... 13
  - ▶ 災害情報 情報収集について ..... 15
  - ▶ 避難 避難に関する情報や行動などについて ..... 16
- 地震編** ..... 17
- ▶ 普段からできること ~地震が発生する前に~ ..... 17
  - ▶ 地震 地震が起きたら ..... 17
- 風水害編** ..... 18
- ▶ 普段から注意しておくこと ~風水害が発生する前に~ ..... 18
- 火山編** ..... 19
- ▶ 火山とは ..... 19
  - ▶ 噴火が始まったら ..... 19

## 安中市ガイド 20

- ▶ 安中市プロフィール ..... 20
- ▶ 移住・定住支援 ..... 22
- ▶ 安中市の子育て支援 ..... 24
- ▶ 雇用促進について ..... 26
- ◆ **こななかも! あんなか** ..... 30
- ▶ 鉄道遺産・歴史 ..... 30
- ▶ 自然 ..... 31
- ▶ 温泉街 ..... 32
- ▶ 特産品 ..... 33
- ▶ イベント ..... 34

## 相談いろいろ 36

- ▶ 各種無料相談 ..... 36

## 市民参加 38

- ▶ 安中市まちづくり人材バンクについて ..... 38
- ▶ 広報・広聴 ..... 38
- ▶ 情報公開制度 ..... 38
- ▶ 個人情報保護制度 ..... 39
- ▶ 統計 ..... 39
- ▶ 市議会 ..... 39
- ▶ 選挙 ..... 40

## 市役所案内 41

## 届出・証明 44

- ▶ 戸籍 ..... 44
- ▶ 転入届 ..... 44
- ▶ 転出届 ..... 46
- ▶ 転居届・世帯変更届 ..... 47
- ▶ 社会保障・税番号制度(マイナンバー制度) ..... 48
- ▶ 引越しワンストップサービス ..... 49
- ▶ コンビニ交付 ..... 49
- ▶ 登録型本人通知制度 ..... 50
- ▶ 印鑑登録 ..... 50
- ▶ 旅券(パスポート) ..... 52
- ▶ 特別永住者 ..... 52
- ▶ そのほかの申請・届出 ..... 53
- ▶ 戸籍など証明手数料 ..... 54
- ▶ 夜間、休日などの窓口案内 ..... 54

## 税金・年金・保険 55

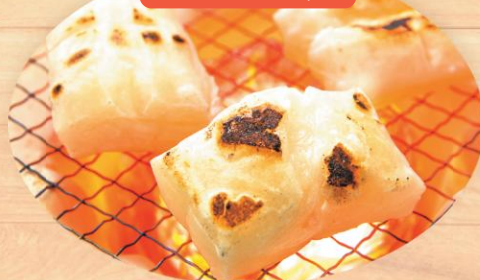
- ▶ 税金 ..... 55
- ▶ 市税に関する証明書などおよび手数料 ..... 56
- ▶ 納税など ..... 56
- ▶ 納税延長窓口案内 ..... 57
- ▶ 国民健康保険 ..... 58
- ▶ 後期高齢者医療制度 ..... 60
- ▶ 福祉医療制度 ..... 62
- ▶ 国民健康保険特定健康診査・後期高齢者健康診査 ..... 62

# 旬のおいしさを皆様へ

やよいひめ  
【1~5月】



こがねもち100%使用



もち は餅屋 切り餅  
【11~2月】

シルクスイート 干し芋  
【12月~】



お問い合わせ

☎027-382-1843  
総合流通Kサービス

新聞ご購入のお申込みはこちら! ☎027-382-1811  
関東新聞販売株式会社 群馬県安中市宿51-1

▶ 国民年金	63
<b>介護・福祉</b>	<b>65</b>
▶ 障害のある人のために	65
▶ 社会福祉	69
▶ 高齢者福祉	70
▶ 介護保険	71
▶ 地域包括支援センター (愛称: ささえ愛センターあんなか)	75
<b>健康・医療</b>	<b>76</b>
▶ 成人の健康	76
▶ 安中市病院事業 安中市立碓氷病院	78
<b>子育て</b>	<b>79</b>
▶ 妊娠・出産	79
▶ 子育て支援	80
<b>教育・文化・スポーツ</b>	<b>88</b>
▶ 学校教育	88
▶ 生涯学習	89
▶ 文化財	89
▶ 学習の森	89
▶ 図書館	90
▶ 文化施設	90
▶ 公民館・生涯学習センター	91
▶ 安中市体育施設一覧	92
<b>ごみ・環境</b>	<b>94</b>
▶ ごみ	94
▶ 上水道	99
▶ 公共下水道	100
▶ 安中榛名駅周辺し尿処理施設 (秋間みのりが丘)	101
▶ 浄化槽設置事業費補助	101
▶ し尿処理	101
▶ 犬の登録	102
▶ 太陽光発電等	103
▶ 環境	104
<b>住まい・暮らし</b>	<b>105</b>

▶ 建築確認申請について	105
▶ 安中市狭あい道路整備事業	105
▶ 安中市木造住宅耐震診断事業	105
▶ 安中市木造住宅耐震改修補助事業	106
▶ 安中市住宅省エネ改修補助金	106
▶ 安中市危険ブロック塀等撤去費補助金	107
▶ 市営住宅	107
▶ 空き家について	109
▶ マイホーム取得支援金制度	109
▶ 斎場	110
▶ 市営墓地	110
▶ 道路の維持管理	111
▶ 防犯対策設備を購入・設置する費用を補助します(65歳以上の人)	111
▶ 自動車運転免許の自主返納で暮らしをお得に(65歳以上の人)	111
▶ シニアカーの購入費用を補助します(65歳以上の人)	111
▶ 災害時土砂等撤去費補助金	111
▶ 公共交通	112

<b>産業</b>	<b>113</b>
▶ 商工業	113
<b>施設ガイド</b>	<b>114</b>
▶ 施設一覧	114
▶ 施設マップ	116
<b>生活情報ガイド</b>	<b>118</b>
▶ 医療マップ	118
▶ ウォーキングをはじめよう	122
▶ 一般社団法人 安中市医師会	124
▶ 安中碓氷歯科医師会	126
▶ 安中市薬剤師会	128
▶ 安中市内の商工会	130
▶ 安中市 生活サポートマップ	132
▶ リフォームの基礎知識1,2	134
▶ 安中市を盛り上げる地元採用企業!!	138
▶ 愛車の健康法	139
▶ 知っておきたい不動産のQ&A	140
▶ 空き家を放置するとどうなるの?	141
▶ エンディングノートを準備しませんか?	142



〈 広告 〉



**日常を  
美しく設計する**

建築確認申請のご相談承ります











**美と建築・三好設計事務所**

福祉住環境コーディネーター 1級建築士 三好 健正

〒379-0135 安中市郷原86-3(磯部温泉入口)  
TEL 027-385-6136 FAX 027-385-0534  
☎ 090-8819-6328

**看板・建設工事一式、太陽光・蓄電池工事一式**  
創業40年以上の信頼と実績でお客様のニーズにお応えします。



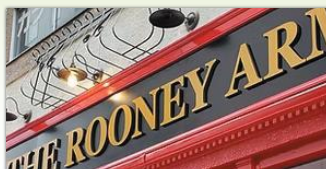
**住宅用太陽光・蓄電池**

- ・太陽光/パネル設置工事
- ・蓄電池設置工事
- ・太陽光パネルメンテナンス
- ・蓄電池メンテナンス



**電気工事業**

- 群馬県知事許可(般-7) 第24763号
- ・一般住宅電気工事一式
  - ・エアコン取付・交換など
  - ・エコキュート・IH設置工事



**看板工事**

- ・店舗看板
  - ・野立て看板
  - ・LEDサイン
  - ・切り文字サイン
  - ・デザインから製作まで
- 屋外屋内、大小問わず様々な看板を製作しております。



**建設業**

- 群馬県知事許可(般-6) 第24763号  
二級建築士事務所登録 第4960号  
二級土木施工管理 C212103180
- お家のリフォーム、古民家の改修工事など、お気軽にご相談ください。

**株式会社やまと**

看板工事 / 太陽光・蓄電池工事  
建設業 / 電気工事業

〒379-0116  
群馬県安中市安中5350-1

TEL. 027-382-5415  
FAX. 027-382-5811