

# 安中市の子育て支援



お問い合わせ ☎ 027-382-1111

## 幼児教育・保育の無償化

### 対象者

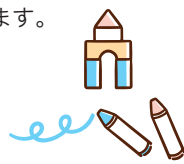
- ・3歳児クラスから5歳児クラスの子ども
- ・0歳児クラスから2歳児クラス(満3歳を含む)の住民税非課税世帯の子ども

### 内容

対象児童の保育料が無料になります。

### お問い合わせ

こども課 幼児教育保育係



## 放課後児童クラブ利用料減免

### 対象者

- 1.生活保護法による被保護世帯
- 2.前年度の市町村民税が非課税の世帯
- 3.ひとり親家庭の世帯
- 4.前年度の市町村民税が非課税かつひとり親家庭の世帯

### 内容

対象児童の放課後児童クラブ利用料を半額または全額免除します。

### お問い合わせ

こども課 幼児教育保育係



## 第3子以降の保育料無料化

### 条件

- ・対象児童の住民登録が市内にあること
- ・保護者が子どもを3人以上扶養していること(18歳の年度末までの子を第1子とする。)
- ・保育料算定に必要な書類が提出されていること

### 内容

対象児童の保育料が無料になります。

### お問い合わせ

こども課 幼児教育保育係



## 遠距離児童生徒通学費補助事業

### 対象者

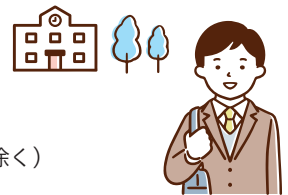
遠距離を通学する児童生徒(スクールバス利用対象地域を除く)

### 内容

- 小学校児童…通学距離が4km以上の区間  
年額15,400円
- 中学校生徒…通学距離が6km以上の区間  
年額15,400円

### お問い合わせ

教育委員会学校教育課 学事係



〈広告〉

# 株式会社 吉田塗建

「選ぶ抜かれた職人たちが、あなたの夢を彩ります。」

今「抗う」技術

一緒に働ける従業員の方 随時募集中です!!

ハウスメーカー指定工事業者

YOSHIDA TOKEN

公式インスタグラム  
日々更新中!

安中市磯部4丁目6番3-2号

tel/fax : 027-395-0013

## 子ども医療費助成制度 (福祉医療制度)

### 対象者

健康保険加入者のうち、18歳の年度末までの子ども

### 内容

健康保険や他の公費を使用して受診(入院・外来等)した際の自己負担分を助成します。

### お問い合わせ

国保年金課 医療年金係



## 奨学金貸与事業

### 対象者

本市に住所を有する、高等学校・高等専門学校に在学中または入学予定の人

※本市から他の市町村に転出したときは、本市に住所を有した月までの月額分

### 内容

公立、私立高校…月額15,000円

### お問い合わせ

教育委員会総務課 庶務係



## 出産祝品

### 対象者

市内に住所を設定した出生子の保護者

### 内容

市内にある確氷製糸株式会社の製品「絹のおくるみ」を贈呈します。

お問い合わせ 市民課 窓口係



## 学校給食費無料化

### 対象者

安中市立小・中学校に通う児童・生徒

### 内容

学校給食費を無料化します。

お問い合わせ 教育委員会総務課 学校給食係



## 学校給食食物アレルギー対応補助金交付事業

### 内容

食物アレルギーのため給食を食べられず、代替措置として毎食お弁当を持参している学校給食無料化対象児童・生徒の保護者に対して、学校給食費相当分をUMECAポイントで補助します。

お問い合わせ 教育委員会総務課 学校給食係

## あんなかスマイルパーク



多世代交流型子育て支援拠点「あんなかスマイルパーク」は、令和3年4月にオープンし、ケルナー広場に加え、令和7年2月にインクルーシブ広場も設置しました。屋外には遊具以外にも芝生広場やウォーキングコースがあります。建物内にはキッチンや図書コーナーもあります。こどもから高齢者まで気楽に集える多世代交流ができる子育て支援施設です。

お問い合わせ あんなかスマイルパーク ☎ 027-380-2525



〈 広告 〉

## May your smile keep shining forever

～ひとりひとりの想いを大切に ひたりひとりの笑顔が輝くように～

### 放課後デイサービス

カラフルからん カラフルふくしま カラフルふじおか  
カラフルほんごう カラフルまついだ カラフルあんなか  
カラフルかみかわ カラフル日赤北 コネクトカラフルとみおか

### 就業継続支援B型

ジョブカラフル松井田

### 就業移行支援・自立訓練・就労定着支援

リンクカラフル富岡



お問い合わせは二次元コードから各事業所へ

ソレイユ

## おいしいお水お届けします!

**安心の 自社配送**

ウォーターサーバーからいつでも冷たい水もあったかいお湯も出て赤ちゃんのミルクづくりに便利です!

サーバーレンタル代もプランが選べて、年1回交換もしてくれるから清潔で安心!

**途中解約費用/故障対応/配送料/定期メンテナンス料全て0円!**  
※月々のサーバーレンタル料・水代は有料です

包装資材全般 紙袋・各種ポリ袋・弁当容器・事務用品・お祭り用品

はなぶさ  
**(株)英パック** 安中市郷原195-4  
TEL 027-385-6625 FAX 027-385-6639  
定休日 土曜午後・日曜・祝日

HPからメールにてお問合せも可能です!  
お気軽にご連絡ください!詳しくはコチラ▶▶▶