

# インターネット上で

## 地図情報の公開を始めました

### 地図情報オンライン

#### 公開システムについて

インターネット上で閲覧できる地図情報システムの公開を始めました。

このシステムでは、市役所に行って確認するしかなかった情報を、パソコン・スマートフォンなどからインターネット上でいつでも、どこでも確認することができます。

危機管理マップは、避難所の開設状況・混雑状況を地図上で見られるようにしていますので、有事の際はどの避難所に避難すればよいかを視覚的にわかりやすくなりました。

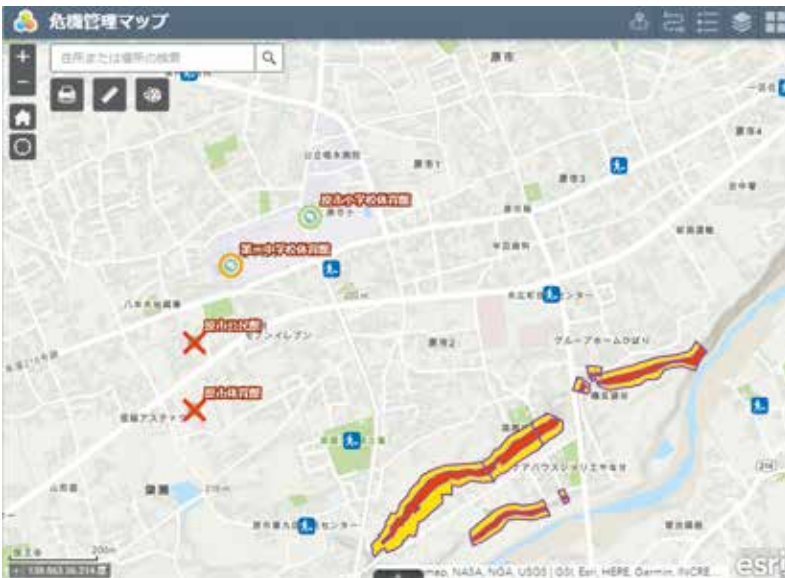
今後さまざまな地図を追加していきますので、ぜひご利用ください。

※詳しくは、市ホームページをご覧ください

#### 公開地図一覧▼

- ・危機管理マップ(担当…危機管理課)
- ・文化財マップ(担当…文化財保護課)
- ・都市計画マップ(担当…都市整備課)
- ・道路台帳マップ(担当…土木課)

公開開始日▼3月1日(火)



▲危機管理マップ(サンプル画面です。実際の画面とは異なる場合があります)

### 名称公募について

地図情報オンライン公開システムの名称を公募します。次の要件で募集しますので、ふるってご応募ください。

**公募内容**▼地図情報オンライン公開システムの名称  
**目的**▼同システムが広く活用されるよう親しまれる名称を付けるため

**応募資格**▼誰でも応募できます。

#### 応募の手続▼

(1)募集期間…3月1日(火)～4月29日(金)

(2)応募方法…

①電子メール(jo-sen@city.annaka.lg.jp)

②はがき(〒379-1019群馬県安中市安中1-23-13安中市役所情報戦略課宛)

③電子申請システム(下記2次元コードから申込みできます)



(3)記載事項…①提案する名称(漢字、アルファベットの場合はふりがな)②意味・理由③応募者の住所・氏名(ふりがな)・年齢・電話番号④商標登録出願済み、登録済みの場合はその旨を明記してください。

**選定方法**▼市で選定します。

**結果発表**▼6月中旬(予定)

**著作権の取り扱い**▼選定された名称に関する一切の権利は安中市に帰属します。

#### 問合せ▼

○システムに関すること

困情情報戦略課情報政策係

(☎内線1026)

○各地図情報に関すること

上記の各担当課