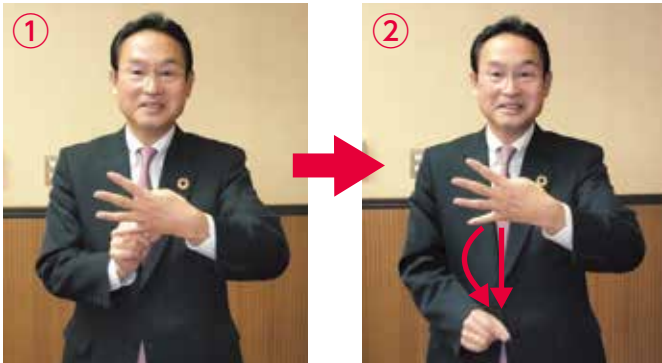


手話コーナー vol.12

今月の手話は、「4月」の表現を紹介します。



解説①

片手の親指を曲げて、それ以外は伸ばした状態(4を表現)で、手のひらは内側に向けて横にねかせる。

※表した数字を変えると、1月、2月のようにそれぞれの月を表現できます

解説②

反対の手で4の下から右手を降ろしながら親指と人差し指で三日月の形を作ります。



動画でご覧になれます▶

問合せ▶ 福祉課障害福祉係 ☎内線1154

募集人数▼20人(先着順)
受講料▼無料(テキスト代は一部個人負担)
内容▼生活習慣病などの病態生理、栄養の基礎、食品衛生、骨粗鬆症、フレイル予防、運動と健康についての講義と実技、調理実習など

※受講修了後は、安中市食生活改善推進員として活動していただきます

申込期間▼4月10日(月)午前9時～5月26日(金)午後5時

申込み・問合せ▼

☎健康づくり課保健指導係

(☎内線1174)



スポーツ

第48回市民ゴルフ大会

開催日▼

5月30日(火)(雨天決行)

競技会場▼高梨子倶楽部

参加資格▼市内に在住、在勤、在学

(義務教育者は保護者同伴)する人(アマチュア以外はオープン参加)

参加料▼

エントリーフィー…1,000円

プレー費…6,350円

(食事・ワンドリンク付・消費税込・セルフプレー)

※エントリーフィーは参加申込み時に、プレー代は当日コースフロントに支払ってください

申込期間▼4月10日(月)午前9時～5月6日(土)(定員になり次第締め切り)

申込方法▼

申込用紙に1人単位でエントリーフィーを添えて申込んでください。※サムの組み合わせ希望は、4人までとします

募集人数▼120人

表彰▼

表彰式は行いませんが、プレー終了後、賞品をお渡しします。

競技方法▼

(1)プレーは18ホールとしますが、競技成績は、前半9ホールストロークプレーでの集計になります(新ペリア方式によるハンディ戦)。

(2)ルールはJ・G・A規則ならびにコースのローカルルールおよび大会競技規則に基づいて行います。

主催▼

安中市スポーツ協会、安中市ゴルフ協会

申込み・問合せ▼

①安中ジャンボゴルフセンター

(☎38213977)

②碓氷ファミリールーゴルフ倶楽部

(☎39315454)

③高梨子倶楽部

(☎39313000)



有害物



発火の危険性の高いもの



蛍光管・白熱電球



乾電池

ステーションに出す際の分別
○スプレー缶、カセットボンベ、加熱式タバコ、ライター類(発火の危険性の高いもの)
○蛍光管・白熱電球 ○乾電池

各種類ごとに袋に入れてください

(透明または半透明の袋に入れてください)

・蛍光灯は安全のため購入時のケースや新聞紙などの古紙に包んで出してください。割れてしまった蛍光灯や白熱電球は「不燃物」の日に出してください。
・小型充電式電池(リチウムイオン電池など)およびボタン電池は、収集できません。回収協力店(販売店など)にある回収箱などを利用してください。