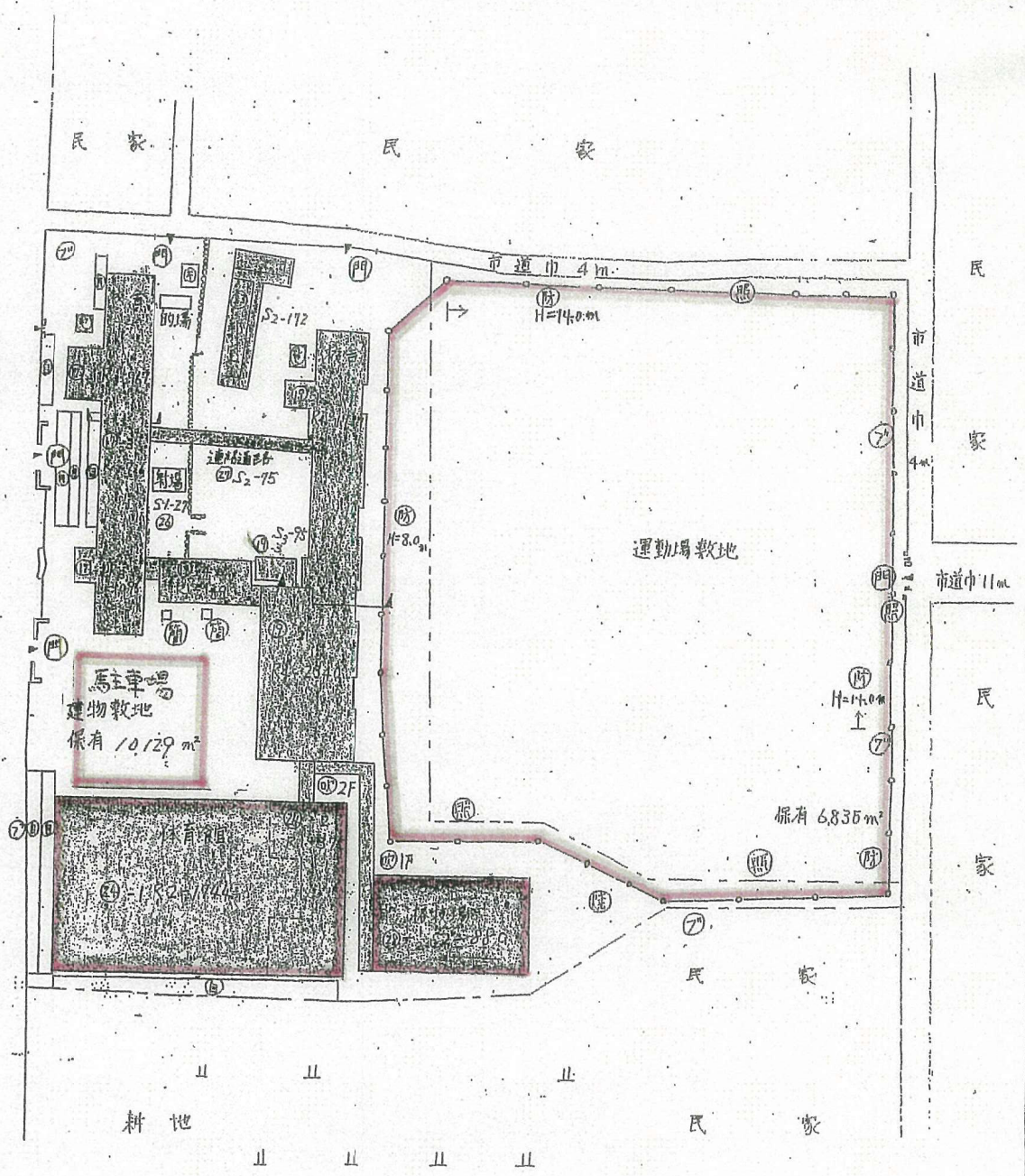
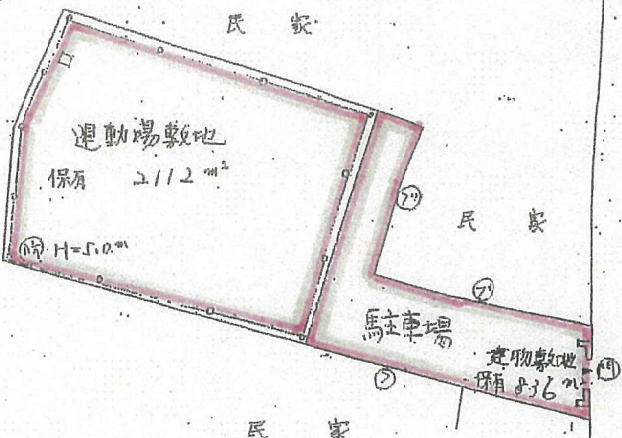


- 凡例
- 建物
- ① 未とりこわし建物
 - ② 危険建物
 - ③ 借用建物
 - ④ 一時使用建物
 - ⑤ 屋外教育環境整備事業によるもの



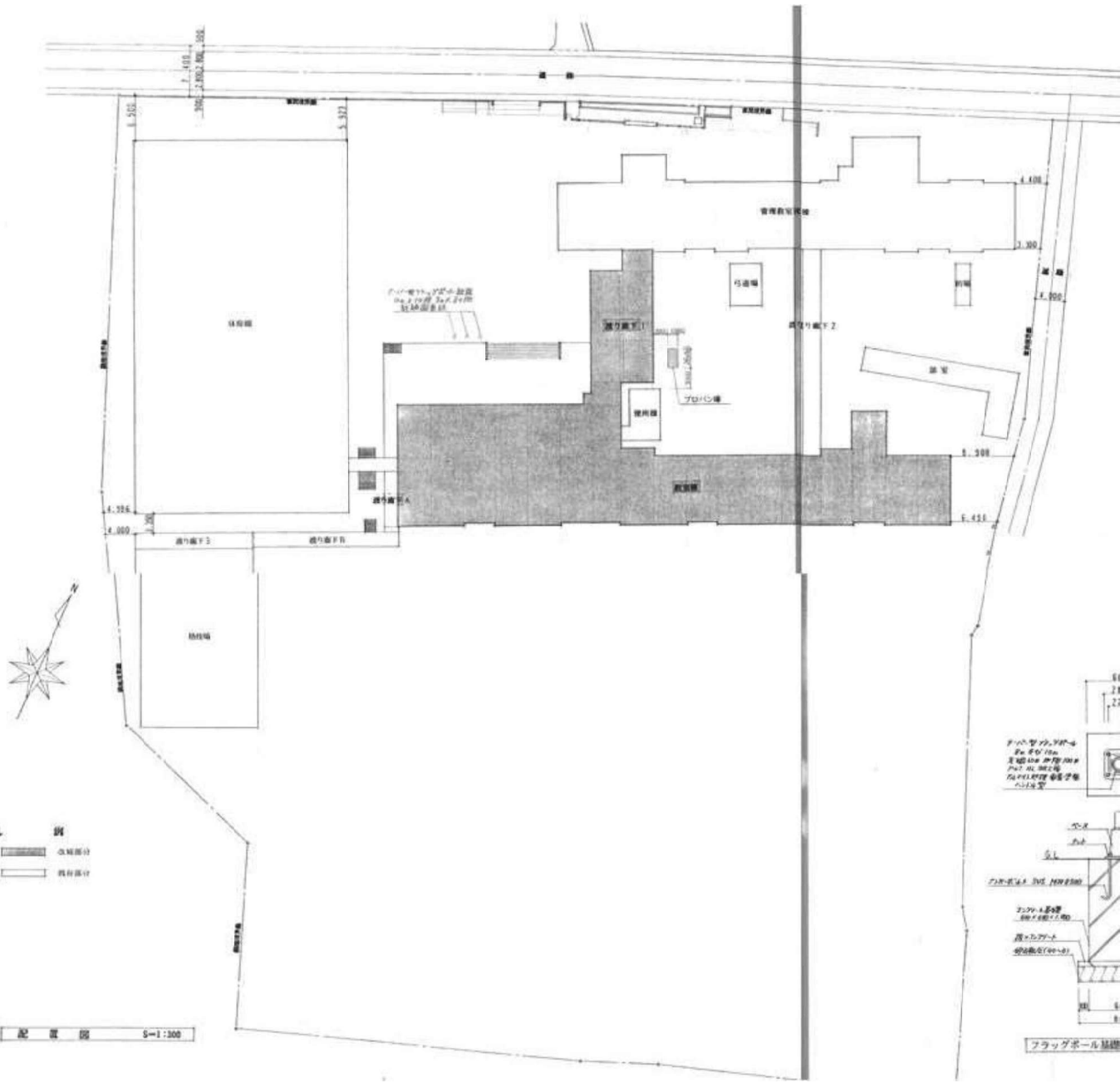
県立安中高等学校施設概要

| | | | |
|-----------|-----------------------|-------|-----------------------|
| 敷地 | 19,912 m ² | 建物敷地 | 10,965 m ² |
| | | 運動場 | 8,947 m ² |
| 建物 | 10,582 m ² | 校舎 | 7,385 m ² |
| | | 体育館 | 2,118 m ² |
| | | 格技場 | 880 m ² |
| | | 弓道場射場 | 27 m ² |
| | | 部室 | 172 m ² |
| 自転車置場 | 8棟 | | |
| 簡易な小規模構造物 | 2棟 | | |
| キューピクル | 1棟 | | |
| 受水槽 | 2基 | | |
| 弓道場の場 | 1基 | | |

校舎等一覧

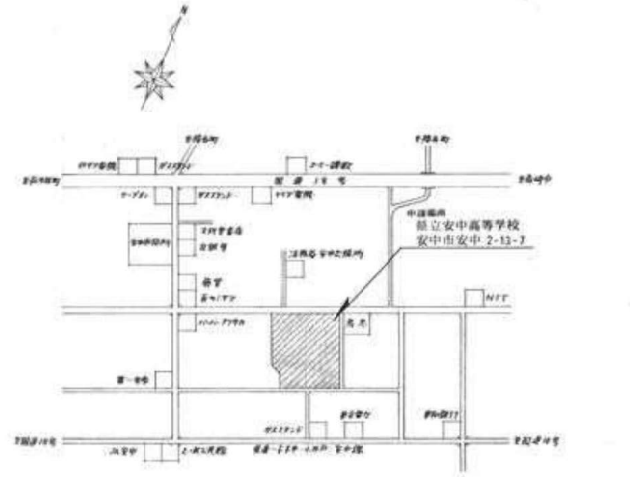
| 名称 | 構造 | 面積(m ²) | 建築年 | 耐震診断年 | Is 値 | 備考 |
|---------------------------------------|-------------------|-----------------------------|----------------------------|------------------------------|------------------------------|--------------------------|
| (仮称) 北棟 4階 2,789 m ² | R R R | 967 1,096 726 | 昭43年 昭44年 昭45年 | 平10年 平10年 平10年 | 0.40 0.40 0.40 | |
| (仮称) 南棟 4階 4,521 m ² | R R 鉄骨 R | 1,937 2,340 95 149 | 昭47年 昭48年 平2年 平7年 | 平10年 平10年 平10年 平10年 | 0.31 0.31 0.31 0.31 | 女子便所 渡り廊下(西側) |
| 東連絡通路 | 鉄骨 | 75 | 平2年 | 未実施 | | 幅2.5m 延長30m |
| 体育館 2階 2,118 m ² | R R | 1,744 374 | 昭61年 昭61年 | | | 1階 セミナーハウス |
| 格技場 2階 880 m ² | 鉄骨 鉄骨 | 361 519 | 平4年 平3年 | | | 1階 ボクシング練習場 2階 柔道・剣道場 |
| 弓道場(射場) | 鉄骨 | 27 | 昭61年 | | | |
| 部室 | 鉄骨 | 172 | 昭57年 | | | |
| 建物合計面積 | | 10,582 | | | | |
| 土地 | | | | | | |
| 建物敷地 10,965 m ² | | 10,129 836 | | | | 市道南側 市道北側 |
| 運動場用地 8,947 m ² | | 6,835 2,112 | | | | 校舎南運動場 テニスコート |

旧安中高校校舎 配置図

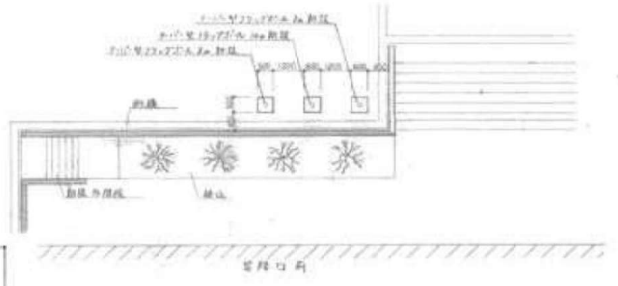


凡 例
 ■ 改修部分
 □ 既存部分

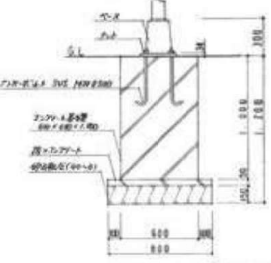
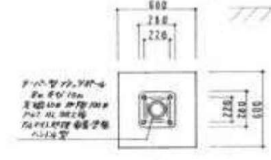
配置図 S=1:300



案内図

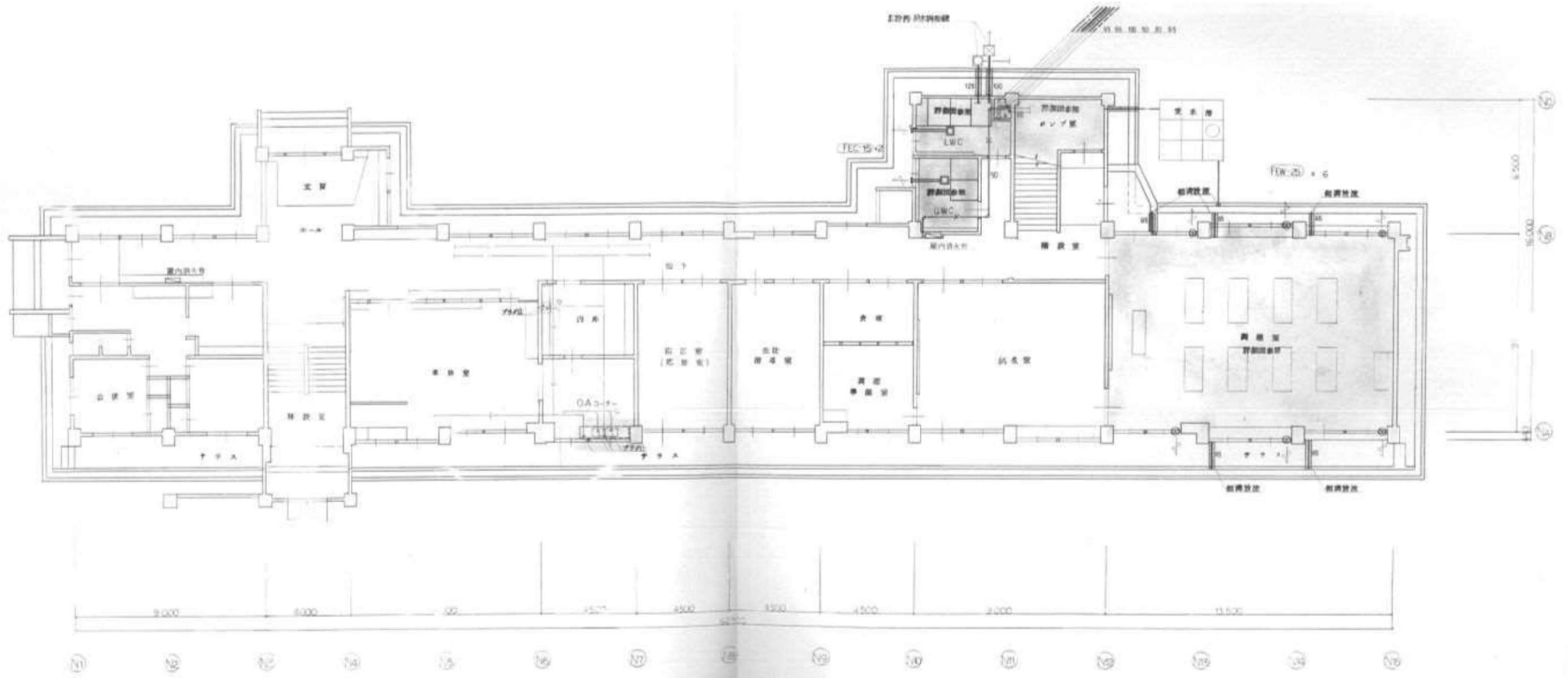


フラッグポール位置図 S=1:100

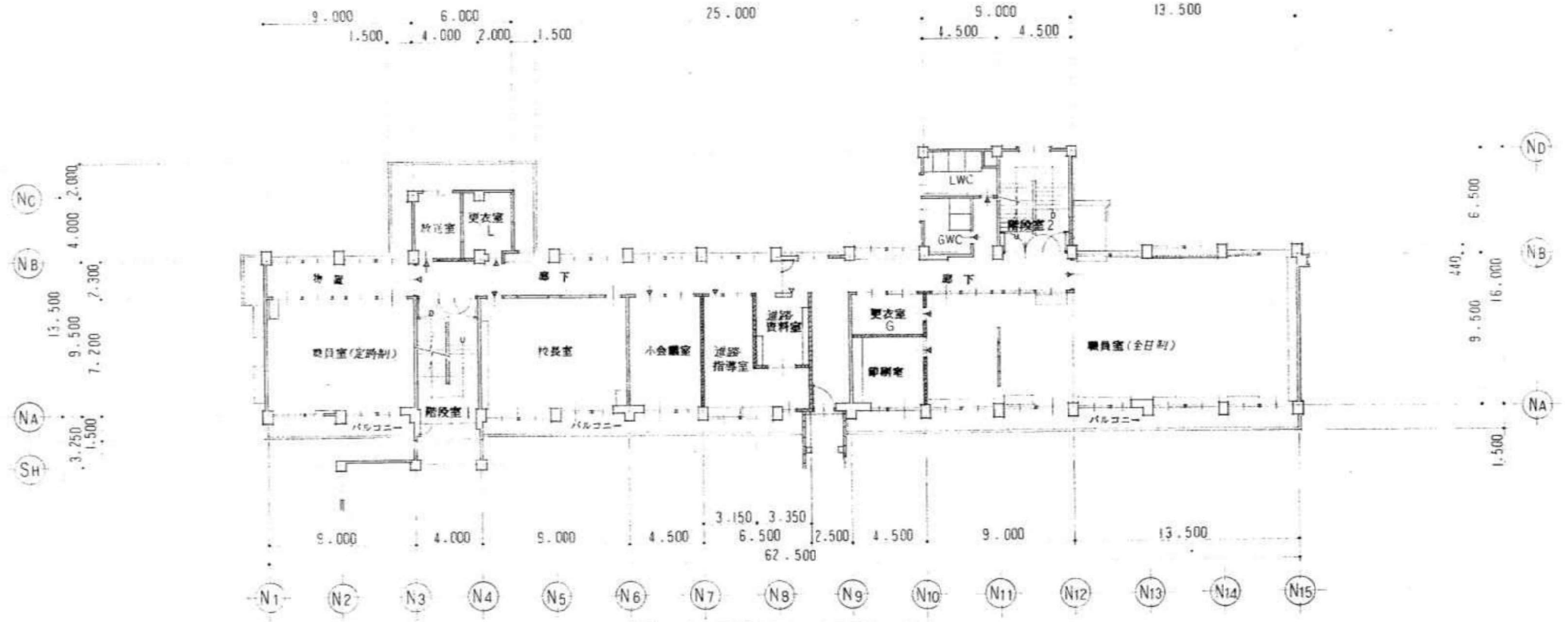


フラッグポール基礎詳細図 S=1:20

北校舎 1F

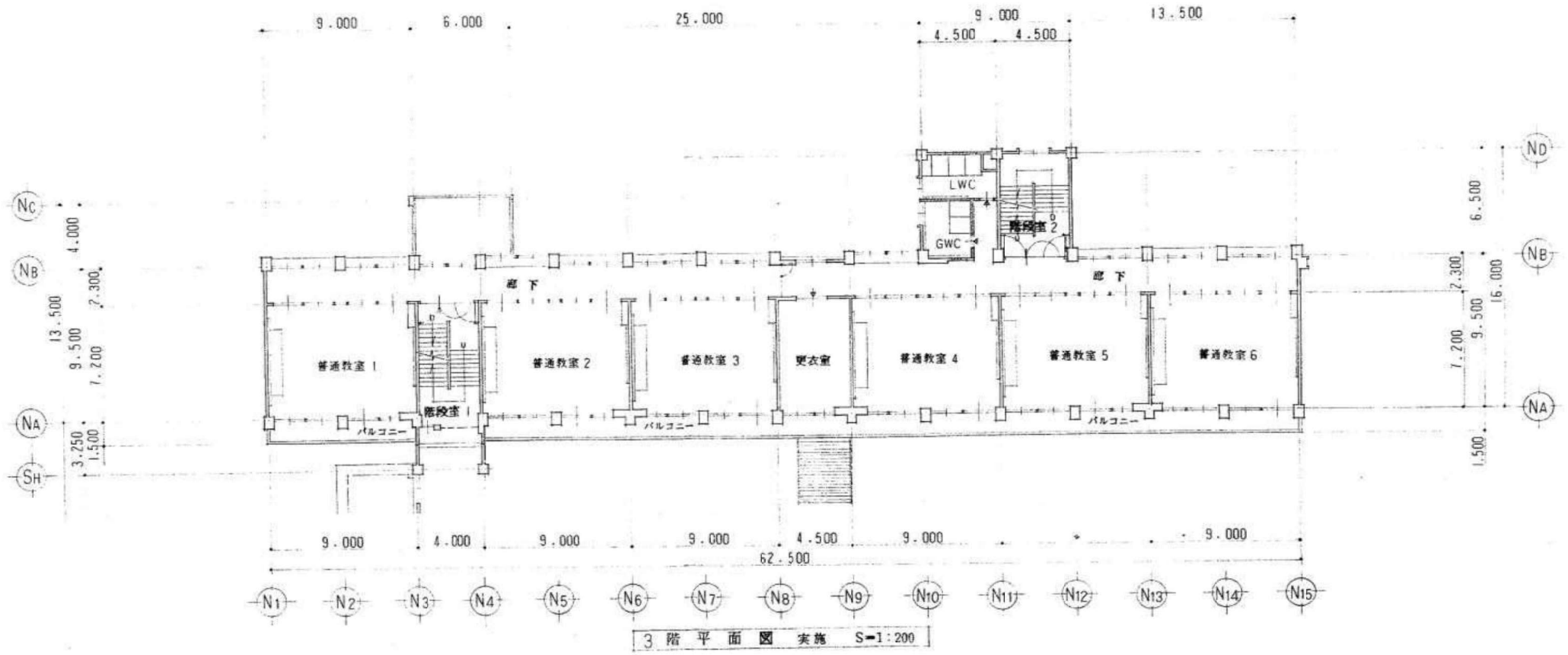


北校舎 2F

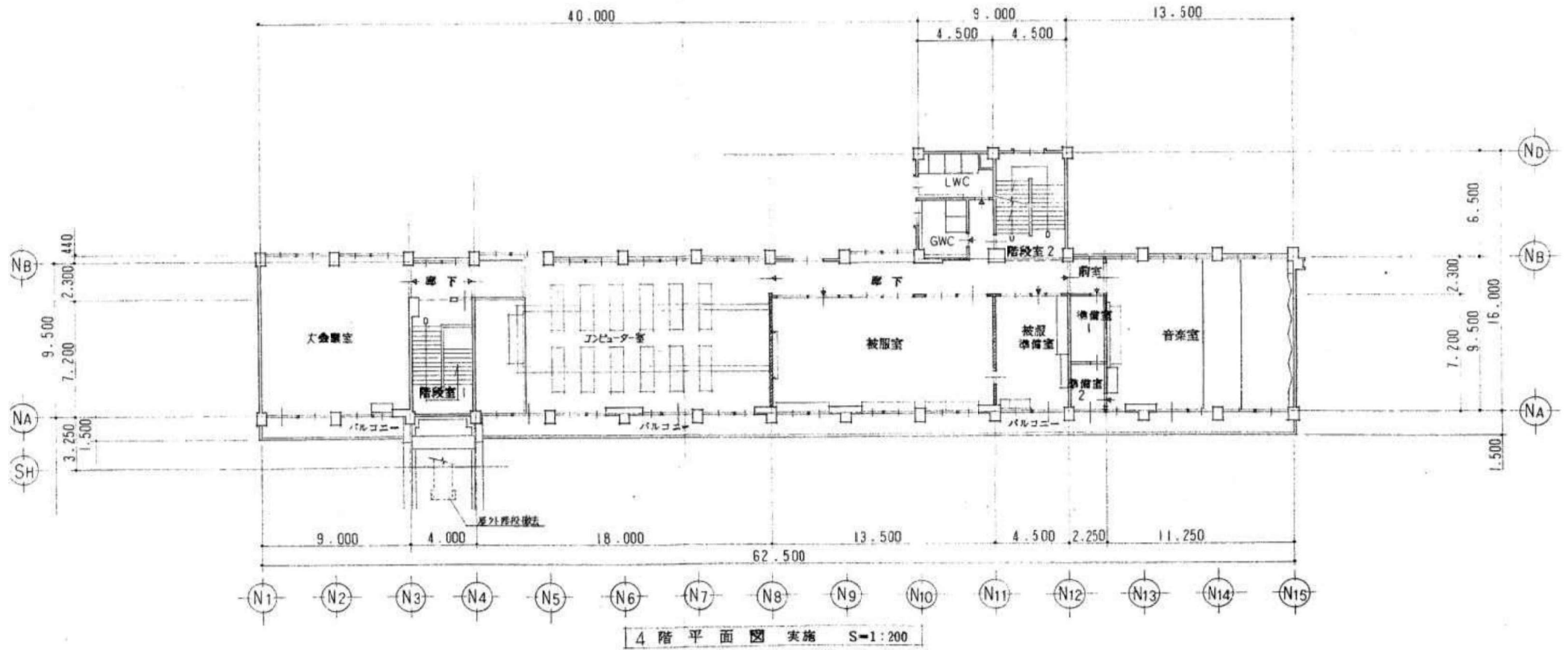


2 階 平 面 図 実 施 S=1:200

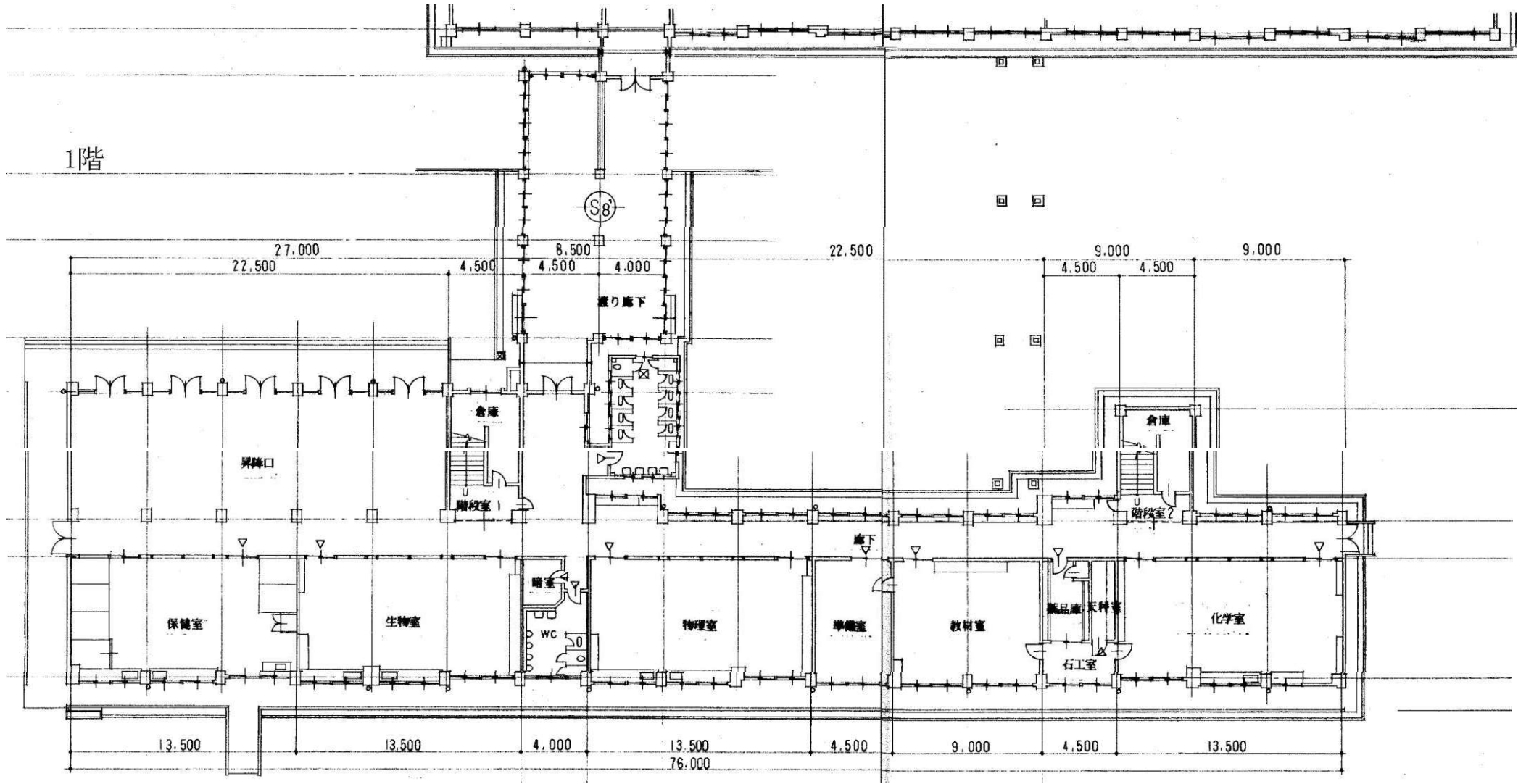
北校舎 3F



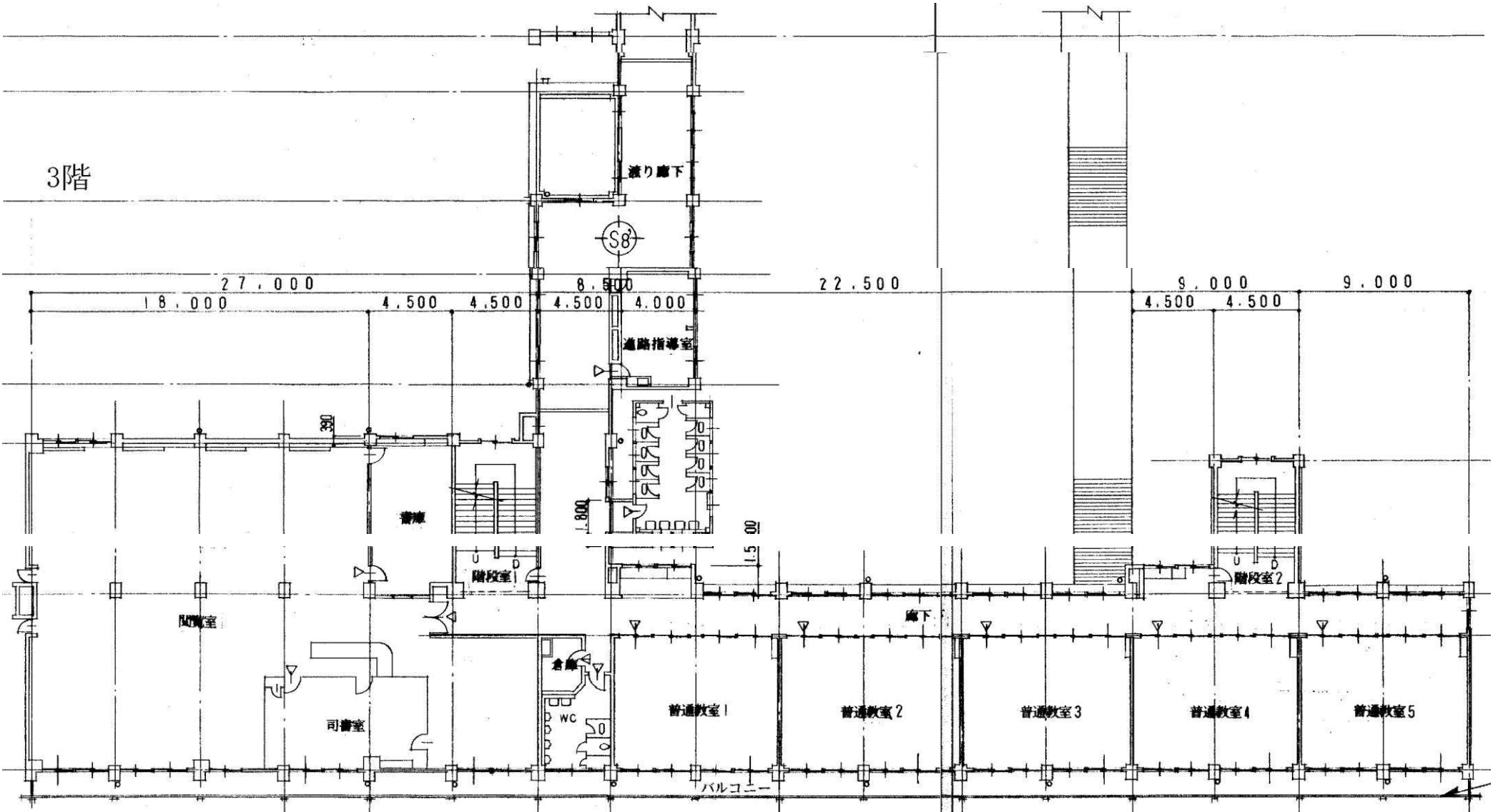
北校舎 4F



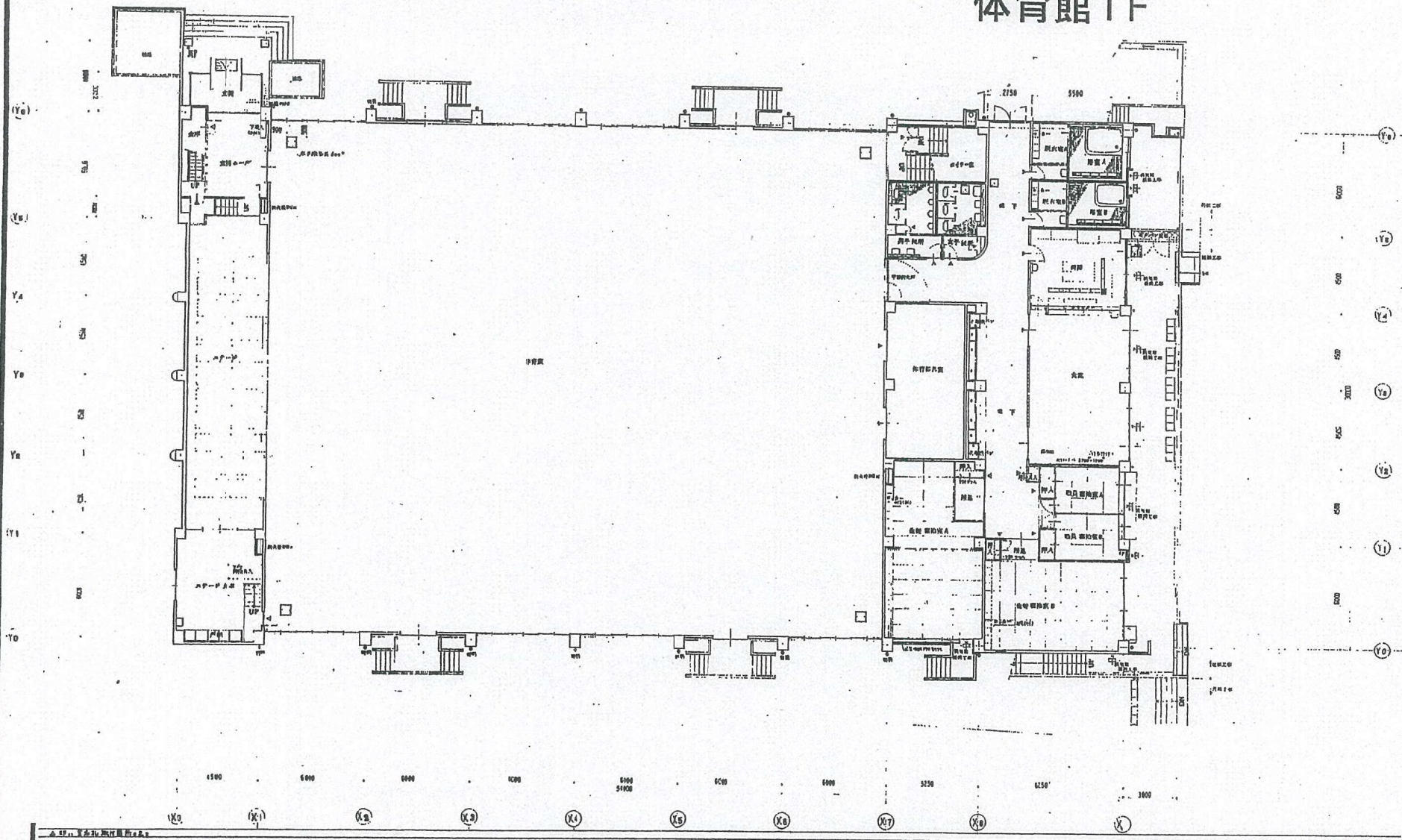
南校舎 1F



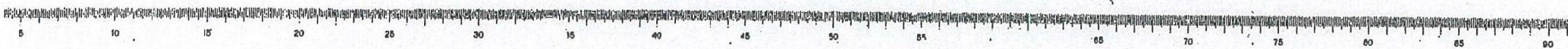
南校舎 3F



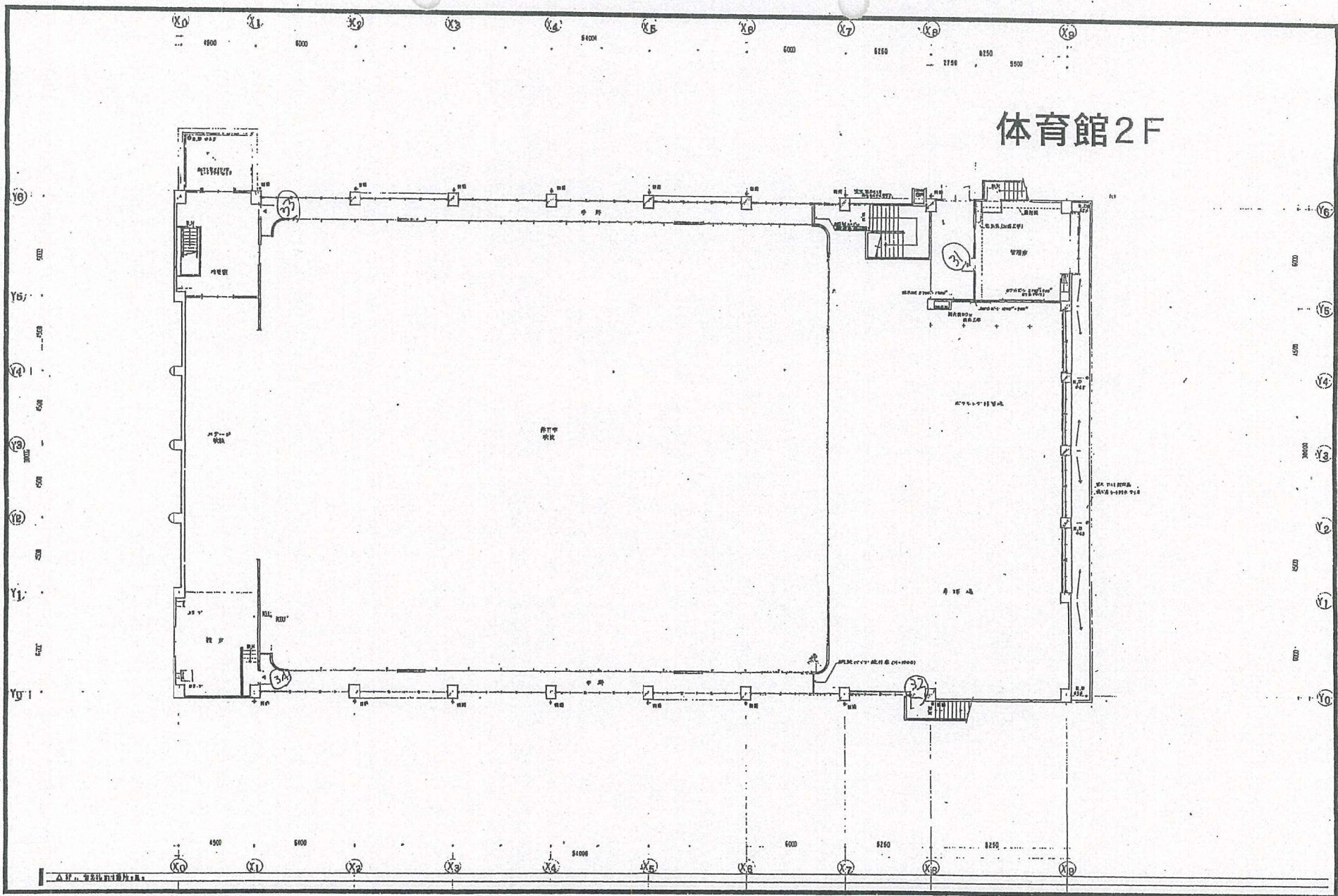
體育館1F



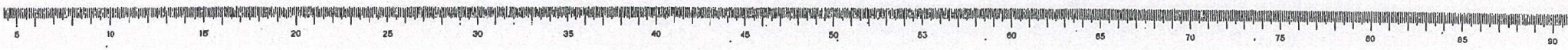
| | | | | | | |
|-----------------|------|------|-------|-------|----|-------|
| 工程名 | 設計年月 | 訂定年月 | 圖號 | 比例 | 比例 | 比例 |
| 縣立安中高等學校體育館建設工事 | 63.7 | | 1層平面圖 | 1/100 | | 1A-07 |



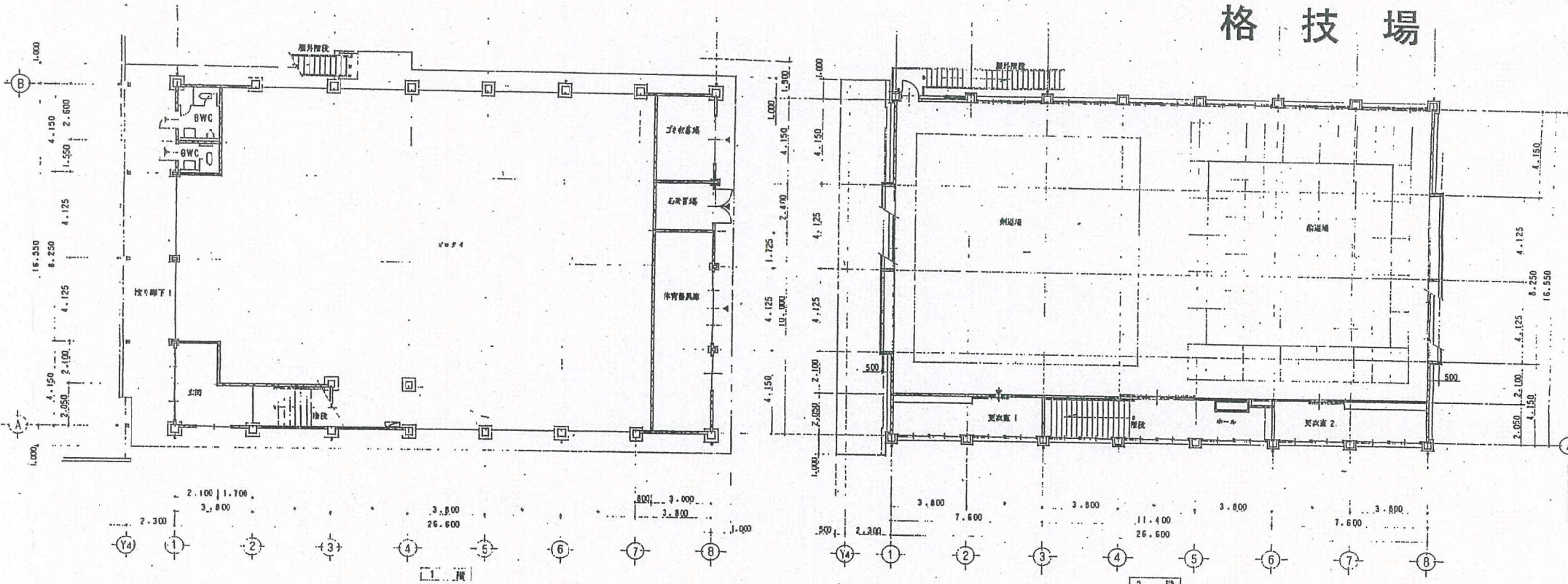
體育館2F



| | | | | | | | | | | |
|-----------------|-------|------|----|----|----|----|-------|-------|----|------|
| 工程名 | 設計單位 | 設計日期 | 圖號 | 設計 | 校核 | 繪圖 | 比例 | 圖名 | 比例 | 圖號 |
| 國立農中高等學校體育館建設工程 | 60.7. | | | | | | 1/100 | 2樓平面圖 | | A·08 |



格技場



平面図 S=1:100

凡例

| | |
|--|---------------|
| | ALC壁 100 |
| | 鉄骨柱 + ALC 150 |
| | 不道壁 + ALC 150 |
| | 不道壁 |
| | 官名札 |