

安中市の給与・定員管理等について

1 総括

(1) 人件費の状況（普通会計決算）

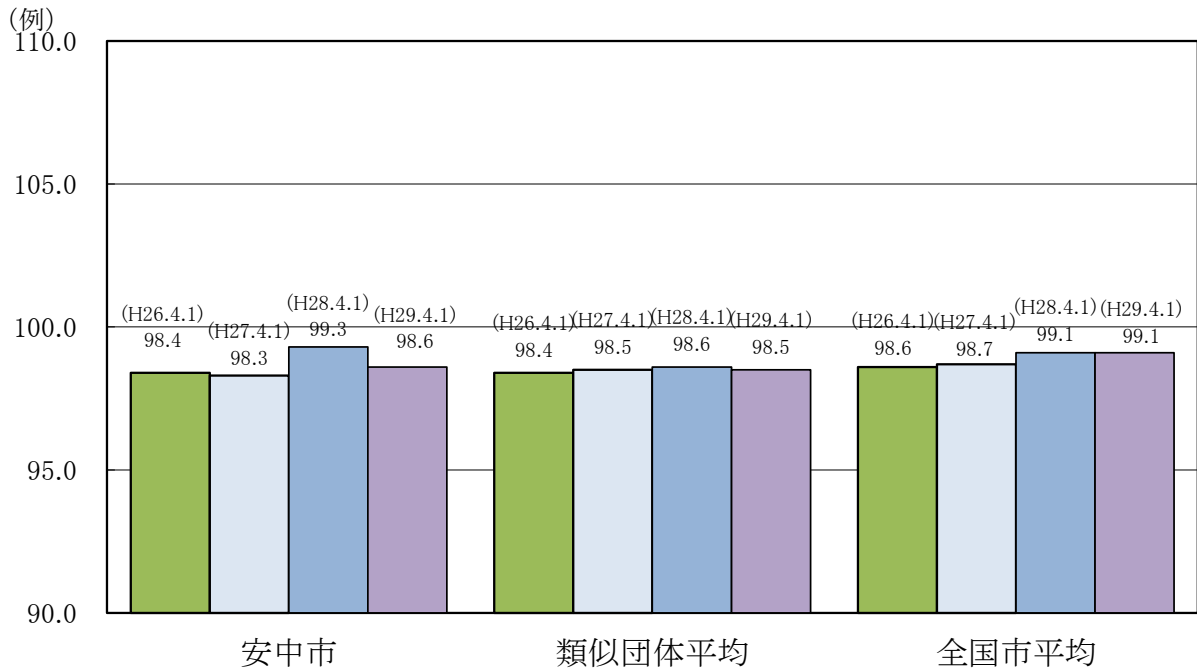
| 区分 | 住民基本台帳人口 (平成29年1月1日) | 歳出額 A | 実質収支 | 人件費 B | 人件費率 B/A | (参考) 27年度の人件費率 |
|------|-------------------------|------------|---------|-----------|-------------|-------------------|
| | 人 | 千円 | 千円 | 千円 | % | % |
| 28年度 | 59,601 | 22,941,404 | 900,257 | 3,989,029 | 17.4 | 15.2 |

(2) 職員給与費の状況（普通会計決算）

| 区分 | 職員数 A | 給与費 | | | | (参考)一人当たり 給与費 B/A | (参考)類似団体平均 一人当たり給与費 |
|------|----------|-----------|---------|---------|-----------|----------------------|------------------------|
| | | 給料 | 職員手当 | 期末・勤勉手当 | 計 B | | |
| | 人 | 千円 | 千円 | 千円 | 千円 | 千円 | 千円 |
| 28年度 | 436 | 1,608,688 | 257,934 | 618,528 | 2,485,150 | 5,700 | 5,867 |

- (注) 1 職員手当には退職手当を含まない。
 2 職員数は、平成28年4月1日現在の人数である。
 3 給与費については、任期付短時間勤務職員（再任用職員（短時間勤務））の給与費が含まれており、職員数には当該職員を含んでいない。

(3) ラスパイレス指数の状況



- (注) 1 ラスパイレス指数とは、全地方公共団体の一般行政職の給料月額を同一の基準で比較するため、国の職員数（構成）を用いて、学歴や経験年数の差による影響を補正し、国の行政職俸給表（一）適用職員の俸給月額を100として計算した指数。

- 2 「類似団体平均」とは、人口規模、産業構造が類似している団体のラスパイレス指数を単純平均したものである。

(4) 給与制度の総合的見直しの実施状況について

【概要】国の給与制度の総合的見直しにおいては、俸給表の水準の平均2%の引下げ及び地域手当の支給割合の見直し等に取り組むとされている。

① 給料表の見直し

[**実施** 未実施]

実施内容（平均引下げ率、実施（実施予定）時期、経過措置の有無等具体的な内容（未実施の場合には、その理由））

（給料表の改定実施時期）平成28年4月1日
（内容）一般行政職の給料表について、国の見直し内容を踏まえ、平均2%引下げ。激変緩和のため、2年間（平成30年3月31日まで）の経過措置（現給保障）を実施。
他の給料表については、一般行政職給料表との均衡を踏まえて見直しを実施。

② 地域手当の見直し

実施内容（国基準における場合の支給割合及び当該団体の支給割合）

（支給割合）未支給地であるため、国基準と同じ
（実施時期） -

③ その他の見直し内容

特になし

(5) 特記事項

特になし

2 職員の平均給与月額、初任給等の状況

(1) 職員の平均年齢、平均給料月額及び平均給与月額の状況（平成29年4月1日現在）

①一般行政職

| 区 分 | 平均年齢 | 平均給料月額 | 平均給与月額 | 平均給与月額 (国比較ベース) |
|------|--------|-----------|-----------|--------------------|
| 安中市 | 40.9 歳 | 312,300 円 | 372,651 円 | 343,947 円 |
| 群馬県 | 43.7 歳 | 339,000 円 | 409,007 円 | 371,298 円 |
| 国 | 43.6 歳 | 330,531 円 | — | 410,719 円 |
| 類似団体 | 41.8 歳 | 314,916 円 | 384,971 円 | 350,795 円 |

②技能労務職

| 区 分 | 公 務 員 | | | | 民 間 | | | 参 考 A/B | |
|--------|--------|--------|-----------|---------------------------|-----------------|---------|---------------|------------|------|
| | 平均年齢 | 職員数 | 平均給料月額 | 平均給与月額 (A) (国比較ベース) | 対応する民間 の類似職種 | 平均年齢 | 平均給与月額 (B) | | |
| 安中市 | 50.3 歳 | 42 人 | 311,700 円 | 341,762 円 | 325,057 円 | — | — | — | |
| うち清掃職員 | 46.0 歳 | 9 人 | 333,900 円 | 379,378 円 | 358,689 円 | 廃棄物処理事業 | 45.7 歳 | 293,000 円 | 1.29 |
| うち学校給食 | 54.1 歳 | 11 人 | 309,300 円 | 318,964 円 | 310,664 円 | 調理士 | 42.9 歳 | 250,300 円 | 1.27 |
| うち用務員 | 52.0 歳 | 11 人 | 301,700 円 | 319,700 円 | 314,791 円 | 用務員 | 55.1 歳 | 207,300 円 | 1.54 |
| 群馬県 | 51.9 歳 | 85 人 | 341,200 円 | 370,091 円 | 361,514 円 | — | — | — | |
| 国 | 50.6 歳 | 2722 人 | 286,833 円 | — | 328,360 円 | — | — | — | |
| 類似団体 | 51.1 歳 | 30 人 | 309,081 円 | 340,921 円 | 326,053 円 | — | — | — | |

| 区 分 | 参 考 | | |
|--------|---------------|-------------|------|
| | 年収ベース(試算値)の比較 | | |
| | 公務員 (C) | 民間 (D) | C/D |
| 安中市 | — | — | — |
| うち清掃職員 | 6,118,436 円 | 4,023,000 円 | 1.52 |
| うち学校給食 | 5,169,968 円 | 3,369,700 円 | 1.53 |
| うち用務員 | 5,268,600 円 | 2,818,600 円 | 1.87 |

※民間データは、賃金構造基本統計調査において公表されているデータを使用している。(平成26～28年の3ヶ年平均)

※技能労務職の職種と民間の職種等の比較にあたり、年齢、業務内容、雇用形態等の点において完全に一致しているものではない。

※年収ベースの「公務員(C)」及び「民間(D)」のデータは、それぞれ平均給与月額を12倍したものに、公務員においては前年度に支給された期末・勤勉手当、民間においては前年に支給された年間賞与の額を加えた試算値である。

(2) 職員の初任給の状況（平成29年4月1日現在）

| 区 分 | | 安 中 市 | 群 馬 県 | 国 |
|-------|-------|-----------|-----------|-----------|
| 一般行政職 | 大 学 卒 | 178,200 円 | 183,300 円 | 178,200 円 |
| | 高 校 卒 | 146,100 円 | 149,400 円 | 146,100 円 |
| 技能労務職 | 高 校 卒 | 146,100 円 | 145,000 円 | — 円 |
| | 中 学 卒 | — 円 | — 円 | — 円 |

(3) 職員の経験年数別・学歴別平均給料月額の状況（平成29年4月1日現在）

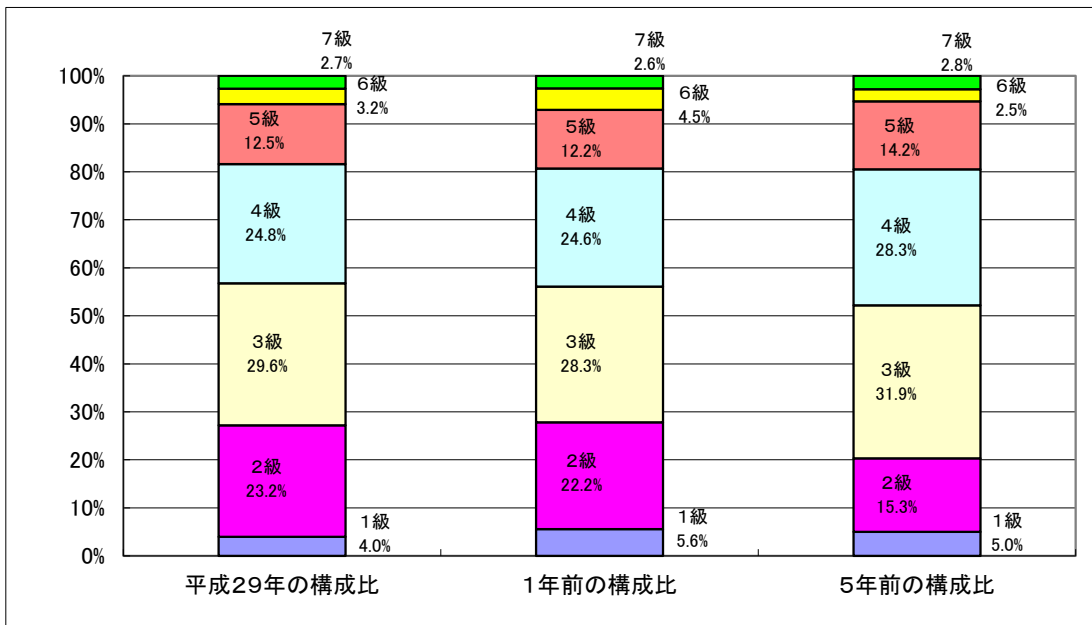
| 区 分 | | 経験年数10年 | 経験年数20年 | 経験年数25年 | 経験年数30年 |
|-------|-------|-----------|-----------|-----------|-----------|
| 一般行政職 | 大 学 卒 | 263,800 円 | 350,120 円 | 373,689 円 | 391,813 円 |
| | 高 校 卒 | — 円 | — 円 | 356,350 円 | 375,675 円 |
| 技能労務職 | 高 校 卒 | — 円 | — 円 | 316,657 円 | 340,240 円 |
| | 中 学 卒 | — 円 | — 円 | 311,283 円 | — 円 |

3 一般行政職の級別職員数等の状況

(1) 一般行政職の級別職員数及び給料表の状況（平成29年4月1日現在）

| 区分 | 標準的な職務内容 | 職員数 | 構成比 | 1号給の給料月額 | 最高号給の給料月額 |
|----|------------|------|-------|----------|-----------|
| 7級 | 部長 | 10人 | 2.7% | 361,800円 | 444,100円 |
| 6級 | 参事 | 12人 | 3.2% | 317,700円 | 409,400円 |
| 5級 | 課長 主幹 | 47人 | 12.5% | 287,100円 | 392,200円 |
| 4級 | 課長補佐 係長 主査 | 93人 | 24.8% | 261,100円 | 380,200円 |
| 3級 | 主査 主任 | 111人 | 29.6% | 227,900円 | 349,200円 |
| 2級 | 主事 技師 | 87人 | 23.2% | 191,700円 | 303,400円 |
| 1級 | 主事補 技師補 | 15人 | 4.0% | 141,600円 | 246,600円 |

- (注) 1 安中市市区町村の給与条例に基づく給料表の級区分による職員数である。
 2 標準的な職務内容とは、それぞれの級に該当する代表的な職務である。



(注) 平成18年10月1日に9級制から7級制に変更している。（旧給料表の1級及び2級並びに4級及び5級をそれぞれ統合）

(2) 昇給への人事評価の活用状況（安中市）

| 平成29年4月2日から平成30年4月1日までにおける運用 | 管理職員 | | 一般職員 | |
|------------------------------|---------|-----------|---------|-----------|
| イ 人事評価を活用している | | | | |
| 活用している昇級区分 | 昇級可能な区分 | 昇級実績がある区分 | 昇級可能な区分 | 昇級実績がある区分 |
| 上位、標準、下位の区分 | | | | |
| 上位、標準の区分 | | | | |
| 標準、下位の区分 | | | | |
| 標準の区分のみ（一律） | | | | |
| ロ 人事評価を活用していない | ○ | | ○ | |
| 活用予定時期 | 未定 | | 未定 | |

4 職員の手当の状況

(1) 期末手当・勤勉手当

| 安中市 | 群馬県 | 国 |
|---|---|---|
| 1人当たり平均支給額(28年度) 1,412 千円 | 1人当たり平均支給額(28年度) 1,795 千円 | - |
| (28年度支給割合) 期末手当 2.60 月分 勤勉手当 1.70 月分 (1.45)月分 (0.80)月分 | (28年度支給割合) 期末手当 2.60 月分 勤勉手当 1.70 月分 (1.45)月分 (0.80)月分 | (28年度支給割合) 期末手当 2.60 月分 勤勉手当 1.70 月分 (1.45)月分 (0.80)月分 |
| (加算措置の状況) 職制上の段階、職務の級等による加算措置 ・役職加算5～15% | (加算措置の状況) 職制上の段階、職務の級等による加算措置 ・役職加算5～20% ・管理監督者加算10～25% | (加算措置の状況) 職制上の段階、職務の級等による加算措置 ・役職加算5～20% ・管理監督者加算10～25% |

(注) ()内は、再任用職員に係る支給割合である。

○勤勉手当への人事評価の活用状況（一般行政職）（安中市）

| 平成29年度中における運用 | 管理職員 | | 一般職員 | |
|----------------|----------|------------|----------|------------|
| イ 人事評価を活用している | | | | |
| 活用している成績率 | 支給可能な成績率 | 支給実績がある成績率 | 支給可能な成績率 | 支給実績がある成績率 |
| 上位、標準、下位の成績率 | | | | |
| 上位、標準の成績率 | | | | |
| 標準、下位の成績率 | | | | |
| 標準の成績率のみ（一律） | | | | |
| ロ 人事評価を活用していない | ○ | | ○ | |
| 活用予定時期 | 未定 | | 未定 | |

(2) 退職手当（平成29年4月1日現在）

| 安中市 | | | 国 | | |
|--------------|-----------|-------------|-------------|-----------|-------------|
| (支給率) | 自己都合 | 応募認定・定年 | (支給率) | 自己都合 | 応募認定・定年 |
| 勤続20年 | 20.445 月分 | 25.55625 月分 | 勤続20年 | 20.445 月分 | 25.55625 月分 |
| 勤続25年 | 29.145 月分 | 34.5825 月分 | 勤続25年 | 29.145 月分 | 34.5825 月分 |
| 勤続35年 | 41.325 月分 | 49.59 月分 | 勤続35年 | 41.325 月分 | 49.59 月分 |
| 最高限度額 | 49.59 月分 | 49.59 月分 | 最高限度額 | 49.59 月分 | 49.59 月分 |
| その他の加算措置 | | | その他の加算措置 | | |
| 定年前早期退職特例措置 | | | 定年前早期退職特例措置 | | |
| 割増率2～20% | | | 割増率2～45% | | |
| (退職時特別昇給 無し) | | | | | |
| 1人当たり平均支給額 | 1,882 千円 | 19,689 千円 | | | |

(注) 退職手当の1人当たり平均支給額は、平成28年度に退職した職員に支給された平均額である。

(3) 地域手当

(平成29年4月1日現在)

| | | | |
|-------------------------------|-----|----------------|-----------|
| 支給実績(28年度決算) | | 82 千円 | |
| 支給職員1人当たり平均支給年額(28年度決算) | | 81,918 千円 | |
| 支給対象地域 | 支給率 | 支給対象職員数 | 国の制度(支給率) |
| 前橋市 | 3 % | 1 人 | 3 % |
| 地域手当補正後ラスパイレス指数 (ラスパイレス指数) | | 98.6 (98.6) | |

(注) 地域手当補正後ラスパイレス指数とは、地域手当を加味した地域における国家公務員と地方公務員の給与水準を比較するため、地域手当の支給率を用いて補正したラスパイレス指数。
(補正前のラスパイレス指数×(1+当該団体の地域手当支給率)÷(1+国の指定基準に基づく地域手当支給率)により算出。)

(4) 特殊勤務手当（平成29年4月1日現在）

| 支給実績(28年度決算) | | 4,688 千円 | | |
|-------------------------|-----------------------------|-------------------------------------|------------------|---------------------|
| 支給職員1人当たり平均支給年額(28年度決算) | | 49,343 円 | | |
| 職員全体に占める手当支給職員の割合(28年度) | | 19.5 % | | |
| 手当の種類(手当数) | | 19種類 | | |
| 手当の名称 | 主な支給対象職員 | 主な支給対象業務 | 支給実績 (28年度決算) | 左記職員に対する支給 単価 |
| 税務手当 | 市税賦課・徴収内勤者 | 課税・徴収業務 | 624千円 | 月額2,000円 |
| | 市税徴収係員(滞納整理) | 滞納整理業務 | 468千円 | 月額3,000円 |
| 行旅病人保護業務手当 | 行旅病人保護に従事 | 行旅病人保護・救護 | - 千円 | 日額800円 |
| 行旅死亡人取扱業務手当 | 行旅死亡人の収容作業 | 行旅死亡人収容業務 | - 千円 | 日額3,000円 |
| 社会福祉業務手当 | 社会福祉に従事する職員(査察指導員・現場職員) | 生活保護、知的障害者、身体障害者、心身障害者又は精神障害者に係る指導等 | 445千円 | 月額2,500円 |
| 感染症患者収容・患家消毒作業手当 | 感染症患者収容及び患家消毒作業に従事 | 感染症患者収容及び患家消毒業務 | - 千円 | 日額1,000円 |
| 公害調査、公害防止指導手当 | 公害調査、公害防止の指導(2時間以上) | 公害調査及び公害防止業務 | - 千円 | 日額500円 |
| 火葬業務手当 | 火葬業務(苑長) | 事務及び火葬業務補助 | - 千円 | 月額10,000円 |
| | 火葬業務(技術作業員) | 火葬業務 | 600千円 | 月額50,000円 |
| 給食調理業務手当 | 給食調理業務等に従事 | 学校・保育所 | 269千円 | 月額1,000円 |
| | | 病院 | - 千円 | 月額3,000円 |
| 夜間看護手当 | 夜間の看護業務に従事 | 深夜全部(7時間以上) | - 千円 | 1夜6,800円 |
| | | 深夜(4時間以上7時間未満) | - 千円 | 1夜3,300円 |
| | | 深夜(2時間以上4時間未満) | - 千円 | 1夜2,900円 |
| | | 深夜(2時間未満) | - 千円 | 1夜2,000円 |
| 拘束手当 | 医師の職、医療給料表(2)又は(3)の適用を受ける職員 | 医師の職 | - 千円 | 平日の1夜2,500円 |
| | | | - 千円 | 土、日、休日10,000円 |
| | | 医療職給料表(2)又は(3)の適用を受ける職員 | - 千円 | 平日の1夜2,500円 |
| | | | - 千円 | 土、日、休日5,000円 |
| 診療・調査研究手当 | 医師(診療の実績に応じて支給) | 診療技術研究に従事 | - 千円 | 月80,000円以内で規則に定める額 |
| | 医師(経験年数に応じて支給) | 医療の調査研究に従事 | - 千円 | 月220,000円以内で規則に定める額 |
| 緊急診療業務手当 | 医師 | 勤務時間外に緊急診療業務・透析業務に従事 | - 千円 | 1回45,000円以内で規則に定める額 |
| 夜間診療取扱手当 | 宿直業務において特別な事情により診療業務に従事 | 医師の職 | - 千円 | 1時間2,500円 |
| | | 医療職給料表(2)又は(3)の適用を受ける職員 | - 千円 | 1時間500円 |
| 緊急呼出出勤手当 | 上下水道部、病院、クリーンセンターに勤務 | 緊急時に呼出を受け出勤した場合 | 1千円 | 1回500円 |
| 年末年始特別勤務手当 | 病院、恵みの湯、すみれヶ丘聖苑に勤務 | 12月29日から1月3日までが勤務日の職場に限る | 16千円 | 1回2,000円 |
| クリーンセンター業務手当 | クリーンセンター現場作業員 | 現場作業に従事した日数 | 2,157千円 | 1日800円 |
| 上下水道料金未収整理手当 | 上下水道部職員 | 料金の徴収、滞納整理業務 | 108千円 | 月額3,000円 |
| 浄水手当 | 浄水場勤務職員及び簡易水道管理職員 | 水質検査、電気設備の操作、塩素類の取扱及び水道資源の巡視 | - 千円 | 係長以上 月額1,000円 |
| | | | - 千円 | その他 月額3,000円 |
| 下水手当 | 下水道職員 | マンホール内での維持管理業務 | - 千円 | 1日500円 |

(5) 時間外勤務手当

| | |
|-----------------------|------------|
| 支給実績（28年度決算） | 80,910 千円 |
| 職員1人当たり平均支給年額（28年度決算） | 165 千円 |
| 支給実績（27年度決算） | 100,976 千円 |
| 職員1人当たり平均支給年額（27年度決算） | 208 千円 |

（注） 職員1人当たり平均支給額を算出する際の職員数は、「支給実績（28年度決算）」と同じ年度の4月1日現在の総職員数（管理職員、教育職員等、制度上時間外勤務手当の支給対象とはならない職員を除く。）であり、短時間勤務職員を含む。

(6) その他の手当（平成29年4月1日現在）

| 手当名 | 内容及び支給単価 | 国の制度との異同 | 国の制度と異なる内容 | 支給実績 (28年度決算) | 支給職員1人当たり 平均支給年額 (28年度決算) |
|-----------|--|----------|---------------|------------------|---------------------------------|
| 扶養手当 | 扶養親族のある職員に支給 1 配偶者10,000円 2 配偶者以外 1人につき8,000円 (配偶者無しの場合 1人目のみ10,000円) 3 特定年齢にある子 5,000円 | 同 | — | 45,785 千円 | 218,022 円 |
| 住居手当 | 借家・借間 家賃に応じ支給 27,000円限度 | 同 | — | 19,192 千円 | 304,635 円 |
| 通勤手当 | 1 交通機関利用 55,000円限度に支給 2 交通用具使用 距離に応じ支給(2km以上) 4,100円～31,600円 | 同 | — | 33,932 千円 | 80,790 円 |
| 単身赴任手当 | 異動等で住居を移転しやむを得ず配偶者と別居し単身で生活する場合 1 基礎額 23,000円 2 加算額6,000円～ 45,000円 | 同 | — | — 千円 | — 円 |
| 管理職手当 | 管理又は監督の地位にある一定範囲の職員に対して、その特殊性に基づいて支給 行政職給料表(一) 42,900円～74,300円 | 異なる | 支給区分 支給額 | 88,828 千円 | 608,411 円 |
| 初任給調整手当 | 専門知識、技術を必要とし、かつ、採用の欠員の補充が困難な職 1 保健師 2 医療職給料表(一)の適用を受ける医師 48,500円～308,000円 | 同 | — | 294 千円 | 49,000 円 |
| 夜間勤務手当 | 午後10時～午前5時まで勤務 時間給×25%×勤務時間数 | 同 | — | — 千円 | — 円 |
| 休日勤務手当 | 休日及び年末年始に勤務 時間給×135%×勤務時間数 | 同 | — | — 千円 | — 円 |
| 宿日直手当 | 1 一般の宿日直 4,200円 2 確氷病院の職員 ・医師 12,400円～ 24,800円 ・医師以外 4,000円～ 10,000円 | 一部異なる | 医師 24,800円 | 5,188 千円 | 17,235 円 |
| 管理職特別勤務手当 | 管理職手当の支給を受ける職員が臨時又は緊急に週休日又は休日に勤務 勤務1回 5,000円～ 9,000円 6時間超勤務×150/100 | 同 | — | 236 千円 | 16,843 円 |

5 特別職の報酬等の状況（平成29年4月1日現在）

| 区 分 | | 給 料 | | 月 額 | | 等 |
|------------------|--------------|------------------|-----|-------------------------|-----------------------|---|
| 給 料 | 市区町村長 | 890,000 円 | () | (参考)類似団体における最高/最低額 | | |
| | 副市町村長 | 730,000 円 | | 1,037,000 円 / 440,000 円 | 857,000 円 / 578,000 円 | |
| 報 酬 | 議 長 | 430,000 円 | () | 629,000 円 / 350,000 円 | | |
| | 副 議 長 | 380,000 円 | | 575,000 円 / 300,000 円 | | |
| | 議 員 | 360,000 円 | | 522,000 円 / 280,000 円 | | |
| 期 末 手 当 | 市区町村長 | (28年度支給割合) | | | | |
| | 副市町村長 | 4.25 | | 月分 | | |
| 退 職 手 当 | 議 長 | (28年度支給割合) | | | | |
| | 副 議 長 議 員 | 4.25 | | 月分 | | |
| 備 考 | 市区町村長 | (算定方式) | | (1期の手当額) | (支給時期) | |
| | 副市町村長 | 給料月額×勤続月数×40/100 | | 17,088,000円 | 任期ごと | |
| | | 給料月額×勤続月数×25/100 | | 8,760,000円 | 任期ごと | |

- (注) 1 給料及び報酬の()内は、減額措置を行う前の金額である。
 2 退職手当の「1期の手当額」は、4月1日現在の給料月額及び支給率に基づき、1期(4年=48月)勤めた場合における退職手当の見込額である。

6 職員数の状況

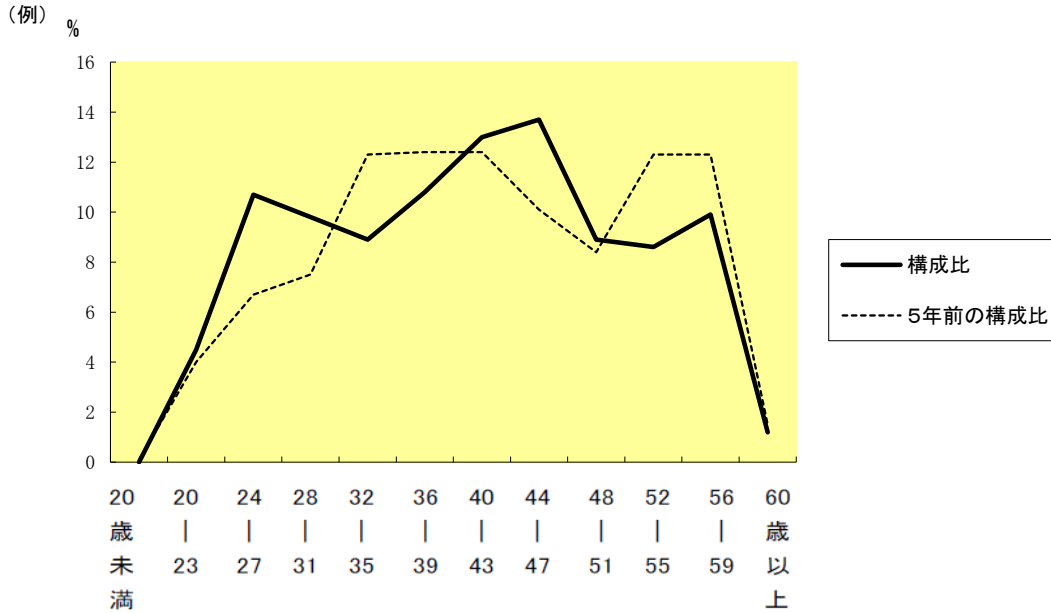
(1) 部門別職員数の状況と主な増減理由

(各年4月1日現在)

| 部 門 | 区 分 | 職 員 数 | | 対前年 増減数 | 主な増減理由 |
|--------------------------------------|----------------|----------------|-------|------------------------------|---|
| | | 平成29年 | 平成28年 | | |
| 普 通 会 計 部 門 | 議 会 | 5 | 5 | 0 | |
| | 総 務 | 106 | 104 | 2 | 業務増 |
| | 税 務 | 36 | 36 | 0 | |
| | 民 生 | 63 | 61 | 2 | 業務増 |
| | 衛 生 | 46 | 49 | ▲3 | 事務の統廃合縮小 |
| | 労 働 | 1 | 1 | 0 | |
| | 農林水産 | 31 | 32 | ▲1 | 事務の統廃合縮小 |
| | 商 工 | 10 | 10 | 0 | |
| | 土 木 | 43 | 44 | ▲1 | 事務の統廃合縮小 |
| | 計 | 341 | 342 | ▲1 | <参考> 人口1万人当たり職員数 57.21 人 (類似団体の人口1万人当たり職員数 55.72 人) |
| | 教育部門 | 84 | 92 | ▲8 | 事務の統廃合縮小 |
| | 消防部門 | 2 | 2 | 0 | |
| | 小 計 | 427 | 436 | ▲9 | <参考> 人口1万人当たり職員数 71.64 人 (類似団体の人口1万人当たり職員数 73.33 人) |
| 公 営 企 業 計 等 部 門 | 病 院 | 150 | 155 | ▲5 | 退職者後任の未補充 |
| | 水 道 | 35 | 37 | ▲2 | 事務の統廃合縮小 |
| | 下水道 | 11 | 10 | 1 | 業務増 |
| | その他 | 40 | 39 | 1 | 業務増 |
| | 小 計 | 236 | 241 | ▲5 | |
| 合 計 | 663 [793] | 677 [793] | ▲14 | <参考> 人口1万人当たり職員数 111.24 人 | |

- (注) 1 職員数は一般職に属する職員数である。
 2 []内は、条例定数の合計である。

(2)年齢別職員構成の状況（平成29年4月1日現在）



| 区分 | 20歳未満 | 20歳~23歳 | 24歳~27歳 | 28歳~31歳 | 32歳~35歳 | 36歳~39歳 | 40歳~43歳 | 44歳~47歳 | 48歳~51歳 | 52歳~55歳 | 56歳~59歳 | 60歳以上 | 計 |
|-----|-------|---------|---------|---------|---------|---------|---------|---------|---------|---------|---------|-------|------|
| 職員数 | 0人 | 30人 | 71人 | 65人 | 59人 | 72人 | 86人 | 91人 | 59人 | 57人 | 65人 | 8人 | 663人 |

(3)職員数の推移

(単位:人・%)

| 部門別 \ 年度 | 24年 | 25年 | 26年 | 27年 | 28年 | 29年 | 過去5年間の増減数(率) |
|----------|-----|-----|-----|-----|-----|-----|--------------|
| 一般行政 | 330 | 331 | 336 | 338 | 342 | 341 | 11(3.3%) |
| 教育 | 101 | 99 | 95 | 93 | 92 | 84 | ▲17(▲16.8%) |
| 消防 | 0 | 0 | 0 | 0 | 2 | 2 | 2(-%) |
| 普通会計計 | 431 | 430 | 431 | 431 | 436 | 427 | ▲4(▲0.9%) |
| 公営企業等会計計 | 245 | 240 | 242 | 238 | 241 | 236 | ▲9(▲3.7%) |
| 総合計 | 676 | 670 | 673 | 669 | 677 | 663 | ▲13(▲1.9%) |

(注) 1 各年における定員管理調査において報告した部門別職員数。
 2 合併した団体にあつては、合併前の年については合併前の旧団体の合計職員数。

7 公営企業職員の状況

(1) 病院事業

① 職員給与費の状況

ア 決算

| 区 分 | 総費用 A | 純損益又は実質 収支 | 職員給与費 B | 総費用に占める 職員給与費比率 B/A | (参考) 27年度の総費用に占 める職員給与費比率 |
|------|-----------------|---------------|-----------------|---------------------------|---------------------------------|
| 28年度 | 千円 2,711,590 | 千円 122,047 | 千円 1,309,199 | % 48.3 | % 47.2 |

(注) 資本勘定支弁職員に係る職員給与費を含まない。

| 区 分 | 職員数 A | 給 与 費 | | | 一人当たり 給与費 B/A | (参考)市町村平均 一人当たり給与費 千円 | |
|------|----------|---------------|---------------|----------------|------------------|-----------------------------|------------|
| | | 給 料 | 職員手当 | 期末・勤勉手当 計 B | | | |
| 28年度 | 人 149 | 千円 592,717 | 千円 191,096 | 千円 227,489 | 千円 1,011,302 | 千円 6,787 | 千円 7394 |

(注) 1 職員手当には退職給与金を含まない。
2 職員数は、平成29年3月31日現在の人数である。

イ 特記事項

無し

② 職員の基本給、平均月収額及び平均年齢の状況 (平成29年4月1日現在)

| 区 分 | 職区分 | 平均年齢 | 基本給 | 平均月収額 |
|-------|-----|--------|-----------|-------------|
| 安中市 | 医師 | 54.6 歳 | 656,598 円 | 1,622,750 円 |
| | 看護師 | 43.7 歳 | 288,977 円 | 455,106 円 |
| | 事務員 | 44.4 歳 | 336,254 円 | 515,400 円 |
| 市町村平均 | 医師 | 44.9 歳 | 571,224 円 | 1,416,461 円 |
| | 看護師 | 38.7 歳 | 305,147 円 | 488,457 円 |
| | 事務員 | 43.3 歳 | 345,080 円 | 553,818 円 |

(注) 平均月収額には、期末・勤勉手当等を含む。

③ 職員の手当の状況

ア 期末手当・勤勉手当

| 安 中 市 | 安中市 (一般行政職) |
|---|---|
| 1人当たり平均支給額(28年度) 1,527 千円 | 1人当たり平均支給額(28年度) 1,412 千円 |
| (28年度支給割合) 期末手当 2.60 月分 勤勉手当 1.70 月分 (1.45)月分 (0.80)月分 | (28年度支給割合) 期末手当 2.60 月分 勤勉手当 1.70 月分 (1.45)月分 (0.80)月分 |
| (加算措置の状況) 職制上の段階、職務の級等による加算措置 ・役職加算5~15% | (加算措置の状況) 職制上の段階、職務の級等による加算措置 ・役職加算5~15% |

(注) ()内は、再任用職員に係る支給割合である。

イ 退職手当 (平成29年4月1日現在)

| 安 中 市 | 安中市 (一般行政職・団体平均等) |
|-------------------------------|-------------------------------|
| (支給率) 自己都合 応募認定・定年 | (支給率) 自己都合 応募認定・定年 |
| 勤続20年 20.445 月分 25.55625 月分 | 勤続20年 20.445 月分 25.55625 月分 |
| 勤続25年 29.145 月分 34.5825 月分 | 勤続25年 29.145 月分 34.5825 月分 |
| 勤続35年 41.325 月分 49.59 月分 | 勤続35年 41.325 月分 49.59 月分 |
| 最高限度額 49.59 月分 49.59 月分 | 最高限度額 49.59 月分 49.59 月分 |
| その他の加算措置 定年前早期退職特例措置2~20% | その他の加算措置 定年前早期退職特例措置2~20% |
| (退職時特別昇給 無し) | (退職時特別昇給 無し) |
| 1人当たり平均支給額 4,936 千円 12,246 千円 | 1人当たり平均支給額 1,882 千円 19,689 千円 |

(注) 退職手当の1人当たり平均支給額は、28年度に退職した職員に支給された平均額である。

ウ 地域手当

(平成29年4月1日現在)

| | | | |
|-------------------------|------|-------------|---------------|
| 支給実績(28年度決算) | | 13,812 千円 | |
| 支給職員1人当たり平均支給年額(28年度決算) | | 1,255,688 円 | |
| 支給対象地域 | 支給率 | 支給対象職員数 | 一般行政職の制度(支給率) |
| 医師 | 16 % | 11 人 | - % |

エ 特殊勤務手当 (平成29年4月1日現在)

| 支給実績(28年度決算) | | 59,199 千円 | | |
|-------------------------|-----------------------------|--------------------------|--------------|---------------------|
| 支給職員1人当たり平均支給年額(28年度決算) | | 481,293 円 | | |
| 職員全体に占める手当支給職員の割合(28年度) | | 84.8 % | | |
| 手当の種類(手当数) | | 8種類 | | |
| 手当の名称 | 主な支給対象職員 | 主な支給対象業務 | 支給実績(28年度決算) | 左記職員に対する支給単価 |
| 給食調理業務手当 | 給食調理業務等に従事 | 病院 | 0千円 | 月額3,000円 |
| 夜間看護手当 | 夜間の看護業務に従事 | 深夜全部(7時間以上) | 3777千円 | 1夜6,800円 |
| | | 深夜(4時間以上7時間未満) | 7158千円 | 1夜3,300円 |
| | | 深夜(2時間以上4時間未満) | 6345千円 | 1夜2,900円 |
| | | 深夜(2時間未満) | 0千円 | 1夜2,000円 |
| 拘束手当 | 医師の職、医療給料表(2)又は(3)の適用を受ける職員 | 医師の職 | 1123千円 | 平日の1夜2,500円 |
| | | | 1090千円 | 土、日、休日10,000円 |
| | | 医療職給料表(2)又は(3)の適用を受ける職員 | 1823千円 | 平日の1夜2,500円 |
| | | 1675千円 | 土、日、休日5,000円 | |
| 診療・調査研究手当 | 医師(診療の実績に応じて支給) | 診療技術研究に従事 | 8647千円 | 月80,000円以内で規則に定める額 |
| | 医師(経験年数に応じて支給) | 医療の調査研究に従事 | 23120千円 | 月220,000円以内で規則に定める額 |
| 緊急診療業務手当 | 医師 | 勤務時間外に緊急診療業務・透析業務に従事 | 3566千円 | 1回45,000円以内で規則に定める額 |
| 夜間診療取扱手当 | 宿直業務において特別な事情により診療業務に従事 | 医師の職 | 640千円 | 1時間2,500円 |
| | | 医療職給料表(2)又は(3)の適用を受ける職員 | 731千円 | 1時間500円 |
| 緊急呼出出勤手当 | 上下水道部、病院、クリーンセンターに勤務 | 緊急時に呼出を受け出勤した場合 | 309千円 | 1回500円 |
| 年末年始特別勤務手当 | 病院、恵みの湯、すみれヶ丘聖苑に勤務 | 12月29日から1月3日までが勤務日の職場に限る | 610千円 | 1回2,000円 |

オ 時間外勤務手当

| | |
|-----------------------|-----------|
| 支給実績(28年度決算) | 10,704 千円 |
| 職員1人当たり平均支給年額(28年度決算) | 101 千円 |
| 支給実績(27年度決算) | 13,160 千円 |
| 職員1人当たり平均支給年額(27年度決算) | 108 千円 |

(注) 1 時間外勤務手当には、休日勤務手当を含む。

2 職員1人当たり平均支給額を算出する際の職員数は、「支給実績(27年度決算)」と同じ年度の4月1日現在の総職員数(管理職員、教育職員等、制度上時間外勤務手当の支給対象とはならない職員を除く。)であり、短時間勤務職員を含む。

カ その他の手当（平成29年4月1日現在）

| 手 当 名 | 内容及び支給単価 | 一般行政職の制度との異同 | 一般行政職の制度と異なる内容 | 支給実績 (28年度決算) | 支給職員1人当たり 平均支給年額 (28年度決算) |
|-----------|---|--------------|-------------------------------|------------------|---------------------------------|
| 扶養手当 | 扶養親族のある職員に支給 1 配偶者10,000円 2 子1人につき8,000円 (配偶者無しの場合 1人目のみ10,000円) 3 配偶者、子以外1人につき 6,500円 (配偶者無しの場合 1人目のみ9,000円) 4 特定年齢にある子5,000円 | 同 | - | 10,765 千円 | 195,727 円 |
| 住居手当 | 借家・借間 家賃に応じ支給 27,000円限度 | 同 | - | 5,161 千円 | 224,391 円 |
| 通勤手当 | 1 交通機関利用 55,000円限度に支給 2 交通用具使用 距離に応じ支給(2km以上) 4,100円～24,500円 | 同 | - | 11,633 千円 | 90,178 円 |
| 単身赴任手当 | 異動等で住居を移転しやむを得ず配偶者と別居し単身で生活する場合 1 基礎額 23,000円 2 加算額6,000円～ 45,000円 | 同 | - | 0 千円 | 0 円 |
| 管理職手当 | 管理又は監督の地位にある一定範囲の職員に対して、その特殊性に基づいて支給 行政職給料表(一) 42,900円～74,300円 医療職給料表(一) 62,500円～146,400円 医療職給料表(二) 41,200円～57,600円 医療職給料表(三) 26,100円～59,200円 | 異なる | 支給区分 支給額 | 29,865 千円 | 694,535 円 |
| 初任給調整手当 | 専門知識、技術を必要とし、かつ、採用の欠員の補充が困難な職 1 保健師 2 医療職給料表(一)の適用を受ける医師 48,500円～308,000円 | 異なる | 医師免許 取得後の 経過年数 区分による | 18,605 千円 | 1,691,364 円 |
| 夜間勤務手当 | 午後10時～午前5時まで勤務 時間給×25%×勤務時間数 | 同 | - | 9,307 千円 | 138,910 円 |
| 休日勤務手当 | 休日及び年末年始に勤務 時間給×135%×勤務時間数 | 同 | - | 0 千円 | 0 円 |
| 宿日直手当 | 1 一般の宿日直 4,200円 2 確水病院の職員 ・医師 12,400円～ 24,800円 ・医師以外 4,000円～ 10,000円 | 異なる | 医師、医師 以外で単 価が異なる | 16,081 千円 | 255,254 円 |
| 管理職特別勤務手当 | 管理職手当の支給を受ける職員が臨時又は緊急に週休日又は休日に勤務 勤務1回 5,000円～ 9,000円 6時間超勤務×150/100 | 同 | - | 495 千円 | 49,600 円 |

(2) 水道事業

① 職員給与費の状況

ア 決算

| 区分 | 総費用 A | 純損益又は実質 取支 | 職員給与費 B | 総費用に占める 職員給与費比率 B/A | (参考) 27年度の総費用に占 める職員給与費比率 |
|------|-----------------|---------------|---------------|---------------------------|---------------------------------|
| 28年度 | 千円 1,218,150 | 千円 33,172 | 千円 254,198 | % 20.9 | % 21.8 |

(注) 資本勘定支弁職員に係る職員給与費20,504千円を含まない。

| 区分 | 職員数 A | 給 与 費 | | | | 一人当たり 給与費 B/A | (参考)市町村平均 一人当たり給与費 千円 |
|------|----------|---------------|--------------|--------------|---------------|------------------|-----------------------------|
| | | 給 料 | 職員手当 | 期末・勤勉手当 | 計 B | | |
| 28年度 | 人 37 | 千円 133,406 | 千円 26,095 | 千円 36,047 | 千円 195,548 | 千円 5,285 | 千円 6929 |

(注) 1 職員手当には退職給与金を含まない。
2 職員数は、平成29年3月31日現在の人数である。

イ 特記事項

無し

② 職員の基本給、平均月収額及び平均年齢の状況(平成29年4月1日現在)

| 区分 | 平均年齢 | 基本給 | 平均月収額 |
|-------|--------|-----------|-----------|
| 安中市 | 39.6 歳 | 308,304 円 | 440,423 円 |
| 市町村平均 | 44.1 歳 | 367,407 円 | 576,692 円 |

(注) 平均月収額には、期末・勤勉手当等を含む。

③ 職員の手当の状況

ア 期末手当・勤勉手当

| 安 中 市 | | 安中市(一般行政職) | |
|--|--|--|--|
| 1人当たり平均支給額(28年度) 974 千円 | | 1人当たり平均支給額(28年度) 1,412 千円 | |
| (28年度支給割合) 期末手当 2.60 月分 (1.45)月分 | | (28年度支給割合) 期末手当 2.60 月分 (1.45)月分 | |
| 勤勉手当 1.70 月分 (0.80)月分 | | 勤勉手当 1.70 月分 (0.80)月分 | |
| (加算措置の状況) 職制上の段階、職務の級等による加算措置 ・役職加算5~15% | | (加算措置の状況) 職制上の段階、職務の級等による加算措置 ・役職加算5~15% | |

(注) ()内は、再任用職員に係る支給割合である。

イ 退職手当(平成29年4月1日現在)

| 安 中 市 | | | 安中市(一般行政職・団体平均等) | | |
|------------|------------------|-------------|------------------|------------------|-------------|
| (支給率) | 自己都合 | 応募認定・定年 | (支給率) | 自己都合 | 応募認定・定年 |
| 勤続20年 | 20.445 月分 | 25.55625 月分 | 勤続20年 | 20.445 月分 | 25.55625 月分 |
| 勤続25年 | 29.145 月分 | 34.5825 月分 | 勤続25年 | 29.145 月分 | 34.5825 月分 |
| 勤続35年 | 41.325 月分 | 49.59 月分 | 勤続35年 | 41.325 月分 | 49.59 月分 |
| 最高限度額 | 49.59 月分 | 49.59 月分 | 最高限度額 | 49.59 月分 | 49.59 月分 |
| その他の加算措置 | 定年前早期退職特例措置2~20% | | その他の加算措置 | 定年前早期退職特例措置2~20% | |
| (退職時特別昇給) | 無し | | (退職時特別昇給) | 無し | |
| 1人当たり平均支給額 | 千円 1,284 | 千円 | 1人当たり平均支給額 | 1,882 千円 | 19,689 千円 |

(注) 退職手当の1人当たり平均支給額は、28年度に退職した職員に支給された平均額である。

ウ 地域手当

(平成29年4月1日現在)

安中市は該当ありません。

エ 特殊勤務手当 (平成29年4月1日現在)

| 支給実績(28年度決算) | | | | 479 千円 |
|-------------------------|----------------------|------------------------------|------------------|------------------|
| 支給職員1人当たり平均支給年額(28年度決算) | | | | 17,107 円 |
| 職員全体に占める手当支給職員の割合(28年度) | | | | 76 % |
| 手当の種類(手当数) | | | | 3種類 |
| 手当の名称 | 主な支給対象職員 | 主な支給対象業務 | 支給実績 (28年度決算) | 左記職員に対する支給 単価 |
| 緊急呼出出勤手当 | 上下水道部、病院、クリーンセンターに勤務 | 緊急時に呼出を受け出勤した場合 | 92千円 | 1回500円 |
| 上下水道料金未収整理手当 | 上下水道部職員 | 料金の徴収、滞納整理業務 | 72千円 | 月額3,000円 |
| 浄水手当 | 浄水場勤務職員及び簡易水道管理職員 | 水質検査、電気設備の操作、塩素類の取扱及び水道資源の巡視 | 36千円 | 係長以上 月額1,000円 |
| | | | 279千円 | その他 月額3,000円 |

オ 時間外勤務手当

| | |
|-----------------------|-----------|
| 支給実績(28年度決算) | 7,755 千円 |
| 職員1人当たり平均支給年額(28年度決算) | 323 千円 |
| 支給実績(27年度決算) | 10,511 千円 |
| 職員1人当たり平均支給年額(27年度決算) | 403 千円 |

(注) 1 時間外勤務手当には、休日勤務手当を含む。

2 職員1人当たり平均支給額を算出する際の職員数は、「支給実績(28年度決算)」と同じ年度の4月1日現在の総職員数(管理職員、教育職員等、制度上時間外勤務手当の支給対象とはならない職員を除く。)であり、短時間勤務職員を含む。

カ その他の手当 (平成29年4月1日現在)

| 手当名 | 内容及び支給単価 | 一般行政職の制度との異同 | 一般行政職の制度と異なる内容 | 支給実績 (28年度決算) | 支給職員1人当たり 平均支給年額 (28年度決算) |
|--------|--|--------------|----------------|------------------|---------------------------------|
| 扶養手当 | 扶養親族のある職員に支給 1 配偶者10,000円 2 配偶者以外 1人につき8,000円 (配偶者無しの場合 1人目のみ10,000円) 3 特定年齢にある子 5,000円 | 同 | — | 3,481 千円 | 232,067 円 |
| 住居手当 | 借家・借間 家賃に応じ支給 27,000円限度 | 同 | — | 1,177 千円 | 249,250 円 |
| 通勤手当 | 1 交通機関利用 55,000円限度に支給 2 交通用具使用 距離に応じ支給(2km以上) 4,100円~24,500円 | 同 | — | 2,686 千円 | 86,645 円 |
| 単身赴任手当 | 異動等で住居を移転しやむを得ず配偶者と別居し単身で生活する場合 1 基礎額 23,000円 2 加算額6,000円~ 45,000円 | 同 | — | 千円 | 円 |
| 管理職手当 | 管理又は監督の地位にある一定範囲の職員に対して、その特殊性に基づいて支給 行政職給料表(一) 42,900円~74,300円 | 同 | — | 7,038 千円 | 639,818 円 |
| 夜間勤務手当 | 午後10時~午前5時まで勤務 時間給×25%×勤務時間数 | 同 | — | 千円 | 円 |
| 休日勤務手当 | 休日及び年末年始に勤務 時間給×135%×勤務時間数 | 同 | — | 千円 | 円 |