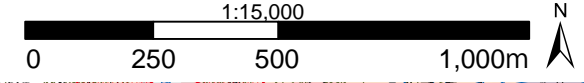


# 逃げどきマップ 2

洪水 土砂災害

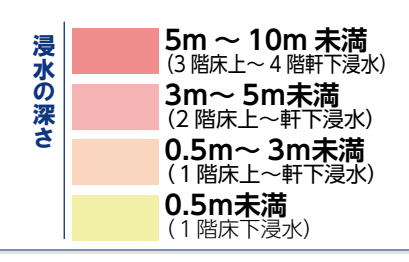
土砂災害、洪水災害時の避難について、  
**早い段階での避難先**と、**逃げ遅れてしまったときの避難先**を確認し、裏表紙へ記入しておきましょう。  
**11ページの避難行動判定フローで必要な避難行動を確認しましょう**

- 指定避難所
  - 指定緊急避難場所
  - 指定福祉避難所
  - ▲ 水位観測所
  - ⊗ アンダーパス
- 避難施設一覧は35~36ページ

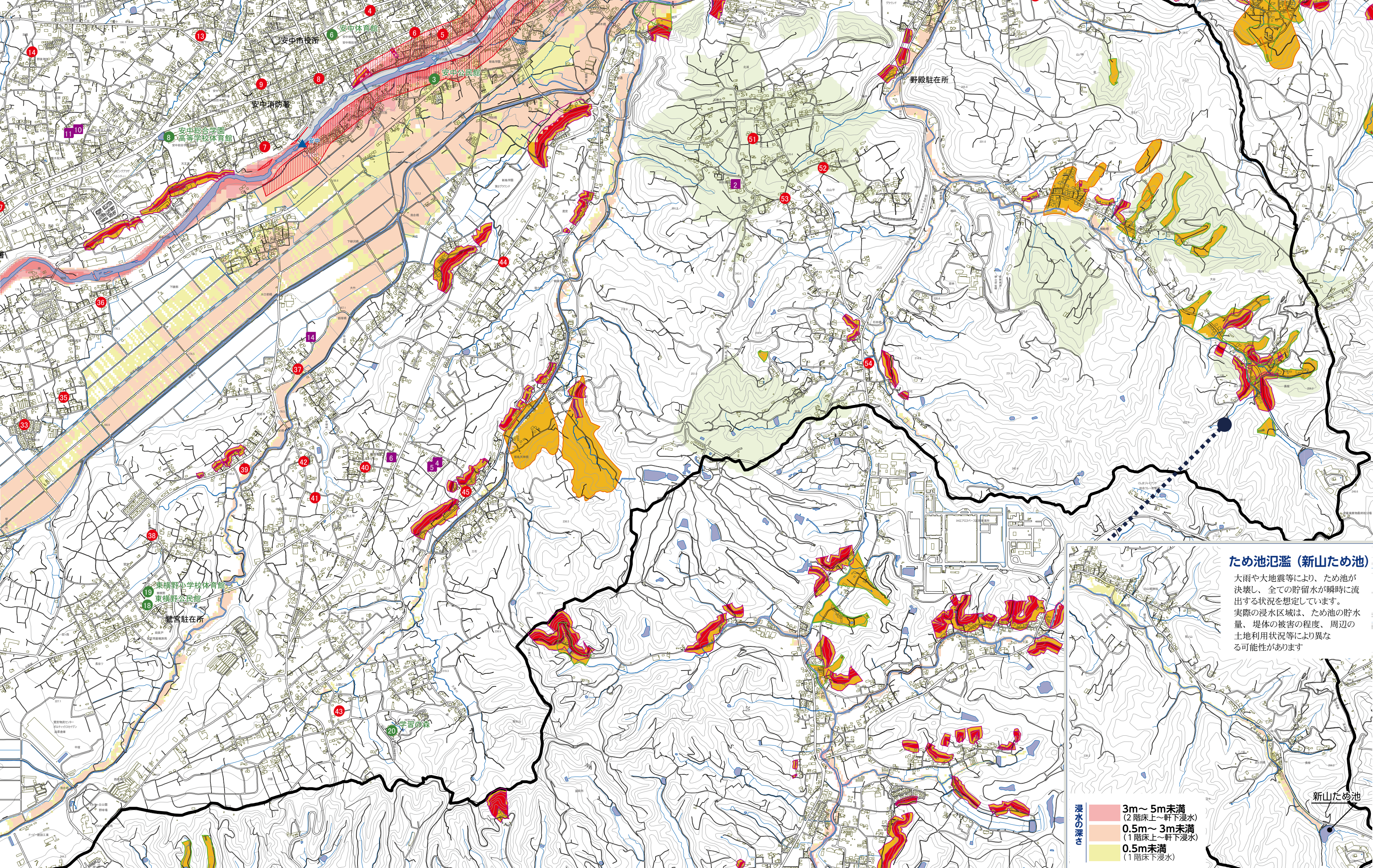
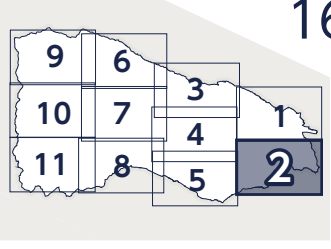


## 碓氷川・支川氾濫

**危険な区域**  
 碓氷川の氾濫に伴う氾濫流や河岸浸食により、家屋が倒壊・流失する等の危険性が高い区域



## 土砂災害



### ため池氾濫 (新山ため池)

大雨や大地震等により、ため池が決壊し、全ての貯留水が瞬時に流出する状況を想定しています。実際の浸水区域は、ため池の貯水量、堤体の被害の程度、周辺の土地利用状況等により異なる可能性があります

浸水の深さ

- 3m~5m未滿 (2階床~軒下浸水)
- 0.5m~3m未滿 (1階床~軒下浸水)
- 0.5m未滿 (1階床下浸水)

新山ため池