

平成 24 年度道路交通騒音評価 結果概要

路線 番号	路線名	センサス 区間番号	評価区間	道路近傍騒音の測定結果 $L_{Aeq}(dB)$					環境基準の達成状況		
				測定地番	時間 区分	調査 結果	環境 基準	達成 状況	調査対象戸数 (戸)	環境基準達成 戸数(戸)	環境基準 達成率(%)
18	一般国道 18 号	10260	2.3km	郷原 293-1	昼間	70	70	○	73	59	80.8
					夜間	69	65	×			
33	渋川松井田線	41430	2.7km	松井田町松井田 524-2	昼間	63	70	○	397	397	100.0
					夜間	54	65	○			
48	下仁田安中倉渕線	42010	1.4km	磯部 3-11-22	昼間	66	70	○	157	157	100.0
					夜間	60	65	○			
212	安中富岡線	61610	5.2km	下間仁田 169-2	昼間	69	70	○	262	262	100.0
		61620			夜間	62	65	○			
216	長久保郷原線	61710	2.1km	原市 3912-1	昼間	63	70	○	108	108	100.0
					夜間	54	65	○			
217	松井田中宿線	61740	4.9km	松井田町二軒在家 39	昼間	63	70	○	160	160	100.0
					夜間	55	65	○			
					全路線の戸数合計			1157	1143	98.8	
					各路線との交差部戸数合計			13	13	100.0	
					合計			1144	1130	<u>98.8</u>	

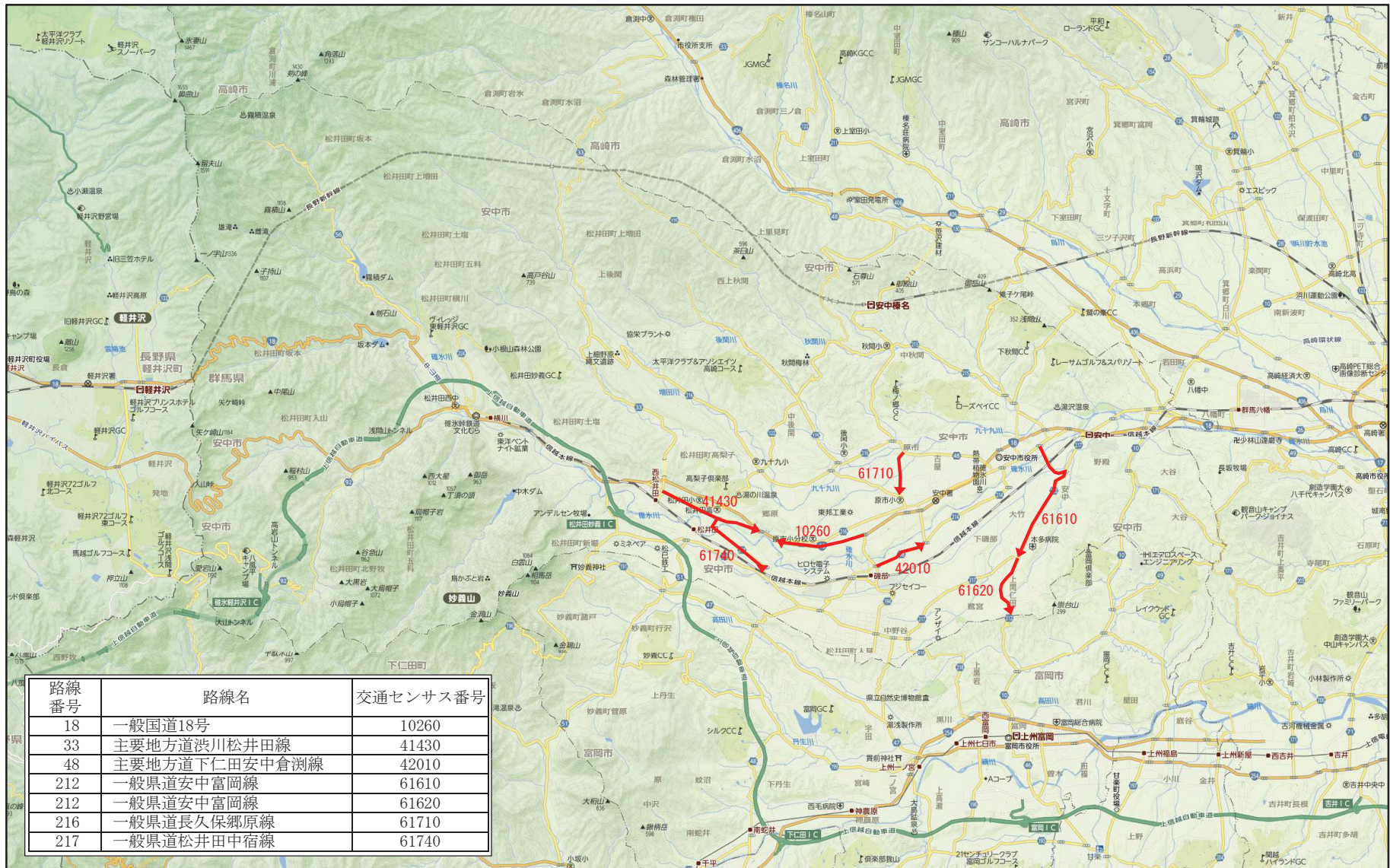


図2-1 調査位置図