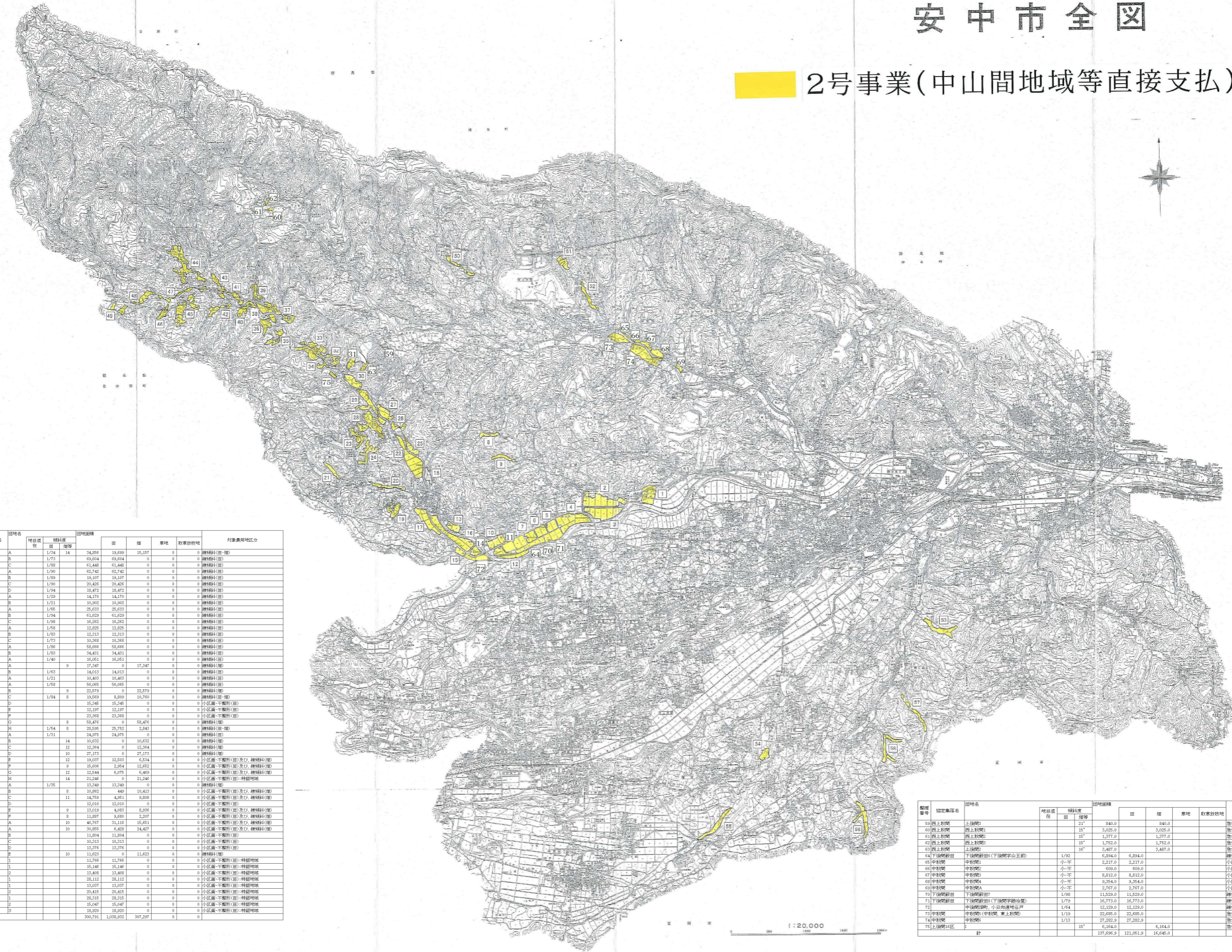


安中市全図

2号事業(中山間地域等直接支払)



整理番号	指定集落名	団地名	地目	種別	面積	田	畑	草地	取壊放牧地	対象農用地区分
1	下流野1区	A	1/24	14	34,256	13,939	15,187	0	0	農耕地(田)
2	下流野1区	B	1/73		49,924	49,924	0	0	0	農耕地(田)
3	下流野1区	C	1/28		43,440	43,440	0	0	0	農耕地(田)
4	下流野2区	A	1/90		62,742	62,742	0	0	0	農耕地(田)
5	下流野2区	B	1/89		33,107	33,107	0	0	0	農耕地(田)
6	下流野2区	C	1/90		20,400	20,400	0	0	0	農耕地(田)
7	下流野2区	D	1/94		18,472	18,472	0	0	0	農耕地(田)
8	下流野2区	A	1/29		14,170	14,170	0	0	0	農耕地(田)
9	下流野2区	B	1/21		10,202	10,202	0	0	0	農耕地(田)
10	下流野2区	A	1/28		25,212	25,212	0	0	0	農耕地(田)
11	下流野2区	B	1/94		61,529	61,529	0	0	0	農耕地(田)
12	下流野2区	C	1/28		16,262	16,262	0	0	0	農耕地(田)
13	中流野1区	A	1/28		12,252	12,252	0	0	0	農耕地(田)
14	中流野1区	B	1/83		12,312	12,312	0	0	0	農耕地(田)
15	中流野2区	A	1/73		10,388	10,388	0	0	0	農耕地(田)
16	中流野2区	C	1/28		58,666	58,666	0	0	0	農耕地(田)
17	中流野2区	B	1/27		24,421	24,421	0	0	0	農耕地(田)
18	中流野10区	A	1/40		16,051	16,051	0	0	0	農耕地(田)
19	中流野11区	A		9	17,247	0	17,247	0	0	農耕地(田)
20	中流野11区	B	1/63		14,213	14,213	0	0	0	農耕地(田)
21	中流野11区	A	1/21		19,402	19,402	0	0	0	農耕地(田)
22	上流野1区	A	1/28		56,065	56,065	0	0	0	農耕地(田)
23	上流野1区	B	9	22,579	0	22,579	0	0	0	農耕地(田)
24	上流野1区	C	1/24	8	19,269	8,269	10,760	0	0	農耕地(田)
25	上流野1区	D		15,240	15,240	0	0	0	0	小区域-不整形(田)
26	上流野1区	E		13,197	13,197	0	0	0	0	小区域-不整形(田)
27	上流野1区	F		23,268	23,268	0	0	0	0	小区域-不整形(田)
28	上流野1区	G	8	58,476	0	58,476	0	0	0	農耕地(田)
29	上流野1区	H	1/24	8	25,296	25,296	2,843	0	0	農耕地(田)
30	上流野1区	A	1/21		24,275	24,275	0	0	0	農耕地(田)
31	上流野1区	B	14	10,652	0	10,652	0	0	0	農耕地(田)
32	上流野1区	C	12	12,264	0	12,264	0	0	0	農耕地(田)
33	上流野1区	D	10	27,173	0	27,173	0	0	0	農耕地(田)
34	上流野1区	E	12	19,027	12,603	6,574	0	0	0	小区域-不整形(田)及C、農耕地(田)
35	上流野1区	F	9	15,686	2,844	12,662	0	0	0	小区域-不整形(田)及C、農耕地(田)
36	上流野1区	G	12	12,544	6,275	6,469	0	0	0	小区域-不整形(田)及C、農耕地(田)
37	上流野1区	H	14	21,246	0	21,246	0	0	0	小区域-不整形(田)特留地
38	上流野1区	A	1/26		13,249	13,249	0	0	0	農耕地(田)
39	上流野1区	B	8	19,262	440	19,443	0	0	0	小区域-不整形(田)及C、農耕地(田)
40	上流野1区	C	11	14,759	4,261	9,800	0	0	0	小区域-不整形(田)及C、農耕地(田)
41	上流野1区	D		12,010	12,010	0	0	0	0	農耕地(田)
42	上流野1区	E	9	13,019	4,269	8,266	0	0	0	小区域-不整形(田)及C、農耕地(田)
43	上流野1区	F	9	11,287	9,280	2,207	0	0	0	小区域-不整形(田)及C、農耕地(田)
44	上流野1区	A	10	46,767	11,116	18,051	0	0	0	小区域-不整形(田)及C、農耕地(田)
45	上流野1区	B	10	30,265	8,428	24,427	0	0	0	小区域-不整形(田)及C、農耕地(田)
46	上流野1区	C	11	11,204	11,204	0	0	0	0	小区域-不整形(田)
47	上流野1区	D	10	10,313	10,313	0	0	0	0	小区域-不整形(田)
48	上流野1区	E	10	13,276	13,276	0	0	0	0	小区域-不整形(田)
49	上流野1区	F	10	11,622	11,622	0	0	0	0	農耕地(田)
50	上流野1区	G	1	11,756	11,756	0	0	0	0	特留地
51	東上流野	1	35,146	15,146	0	0	0	0	0	小区域-不整形(田)特留地
52	東上流野	2	13,408	13,408	0	0	0	0	0	小区域-不整形(田)特留地
53	東上流野	1	26,112	26,112	0	0	0	0	0	小区域-不整形(田)特留地
54	東上流野	2	13,027	13,027	0	0	0	0	0	小区域-不整形(田)特留地
55	東上流野	1	20,415	20,415	0	0	0	0	0	小区域-不整形(田)特留地
56	東上流野	1	29,215	29,215	0	0	0	0	0	小区域-不整形(田)特留地
57	東上流野	2	15,647	15,647	0	0	0	0	0	小区域-不整形(田)特留地
58	東上流野	3	18,200	18,200	0	0	0	0	0	小区域-不整形(田)特留地
計			300,791	1,039,332	307,227	0	0	0	0	

整理番号	指定集落名	団地名	地目	種別	面積	田	畑	草地	取壊放牧地	対象農用地区分
59	西上流野	上流野	21*		840.0					農耕地(田)
60	西上流野	西上流野1	15*		3,025.0		3,025.0			農耕地(田)特留地
61	西上流野	西上流野2	15*		1,277.0		1,277.0			農耕地(田)特留地
62	西上流野	西上流野3	15*		1,752.0		1,752.0			農耕地(田)特留地
63	西上流野	上流野	16*		3,487.0			3,487.0		農耕地(田)特留地
64	下流野	下流野(下流野宇山王前)	1/22		6,284.0	6,284.0				農耕地(田)
65	中流野	中流野	小-不		2,217.0		2,217.0			小区域-不整形(田)特留地
66	中流野	中流野	小-不		699.0		699.0			小区域-不整形(田)特留地
67	中流野	中流野	小-不		8,812.0		8,812.0			小区域-不整形(田)特留地
68	中流野	中流野	小-不		9,254.0		9,254.0			小区域-不整形(田)特留地
69	中流野	中流野	小-不		2,767.0		2,767.0			小区域-不整形(田)特留地
70	下流野	下流野(下流野宇山王前)	1/26		11,529.0	11,529.0				農耕地(田)
71	下流野	下流野(下流野宇山王前)	1/79		16,773.0	16,773.0				農耕地(田)
72	中流野	中流野(中流野宇山王前)	1/64		12,129.0	12,129.0				農耕地(田)
73	中流野	中流野(中流野宇山王前)	1/19		22,698.0	22,698.0				農耕地(田)特留地
74	中流野	中流野	1/13		27,282.0	27,282.0				農耕地(田)特留地
75	上流野1区		15*		6,164.0		6,164.0			農耕地(田)
計					137,696.9	121,951.9	16,645.0			