



細野地区「新たな移動手段」検討会

暮らしの足通信 第5号



発行：安中市企画課、群馬県交通政策課（令和元年12月10日）

～実証実験の利用状況を報告します～

10月25日（金）午前10時に「新たな移動手段」の出発式が、細野ふるさとセンターで行われました。そして、同月28日（月）から、細野相乗りタクシー「せんがたき号」「たかとや号」の実証実験がスタートしています。

運行開始から1か月以上が経過しましたので、これまでの利用状況を報告いたします。



出発式の様子

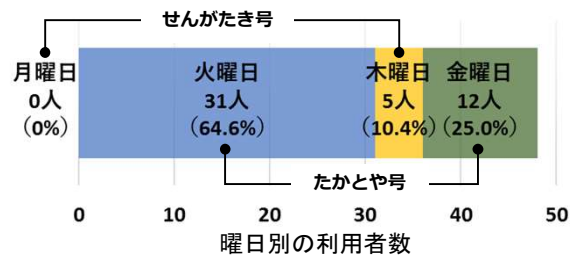


事前登録94人中18人が利用

10月28日～11月29日までの約1か月間に31便運行され、延べ48人の利用がありました。その他、詳しくは下表をご覧ください。

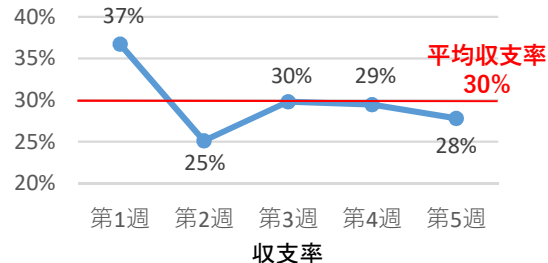
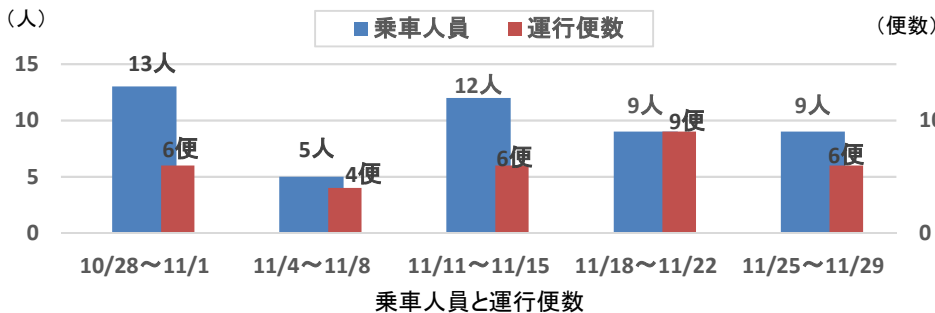
細野相乗りタクシーの利用状況(11月末現在)

事前登録者数	94人（うち、18人が実際に利用）
利用者数（運行便別）	延べ48人（稼働便数：31便、稼働日数：13日）
	【行き】1便：12人 2便：14人 3便：3人 4便：0人
	【帰り】1便：0人 2便：8人 3便：3人 4便：8人
（曜日別）	月：0人 火：31人 木：5人 金：21人
主な目的地	西松井田駅、Aコープ松井田店、碓氷病院など



運行便別の利用者数

行き便	利用者数	帰り便	利用者数
第1便	12人	第1便	0人
第2便	14人	第2便	8人
第3便	3人	第3便	3人
第4便	0人	第4便	8人



運行期間を令和2年1月31日まで延長します！

多くの方々に事前登録をいただきましたが、実際に利用されている方はあまり多くないようです。まだ使っていない方にも、ぜひ体験してもらいたため、実証実験の運行期間を1か月延長いたします。まずは一度、細野相乗りタクシーに乗って、買い物などにおでかけしてみませんか？

運行期間
運行方法

令和元年10月28日（月）～**令和2年1月31日（金）**
事前予約制（予約受付日の9～12時に事前電話予約）

**1月まで延長
しました！**

☎ 070-3133-8444

せんがたき号(南回り) 月・木曜日 午前午後各2便・往復
たかとや号(北回り) 火・金曜日 午前午後各2便・往復

運賃(片道)
利用対象者

松井田地区まで一人500円、安中地区まで一人1,000円
※利用回数に応じて後日集金いたします。タクシー券の利用はできません。
細野地区にお住まいで**事前登録**された方



利用者の声

実際に細野相乗りタクシーを利用されている方の声をご紹介します。

普段のお出かけはどのようにしていますか？

運転免許を返納しており、普段は近所の方や遠くの親族に頼んでいます。買い物を頼むこともあります。相乗りタクシーを利用してAコープ松井田店まで行き、自分の足で買い物することができました。（80代・女性）

予約の仕方はどうでしたか？

予約の電話方法について、不安がりましたが、受付ボランティアの方に教えてもらいながら予約をしました。2回目はスムーズに予約ができました。（80代・女性）

利用した感想はどうですか？

1度使ってみると便利だということがわかりました。誘い合わせて複数名で乗ることもでき、安心感もあります。（60代・女性）



実際のご利用風景



私たちが受付をやっています！

予約受付は16人のボランティアで行っています。受付ボランティアの声をご紹介します。

受付ボランティアの様子はどうですか？

ローテーションで受付を担当していますが、初めてのことなので、最初は戸惑ってしまいました。電話で会話しながら、丁寧に確認をしています。

受付をされていて感じたことはありますか？

改善点もあると思うので、今後見直して、より利用しやすいものになればいいと思います。

利用者からの反響はありましたか？

複数回利用している方もいて、喜ばれていました。周りの方に広めるために、試しに利用してみたという方もいました。



ボランティアの方々による受付風景

スケジュール

今回

内 容	令和元年												令和2年		
	1	2	3	4	5	6	7	8	9	10	11	12	1	2	3
検討会	①	②	③	④	⑤	⑥	⑦	⑧	⑨	⑩	⑪	⑫	⑬	⑭	⑮
ワーキンググループ				①	②				③						
ボランティア講習会									◎						
実証実験									10/28						1/31
暮らしの足通信	①	②				③		④				⑤			

発行／お問合せ

安中市総務部企画課(担当:企画調整係)

〒379-0192 安中市安中1-23-13

TEL: 027-382-1111 (代表) FAX: 027-381-0503

群馬県県土整備部交通政策課(担当:企画調査係)

〒371-8570 前橋市大手町1-1-1

TEL: 027-897-2869 (直通) FAX: 027-223-9510