



## 安中市からのお知らせ

# 乗合タクシーをご活用ください

- ① **間仁田・岩野谷線**    ② **磯部・中野谷線**

### ○「乗合（のりあい）タクシー」とは？

- ・安中タクシー(株)が運行する、公共交通路線です。
- ・午前 は、路線バスと同じく、決まった時刻とルートで運行します。
- ・午後 は、お客様から予約を受けて運行します。(デマンド運行)
- ・大人は200~300円、小人または障害手帳をお持ちの方は、その半額で利用できます。とても「お得」です！
- ・住所や年齢にかかわらず、どなたでもご利用できます。



## 午前

### 決まった時刻とルートで運行します

- ①運行ルート……路線図（別紙）のとおり。安中市役所発着でエリア内を循環します
- ②運行ダイヤ……下表のとおり
- ③運行日……平日・土曜日（日・祝日、及び12/30~1/3は運休）
- ④運賃……1乗車につき 大人200円、小人100円

路線名	方向	出発	到着	停留所から行ける主な施設
間仁田・岩野谷線	上り	6:25 9:20	7:45 10:40	安中市役所、安中駅、新島学園、学習の森、市文化センター、板鼻公民館、岩野谷公民館、老人福祉センター、ベイシア、安中郵便局、須藤病院、本多病院、なぐも眼科 など
	下り	7:55 10:50	9:15 12:20	
磯部・中野谷線	上り	6:40 8:20	7:15 9:00	安中市役所、磯部駅、磯部公民館、恵みの湯、東横野公民館、ベルシティ、正田病院、大貫クリニック、なぐも眼科 など
		10:45	11:20	
	下り	7:35 9:30	8:10 10:05	
		11:30	12:05	

## 午後

### 予約を受けて運行します（デマンド運行）

- ①運行区域……区域図（別紙）のとおり
- ②運行ダイヤ……安中タクシー営業所発車時刻：13時、14時、15時、16時、17時、18時
- ③運行日……平日・土曜日（日・祝日、及び12/30~1/3は運休）
- ④運賃……【路線上】大人200円、小人100円  
【路線外目的地】大人300円、小人150円

### ○「デマンド運行」とは？

- ・路線上や路線外目的地の範囲内で、予約した方を迎えに行き、目的地まで最短経路で運行します。
- ・原則として、利用前日（平日）の17時までに、安中タクシー(株)に電話予約して利用します。
- ・詳しい利用方法は、4ページ目をご覧ください。

# デマンド運行（午後）の利用方法

<b>予約先</b>	<b>安中タクシー ☎027-381-0888</b> （予約受付時間：平日・土曜日9:00～17:00）
<b>乗降場所</b>	<ul style="list-style-type: none"> <li>・前ページ【区域図】の赤線（岩野谷・板鼻エリア）・青線（東横野・磯部エリア）で示された路線上の、停留所の場所で乗降できます（フリー乗降区間であれば、どこでも乗降可能です）</li> <li>・路線外目的地として「セキチュー、ヤオコー、碓氷病院、Aコープ、安中総合学園高校」で乗降することができます</li> <li>・異なるエリア同士や、路線外目的地同士の相互利用はできません</li> </ul>
<b>運賃</b> （一律料金）	<b>大人 200円 小人 100円</b> ※乗降場所が路線外目的地の場合は、大人300円、小人150円 ※お得な回数券や敬老割引券もあります
<b>利用対象者</b>	どなたでもご利用できます（事前登録は不要です）

## 利用手順① 電話で予約する



- ① 予約の電話をする。
- ・「氏名」「利用日時」「出発地と目的地」「利用人数」「電話番号」を伝える。
  - ・帰りも利用する場合は、帰りの予定時刻を伝える。

（例）デマンドタクシーの予約をお願いします。名前は〇〇です。明日、13時の便で、「磯部駅」から「碓氷病院」までお願いします。利用するのは、おとな1名です。電話番号は△△△-△△△△です。帰りも利用したいので、16時の便を「碓氷病院」から「磯部駅」まで使います。



（例）〇〇さんですね。予約を受けました。13時15分に、「磯部駅北口」のバス停で待っててください。

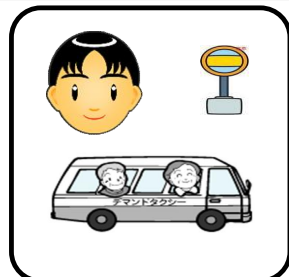
**【!】** 当日予約の場合は、右の図を確認し、予約の締切時刻に注意してください。

当日予約の場合、車両の空き状況によっては、乗車時刻の希望に添えない可能性があります。なるべく、前日までの予約をお願いします。

便	利用時刻	予約締切時刻
13:00	13:00～13:59	12:00
14:00	14:00～14:59	13:00
15:00	15:00～15:59	14:00
16:00	16:00～16:59	15:00
17:00	17:00～17:59	16:00
18:00	18:00～18:59	17:00

※ご利用は1時間につき1回までとなります。帰りもご利用される場合は、1時間以上あとの便をご指定ください。

## 利用手順② 目的地に向かう

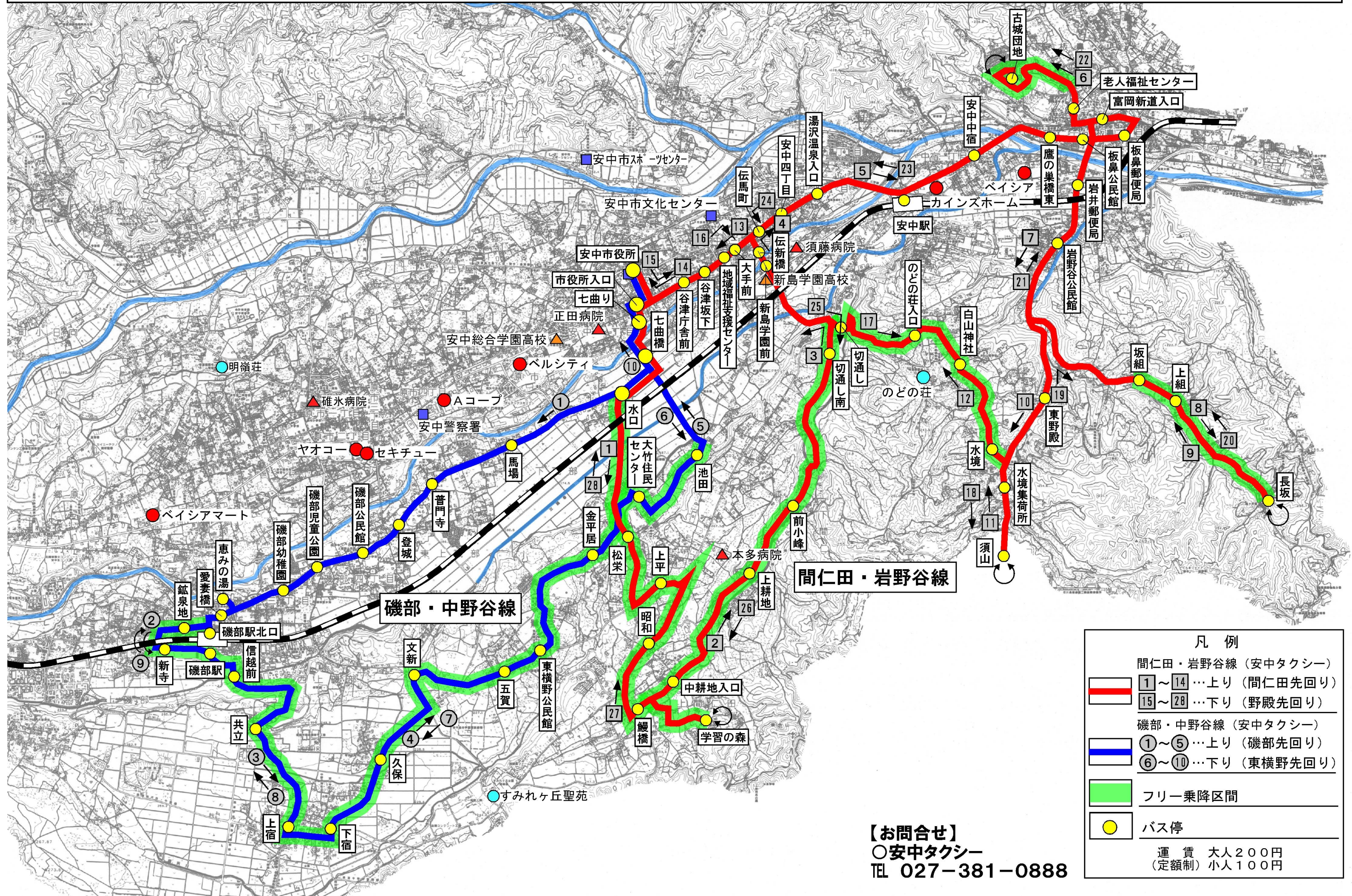


- ② 指定した時刻・場所で待機し、デマンドタクシーが来たら、名前を告げて乗車する。

（例）予約した〇〇です。碓氷病院までお願いします。

- ③ 目的地に着いたら、運賃を払い、降車する。

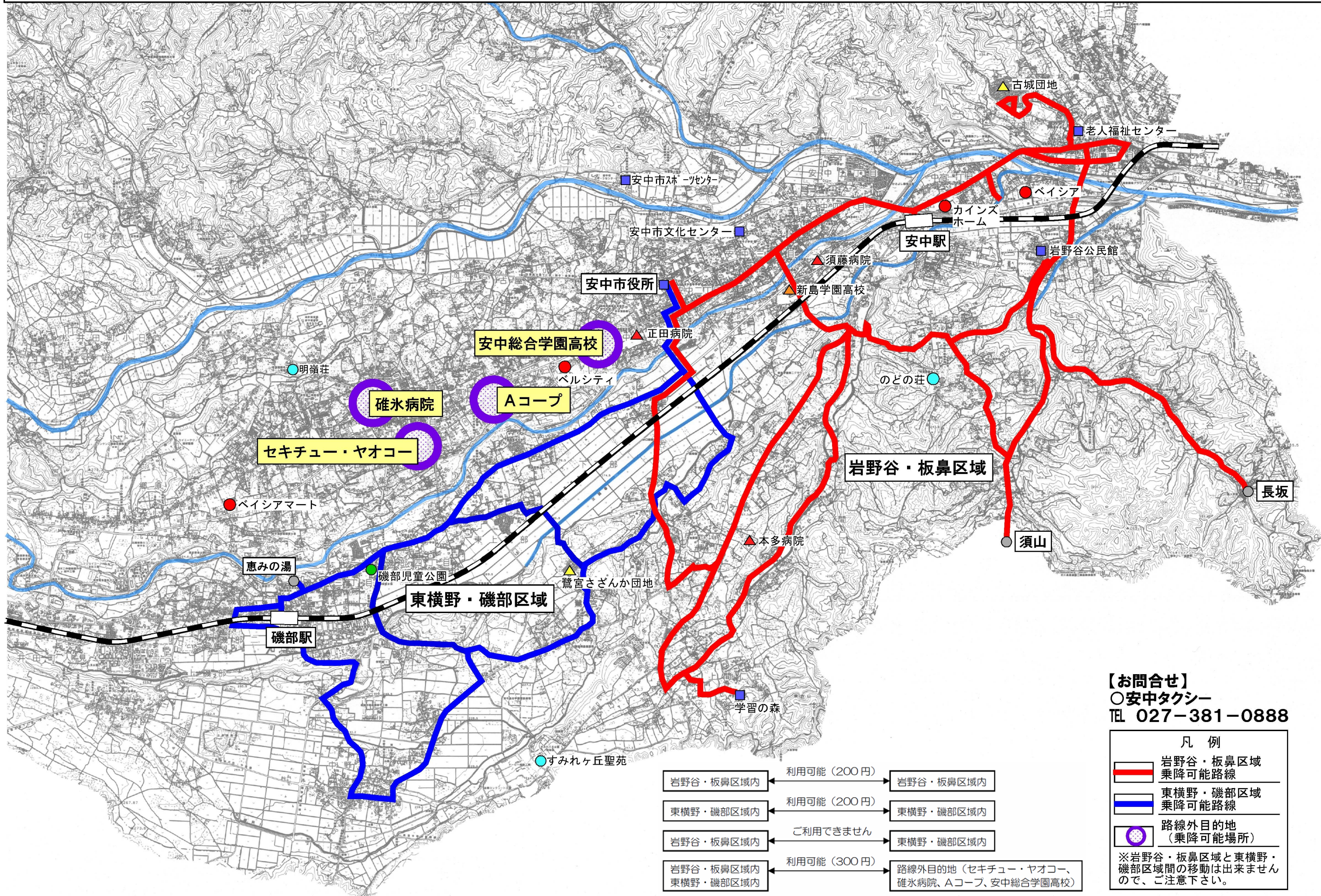




凡例	
間仁田・岩野谷線 (安中タクシー)	
1~14	…上り (間仁田先回り)
15~28	…下り (野殿先回り)
磯部・中野谷線 (安中タクシー)	
1~5	…上り (磯部先回り)
6~10	…下り (東横野先回り)
フリー乗降区間	
●	バス停
運賃 大人200円 (定額制) 小人100円	

【お問合せ】  
○安中タクシー  
TEL 027-381-0888





吉井町

【お問合せ】  
 ○安中タクシー  
 TEL 027-381-0888

凡例  
 岩野谷・板鼻区域  
 乗降可能路線  
 東横野・磯部区域  
 乗降可能路線  
 路線外目的地  
 (乗降可能場所)  
 ※岩野谷・板鼻区域と東横野・磯部区域間の移動は出来ませんので、ご注意ください。

岩野谷・板鼻区域内	利用可能 (200 円)	岩野谷・板鼻区域内
東横野・磯部区域内	利用可能 (200 円)	東横野・磯部区域内
岩野谷・板鼻区域内	ご利用できません	東横野・磯部区域内
岩野谷・板鼻区域内 東横野・磯部区域内	利用可能 (300 円)	路線外目的地 (セキチュー・ヤオコー、碓氷病院、Aコープ、安中総合学園高校)