

# サクラが危ない!



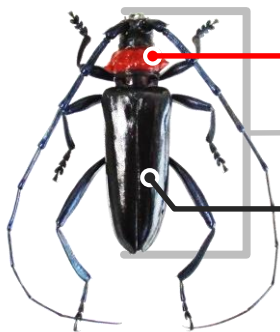
特定外来生物 **クビアカツヤカミキリ** が県内で確認されています

クビアカツヤカミキリは、サクラやウメ、モモなどに寄生し、幼虫が木の中を食い荒らす外来昆虫です。木を弱らせ、枯らしてしまうため、サクラの花見やウメの生産などに大きな影響が出るおそれがあります。

## 駆除と情報提供

**にご協力をお願いします!**

成虫は、踏みつぶすなどして  
その場で駆除してください。



胸部が赤色

体長は2~4cm

ツヤのある黒色

成虫 (実物大)

発生時期  
6月から8月

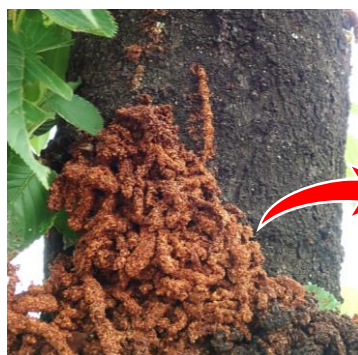
詳しくはこちら

クビアカツヤカミキリの見分け方  
市町村の連絡先 など



成虫やフラス(幼虫の排出物)を見つけたら、  
場所などを最寄りの市役所・町村役場へ  
お知らせください。

フラス



大量に排出されたフラス



形はかりんとう状

# クビアカツヤカミキリの被害の拡大を防ぐためには、 早期に発見し、駆除することが重要です

スマホで  
かんたん

## ぐんまクビアカネット



クビアカツヤカミキリの成虫や被害を  
投稿し、情報を共有できる電子地図

※ パソコン、スマートフォン等からご利用になれます

### 投稿する

#### 1. アクセス方法

QRコードまたは下記のリンクからアクセスして  
ください

ぐんまクビアカネットURL：  
<https://survey123.arcgis.com/share/71918ac195f9462caa142453b8bf394>

2. 入力フォームに成虫を見つけた木や場所などを登録する
3. 送信する

※必須項目の入力がない場合は、送信することができません。  
※誤報等のデータが確認された場合は、管理者側で削除することがあります。  
※利用に伴うデータ通信費用等はご負担ください。



### 確認する

マップを参考にお住まいの地域等の被害を確認  
してください

ぐんまクビアカネットURL：  
<https://www.arcgis.com/apps/dashboards/f26a14af6cee4591a45bf7ecd9b9f6b4>



クビアカツヤカミキリは、サクラやウメ、モモなどに寄生し、幼虫が木の中を食い荒らす外来昆虫です。  
被害が進行すると木が枯れてしまうため、観光や農業に深刻な影響を及ぼします。  
見つけた場合は、被害の拡大防止のため、その場で駆除し、このフォームから情報提供をお願いします。

被害を受けた樹種

サクラ

ウメ

モモ

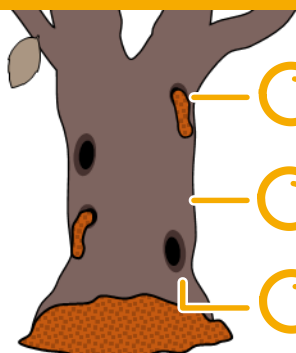
アンズ

わからない

場所\*  
被害を見つけた場所を教えてください。  
地図上で位置を指定して入力します。

お住まいの地域の被害状況の確認や防除・予防対策に、ぜひご活用ください！

## 被害確認のポイント



フラス

幼虫が排出するフンと木くずの混ざったもの

フラス



木の種類

サクラ、ウメ、モモ、スモモなどバラの仲間の木



成虫の脱出孔

成虫が木から出た穴



成虫の脱出孔

縦に長い楕円形  
(縦2～3cm)



クビアカツヤカミキリは「特定外来生物」です

法律により、飼育や生きたままの運搬・販売・野に放つことなどが**禁止**されています。

お問合せ先

最寄りの市役所・町村役場

群馬県環境森林部自然環境課



詳しくはこちら

クビアカツヤカミキリの見分け方  
市町村の連絡先 など

電話：027-226-2872