

## 令和5年度 安中産米の食味検査結果

検体件数                      玄米:145                      精米:24

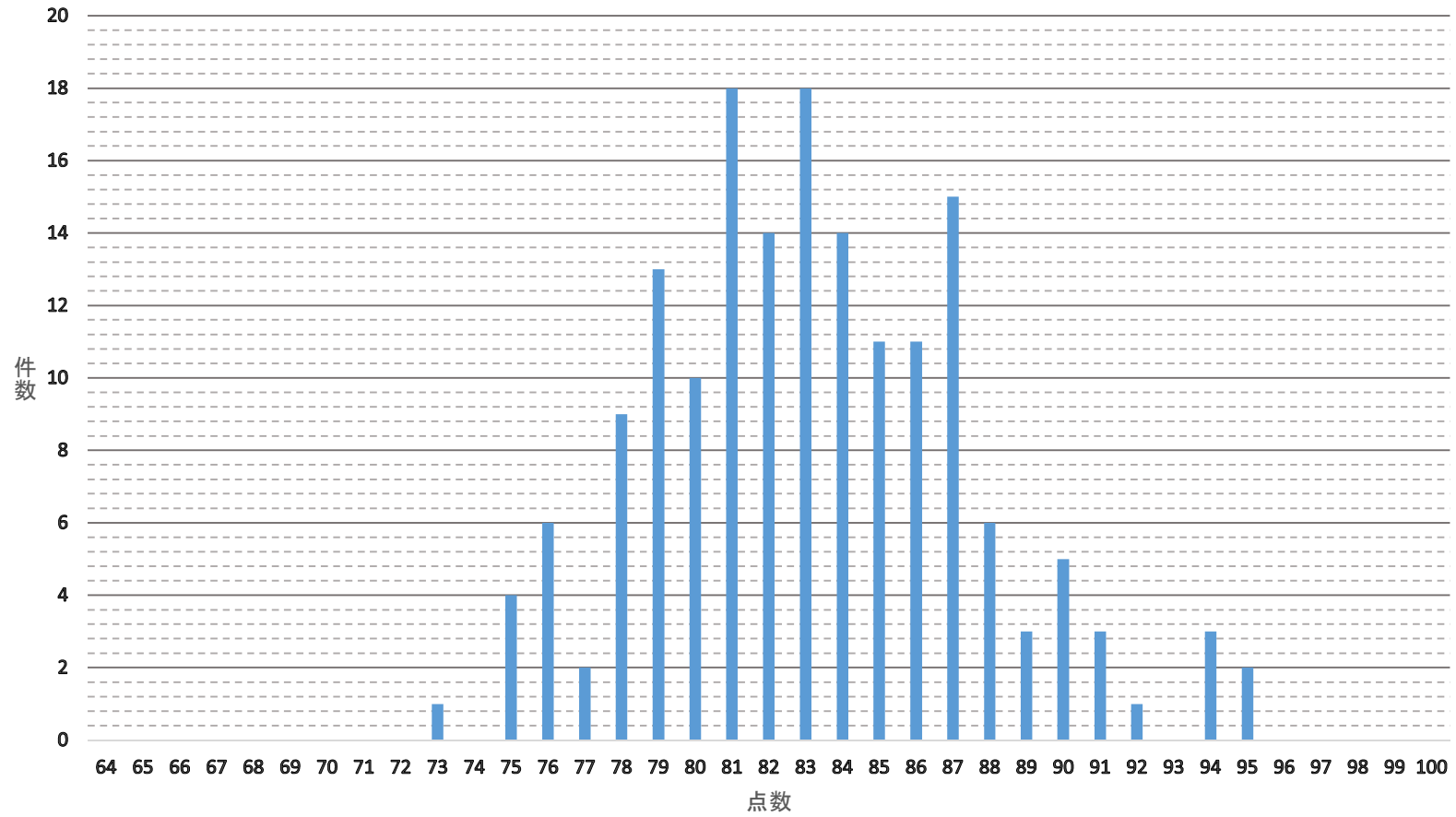
地域	種別	平均点
旧安中	玄米	83.6
	精米	83.6
旧松井田	玄米	82.4
	精米	84.8

品種	種別	平均点
こしひかり	玄米	84.9
	精米	84.9
ひとめぼれ	玄米	81.9
	精米	84.2

※「こしひかり」と「ひとめぼれ」は本市で検体数の多い品種です。

米食味検査結果は産地・種別・品種について、流通するすべてのお米を評価しているものではありません。

令和5年度 安中産米食味点数分布



平均

83.2 点

検体数

169 件