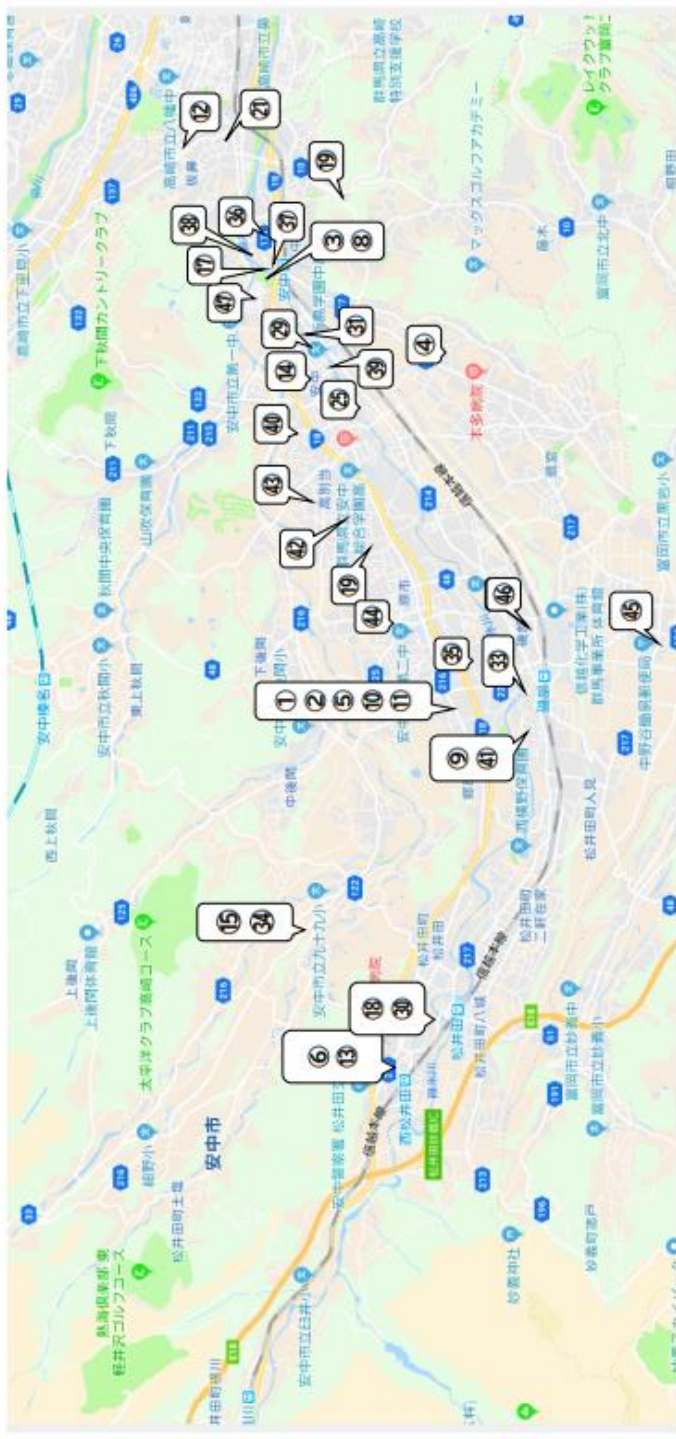


安中市

障害福祉サービスマップ

安中市自立支援協議会



在宅生活を支援してほしい

- ① 社会福祉法人 光の里 サポートひかり
- ② 社会福祉法人 光の里 単独型短期入所介護

相談したい

- ③ 安中市 / 医療法人唯愛会 ヌア・リーベ相談支援事業所
- ④ 株式会社 キャロウェイ 相談支援事業所 マリア
- ⑤ 社会福祉法人 光の里 フレンドシップ相談支援事業所
- ⑥ 安中市社会福祉協議会 相談支援事業所 COSMOS
- ⑦ NPO 法人 SANPO 障害者児相談支援事業所 葉(みやび)

はたらきたい

- ⑧ 医療法人唯愛会 就労支援施設 リハベルタ
- ⑨ 株式会社 キャロウェイ レオン
- ⑩ 社会福祉法人 光の里 エルピスあけぼの
- ⑪ 社会福祉法人 光の里 フィロスあけぼの
- ⑫ P.S. サポート 働 ワークジョブほしの子
- ⑬ 安中市社会福祉協議会 多機能型支援施設 COSMOS
- ⑭ NPO 法人 障害者サポートセンター プラム
- ⑮ 社会福祉法人 光の里 和やか会 障害福祉サービス事業所 ライフ
- ⑯ 障害者就業・生活支援センター エブリイ
- ⑰ 株式会社 Cheer up self-A・ひまわり安中
- ⑱ 株式会社 ソレイユ ジョブカラフル松井田
- ⑲ エスベランサ
- ⑳ COCORO
- ㉑ ライラック

お子さんのために

- ① 群馬県立盲学校
- ② 群馬県立聾学校
- ③ 群馬県立高崎特別支援学校
- ④ 群馬県立高崎高等特別支援学校
- ⑤ 群馬県立二葉特別支援学校
- ⑥ 群馬県立二葉高等特別支援学校
- ⑦ 群馬県立富岡特別支援学校 高等学校
- ⑧ NPO 法人 GROW きっずサポートてんま
- ⑨ 社会福祉法人 光の里 放課後等デイサービス 紙ひこーき
- ⑩ 株式会社 ソレイユ カラフルあんななか
- ⑪ 株式会社 ソレイユ カラフルまじだ
- ⑫ 合同会社 インフィニット 放課後等デイサービスのなだ


生活したい

- ⑬ グループホーム サクラ(下増田)
- ⑭ グループホーム サクラ(築瀬)
- ⑮ グループホーム はーもにー
- ⑯ グループホーム ユアアイ
- ⑰ グループホーム グリョク
- ⑱ グループホーム ハイル
- ⑲ グループホーム フロイデ
- ㉑ 株式会社 キャロウェイ クレア
- ㉒ 社会福祉法人 光の里 ゆうゆうホーム
- ㉓ わおん 群馬障がい者グループホーム
- ㉔ グループホーム イノセント
- ㉕ 株式会社 COLORS グループホーム 未来(あした)
- ㉖ グループホーム ファミール
- ㉗ 有限会社 えにし にゃおんシエ・モア

目次

アイコン説明

P

 身体障害者用駐車場あり


WC

 身体障害者用トイレあり

送迎

 送迎あり

P

 思いやり駐車場あり

通訳

 通訳者あり

在宅生活を支援してほしい

- ① 社会福祉法人光の里 サポートひかり
- ② 社会福祉法人光の里 オクターヴ

相談したい

- ③ 医療法人唯愛会 ヌア・リーベ相談支援事業所
- ④ 株式会社キャロウェイ - 相談支援事業所マリア
- ⑤ 社会福祉法人光の里 -フレンドシップ相談支援事業所
- ⑥ 安中市社会福祉協議会 相談支援事業所 COSMOS
- ⑦ NPO 法人 SANPO 障害者児相談支援事業所 雅(みやび)

はたらきたい

- ⑧ 医療法人唯愛会 リベルタ安中
- ⑨ 株式会社キャロウェイ レオン
- ⑩ エルピスあけぼの
- ⑪ エルピス・フィロスあけぼの
- ⑫ P.S.サポート(株) ワークショップほしの子
- ⑬ 安中市社会福祉協議会 多機能型支援施設 COSMOS
- ⑭ NPO 法人障害者サポートセンター プラム
- ⑮ 社会福祉法人昭和ゆたか会 障害福祉サービス事業所 ライフ

- ⑩ 障害者就業・生活支援センター エブリイ
- ⑪ 株式会社 Cheer up self-A ひまわり安中
- ⑫ 株式会社ソレイユ ジョブカラフル松井田
- ⑬ 株式会社 MYM エスペランサ
- ⑭ 株式会社デュナミス COCORO
- ⑮ 株式会社楽白 ライラック

お子さんのために

- ⑯ 群馬県立盲学校
- ⑰ 群馬県立聾学校
- ⑱ 群馬県立高崎特別支援学校
- ⑲ 群馬県立高崎高等特別支援学校
- ⑳ 群馬県立二葉特別支援学校
- ㉑ 群馬県立二葉高等特別支援学校
- ㉒ 群馬県立富岡特別支援学校高等部
- ㉓ NPO 法人 GROW きっずサポートてんま
- ㉔ 社会福祉法人光の里 放課後等デイサービス 紙ひこーき
- ㉕ 株式会社ソレイユ カラフルまついだ
- ㉖ 株式会社ソレイユ カラフルあんなか
- ㉗ 合同会社インフィニット 放課後等デイサービスひなた

生活したい

- ㉘ NPO 法人沙羅林 グループホームサクラ(下増田)
- ㉙ NPO 法人沙羅林 グループホームサクラ(築瀬)
- ㉚ 医療法人唯愛会 サンビオーゼ グループホーム はーもにー
- ㉛ 医療法人唯愛会 サンビオーゼ グループホーム ユイアイ
- ㉜ 医療法人唯愛会 サンビオーゼ グループホーム グリュック
- ㉝ 医療法人唯愛会 サンビオーゼ グループホーム ハイル
- ㉞ 医療法人唯愛会 サンビオーゼ グループホーム フロイデ
- ㉟ 株式会社キャロウェイ クレア
- ㊱ 社会福祉法人光の里 ゆうゆうホーム
- ㊲ ルミナス合同会社 わおん群馬障がい者グループホーム
- ㊳ グループホーム イノセント
- ㊴ 株式会社 COLORS グループホーム未来(あした)
- ㊵ 株式会社優心 グループホーム ファミール
- ㊶ 有限会社えにし にゃおんシエ・モア

在宅生活を支援してほしい

「在宅の方を対象に食事や家事、身の回りの世話など、日常生活を支援します。」

①社会福祉法人光の里 サポートひかり

主たる対象者／知的障害児・者、身体障害者

〒379-0133 安中市原市 1544-11

TEL 027-393-6656 FAX 027-393-6657

e-mail support-hikari@xp.wind.jp

●利用時間等：月～日曜日 7:30～20:00

●休日：無

●利用できる福祉サービス：居宅介護・行動援護・重度訪問介護・移動支援事業・福祉有償運送サービス

●アクセス：JR 磯部駅から車で5分

施設の特徴と業務内容

・居宅においての身体介護、家事援助その他の日常生活を支援するためのサービス全般。福祉有償運送サービスを併用しての通院等介助(居宅介護)。

・社会生活上必要不可欠な外出及び余暇活動等の社会参加のための外出をする際において必要な支援(移動支援事業)。



②社会福祉法人光の里 単独型短期入所 オクターヴ

主たる対象者／主に知的障害者

〒379-0133 安中市原市1544-11

安中市障害児者生活サポートセンター

TEL 027-393-6656 FAX 027-393-6657

e-mail Kamihiko-ki@xp.wind.jp

URL <http://hikarino-sato.jimdo.com>

●利用時間等：平日15:30～翌日9:30

●休日：土・日曜日、祝日、夏季・年末年始

●利用できる福祉サービス：短期入所

●アクセス：JR磯部駅から車で5分



●定員：4名(緊急時の受け入れは可能)

施設の特徴と業務内容

居宅において、家族の病気等で介護・支援ができない状況の場合、障害児者を受け入れております。単独型ですので、日中活動事業所の終了後、利用・宿泊していただき、翌日、事業所までの送迎を行っています。支援内容は、おやつ・食事の提供、入浴支援または清拭、身体等の介助、健康・服薬管理、生活相談も行っています。

相談したい

「障害のある方やご家族のご相談に応じます。制度や生活のこと、サービスに関することなどご相談ください。」

③医療法人唯愛会 ヌア・リーベ相談支援事業所

主たる対象者／安中市在住の障害のある方、又はそのご家族

〒379-0115 安中市中宿913-1

TEL 027-380-5385 FAX 027-380-5386

e-mail kiri_nua@isis.ocn.ne.jp

URL <http://www.kirinoki-clinic.com>

●利用時間等：月～土曜日 10:00～18:00

●休日：日曜日、祝祭日、年末年始

●アクセス：JR安中駅前(就労支援施設リベルタ隣)



施設の特徴と業務内容

平成14年4月に地域生活支援センターヌアリーベとして開所しました。地域活動支援センターを経て、令和3年4月から安中市障害児者基幹相談支援センターとなり、相談支援事業の継続や、地域における相談支援の中核的な役割、成年後見制度利用支援事業等を実施しています。また、安中市と協力して自立支援協議会の企画運営を行っています。地域生活を送る上で悩みを抱えている方や、心配事があるご家族や住民の方等が孤立することのないように相談できる支援体制を整え、医療や各種サービスにつなげることができるよう社会資源と連携を図っています。まずは電話にてお問合せ頂ければと思います。

④株式会社キャロウェイ 相談支援事業所マリア

主たる対象者／知的・精神・身体(者・児)・難病

〒379-0121 安中市大竹1442-1

TEL 027-381-8064 FAX 027-381-8065

e-mail mariasoudan@snow.plala.or.jp

●利用時間等：月～金曜日 8:30～17:30

●休日：土・日曜日、祝日、夏期、年末年始

●アクセス：JR安中駅から富岡方面に車で10分



施設の特徴と業務内容

障害福祉サービスの利用に関する情報提供や利用調整、生活全般における相談支援を行っています。行政や障害福祉サービス事業所、医療機関等と連携を図りながら障がいのある方やそのご家族が地域で安心して暮らすことができるようお手伝いさせていただきます。相談に費用はかかりませんのでお気軽にお問合せください。

⑤社会福祉法人光の里 フレンドシップ相談支援事業所

主たる対象者／知的・身体・精神障害者(知的身体は児も含む)

〒379-0133 安中市原市1544-11

TEL 027-384-0006 FAX 027-384-0006

e-mail elpis-akebono@xp.wind.jp

URL <http://hikarino-sato.jimdo.com>



●障害サービス 特定障害児・者相談支援 地域移行支援・地域定着支援

●利用時間等：月～金曜日 8:30～17:15

●休日：土・日曜日、祝祭日、夏季休業、年末年始

●アクセス：JR磯部駅から車で5分

施設の特徴と業務内容

平成26年1月1日から安中市在住の障害児・者の相談支援事業を行っています。障害のある方やそのご家族からの相談に応じて障害福祉サービスをはじめ、必要な情報提供や 助言等を行う事業所です。地域でご本人が望む生活を送ることが出来るよう、ご本人の生活全体を聞き取りして地域のさまざまな社会資源を活用しサービス等利用計画を作成します。

⑥安中市社会福祉協議会 相談支援事業所COSMOS



主たる対象者／障害者・障害児

〒379-0221 安中市松井田町新堀401

TEL 027-393-1212 FAX 027-393-2138

e-mail cosmos@tiger.odn.ne.jp

URL <http://www1.odn.ne.jp/cosmos/>



●利用時間等：月～金曜日 8:30～17:15

●休日：土・日曜日、祝日、年末年始等

●アクセス：JR西松井田駅から徒歩5分

施設の特徴と業務内容

コスモスは安中市西部の松井田町にあり(安中社協運営)、地域で障害等を抱える皆様の生活全般を支える為の計画作成等(相談支援)を行う事業所です。笑顔と温もりを大切に一人ひとりの自立と自己実現に向けて支援を行って参ります(通所施設併設連携)。

特定相談支援・・・障害者の方にサービス利用等に繋げる相談や計画作成等を行います。

障害児相談支援・・・障害児の方にサービス利用等に繋げる相談や計画作成等を行います。

☆皆様どうぞお気軽にご連絡下さい。

⑦ 障害者児相談支援事業所 雅(みやび)

主たる対象者/ 身体・知的・精神障害者・難病

〒379-0116

住所 安中市安中1-4-19 メリールA102号室

TEL.027-388-8457

FAX.027-388-8458

e-mail. Sanpo.miyabi@gmail.com

- 利用時間等: 月～金曜日 9:00～18:00
- 休日: 土・日曜日、祝祭日、夏季休業、年末年始
- アクセス: JR安中駅から車で10分程度

施設の特徴と業務内容

令和5年10月1日から安中市で相談支援事業所 雅(みやび)を開所いたしました。障害の方やご家族からの困り事や相談を受け、必要に応じたサービスが提供できるように、計画作成等を行っていきたいと思います。いつでもご相談等ご連絡ください。



はたらきたい

「就労を希望する方に対して、相談や実際の作業活動など
社会生活を送るための支援を行います。」

⑧ 医療法人唯愛会 就労支援施設リベルタ

WC



主たる対象者／知的・身体・精神障害者

〒379-0115 安中市中宿 913-1

TEL 027-382-8239 FAX 027-382-4221

e-mail liberuta@carol.ocn.ne.jp

URL <http://www.liberuta.com>

●利用時間等：月～土曜日 9:15～15:15

●休日：日曜日、祝祭日、夏期、年末年始

●利用できる福祉サービス：就労継続支援 B 型

●アクセス：JR 安中駅前

●定員：30名

施設の特徴と業務内容

将来就職したい、復職したい、日常生活を改善し自立・自活力を高めたいと考えている障害者をお持ちの方々に様々な仕事・訓練・実習の機会を提供しています。就労に必要な知識・技能の習得と向上を図っていただく施設です。

【主な仕事内容】パンカフェ部、ランチ部、清掃事業部、パソコン・IT 部、など多数プログラムあり。 ※利用される方の状態により、送迎対応可能(応相談)



WC 送迎

⑨ 株式会社キャロウェイレオン



主たる対象者／知的・身体・精神障害者

〒379-0224 安中市松井田町人見214-1



TEL 027-381-8899 FAX 027-381-8844

e-mail pref.nhi@welfarelife.jp

- 利用時間等：月～金曜日 9:00～16:00
- 休日：土・日曜日(月8日休業)
- 利用できる福祉サービス：生活介護・就労継続支援B型
- アクセス：JR磯部駅から車で2～3分
- 定員：生活介護10名、就労継続支援B型10名



施設の特徴と業務内容

利用される皆様は、隣接するグループホームより通所されております。

グループホーム職員と生活面・体調面等連携が図りやすく、滞りなく支援が行え、安心して通うことができます。

【作業内容】業務用桑畑の除草作業・寺院・一般家庭の除草作業、公園・トイレの清掃、造花づくり、菓子製品の包装仕上げ、出荷前検品

WC 送迎

⑩ 社会福祉法人光の里 エルピスあけぼの



主たる対象者／知的障害者

- 福祉サービス：生活介護
 - 利用区分：区分3から区分6
- 〒379-0133 安中市原市1544-11
TEL 027-385-6681 FAX 027-384-0006
e-mail elpis-akebono@xp.wind.jp

URL <http://hikarino-sato.jimdo.com>

- 利用時間等：月～金曜日 9:00～15:30
- 休日：土・日曜日(祝祭日は一部)、夏季休暇、年末年始
- 利用できる福祉サービス：生活介護
- アクセス：JR磯部駅から車で5分
- 定員：32名(登録40名)
- 給食・送迎あり(安中市以外は応相談)



施設の特徴と業務内容

利用者が地域の中で安心して生活できるよう支援することを目的としています。どんなに障害が重くても、役割を持ち作業活動を通じて社会とのつながりを感じることはとても重要です。生活介護でメリハリのある生活が送れるように、個別にアセスメントをしながら利用者本人が充実した生活を送れるように心がけています。

【主な活動】

コーヒーの自家焙煎販売、移動販売車でのコーヒー飲料の販売、ホチキス針の箱詰め作業、企業の検品作業、木工作业、企業の除草作業、公園のトイレ清掃等
その他各作業室での創作活動、グループでのレクリエーション等

WC 送迎

⑪ 社会福祉法人光の里 フィロスあけぼの



主たる対象者／知的・身体障害者

〒379-0133 安中市原市1544-11

TEL 027-386-6091 FAX 027-386-6092

e-mail filos-akebono@seagreen.ocn.ne.jp

URL <http://filos-sugimoto.jimdo.com>

●利用時間等：月～金曜日 9:30～15:30

●休日：土・日曜日、祝日(一部利用可能日あり)、その他(夏季、年末年始)

●利用できる福祉サービス：就労継続支援B型、生活介護

●アクセス：JR磯部駅から車で5分、徒歩で20分

●定員：就労継続支援B型28名、生活介護12名



施設の特徴と業務内容

就労継続支援B型事業では、働く意欲がある方、働いて工賃を得たい方、訓練をして就職を目指したい方が利用されています。作業内容は主に内職作業、食品加工(焼き菓子製造)、施設外就労(公園清掃、除草、農作業等)をおこなっています。

生活介護事業では、作業と生活面の支援を組み合わせ、地域の中で安心して生活できるように支援をおこなっています。どちらのサービスを利用している方も地域の企業、農家さん、住民の方々と直接又は間接的に繋がり合いながら、一人ひとりの『得意』や『好き』を活かして活躍できる場となるよう支援をおこなっています。



送迎

⑫ P.S.サポート(株) ワークショップほしの子



主たる対象者／知的・精神障害者

〒377-0111 安中市板鼻415-1

TEL 080-4615-5352 FAX 027-393-6320

e-mail hoshina@iaa.itkeeper.ne.jp



- 利用時間等：月～金曜日
(月により土曜日開設の場合あり) 9:00～16:00
- 休日：土・日曜日、夏季休暇、年末年始等
- 利用できる福祉サービス：就労継続支援B型
- アクセス：JR群馬八幡駅から車で10分
- 定員：20名

施設の特徴と業務内容

同一敷地内の工場より、仕事を受注し納品しています。

仕事内容は、プラスチック製品の組み立てや、袋詰め、ニッパーを使用したゲートカット、パイプのシール貼りなど20種類くらいあります。利用者さん1人1人に合った仕事を選んでもらい、『働く喜び』を知ってもらえる支援を目指しています。



⑬ 安中市社会福祉協議会 多機能型支援施設COSMOS



主たる対象者／知的・身体・精神障害者

〒379-0221 安中市松井田町新堀401(安中市障害者支援センター)

TEL 027-393-1212 FAX 027-393-2138

e-mail cosmos@tiger.odn.ne.jp

URL <http://www1.odn.ne.jp/cosmos/>

- 利用時間等：月～金曜日 9:00～15:30
- 休日：土・日曜日、祝日、年末年始等
- 利用できる福祉サービス：就労継続支援B型・生活介護
- アクセス：JR西松井田駅から徒歩5分
- 定員：就労継続支援B型15名・生活介護25名 計40名

施設の特徴と業務内容

コスモスは安中市西部の松井田町にあり(安中社協運営)、地域で障害等を抱える皆様が通所し、日中活動等の支援を行う施設です。笑顔と温もりを大切にして、一人ひとりの自立と自己実現に向けて支援を行って参ります(相談支援事業所併設)。

就労継続支援B型・・・就労に必要な知識と技能習得の為の作業訓練を行います。

(請負作業:菓子箱折り、自動車部品組立、公園清掃等)

生活介護・・・生活能力向上の為の身辺処理支援等を基本に創作、軽作業、運動、入浴、余暇活動支援を行います。個々の特性(創造班、生活班)に合わせ対応。



WC

⑭ NPO 法人障害者サポートセンター プラム



主たる対象者／精神・身体障害者

〒379-0116 安中市安中3-19-27

TEL 027-380-5145 FAX 027-380-5145

e-mail puramu.annaka@ae.wakwak.com

- 利用時間等：月～金曜日 9:30～15:00
- 休日：土・日曜日、祝祭日、GW・夏季・年末年始
- アクセス：JR安中駅から車で5分
- 利用できる福祉サービス：就労継続支援B型
- 定員：20名



施設の特徴と業務内容

精神及び身体障害を持っている20代から60代の方が、日中の居場所として過ごしています。今まで一度も働いたことはないけれど、障害を持っているけれど、社会の一員として地域と関わりをもって生活していきたい。そんな方々に、室内軽作業や野菜の栽培と販売、お菓子製造と販売、公園清掃等を通して、協調性や社会性を学び、働く知恵や生きる力を身に付けて頂ければと思っています。

送迎は、その方の体調や周辺状況により、相談のうえ対応も可能です。

⑮ 社会福祉法人昭和ゆたか会

WC 送迎

障害福祉サービス事業所ライフ



主たる対象者／知的障害者

〒379-0212 安中市松井田町下増田512-6

TEL 027-393-4040 FAX 027-393-6041

e-mail annaka.life@amber.plala.or.jp

URL <http://www5.kannet.ne.jp/~seiyanomorigakusya/life/index-life.html>

- 利用時間等：月～金曜日、
事業所カレンダーによる土曜日 9:30～15:30(送迎時間は除く)
- 休日：土(事業所カレンダーによる)・日曜日、祝日、年末年始
- 利用できる福祉サービス：生活介護
- アクセス：JR西松井田駅から車で10分
- 定員：20名



施設の特徴と業務内容

日中活動を通じて、働くことの楽しさや大切さを知り、達成感や充実感を得られるよう支援し

ています。

【主な活動】

- 外注作業、納豆製造、花壇管理請負、農作業
- 音楽療法、鍼灸施術、乗馬体験
- 地元の施設や学校等との交流
- 季節に応じた各種行事

P WC P 通訳(予約要)

⑩ 障害者就業・生活支援センター エブリィ



主たる対象者／安中市・高崎市在住で就労を希望する(または就労中)障害者
〒370-0065 高崎市末広町115-1 高崎市総合支援センター1階
TEL 027-361-8666 FAX 027-395-0855
e-mail every@harunago.jp
URL <https://www.harunago.jp>



- 利用時間等：月～金曜日 9:00～17:00
土曜日 10:00～15:00

- 休日：日曜日、祝日、夏季8月13日～15日 年末年始12月29日～1月3日

- アクセス：・高崎駅西口からバスで7分 市内循環バス「ぐるりん」高経大線・大八木線「総合福祉センター」下車
・JR 北高崎駅から徒歩10分

- 費用：相談・支援は無料(訓練や実習にかかる交通費・食費等は自己負担)

施設の特徴と業務内容

障害のある方の職業生活の自立を図るために、地域の関係機関等と連携しながら、相談・支援を行います。

○就業支援～就職に向けた準備支援として、職場見学や職場実習、準備支援訓練の支援を行い、就職活動の支援としてハローワーク等と連携しながら就職活動を進めます。

○事業主支援～障害のある方それぞれの障害特性をお伝えし、ご配慮いただきたい場面や従業員の方々にご理解いただく等、雇用管理についてサポートいたします。

○生活支援～生活習慣を整えるためのサポート。具体的には通院に同行し、医師との情報共有・相談を行います。

⑪ 株式会社Cheer up self-A・ひまわり安中

主たる対象者／知的・身体・精神障害者・難病の方

〒379-0115 安中市中宿1丁目716
TEL 027-386-8725 FAX 027-386-8726
e-mail info@cheerup.self-a.net

●利用時間等：月～金曜日 9:00～14:00
(土曜日は会社カレンダーに準じます)

- 休日：日曜日・祝日・お盆・年末年始
- 利用できる福祉サービス：就労継続支援A型
- アクセス：JR安中駅から徒歩9分
- 定員：20名

施設の特徴と業務内容

ひまわり安中では様々な仕事を通じて利用者の皆さんに多くの事に挑戦していただいております。そこで精神的、肉体的にも自信をつけ、利用者さん一人一人が近い将来自立できるような支援を行っています。スタッフ一同も一緒に成長していくそんな事業所です。



送迎

⑱ 株式会社ソレイユ ジョブカラフル松井田



主たる対象者／知的障害者

〒379-0221 安中市松井田町新堀118-1
TEL 027-384-8361 FAX 027-381-8321
e-mail j-colorful-matsuida@titan.ocn.ne.jp

URL <http://soleilchan.xsrv.jp/>

- 利用時間等：月～金曜日 10:00～16:00
- 休日：土・日曜日・祝日・年末年始
- 利用できる福祉サービス：就労継続支援B型
- アクセス：JR松井田駅から徒歩10分
- 定員：10名

施設の特徴と業務内容

【施設の特徴】

放課後等デイサービスと併設した建物内に工場があり、野菜の生産活動を行っています。放課後等デイサービスのスタッフや子どもたちなどの、幅広い関係性の中でコミュニケーションや連携を図りながら、自立に向けた支援を行っています。

【作業・活動内容】

レタスの種を植えるところから収穫、販売までの工程を行います。また、衛生面への配慮の仕方や、種を植えたりする為の手先の練習、体力維持(向上)の為の定期的な運動、販売時の言葉かけやお金の管理等、生産、販売に必要なことを、活動を通して作業訓練しています。



送迎



⑱ 株式会社 MYM エスペランサ

主たる対象者／知的・身体・精神障害者・難病の方

〒379-0133

住所 安中市原市2600-2

TEL 027-384-3750 FAX 027-384-3758

e-mail esperanza@ar.wakwak.com

- 利用時間等：月～金曜日 4時間
- 休日：日曜日、他(月8日公休)、年末年始
- 利用できる福祉サービス：就労継続支援A型
- アクセス：JR磯部駅から徒歩40分、車で15分

施設の特徴と業務内容

雇用契約を結び、仕事をする環境を提供しています。施設外でホテル・旅館業務補助、工場内軽作業、公園・公園施設清掃等を行っています。訓練を通して、将来の夢や目標に向けての経験を積み、利用者様の自立した生活へのお手伝いをいたします。送迎も行っております(安中駅、富岡市内等)。相談に応じます。



送迎



⑳ 株式会社 デュナミス COCORO

主たる対象者／知的・身体・精神障害者

〒379-0114

住所 安中市野殿2108-3

TEL 027-384-3203 FAX 027-384-3204

e-mail cocoro@rose.ocn.ne.jp

- 利用時間等：月曜日～金曜日 時間 9:30～15:30
土曜日 時間 9:30～13:00
- 休日：土・日曜日、夏季休暇、年末年始
- 利用できる福祉サービス：就労継続支援B型
- アクセス：JR安中駅から車で5分

施設の特徴と業務内容

一人一人の思いや意欲を大切にしながら、個々にあった就労の機会を提供しています。作業内容は、ボールペン組み立て、電子部品の組み立て、自販機部品の組み立て等の軽作業、縫製作業等を行っています。その他レクリエーションや工場見学、お買い物の練習等、自立に向けた活動も行っています。



送迎



②1 株式会社 楽白 ライラック

主たる対象者／知的・身体・精神障害者

〒379-0111

住所 安中市板鼻599-2

TEL 027-384-3609 FAX 027-384-3619

e-mail tanosiro1212@gmail.com

- 利用時間等：月曜日～金曜日 時間10:00～15:00
- 休日：土曜日、日曜日、一部祝祭日、8月15日、年末年始
- 利用できる福祉サービス：就労継続支援B型
- アクセス：JR安中駅から車で約5分 JR 群馬八幡駅から車で約8分



施設の特徴と業務内容

どんな方でも仕事に挑戦できるように受け入れています。職員もご利用者様も共に成長できるように取り組んでいます。ご利用者様一人一人の希望を第一に、できる限りのアドバイスやフォローをしています。

【仕事内容】

- ・農業…委託先に移動し、トマト・きゅうり・ピーマン等の葉かきや撤去、ビニールハウス内の掃除等を行います。
- ・菓子製造…クッキー等の焼き菓子を作り、スーパーで販売しています。継続して新商品の開発を行っています。
- ・御用聞き…一般の方や企業様から除草・掃除・落ち葉清掃・引越し等の依頼を受けて、作業をしています。

お子さんのために

「療育や放課後デイサービスなど幼児から児童、高校生等を対象にした施設等です。」

P WC

② 群馬県立盲学校

主たる対象者／県内にお住まいの視覚障害のある方やそのご家族、関係機関の方

〒371-0805 前橋市南町四丁目5番地1

TEL 027-224-7890 FAX 027-243-2821

e-mail mou-snes@edu-g.gsn.ed.jp

URL <https://mogakko-ses.gsn.ed.jp/>

●利用時間等：月～金曜日 8:30～17:00

●休日：土・日曜日、祝祭日

●アクセス：JR前橋駅から徒歩15分



施設の特徴と業務内容

幼稚部、小学部、中学部、高等部(普通科・専攻科)があり、視覚障害がある幼児・児童・生徒の皆さん一人ひとりの実態に応じた教育、支援を行っています。高等部専攻科では、あんま・マッサージ・指圧師、はり師、きゅう師の資格取得を目指した職業教育を行っています。

また、校内に視覚障害支援センターがあり、乳幼児期や学齢期のお子様の相談はもちろん、県内にお住まいの方々への就労支援や情報提供など、視覚障害のある方を取り巻く環境の整備や支援を行っています。

WC

③ 群馬県立聾学校

主たる対象者／県内にお住まいの方で、きこえや言葉に関することで心配ごとのある方やそのご家族、関係機関等(学校や園など)

〒371-0803 前橋市天川原町1丁目4番地

TEL 027-223-3233 FAX 027-243-6255

e-mail rou-snes@edu-g.gsn.ed.jp

URL <http://www.center.gsn.ed.jp/gakko/toku/rogakko/>

●利用時間等：月～金曜日 8:40～17:10

●休日：土・日曜日、祝祭日



●アクセス：JR 前橋駅南口から徒歩15分

施設の特徴と業務内容

群馬県における唯一の聴覚障害教育専門の学校です。聴覚に障害のある幼児・児童生徒一人一人の実態に応じた適切な指導と必要な支援を行っています。また、聾学校には聴覚障害支援センターがあり、通級指導や乳幼児教育相談などを行っています。

②4 群馬県立高崎特別支援学校



主たる対象者／知的障害者

〒370-0867 高崎市乗附町3947番地

TEL 027-326-1616 FAX 027-326-8471

e-mail takatoku-snes@edu-g.gsn.ed.jp

URL <https://takatoku-ses.gsn.ed.jp/>

●利用時間等：月～金曜日 9:00～15:10

(曜日、学部、学年によって異なる)

●休日：土・日曜日、祝祭日

●アクセス：高崎駅から市内循環バス「ぐるりん」少林山線「特別支援学校・キャンプ場」下車



施設の特徴と業務内容

小学部、中学部、高等部、寄宿舎のそれぞれの機能を活かして、一貫した教育を行っています。学級、学年、課題別など、集団の学習の中でどの子ども活躍できる場面を設定し、個々の児童生徒の教育的ニーズに対応した指導を目指します。寄宿舎では、個々の舎生のニーズに応じて、地域社会での自立的な生活を目指した支援をしています。

②5 群馬県立高崎高等特別支援学校



主たる対象者／知的障害者

〒370-0035 高崎市柴崎町1838-2

TEL 027-353-3155 FAX 027-352-1141

e-mail takakoutoku-snes@edu-g.gsn.ed.jp

URL <https://takasaki-ses.gsn.ed.jp/>

●利用時間等：月～金曜日 8:40～15:30

●休日：土・日曜日、祝祭日、夏季・冬季、年度末・年度初め

●アクセス：高崎駅から車で15分、倉賀野駅から2.1km 徒歩30分、



市内循環バス「ぐるりん」群馬の森線「高等特別支援学校前」下車

施設の特徴と業務内容

平成9年4月に開校した高等部単独の知的障害特別支援学校です。生徒の社会自立・生活自立を目指し、学習活動を進めています。クラブ活動や文化祭では友だちとの絆を深め、校外学習や修学旅行では青春の思い出を作り、作業学習や現場実習では働くための力を培っています。生徒、保護者、職員が一体となって取り組み、学年を超えて充実感や達成感を味わうことで、豊かでたくましい心と、明るい人間性を養っています。

P WC

②6 群馬県立二葉特別支援学校



主たる対象者／肢体不自由者(小・中学生年齢)

〒370-3531 高崎市足門町120

TEL 027-373-3531 FAX 027-372-4216

e-mail futatoku-snes@edu-g.gsn.ed.jp

URL <http://www.nc.futabay-ses.gsn.ed.jp>

●利用時間等：月～金曜日 8:40～15:10
(学年、曜日によって異なる)

●休日：土・日曜日、祝日等

●アクセス：高崎駅から車で30分



施設の特徴と業務内容

肢体不自由教育の特別支援学校で、小学部と中学部があります。主な教育課程としては、小・中学校に準じた課程や生活自立を目指した学習を中心とした課程などがあります。家庭や施設等への訪問教育も行っています。一人一人の教育的ニーズに応えられるよう指導内容を工夫しています。

WC

②7 群馬県立二葉高等特別支援学校



主たる対象者／群馬県に居住していて肢体不自由があり、中学校や特別支援学校中学部を卒業し、入学者選抜・選考に合格した者。(詳しくはお問い合わせください)

〒370-3531 高崎市足門町110

TEL 027-360-6611 FAX 027-360-6612

e-mail futakoutoku-snes@edu-g.gsn.ed.jp

URL <https://futaba-ses.gsn.ed.jp/>



- 利用時間等：月～金曜日 8:30～14:50 または15:15
(教育課程により異なる)
- 休日：土・日曜日、祝祭日、学校閉庁日(夏季5日間)
- アクセス：高崎駅前発(群馬バス)「しんとう温泉行」(所要時間約30分)「原新田」下車
徒歩13分

施設の特徴と業務内容

平成12年4月1日に開校した肢体不自由教育を主とした高等部単独の特別支援学校です。生徒の実態に合わせ、また、生徒や保護者のニーズに応えられるように、訪問教育を含めて大きく3つの教育課程を編成し、きめ細かな指導を行っています。具体的には、高等学校に準ずる教育課程、各教科等を合わせた指導を主とした知的代替の教育課程、自立活動を主とした教育課程に分かれています。特に、高等学校に準ずる教育課程では、普通科目以外に「商業」や学校設定科目「産業社会と人間」・「総合実習」の授業を設定し、生徒の職業自立に向けた指導に努めています。

WC

⑳ 群馬県立富岡特別支援学校高等部



主たる対象者／知的障害があり、以下の地域にお住まいで、入学者選抜に合格した生徒
高崎市、藤岡市、富岡市、安中市、多野郡(上野村、神流町)、
甘楽郡(下仁田町、南牧村、甘楽町)

〒370-2316 富岡市富岡118-6

TEL 0274-75-1071 FAX 0274-63-8386

e-mail tomitoku-snes@edu-g.gsn.ed.jp

URL <https://tomitoku-ses.gsn.ed.jp/>

- 利用時間等：月～金曜日 9:00～15:30
- アクセス：上信電鉄上州富岡駅から徒歩11分



施設の特徴と業務内容

本校の西400mには、世界遺産・国宝の「富岡製糸場」があります。西には妙義山の険しい山容、南は鏑川の河岸段丘で緑が豊富、鏑川越しには稲含山の優しい山容が望めます。近隣には富岡実業高等学校や富岡高等学校などがあります。このように本校は、歴史的価値の高い文化的環境、豊かな自然環境、高等学校との共生環境、さらに市街地にあるため買い物などに適した学習環境など、多くの利点をもった特別支援学校です。「いつも子どもを真ん中に」「いのち輝け」「夢と希望を叶えよう」という教育方針を掲げ、子どもにとっては「安全・安心で、楽しい学校」、保護者の方にとっては「信頼できる学校」、地域の皆様には「地域に根ざした開かれた学校」を目指しています。

⑳ NPO 法人GROW きつずサポートてんま

送迎



主たる対象者／幼児(2歳～年長)

〒379-0116 安中市安中3-24-26

TEL 027-329-6460 FAX 027-329-6398

e-mail info@grow-tenma.com

URL <http://grow-tenma.com>

●利用時間等：月～金曜日 (①9:30～15:30 ②14:30～16:00)

●休日：土・日曜日、祝祭日、夏季・年末年始

●アクセス：JR安中駅から徒歩13分

●定員：児童発達支援(1日当たり16人)

施設の特徴と業務内容

児童発達支援

きつずサポートてんまは、発達に課題や障害のあるお子様が療育を受ける児童福祉施設(児童発達支援センター)です。成長と共に気になってくる発達のこと、園の集団生活に入ってから見えてくる困り感などに対応しています。子ども園などに通いながら療育を受けられます。整った環境の中で、ひとりひとりの特性に合った早期療育を受けることは、成長をサポートするだけでなく、二次障害の予防にもつながります。

- ・療育内容:日常生活スキルの獲得・言葉やコミュニケーション能力の向上・微細運動/
粗大運動・ソーシャルスキルトレーニングなど(先生と1対1の個別指導時間を含む)
- ・その他:関係機関との連携・保護者相談・ペアレントトレーニングなど

保育所等訪問支援

専門のスタッフが支援の必要なお子さまの子ども園などを訪問し、訪問先と協力・連携して、集団生活に適應できるように支援するサービスです。



㉑ 社会福祉法人光の里

WC 送迎 通訳

放課後等デイサービス 紙ひこーき



主たる対象者／障害児(小学生から高校生)

〒379-0133 安中市原市1544-11 安中市障害児者生活サポートセンター

TEL 027-393-6656 FAX 027-393-6657

e-mail kamihiko-ki@xp.wind.jp

URL <http://hikarino-sato.jimdo.com>

●利用時間等：月～金曜日 13:45～17:45

長時間活動 10:00～16:00



- 休日：土・日曜日、祝日、夏季・年末年始
- 利用できる福祉サービス：放課後等デイサービス
- アクセス：JR磯部駅から車で5分
- 定員：10人

施設の特徴と業務内容

特別支援学校や特別支援学級に通う小学生から高校生の放課後支援を行っています。学校までの迎えと活動後は自宅までの送りを行っています。

活動内容は、それぞれの特性に合わせた自立課題や創作活動を中心に行っています。

長時間活動(夏・冬・春休み・学校休業日)は、午前10時～午後4時までの活動になります。自宅との送迎を行い、体験学習を中心に活動しています。

送迎



③① 株式会社ソレイユ カラフルまついだ

主たる対象者／障害児(小学生から高校生)

〒379-0221 安中市松井田町新堀118-1

TEL 027-381-8320 FAX 027-381-8321

e-mail colorful-matsuida@eco.ocn.ne.jp

URL <http://soleilchan.xsrv.jp/>

●利用時間等：月～金曜日 学校就業日 下校時間～17:00
学校休業日 10:00～16:00

- 休日：日曜日、祝日、年末年始
- アクセス：JR松井田駅から徒歩で10分
- 定員：放課後等デイサービス:10人

施設の特徴と業務内容

「カラフルまついだ」は、自然豊かな松井田町に開設している放課後等デイサービスです。一人一人のお子さまの日常生活がより過ごしやすくなるように、個別活動や集団活動、人との関わりを通して様々なことが身につけられるように支援しています。スタッフはそれぞれの経験やスキルを共有し、皆でお子さまが居心地の良い空間で成長できる環境作りに努めています。

送迎



③② 株式会社ソレイユ カラフルあんなか

主たる対象者／障害のあるお子様や発達に心配のお子様(小学生・中学生・高校生)

〒379-0116 安中市安中4-10-18

TEL 027-388-0548 FAX 027-388-0549

e-mail colorful-annaka@cap.ocn.ne.jp

URL <http://soleilchan.xsrv.jp/>

●利用時間等：月～土曜日 学校就業日 下校時間～17:00
学校休業日 10:00～16:00

●休日：日曜日、祝日、年末年始

●アクセス：JR 安中駅から車で5分

●定員：放課後等デイサービス10人



施設の特徴と業務内容

学齢期(小・中・高)を対象とし、発達に心配のお子様や障がいのあるお子様を放課後や土曜日、長期休業中にお預かりします。普段の事業所内での療育だけでなく、屋外での活動では自然の中での体験を通して子供たちの心と体の成長に繋がる活動をしています。ご家族そして一人ひとりの個性に寄り添い、安心して過ごしていただける居場所を提供します。_

送迎

③合同会社インフィニット 放課後等デイサービスひなた

主たる対象者／ 障害児(小学生から高校生)

〒379-0127

住所 安中市磯部1丁目15-15

TEL.FAX.027-393-6904

携帯. 090-8026-6412

e-mail. infinite0215@outlook.jp

●利用時間等：月～金曜日 13時30分～17時30分
土曜、祝日、学校休業日 10時00分～16時00分

●休日：日曜日 年末年始

●利用できる福祉サービス：放課後等デイサービス

●アクセス：JR信越線磯部駅から徒歩3分



施設の特徴と業務内容

一人ひとりの特性に配慮し各々に合った視覚的提示や環境を整え、個別支援や集団活動支援を行います。「将来大人になったとき…」をイメージしながらご本人様が自立(自律)できる事が増え自信を持って生活ができるよう支援します。活動内容はスケジュールや視覚的提示を行い見通しをつけながら活動し、自立課題や余暇 活動等を取り入れてご自身のできる幅が少しでも広げられるよう活動提供します。

生活したい

「施設への入所やホームでの共同生活など、
地域生活を営むための場所を提供しています。」

NPO 法人沙羅林 グループホームサクラ

主たる対象者／知的・精神・身体障害者

③④〒379-0212 安中市松井田町下増田966-2

③⑤〒379-0134 安中市築瀬232

TEL 027-393-7000(下増田) 027-386-3395(築瀬)

FAX 027-393-7002

e-mail sararin-i@bz03.plala.or.jp

- 利用時間等：平日の日中は仕事や日中活動に出させていただきます。
- 利用できる福祉サービス：共同生活援助(グループホーム)
- アクセス：下増田は自家用車利用、築瀬はJR 磯部駅から車で5分
- 定員：26名

施設の特徴と業務内容

1棟5～7名が自室を各自持ってシェアハウスのような生活をしています。食事の提供は朝・夕食、休日の昼食。棟毎に誕生会などの行事があります。
通院や、買い物の支援も行っています。



医療法人唯愛会 サンビオーゼ

主たる対象者／精神障害者

③⑥〒379-0115 安中市中宿2154-1(グループホーム はーもにー)定員:計9名

③⑦〒379-0115 安中市中宿899-1(グループホーム ユイアイ)定員:7名

③⑧〒379-0115 安中市中宿1-5-10(グループホーム グリュック) 定員:計5名

③⑨〒379-0116 安中市安中3-13-5(グループホーム ハイル)定員:3名

④⑩〒379-0116 安中市安中1723米山団地(グループホーム フロイデ)定員:2名

TEL 027-381-8756 FAX 027-381-8756

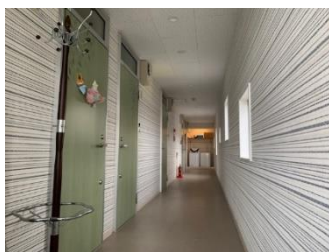
- 利用できる福祉サービス：共同生活援助(グループホーム)

施設の特徴と業務内容

地域で暮らすことに重点をおいた居住サービスです。専門のスタッフが、日常生活に必要なお手伝いを行います。家族的雰囲気の中で、互いに助け合い、生活力を身につけ、自分らしい自

立した生活を実現していくことを目的としています。

『一人での地域生活に不安があるため』、『病院を退院した後に、自立した生活をするため』、『親無き後を見据えた生活のため』、『家族から自立するため』、『一人暮らしに向けた準備のため』など様々な理由でサービスを利用されています。



④1 株式会社キャロウェイ クレア



主たる対象者／知的・身体・精神障害者

〒379-0224 安中市松井田町人見214-1

TEL 027-381-8899 FAX 027-381-8844

e-mail pref.nhi@welfarelife.jp

- 利用時間等：24時間(20:00～7:00 宿直対応)
- 利用できる福祉サービス：共同生活援助(グループホーム)
- アクセス：JR磯部駅から車で2～3分
- 定員：42名

施設の特徴と業務内容

障害のある方が(1棟7名定員)で、共同生活を営んでおります。

平日の日中は、職場や作業所、病院や施設のデイケア等に通い、帰宅後は食事をとったり、入浴など一般の方と同様の生活を行います。各人には個室があり、食堂、お風呂などは各住居の共同スペースとなっています。クリアではあいさつ・生活上のルールなど、世話人や生活支援員が生活面での助言や指導も行います。

月に1回入居者全体会議、勉強会、避難訓練、施設の清掃活動等行い、余暇支援としては、月に2回の夕食会や小旅行を皆様が参加できるよう毎月企画し、週末はカラオケや映画、ボウリングを楽しんでおります。生活必需品、趣味、嗜好品等は、支援員と共に買い物を行い、入居されています皆様には施設生活が負担とならないよう支援を行っております。



④② 社会福祉法人光の里 ゆうゆうホーム

WC



主たる対象者／知的障害者

〒379-0131 安中市古屋292-1

TEL 027-388-0305 FAX 027-388-0305

e-mail yuyuhome2@pd5.so-net.ne.jp

URL <http://hikarino-sato.jimdo.com>

●利用時間等：全日 平日15:30～9:30 休日は24時間

●休日：なし

●利用できる福祉サービス：共同生活援助(グループホーム)

●アクセス：JR安中駅から車で15分

●定員：17名

施設の特徴と業務内容

ゆうゆうホーム 定員6名 ゆうゆうホーム第二 定員6名 カノンの家 定員5名

知的障害のある方のグループホームです。ゆうゆうホーム第二は車いすの生活が可能な平屋です。日中は通所施設等に行っています。



④③ ルミナス合同会社 わおん群馬障がい者グループホーム



主たる対象者／知的・精神障害者

〒379-0132 安中市高別当869-1

TEL 027-386-5916 FAX 027-386-8562

e-mail youtan1471@gmail.com

URL <https://anispi.co.jp/waon/facilities/01892/>

●利用時間等：全日 16:00～9:00

●休日：なし

●利用できる福祉サービス：共同生活援助(グループホーム)

●アクセス：JR安中駅から車で8分

●定員：6名(男性棟)

施設の特徴と業務内容

保護犬と暮らす障がい者グループホームです(定員6名)。知的、精神障害がある方が対象となります。弊社が提供する「動物介在活動」は、動物介在療法(アニマルセラピー)の一環として、心理的、生理的、社会的効果があると検証されております。ワンコと一緒に楽しく暮らすことで、メリハリを持って仕事や普段の生活に生き生きと取り組んでいく。わおんが目指すのは、そういう毎日です。



WC



④④ 社会福祉法人光の里 グループホーム イノセント

主たる対象者／主に知的障害者

〒379-0133 安中市原市1-12-32

TEL 027-395-5588 FAX 027-395-5590

e-mail innocent@ca.wakwak.com

●利用時間等：併設型短期入所のみ

平日15:30～翌日9:30 土日祝日は要相談

●休日：なし

併設型短期入所のみ（基本）土・日曜日、祝日、8月13～15日、年末年始

●利用できる福祉サービス：共同生活援助（日中サービス支援型）、併設型短期入所

●アクセス：公立碓氷病院前バス停から徒歩1分

●定員：共同生活援助（日中サービス支援型）10名 併設型短期入所3名

施設の特徴と業務内容

共同生活援助（日中サービス支援型）は夜間だけでなく、日中にもグループホーム内で過ごす事ができるサービスです。常時、世話人や生活支援員がホームに在中しているのも特徴の一つです。食事はバランスの取れたメニューを世話人が手作りで提供し、生活支援員による食事介助や見守り、服薬管理をおこなっております。毎日の入浴支援や身体介護、整容支援をおこない、個々の生活リズムを崩さず本人の意思を尊重できるよう相談援助も提供しています。併設している短期入所では最大3名の利用者を受け入れる事ができ、共同生活援助と同じサービスを提供致します。



④⑤ 株式会社COLORS グループホーム未来(あした)



主たる対象者／知的、精神障害者

〒379-0125

住所 安中市中野谷2372-1

TEL 027-333-6266 FAX 027-333-6266

e-mail ashita0401@outlook.jp

- 利用時間等：24時間(宿直対応あり)
- 休日：なし
- 利用できる福祉サービス：共同生活援助(グループホーム)
- アクセス：JR磯部駅から車で5分
- 定員：4名 開設予定あり



施設の特徴と業務内容

障がいがある方現在4名で共同生活しています。平日は基本的に職場、作業所に通い帰宅後は食事、入浴を済ませるなどして生活します。私たちのグループホームは定員が少ない分、個人に支援が行き届くように心がけています。各々が自覚を持って生活してこれからの生活に役立つよう支援していきます。



④6 株式会社 優心 グループホーム ファミール

主たる対象者／知的障害者

〒379-0127

住所 安中市磯部3-8-22

TEL 027-387-0639 FAX 027-387-0649

e-mail yushin.ghf@gmail.com

- 利用時間等：24時間
- 利用できる福祉サービス：共同生活援助(グループホーム)
- アクセス：安中磯部駅より車で3分

施設の特徴と業務内容

定員7名の女性専用グループホームです。家庭的な雰囲気の中で自立に向け共同生活を行っていただけるようサポートさせていただきます。日常生活上の相談や食事、金銭管理のお手伝い等スタッフが支援致します。



④7 有限会社えにし にゃおんシエ・モア

主たる対象者／知的・精神障害者

〒379-0116

住所 安中市安中5230-3

TEL 027-393-6449 FAX 027-395-4180

e-mail info@enishi2004.com

- 利用時間等：終日(日中不定期で不在時間あり、
夜間20時～翌9時まで在中)、
基本日中は日中活動へ参加してもらいます。

- 休日：なし

- 利用できる福祉サービス：共同生活援助(グループホーム)

- アクセス：JR安中駅より車で5分程、徒歩20分程、西毛運動公園テニスコート裏

- 定員：5名

施設の特徴と業務内容

「シエ・モア」とはフランス語で『わたしの家』という意味です。

ペットと一緒に暮らせるグループホームです。動物を飼うのではなく、ともに生きることを大切にし、障害や病気があっても、当たり前動物と暮らせる居心地の良い我が家でありたいと思っています。

2匹の保護猫が出迎えてくれます。2匹とも人懐こい性格でみんなに可愛がられています。

日中はそれぞれ仕事や活動に出ていただき、休日等には定期的に外出や外食にでかけます。

食事手作り心を掛け、季節やイベントなどを感じられる食事を提供するようにしています。できることはなるべく自分でできるようお手伝いします。生活上の不安があれば何でも相談にのっています。感染対策を行い、随時見学が可能です。



障害福祉サービスマップ 令和5年10月
発行：安中市自立支援協議会(安中市役所 福祉課内)
〒379-0192 安中市安中 1-23-13 TEL:027-382-1111